



Šifra kandidata:

Državni izpitni center



9 9 1 5 7 1 1 1

JUNIJ

GLASBA

Izpitna pola A

Glasbeni stavek

24. maj 1999 / 180 minut

Dovoljeno dodatno gradivo in pripomočki: kandidat prinese s seboj nalivno pero ali kemični svinčnik, svinčnik, šilček in radirko. Kandidat dobi tri ocenjevalne obrazce in 2 konceptna lista z notnim črtovjem.

MATURITETNI PREIZKUS

NAVODILA KANDIDATU

Pazljivo preberite ta navodila. Ne izpuščajte ničesar!

Ne obračajte strani in ne začenjajte reševati nalog, dokler Vam nadzorni učitelj tega ne dovoli.

Prilepite kodo oziroma vpišite svojo šifro (v okvirček desno zgoraj na tej strani, na ocenjevalne obrazce in na konceptna lista).

PIŠITE z navadnim svinčnikom, nazadnje pa vse napisano prevlecite s kemičnim svinčnikom ali nalivnim peresom. Če rešitve ne bodo prevlečene s kemičnim svinčnikom ali nalivnim peresom, se ovrednotijo z nič (0) točkami. Osnutke odgovorov lahko pišete na konceptna lista z notnim črtovjem.

Izpitna pola je sestavljena iz dveh delov, A in B. **Del A vsebuje dve nalogi (harmonizacijo soprana in basa) in del B eno (izdelava triglasnega moteta s tremi epizodami na dano temo).**

Za harmonizacijo soprana in basa sta podatka že vpisana v za reševanje določeni prostor. Pri harmonizaciji soprana napišite pod basovo melodijo ustrezne generalbasne in funkcijske označbe, pri harmonizaciji basa pa le funkcijske označbe.

Za izdelavo triglasnega moteta je podana tema le za prvo epizodo, za drugo in tretjo epizodo pa jo oblikujete sami. Za vašo rešitev je v polji pripravljen prostor. Podano temo glede na izbiro glasov in začetek vpišete sami ter nadaljujte pisanje.

Pri testu je mogoče doseči največ 100 točk.

Pišite natančno in čitljivo.

Zaupajte vase in v svoje sposobnosti. Želimo Vam veliko uspeha.

Ta pola ima 12 strani, od tega so 4 prazne.

PRAZNA STRAN

Obrnite list.

A

A1: SOPRAN

o (3)

3

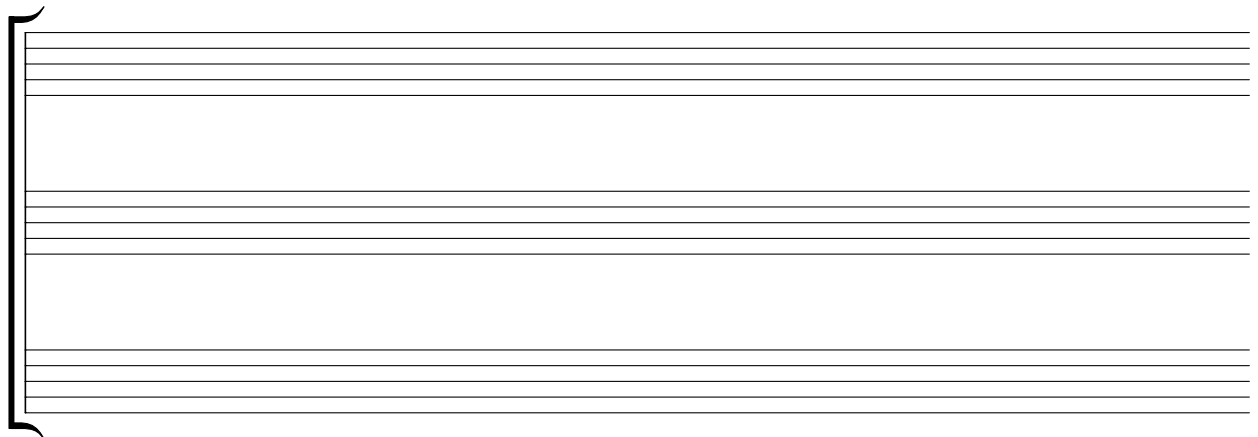
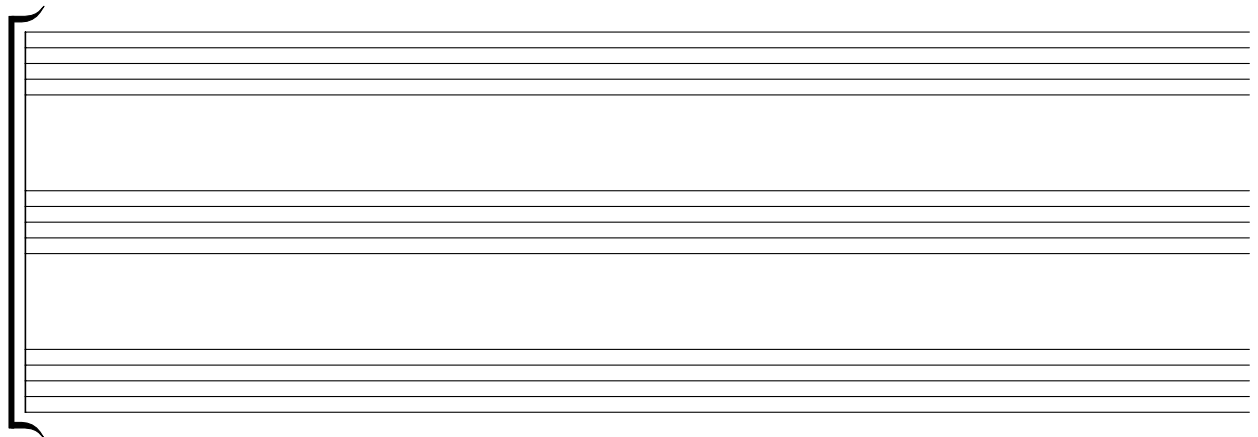
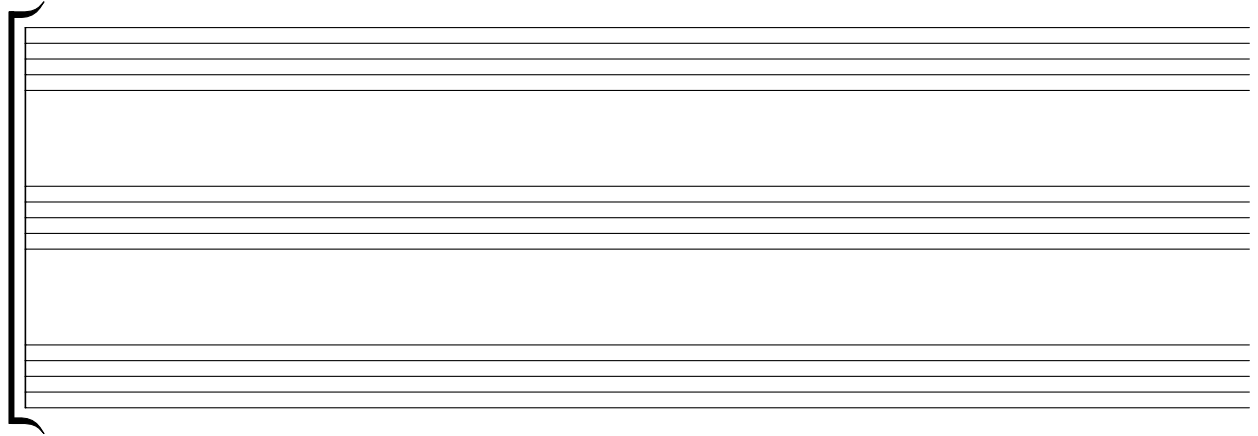
A2: BAS

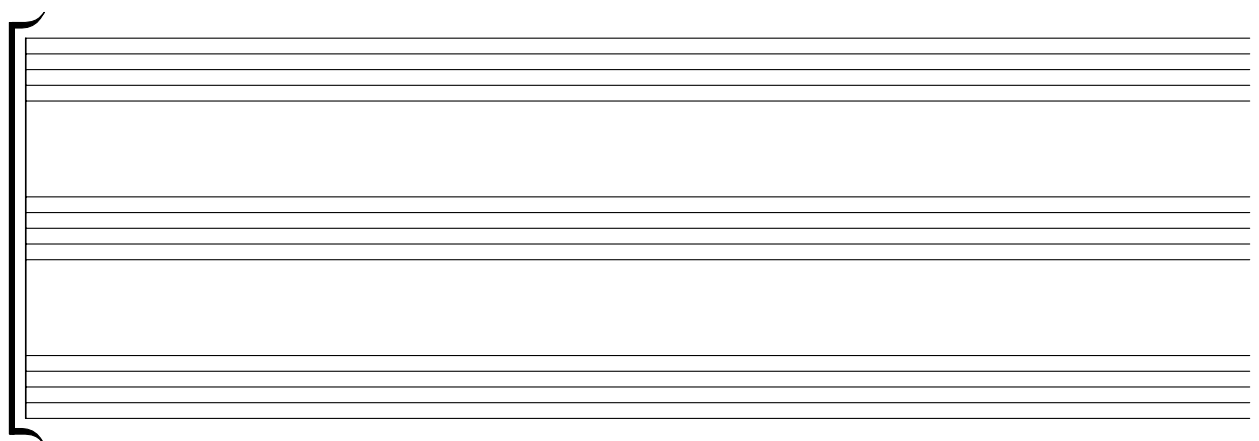
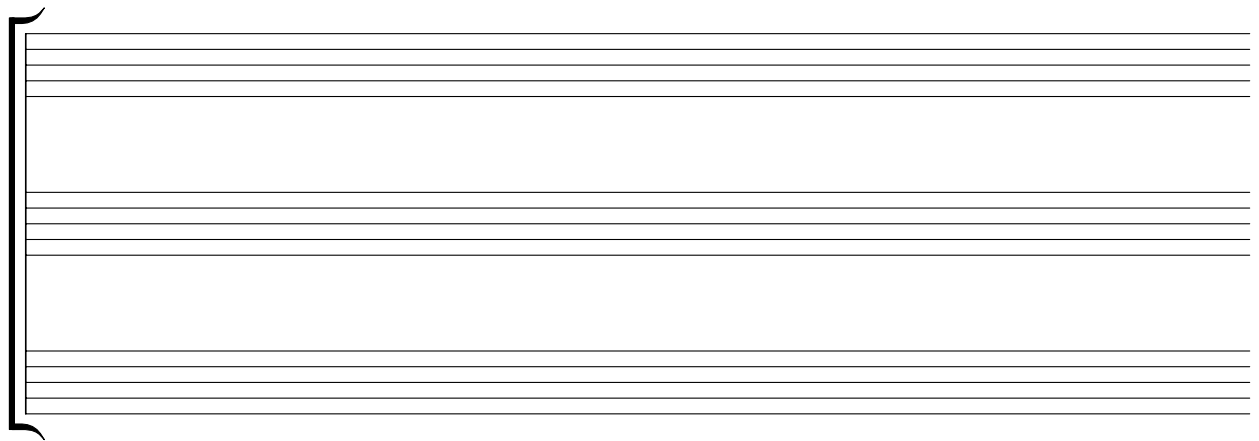
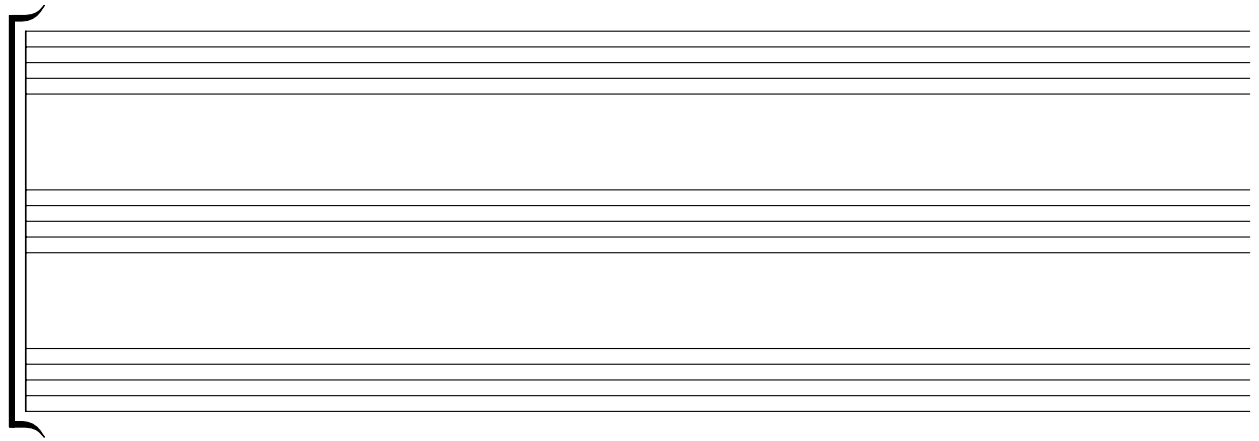
o (8)

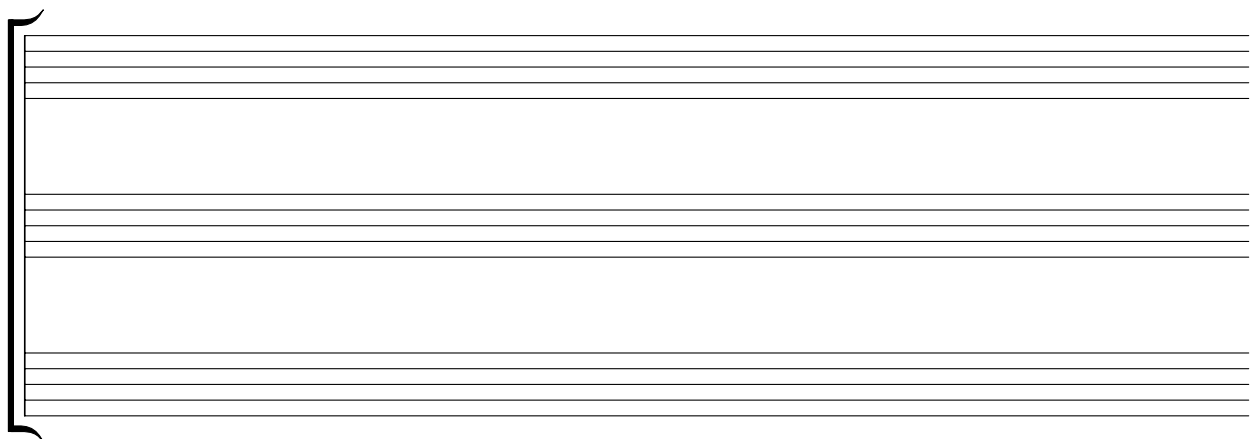
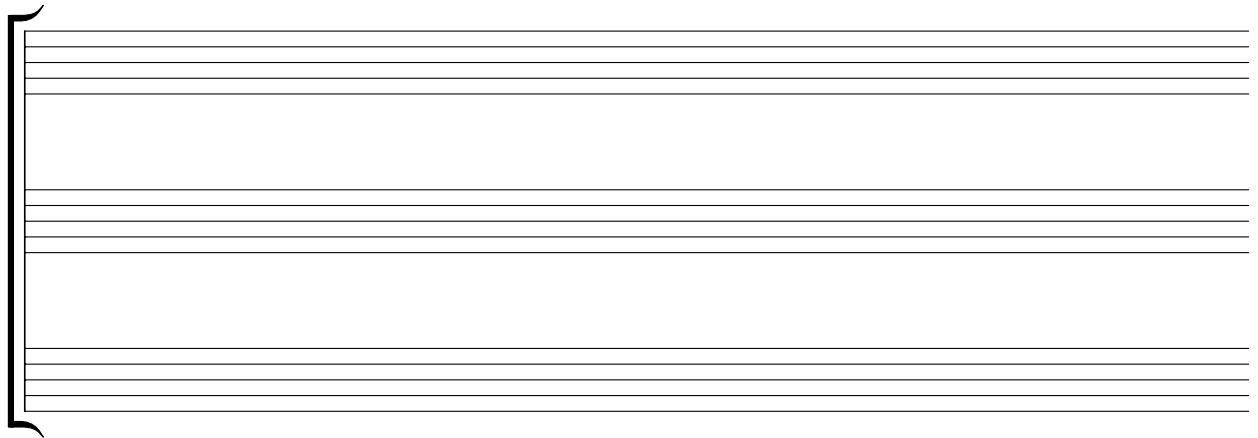
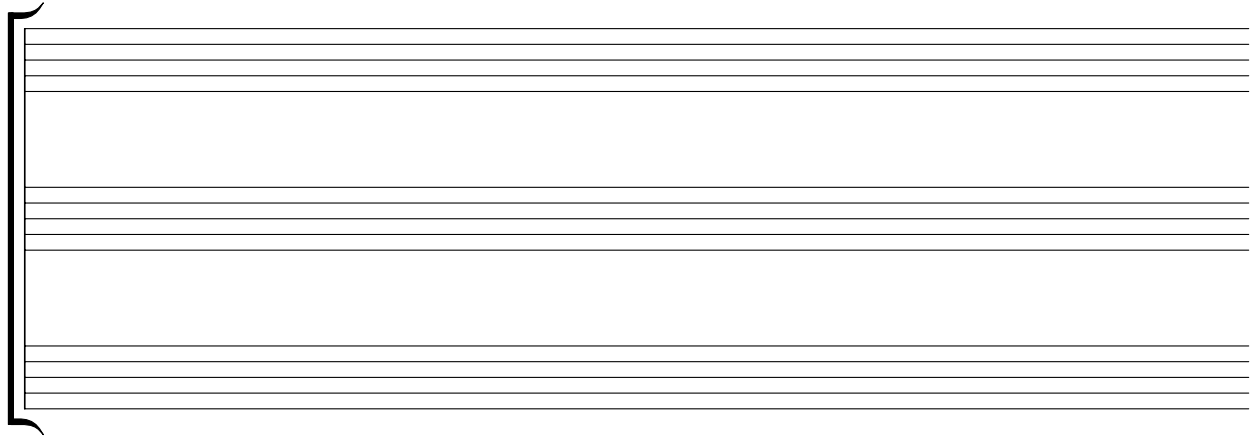
6 6 6 5 6 4 6 3 4

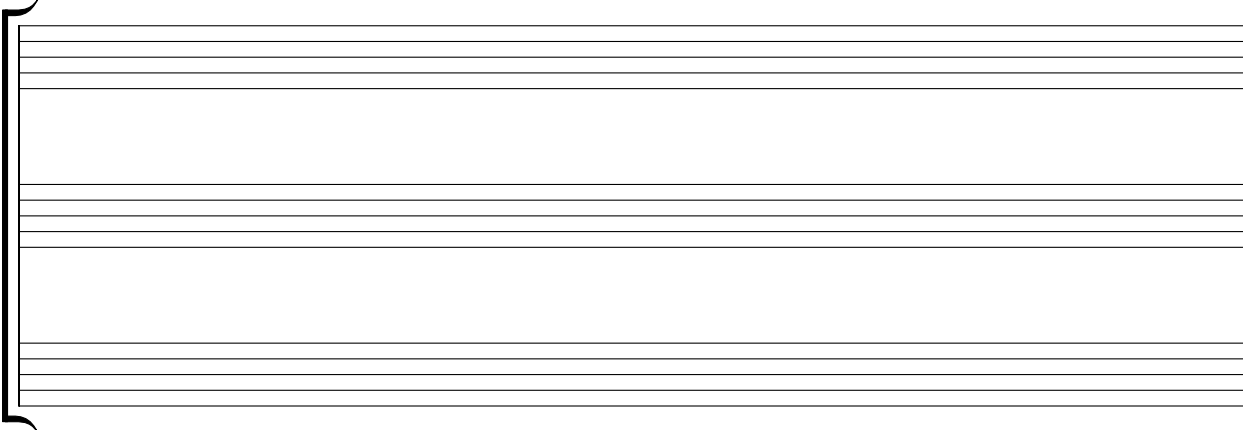
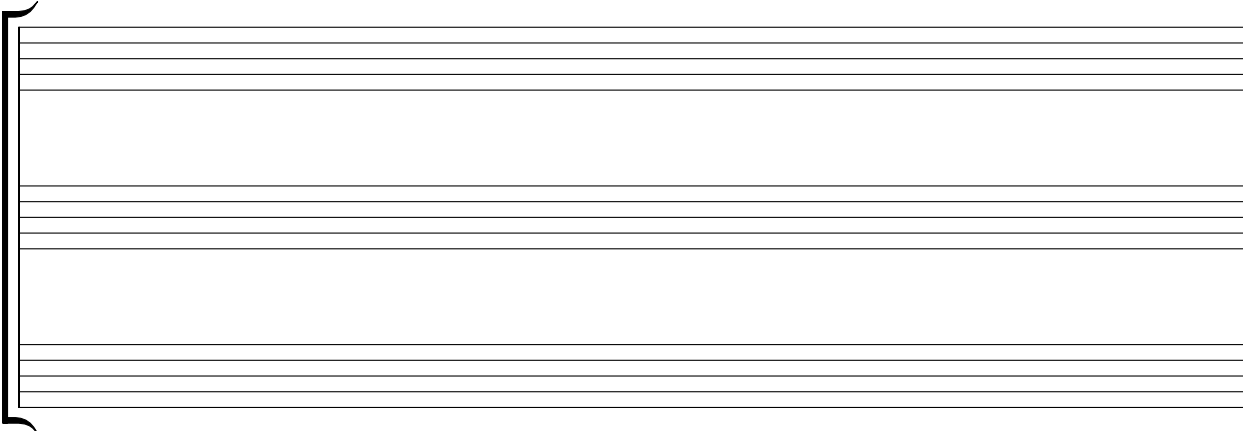
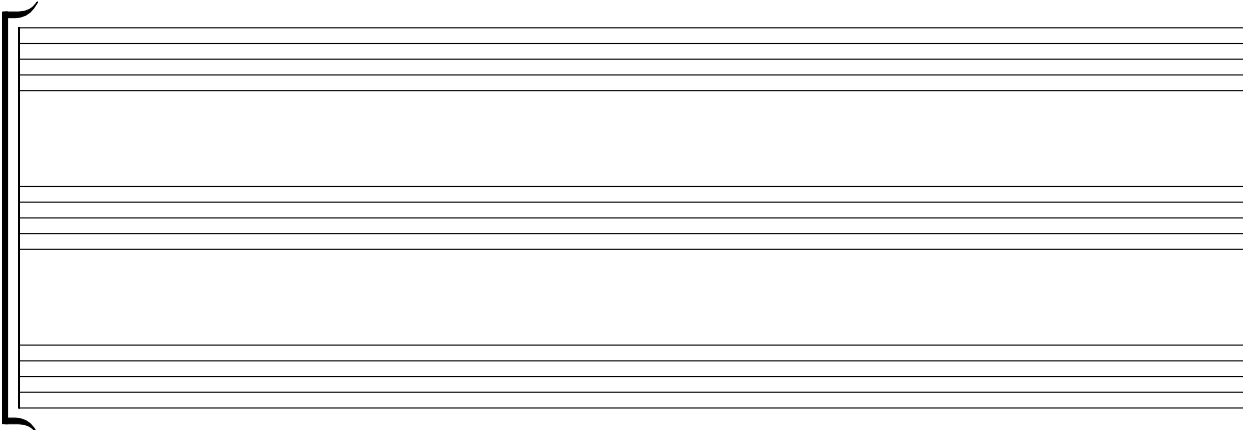
6 6 4 3 2 6 6 4 3 2 6 7 6 5 4 # 6 # 6 4

6 6 6 5 6 # 6 6 4 6 5 #

B: TEMA ZA TRIGLASNI MOTET







PRAZNA STRAN

PRAZNA STRAN

PRAZNA STRAN