



Š i f r a k a n d i d a t a :

Državni izpitni center



M 0 8 2 5 9 1 1 1

JESENSKI IZPITNI ROK

GLASBA

≡ Izpitna pola B ≡

Splošni glasbeni test

Petek, 29. avgust 2008 / 135 minut

Dovoljeno gradivo in pripomočki:

Kandidat prinese nalivno pero ali kemični svinčnik, svinčnik, radirko in šilček.

Kandidat dobi prenosni predvajalnik zgoščenk (če ne prinese svojega), konceptni list z notnim črtovjem in dva ocenjevalna obrazca.

Izpitni poli sta priloženi zgoščenska in notna priloga.

SPLOŠNA MATURA

NAVODILA KANDIDATU

Pazljivo preberite ta navodila.

Ne odpirajte izpitne pole in ne začenjajte reševati nalog, dokler vam to ni dovoljeno.

Prilepite kodo oziroma vpišite svojo šifro (v okvirček desno zgoraj na tej strani in na ocenjevalna obrazca). Svojo šifro vpišite tudi na konceptni list.

Število točk, ki jih lahko dosežete, je 123. Za posamezno nalogo je število točk navedeno v izpitni poli.

Naslednja navodila za reševanje izpitne pole boste slišali tudi na posnetku. Vstavite zgoščenko v predvajalnik.

Izpitna pola je sestavljena iz treh delov. Vsak del vsebuje glasbeni primer in naloge, ki se nanj nanašajo. Primeri so označeni s številkami od 1 do 3. Najprej boste naloge prebrali, nato boste poslušali primer in lahko že med poslušanjem naloge sproti reševali. Glasbenemu primeru lahko sledi klavirski narek. Vsak primer lahko poslušate večkrat. Med dvema primeroma bo kratek premor. Začetek primera bo napovedan, njegov konec pa bo označeval takle zvočni znak /*/.

Rešitve, ki jih pišete z nalivnim peresom ali s kemičnim svinčnikom, vpišujte **v izpitno polo** v za to predvideni prostor. Note lahko najprej napišete s svinčnikom, potem pa jih morate prevleči z nalivnim peresom ali s kemičnim svinčnikom. Če tega ne boste storili, bodo take rešitve ocenjene z nič (0) točkami. Pišite čitljivo. Če se zmotite, zapis prečrtajte in rešitev napišite na novo. Nečitljivi zapisi in nejasni popravki bodo ocenjeni z nič (0) točkami. Osnutki rešitev, ki jih lahko napišete na konceptni list, se pri ocenjevanju ne upoštevajo.

Zaupajte vase in v svoje zmožnosti. Želimo vam veliko uspeha.

Poslušajte pozorno. Odprite izpitno polo.

Ta pola ima 8 strani, od tega 1 prazno. Notna priloga ima 8 strani, od tega 1 prazno.

Prvi glasbeni primer

1. Prisluhnite prvemu glasbenemu primeru, napišite ime in priimek avtorja ter naslov dela.

(2 točki)

2. Predstavniki katere kompozicijske smeri je skladatelj in kaj je značilno zanjo?

(2 točki)

3. S čim je skladatelj navduševal občinstvo? Kaj je značilno za njegovo skladanje?

(4 točke)

4. Napišite še dva skladatelja, ki sta predstavnika istega sloga, in k vsakemu po eno njegovih del.

(4 točke)

5. Zapišite ritem melodije, ki jo igra angleški rog, od takta 176 do takta 180 (notna priloga 1).



(5 točk)

6. Zapišite ritmično in melodično linijo prvih violin od 243. do 251. takta (notna priloga 2).

The image shows two staves of musical notation. The top staff is in treble clef with a key signature of three sharps (F#, C#, G#). It contains the following notes: a quarter rest, a quarter note G4, and a half note G4. The bottom staff is also in treble clef with the same key signature and is currently empty.

(8 točk)

7. Kako imenujemo melodično gibanje v basovskih instrumentih, v violinah in pihalih v taktih 96 do 99 (notna priloga 3)?

(1 točka)

Drugi glasbeni primer

8. Kdo je napisal delo, ki ga poslušate, katero delo je to, kje je skladatelj deloval?

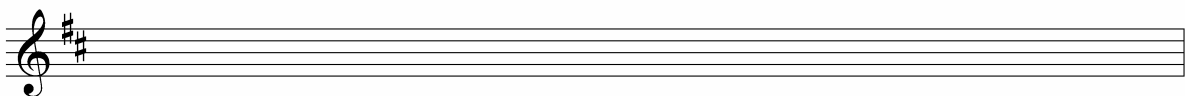
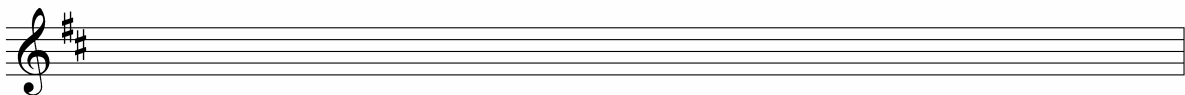
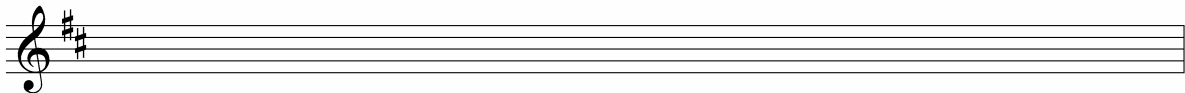
(3 točke)

9. Skladatelj je pisal številne glasbene oblike oziroma zvrsti. K posamezni obliki oziroma zvrsti v stolpcu na levi določite pravilni naslov iz stolpca na desni.

| | | štev. | črka |
|--------------|---------------|-------|------|
| 1. KONCERT | A Pikova dama | | |
| 2. VARIACIJE | B Trnuljčica | | |
| 3. UVERTURA | C Violončelo | | |
| 4. OPERA | D 1813 | | |
| 5. BALET | E Klavir | | |

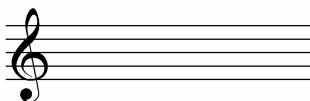
(5 točk)

10. Zapišite ritmično in melodično linijo od 8. do 18. takta (notna priloga 4).



(9 točk)

11. Izpišite in določite mnogostranost akordu v 2. taktu na prvi dobi (notna priloga 4).



(3 točke)

12. Naštejte inštrumente po partiturnem vrstnem redu (notna priloga 4).

(4 točke)

Tretji glasbeni primer

13. Pozorno prisluhnite tretjemu glasbenemu primeru. Napišite ime in priimek skladatelja ter naslov in zvrst dela.

(3 točke)

14. Kakšen poklic je skladatelj opravljal, kako je pridobival glasbeno znanje?

(2 točki)

15. Kako je bil glasbeno dejaven, kaj je pisal?

(5 točk)

16. Kaj je skupna lastnost avtorjev vseh treh glasbenih primerov (v tem testu)?

(1 točka)

17. Za vsakega skladatelja napišite še po dve deli, ki se nanašata na vprašanje številka 16.

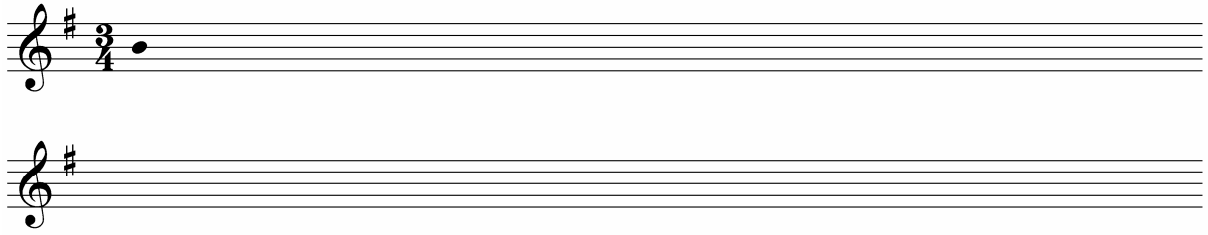
1. _____

2. _____

3. _____

(6 točk)

18. Zapišite ritmično in melodično linijo od 1. do 8. takta prvih violin (notna priloga 5).



(8 točk)

Prazna stran