



Š i f r a k a n d i d a t a :

**Državni izpitni center**



M 0 9 2 5 9 1 1 1

JESENSKI IZPITNI ROK

# **GLASBA**

## **≡ Izpitna pola B ≡**

Splošni glasbeni test

**Četrtek, 27. avgust 2009 / 135 minut**

*Dovoljeno gradivo in pripomočki:*

*Kandidat prinese nalivno pero ali kemični svinčnik, svinčnik, radirko in šilček.*

*Kandidat dobi prenosni predvajalnik zgoščenk (če ne prinese svojega), konceptni list z notnim črtovjem in dva ocenjevalna obrazca.*

*Izpitni poli sta priloženi zgoščenka in notna priloga.*

**SPLOŠNA MATURA**

### **NAVODILA KANDIDATU**

**Pazljivo preberite ta navodila.**

**Ne odpirajte izpitne pole in ne začenjajte reševati nalog, dokler vam to ni dovoljeno.**

Prilepite kodo oziroma vpišite svojo šifro (v okvirček desno zgoraj na tej strani in na ocenjevalna obrazca). Svojo šifro vpišite tudi na konceptni list.

Število točk, ki jih lahko dosežete, je 122. Za posamezno nalogo je število točk navedeno v izpitni poli.

**Naslednja navodila za reševanje izpitne pole boste slišali tudi na posnetku. Vstavite zgoščenko v predvajalnik.**

Izpitna pola je sestavljena iz treh delov. Vsak del vsebuje glasbeni primer in naloge, ki se nanj nanašajo. Primeri so označeni s številkami od 1 do 3. Najprej boste naloge prebrali, nato boste poslušali primer in lahko že med poslušanjem naloge sproti reševali. Glasbenemu primeru lahko sledi klavirski narek. Vsak primer lahko poslušate večkrat. Med dvema primeroma bo kratek premor. Začetek primera bo napovedan, njegov konec pa bo označeval takle zvočni znak /\*/.

Rešitve, ki jih pišete z nalivnim peresom ali s kemičnim svinčnikom, vpišujte **v izpitno polo** v za to predvideni prostor. Note lahko najprej napišete s svinčnikom, potem pa jih morate prevleči z nalivnim peresom ali s kemičnim svinčnikom. Če tega ne boste storili, bodo take rešitve ocenjene z nič (0) točkami. Pišite čitljivo. Če se zmotite, zapis prečrtajte in rešitev napišite na novo. Nečitljivi zapisi in nejasni popravki bodo ocenjeni z nič (0) točkami. Osnutki rešitev, ki jih lahko napišete na konceptni list, se pri ocenjevanju ne upoštevajo.

Zaupajte vase in v svoje zmožnosti. Želimo vam veliko uspeha.

Poslušajte pozorno. Odprite izpitno polo.

*Ta pola ima 8 strani, od tega 1 prazno. Notna priloga ima 4 strani.*

**Prvi glasbeni primer**

1. Prisluhnite glasbenemu primeru ter zapišite ime in priimek skladatelja, naslov in obliko celotnega dela ter naslov poslušanega odlomka.

---

---

*(4 točke)*

2. Kje je skladatelj deloval in katera dela je zložil?

---

---

---

---

*(3 točke)*

3. Za svoj narod ima poseben pomen, ker se je trudil tudi na organizacijskem področju. Katere zasluge mu pripisujejo v njegovi domovini?

---

---

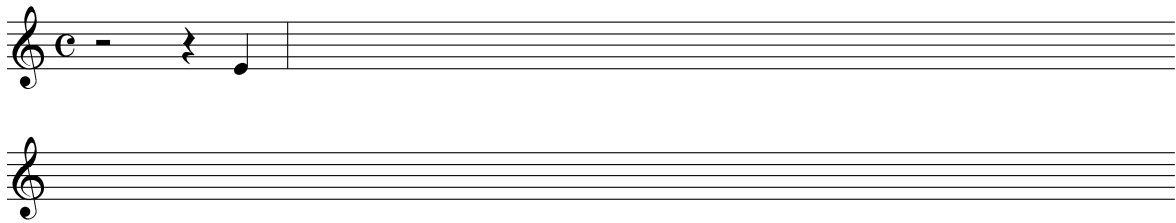
*(2 točki)*

4. K posameznim deželam pripišite najznačilnejše predstavnike nacionalne operne glasbe (ime in priimek skladatelja).

- a) Češka: \_\_\_\_\_
- b) Rusija: \_\_\_\_\_
- c) Slovenija: \_\_\_\_\_
- d) Nemčija: \_\_\_\_\_
- e) Francija: \_\_\_\_\_

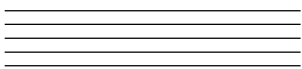
*(5 točk)*

5. Zapišite melodijo od takta 10–20 (notna priloga 1).



(10 točk)

6. Izpišite akord na 3. dobi iz godal v 23. taktu, mu določite obliko in mnogostranost v duru in harmoničnem molu (notna priloga 1).



(4 točke)

7. Esejsko opišite prvih pet taktov v notni prilogi 2.

- a) \_\_\_\_\_
- b) \_\_\_\_\_
- c) \_\_\_\_\_
- d) \_\_\_\_\_
- e) \_\_\_\_\_
- f) \_\_\_\_\_

(6 točk)

**Drugi glasbeni primer**

8. Prisluhnite glasbi ter napišite ime in priimek skladatelja ter naslov in obliko dela.

---

---

*(3 točke)*

9. Kakšna je skladateljeva glasbena govorica?

---

---

---

---

*(3 točke)*

10. Naštejte njegova glasbena dela (naslove) z opredelitvijo zvrsti oziroma oblike.

---

---

---

---

---

---

---

*(7 točk)*

11. Naštejte tri skladateljeve slovenske sodobnike.

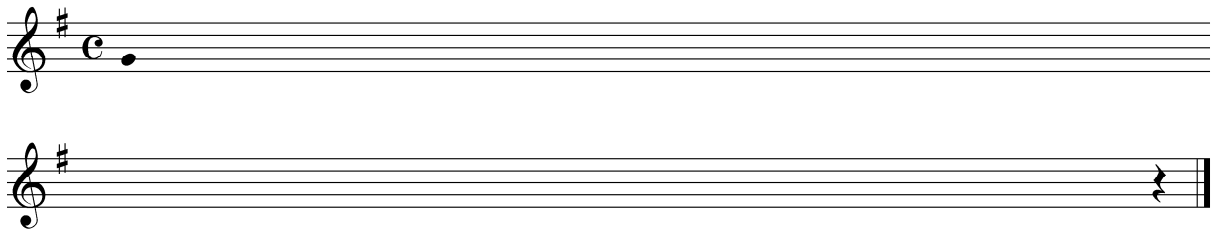
---

---

---

*(3 točke)*

12. Zapišite poslušano melodijo.



(10 točk)

13. V taktu 5 izpišite akord na četrto dobo, mu določite obliko in mnogostranost v duru in harmoničnem molu. Kaj predstavlja akord (funkcijsko) glede na zaključek skladbe?

**Koračnica**



4



(5 točk)

**Tretji glasbeni primer**

14. Napišite ime in priimek skladatelja ter naslov dela.

---

---

(2 točki)

15. Naštejte pet del različnih oblik, ki jih je skladatelj napisal.

---

---

---

---

---

(5 točk)

16. Kakšne značilnosti se kažejo v njegovem kompozicijskem stavku?

---

---

---

(3 točke)

17. Skladatelj je uporabljal tipično zasedbo orkestra za obdobje, v katerem je deloval. Naštejte inštrumente glede na glasovni obseg.

Sopranski: \_\_\_\_\_

Altovski: \_\_\_\_\_

Tenorsko-basovski: \_\_\_\_\_

Basovski: \_\_\_\_\_

(10 točk)

18. Napišite imeni še dveh skladateljev, ki ju imamo prav tako za predstavnika istega glasbenega obdobja. Kako se to obdobje imenuje?

---

---

(3 točke)

19. Vsakemu od skladateljev iz prejšnjega vprašanja pripišite tri glasbena dela.

Skladatelj:

Delo:


(6 točk)

20. Napišite harmonsko analizo od takta 1–10 (notna priloga 3 – glejte kvadratke v prilogi).

Predtakt	1	2	3	4	5

6	7	8	9	10
			- - - - -	

(24 točk)

21. Izpišite akord zadnje dobe (šestnajstinka) 5. takta, mu določite obliko in kvaliteto ter napišite mnogostranost v duru in harmoničnem molu (notna priloga 3).


(4 točke)

**Prazna stran**