



Š i f r a k a n d i d a t a :

Državni izpitni center



JESENSKI IZPITNI ROK

GLASBA

≡ Izpitna pola B ≡

Splošni glasbeni test

Ponedeljek, 30. avgust 2010 / 135 minut

Dovoljeno gradivo in pripomočki:

Kandidat prinese nalivno pero ali kemični svinčnik, svinčnik, radirko in šilček.

Kandidat dobi prenosni predvajalnik zgoščenk (če ne prinese svojega), konceptni list z notnim črtovjem in dva ocenjevalna obrazca.

Izpitni poli sta priloženi zgoščenka in notna priloga.

SPLOŠNA MATURA

NAVODILA KANDIDATU

Pazljivo preberite ta navodila.

Ne odpirajte izpitne pole in ne začenjajte reševati nalog, dokler vam to ni dovoljeno.

Prilepite kodo oziroma vpišite svojo šifro (v okvirček desno zgoraj na tej strani in na ocenjevalna obrazca). Svojo šifro vpišite tudi na konceptni list.

Število točk, ki jih lahko dosežete, je 97. Za posamezno nalogo je število točk navedeno v izpitni poli.

Naslednja navodila za reševanje izpitne pole boste slišali tudi na posnetku. Vstavite zgoščenko v predvajalnik.

Izpitna pola je sestavljena iz treh delov. Vsak del vsebuje glasbeni primer in naloge, ki se nanj nanašajo. Primeri so označeni s številkami od 1 do 3. Najprej boste naloge prebrali, nato boste poslušali primer in lahko že med poslušanjem naloge sproti reševali. Glasbenemu primeru lahko sledi klavirski narek. Vsak primer lahko poslušate večkrat. Med dvema primeroma bo kratek premor. Začetek primera bo napovedan, njegov konec pa bo označeval takle zvočni znak /*/.

Rešitve, ki jih pišete z nalivnim peresom ali s kemičnim svinčnikom, vpišujte **v izpitno polo** v za to predvideni prostor. Note lahko najprej napišete s svinčnikom, potem pa jih morate prevleči z nalivnim peresom ali s kemičnim svinčnikom. Če tega ne boste storili, bodo take rešitve ocenjene z nič (0) točkami. Pišite čitljivo. Če se zmotite, zapis prečrtajte in rešitev napišite na novo. Nečitljivi zapisi in nejasni popravki bodo ocenjeni z nič (0) točkami. Osnutki rešitev, ki jih lahko napišete na konceptni list, se pri ocenjevanju ne upoštevajo.

Zaupajte vase in v svoje zmožnosti. Želimo vam veliko uspeha.

Poslušajte pozorno. Odprite izpitno polo.

Ta pola ima 8 strani, od tega 2 prazni. Notna priloga ima 8 strani.

Prvi glasbeni primer

1. Napišite ime in priimek skladatelja, njegov osnovni poklic ter naslov in obliko dela.

_____ (4 točke)

2. Opišite glasbene značilnosti v skladateljevih delih.

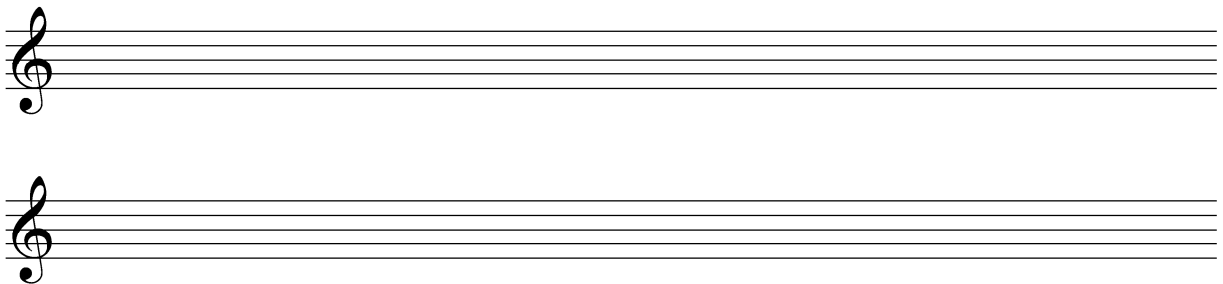
_____ (4 točke)

3. Med naštetimi deli obkrožite črke pred tistimi, ki jih je napisal poslušani skladatelj.

- | | |
|----------------------|-------------------------|
| A Domovini | F Kamarinskaja |
| B Teharski plemiči | G Naprej, zastave slave |
| C Dichterliebe | H Milotinke |
| D Knez Igor | I Menih |
| E Serenada za godala | |

(5 točk)

4. Zapišite poslušano melodijo (notna priloga 1) od 5. do 12. takta.



(7 točk)

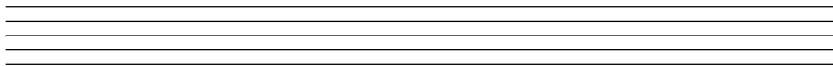
5. V notni prilogi 2 harmonsko analizirajte akorde v taktih 13–28. Določite funkcije in oblike akordov.

	13. takt	14.	15.	16.	17.	18.	19.	20.
oblika		/						
funkcija		/						

	21.	22.	23.	24.	25.	26.	27.	28.
oblika		/				/		
funkcija		/				/		

(15 točk)

6. Izpišite obkrožena akorda v notni prilogi 1 v taktu 23 na prvo dobo in v taktu 24, mu določite kvaliteto in kvantiteto ter mnogostranost.



(6 točk)

OBRNITE LIST.

Drugi glasbeni primer

7. Napišite ime in priimek skladatelja ter naslov in obliko dela:

_____ (3 točke)

8. Kaj je značilno za to delo?

_____ (3 točke)

9. Skladatelj je izredno priljubljen tudi zaradi svojih scenskih del. Obkrožite črko pred naslovom tistega dela, za katero veste, da ga je ustvaril poslušani mojster.

- | | |
|--------------------|------------------|
| A Trubadur | F Ksenija |
| B Cosi fan tutte | G Čarobna piščal |
| C Seviljski brivec | H Don Giovanni |
| D Norma | I Don Kihot |
| E Figarova svatba | J Beg iz Seraja |

(5 točk)

10. V katerem obdobju je mojster deloval? Napišite imeni in priimka drugih dveh velikanov tega obdobja.

_____ (3 točke)

11. Kako se imenuje način spremljave v drugih violinah od 28. takta? (Notna priloga 3.)

(1 točka)

12. V notni prilogi 3 harmonsko analizirajte akorde v taktih 28–34. Določite funkcije in oblike akordov. (Vključite obkrožene tone, upoštevajte vse tone figurirane 2. violine. Prečrtanega tona (X) ne vključite v akord.)

	28				
oblika					
funkcija					

	33	

(18 točk)

13. V notni prilogi 3 ob analizi opazimo posebne harmonske pojave.

a) V taktu 28 (druga doba) _____.

b) V taktu 32 v 1. violini (prva doba) _____.

c) V taktu 32–34 skupno ime za značilno harmonsko gibanje _____.

(6 točk)

14. Kaj je značilno za harmonski pojav prejšnjega vprašanja? (Notna priloga 3, 32.–34. takt.)

(4 točke)

Tretji glasbeni primer

15. Prisluhnite glasbi ter napišite ime in priimek avtorja, pa tudi zvrst in naslov dela.

_____ (3 točke)

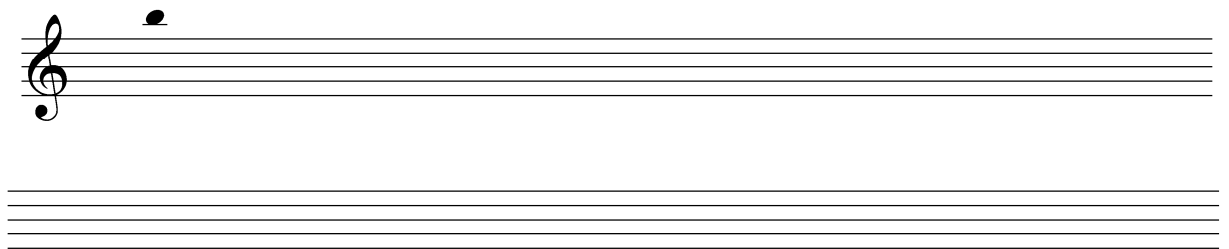
16. Kakšne glasbene smeri se izražajo v delih tega mojstra?

_____ (3 točke)

17. Katera dela iste zvrsti, kakor je poslušana, je skladatelj še napisal? Kako se je imenovala skupina, ki so ji bila ta dela namenjena?

_____ (3 točke)

18. Zapišite osem taktov glavne melodije ruskega plesa (flavta). Tudi ta zgled je poleg orkestralne v klavirski izvedbi. (Notna priloga 4.)



(4 točke)

Prazna stran

Prazna stran