



Š i f r a k a n d i d a t a :

Državni izpitni center



M 0 9 1 5 9 1 1 1

SPOMLADANSKI IZPITNI ROK

GLASBA

≡ Izpitna pola B ≡

Splošni glasbeni test

Torek, 9. junij 2009 / 135 minut

Dovoljeno gradivo in pripomočki:

Kandidat prinese nalivno pero ali kemični svinčnik, svinčnik, radirko in šilček.

Kandidat dobi prenosni predvajalnik zgoščenk (če ne prinese svojega), konceptni list z notnim črtovjem in dva ocenjevalna obrazca.

Izpitni poli so priložene zgoščenka in notne priloge.

SPLOŠNA MATURA

NAVODILA KANDIDATU

Pazljivo preberite ta navodila.

Ne odpirajte izpitne pole in ne začenjajte reševati nalog, dokler vam to ni dovoljeno.

Prilepite kodo oziroma vpišite svojo šifro (v okvirček desno zgoraj na tej strani in na ocenjevalna obrazca). Svojo šifro vpišite tudi na konceptni list.

Število točk, ki jih lahko dosežete, je 81. Za posamezno nalogo je število točk navedeno v izpitni poli.

Naslednja navodila za reševanje izpitne pole boste slišali tudi na posnetku. Vstavite zgoščenko v predvajalnik.

Izpitna pola je sestavljena iz treh delov. Vsak del vsebuje glasbeni primer in naloge, ki se nanj nanašajo. Primeri so označeni s števkami od 1 do 3. Najprej boste naloge prebrali, nato boste poslušali primer in lahko že med poslušanjem naloge sproti reševali. Glasbenemu primeru lahko sledi klavirski narek. Vsak primer lahko poslušate večkrat. Med dvema primeroma bo kratek premor. Začetek primera bo napovedan, njegov konec pa bo označeval takle zvočni znak /*/.

Rešitve, ki jih pišete z nalivnim peresom ali s kemičnim svinčnikom, vpišujte **v izpitno polo** v za to predvideni prostor. Note lahko najprej napišete s svinčnikom, potem pa jih morate prevleči z nalivnim peresom ali s kemičnim svinčnikom. Če tega ne boste storili, bodo take rešitve ocenjene z nič (0) točkami. Pišite čitljivo. Če se zmotite, zapis prečrtajte in rešitev napišite na novo. Nečitljivi zapisi in nejasni popravki bodo ocenjeni z nič (0) točkami. Osnutki rešitev, ki jih lahko napišete na konceptni list, se pri ocenjevanju ne upoštevajo.

Zaupajte vase in v svoje zmožnosti. Želimo vam veliko uspeha.

Poslušajte pozorno. Odprite izpitno polo.

Ta pola ima 8 strani, od tega 2 prazni. Notna priloga ima 8 strani, od tega 1 prazno.

Prvi glasbeni primer

1. Prisluhnite glasbenemu primeru ter zapišite ime in priimek skladatelja in naslov dela.

(2 točki)

2. Kdo je bil vzornik skladatelja pri komponiranju te oblike in kako se to kaže?

(3 točke)

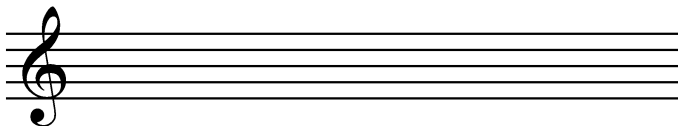
3. Skladatelj je pisal številne glasbene oblike oziroma zvrsti. Klavirska glasba pa je bila tista, s katero je začel svojo skladateljsko kariero. Naštete tri dela s tega področja.

(3 točke)

4. Na področju komponiranja simfonije je imel mojster velikega nasprotnika, ki je pisal zelo obširne simfonije. Kdo je bil ta mojster in s katero zvrstjo glasbe se je še ukvarjal?

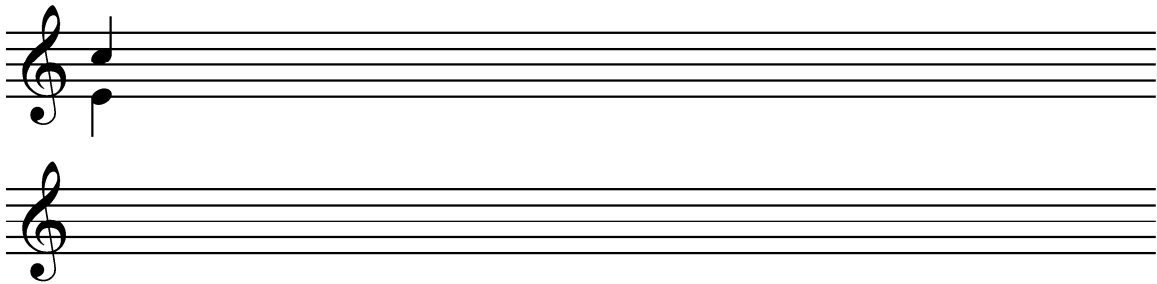
(2 točki)

5. V notni prilogi 1 izpišite akorda v 1. in 2. taktu, ju določite in izpišite mnogostranost:



(8 točk)

6. Zapišite melodijo 1. in 2. klarinetov (notna priloga 2) od 1. do 8. takta:



(6 točk)

Drugi glasbeni primer

7. Katero delo poslušate, kdo ga je napisal (ime in priimek skladatelja)? V svojih delih pogosto uporablja značilnosti svoje rojstne dežele. Katere?

(3 točke)

8. Kje je skladatelj večinoma deloval, ko je zapustil svojo domovino?

(1 točka)

9. Kateri veliki pianist in skladatelj tistega časa je postal njegov prijatelj? Katere narodnosti je bil?

(2 točki)

10. Svojo narodno pripadnost je skladatelj izražal v številnih klavirskih skladbah. Obkrožite črke pred tistimi, ki izražajo njegovo poreklo:

- | | | |
|-------------|------------|-------------|
| A bolero | D polka | G tango |
| B tarantela | E kolo | H krakovjak |
| C mazurka | F poloneza | I kazačok |

(3 točke)

11. Zapišite poslušano melodijo (notna priloga 3) od 53. do 61. takta:

(8 točk)

12. Določite harmonsko analizo akordov spremljave (brez melodije) od 5. do 13. takta (notna priloga 3):

5. takt	6.	7.	8.	9.	10.	11.	12.	13.

(9 točk)

13. Po čem je prepoznaven skladateljev kompozicijski stavek?

(5 točk)

Tretji glasbeni primer

14. Prisluhnite glasbenemu delu ter napišite ime in priimek skladatelja in naslov dela.

(2 točki)

15. Na katerih glasbenih področjih je skladatelj še deloval?

(3 točke)

16. Kakšne značilnosti oziroma posebnosti se kažejo v njegovem skladateljskem slogu?

(3 točke)

17. Med napisanimi skladbami obkrožite črke pred tremi deli, ki jih je skladatelj še napisal.

- | | |
|----------------------------------|--------------------------|
| A Concertino za klavir in godala | E Zagorska |
| B Opera "Ekvinokcij" | F Sedem nokturnov |
| C Gazele | G Belokranjska rapsodija |
| D Gorenjski slavček | |

(3 točke)

18. Napišite imena in priimke treh skladateljev, ki so bili mojstrovi sodobniki.

(3 točke)

19. Zapišite melodijo v prvih violinah od 1. do 7. takta (notna priloga 4).

The image shows two staves of musical notation. The top staff begins with a treble clef, a key signature of three sharps (F#, C#, G#), and a 3/4 time signature. It contains a single whole note on the D line (D5). The bottom staff has the same key signature but no notes are written.

(6 točk)

20. Napišite, kaj pomenijo naslednji izrazi:

dolce _____

rubato _____

tempo primo _____

molto _____

poco _____

sempre _____

(6 točk)

Prazna stran

Prazna stran