



Š i f r a k a n d i d a t a :

Državni izpitni center



M 1 1 1 5 9 1 1 1

SPOMLADANSKI IZPITNI ROK

GLASBA

≡ Izpitna pola B ≡

Splošni glasbeni test

Ponedeljek, 13. junij 2011 / 135 minut

Dovoljeno gradivo in pripomočki:

Kandidat prinese nalivno pero ali kemični svinčnik, svinčnik, radirko in šilček.

Kandidat dobi prenosni predvajalnik zgoščenk (če ne prinese svojega), konceptni list z notnim črtovjem in dva ocenjevalna obrazca.

Izpitni poli so priložene zgoščenka in notne priloge.

SPLOŠNA MATURA

NAVODILA KANDIDATU

Pazljivo preberite ta navodila.

Ne odpirajte izpitne pole in ne začenjajte reševati nalog, dokler vam to ni dovoljeno.

Prilepite kodo oziroma vpišite svojo šifro (v okvirček desno zgoraj na tej strani in na ocenjevalna obrazca). Svojo šifro vpišite tudi na konceptni list.

Število točk, ki jih lahko dosežete, je 109. Za posamezno nalogo je število točk navedeno v izpitni poli.

Naslednja navodila za reševanje izpitne pole boste slišali tudi na posnetku. Vstavite zgoščenko v predvajalnik.

Izpitna pola je sestavljena iz treh delov. Vsak del vsebuje glasbeni primer in naloge, ki se nanj nanašajo. Primeri so označeni s številkami od 1 do 3. Najprej boste naloge prebrali, nato boste poslušali primer in lahko že med poslušanjem naloge sproti reševali. Glasbenemu primeru lahko sledi klavirski narek. Vsak primer lahko poslušate večkrat. Med dvema primeroma bo kratek premor. Začetek primera bo napovedan, njegov konec pa bo označeval takle zvočni znak /*/.

Rešitve, ki jih pišete z nalivnim peresom ali s kemičnim svinčnikom, vpišujte **v izpitno polo** v za to predvideni prostor. Note lahko najprej napišete s svinčnikom, potem pa jih morate prevleči z nalivnim peresom ali s kemičnim svinčnikom. Če tega ne boste storili, bodo take rešitve ocenjene z nič (0) točkami. Pišite čitljivo. Če se zmotite, zapis prečrtajte in rešitev napišite na novo. Nečitljivi zapisi in nejasni popravki bodo ocenjeni z nič (0) točkami. Osnutki rešitev, ki jih lahko napišete na konceptni list, se pri ocenjevanju ne upoštevajo.

Zaupajte vase in v svoje zmožnosti. Želimo vam veliko uspeha.

Poslušajte pozorno. Odprite izpitno polo.

Ta pola ima 8 strani, od tega 1 prazno. Notna priloga ima 12 strani, od tega 1 prazno.

Prvi glasbeni primer

1. Prisluhnite glasbenemu primeru, nato pa napišite ime in priimek skladatelja, naslov dela in deželo, kjer je skladatelj deloval.

(3 točke)

2. Kakšen lik je glavna junakinja in kakšne glasbene točke ji je namenil skladatelj?

(3 točke)

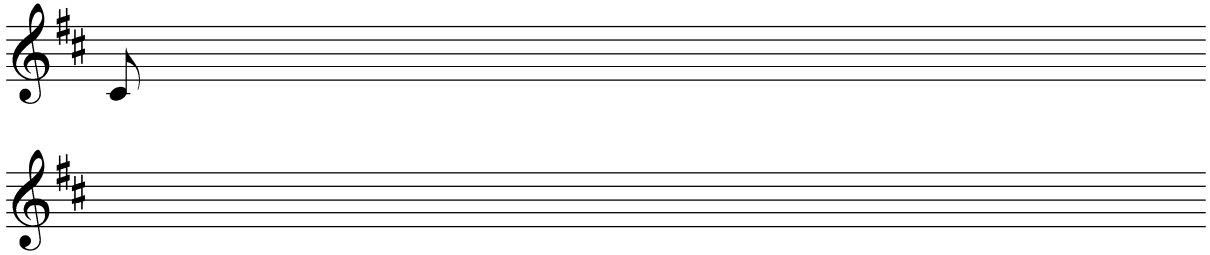
3. Esejsko opišite vse teoretične, harmonske in melodične posebnosti slovite arije glavne junakinje (notna priloga 1).

(4 točke)

4. Kakšni so drugi liki v tem delu, kdo so, kakšne značilnosti opazimo pri njih?

(7 točk)

5. Zapišite poslušano melodijo (notna priloga 2) od 13. do 25. takta.



(11 točk)

6. Kateri od naštetih skladateljev so še v istem obdobju pisali to glasbeno zvrst? Obkrožite črke pred pravnimi odgovori.

- | | |
|-----------------------------|---------------------|
| A Frédéric Chopin | E Gioachino Rossini |
| B Niccolò Paganini | F Anton Foerster |
| C Charles Gounod | G Anton Bruckner |
| D Carl Philipp Emanuel Bach | H Modest Musorgski |

(4 točke)

Drugi glasbeni primer

7. Naslov dela, ki ga poslušate, je _____

Avtor je _____

Oblika dela je _____

(3 točke)

8. S katerim delom je skladatelj vplival na svoje sodobnike po vsej Evropi?

_____ (1 točka)

9. Skladatelj je napisal opere:

in koncerte za naslednje inštrumente:

(5 točk)

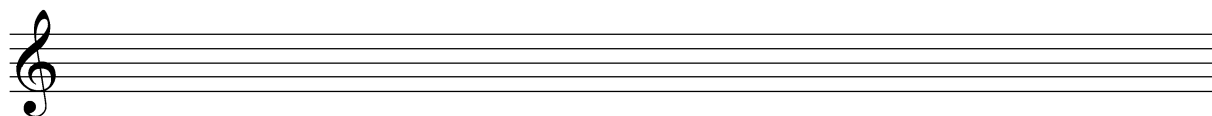
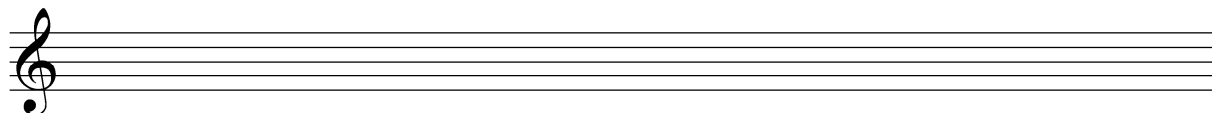
10. Napišite harmonsko analizo akordov v klarinetih in fagotih v taktih 5–9 (notna priloga 3).

5 takt

Oblika	
Funkcija	

(7 točk)

11. Zapišite poslušano melodijo (notna priloga 4, prve violine) od 341. do 346. takta. Melodijo zapišite po klavirskem nareku.



(12 točk)

Tretji glasbeni primer

12. Prisluhnite glasbi, nato pa zapišite ime in priimek skladatelja, naslov dela in kraj, kjer se je skladatelj rodil.

(3 točke)

13. Opišite značilnosti te mojstrovine.

(5 točk)

14. Napišite kraje, kjer se je skladatelj izobraževal in kjer je deloval.

(4 točke)

15. Katera izmed naštetih del pripadajo omenjenemu mojstru? Obkrožite črke pred pravilnimi odgovori.

- | | |
|---------------------------------------|-----------------|
| A Missa Viennensis | E Sonata a 13 |
| B Missa Villana | F Balletti a 48 |
| C uglasbitev psalma Miserere mei Deus | G Balletti a 55 |
| D Sonata a 10 | |

(5 točk)

16. Napišite harmonsko analizo (kvaliteta in kvantiteta) od 1. do 9. takta (notna priloga 5).

1

Oblika				
Funkcija				

5

(32 točk)

Prazna stran