



Šifra kandidata:

**Državni izpitni center**



SPOMLADANSKI IZPITNI ROK

# GLASBA

≡ Izpitna pola B ≡

**Petek, 7. junij 2013 / 135 minut**

*Dovoljeno gradivo in pripomočki:*

*Kandidat prinese nalivno pero ali kemični svinčnik, svinčnik, radirko in šilček.*

*Kandidat dobi prenosni predvajalnik zgoščenk (če ne prinese svojega), konceptni list z notnim črtovjem in dva ocenjevalna obrazca.*

*Izpitni poli sta priloženi zgoščenska in notna priloga.*

**SPLOŠNA MATURA**

## NAVODILA KANDIDATU

**Pazljivo preberite ta navodila.**

**Ne odpirajte izpitne pole in ne začenjajte reševati nalog, dokler vam to ni dovoljeno.**

Prilepite kodo oziroma vpišite svojo šifro (v okvirček desno zgoraj na tej strani in na ocenjevalna obrazca). Svojo šifro vpišite tudi na konceptni list.

Število točk, ki jih lahko dosežete, je 120. Za posamezno nalogo je število točk navedeno v izpitni poli.

**Naslednja navodila za reševanje izpitne pole boste slišali tudi na posnetku. Vstavite zgoščenko v predvajalnik.**

Izpitna pola je sestavljena iz treh delov. Vsak del vsebuje glasbeni primer in naloge, ki se nanj nanašajo. Primeri so označeni s številkami od 1 do 3. Najprej boste naloge prebrali, nato boste poslušali primer in lahko že med poslušanjem naloge sproti reševali. Glasbenemu primeru lahko sledi klavirski narek. Vsak primer lahko poslušate večkrat. Med dvema primeroma bo kratek premor. Začetek primera bo napovedan, njegov konec pa bo označeval takle zvočni znak /\*/.

Rešitve, ki jih pišite z nalivnim peresom ali s kemičnim svinčnikom, vpišujte **v izpitno polo** v za to predvideni prostor. Note lahko najprej napišete s svinčnikom, potem pa jih morate prevleči z nalivnim peresom ali s kemičnim svinčnikom. Če tega ne boste storili, bodo take rešitve ocenjene z 0 točkami. Pišite čitljivo. Če se zmotite, zapis prečrtajte in rešitev napišite na novo. Nečitljivi zapisi in nejasni popravki bodo ocenjeni z 0 točkami. Osnutki rešitev, ki jih lahko napišete na konceptni list, se pri ocenjevanju ne upoštevajo.

Zaupajte vase in v svoje zmožnosti. Želimo vam veliko uspeha.

Poslušajte pozorno. Odprite izpitno polo.

*Ta pola ima 8 strani, od tega 2 prazni. Notna priloga ima 2 strani.*



**1. GLASBENI PRIMER**

1. Napišite ime in priimek poslušanega skladatelja ter naslov dela.

---

---

(2 točki)

2. Na kratko opišite skladateljevo življenje. Kje je živel, s čim se je ukvarjal?

---

---

---

(6 točk)

3. Izmed naštetih del obkrožite tista, ki jih je napisal omenjeni skladatelj.

- A Glasba na vodi.
- B Brandenburški koncerti.
- C Štirje letni časi.
- D Mesija.
- E Božični oratorij.
- F Maša v h-molu.

(3 točke)

4. V katero glasbenozgodovinsko obdobje uvrščamo poslušanega skladatelja? Naštejte štiri osnovne značilnosti glasbenega jezika tega časa.

Obdobje: \_\_\_\_\_

Značilnosti: \_\_\_\_\_

(5 točk)

5. V notni prilogi št. 1 dopišite manjkajočo tenorsko linijo, ki jo izvajata viola in tenor. Narek je v klavirski izvedbi (brez koron). Rešitev prepisite v izpitno polo.

The image shows two musical staves. The top staff has a treble clef, a common time signature 'C', and a single quarter note on the second line (G4). The bottom staff is empty.

(24 točk)

6. Na kratko opišite vsebino poslušane skladbe in navedite glavne osebe.

Glavne osebe: \_\_\_\_\_  
\_\_\_\_\_  
\_\_\_\_\_

Besedilo temelji na: \_\_\_\_\_

Vsebina: \_\_\_\_\_  
\_\_\_\_\_  
\_\_\_\_\_

(6 točk)

## 2. GLASBENI PRIMER

7. Napišite ime in priimek poslušanega skladatelja ter naslov dela.

\_\_\_\_\_  
\_\_\_\_\_

(2 točki)

8. Kateri glasbeni obliki se je poslušani skladatelj največ posvečal? Napišite še pet del, ki jih je napisal v tej glasbeni obliki.

Glasbena oblika: \_\_\_\_\_

Dela: \_\_\_\_\_  
\_\_\_\_\_  
\_\_\_\_\_  
\_\_\_\_\_  
\_\_\_\_\_

(6 točk)

9. V komponiranju te oblike je poslušani skladatelj uvedel kar nekaj novosti. Naštejte tri najpomembnejše novosti.

\_\_\_\_\_  
\_\_\_\_\_  
\_\_\_\_\_

(3 točke)

10. Kdo je napisal besedilo poslušane skladbe? Na kratko opišite, o čem govori vsebina.

---

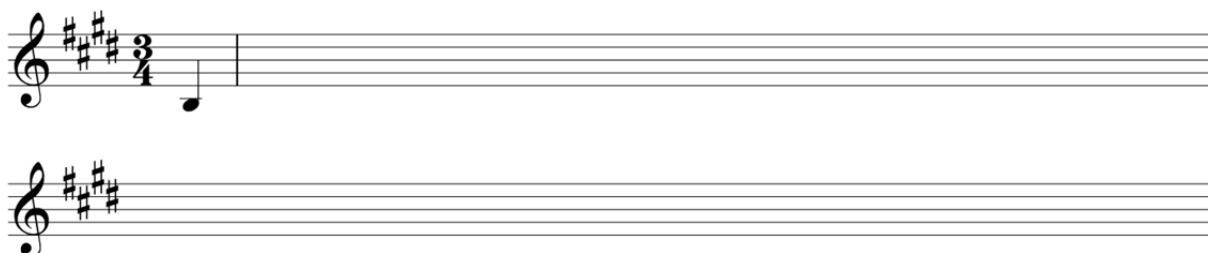
---

---

---

(3 točke)

11. Zapišite začetno melodijo uverture, ki jo izvaja prvi klarinet od 1. do vključno 8. takta.



(15 točk)

### 3. GLASBENI PRIMER

12. Prisluhnite glasbi ter napišite ime in priimek njenega avtorja, pa tudi naslov dela.

---

---

(2 točki)

13. Kje je poslušani skladatelj deloval in s čim se je ukvarjal?

---

---

---

(3 točke)

14. Pri vsakem naštetem skladateljevem delu zapišite zasedbo.

Zagorska: \_\_\_\_\_

Večerni ave: \_\_\_\_\_

Turki na Slevici: \_\_\_\_\_

(3 točke)

15. Zapišite melodijo v sopranu od 5. do 14. takta (notna priloga 2).

(20 točk)

16. Izpišite obkrožena akorda taktov 10 in 18, jima določite obliko in mnogostranost (notna priloga 2).

(10 točk)

17. V zapisani klavirski izvleček vpišite v prazne kvadratke funkcije akordov.

(7 točk)

**Prazna stran**

**Prazna stran**