



Š i f r a k a n d i d a t a :

Državni izpitni center



M 1 4 1 5 9 1 1 1

SPOMLADANSKI IZPITNI ROK

G L A S B A

≡ Izpitna pola B ≡

Četrtek, 5. junij 2014 / 135 minut

Dovoljeno gradivo in pripomočki:

Kandidat prinese nalivno pero ali kemični svinčnik, svinčnik, radirko in šilček.

Kandidat dobi prenosni predvajalnik zgoščenk (če ne prinese svojega), konceptni list z notnim črtovjem in dva ocenjevalna obrazca.

Izpitni poli sta priloženi zgoščenka in notna priloga.

SPLOŠNA MATURA

NAVODILA KANDIDATU

Pazljivo preberite ta navodila.

Ne odpirajte izpitne pole in ne začenjajte reševati nalog, dokler vam to ni dovoljeno.

Prilepite kodo oziroma vpišite svojo šifro (v okvirček desno zgoraj na tej strani in na ocenjevalna obrazca). Svojo šifro vpišite tudi na konceptni list.

Število točk, ki jih lahko dosežete, je 114. Za posamezno nalogo je število točk navedeno v izpitni poli.

Naslednja navodila za reševanje izpitne pole boste slišali tudi na posnetku. Vstavite zgoščenko v predvajalnik.

Izpitna pola je sestavljena iz treh delov. Vsak del vsebuje glasbeni primer in naloge, ki se nanj nanašajo. Primeri so označeni s številkami od 1 do 3. Najprej boste naloge prebrali, nato boste poslušali primer in lahko že med poslušanjem naloge sproti reševali. Glasbenemu primeru lahko sledi klavirski narek. Vsak primer lahko poslušate večkrat. Med dvema primeroma bo kratek premor. Začetek primera bo napovedan, njegov konec pa bo označeval takle zvočni znak /*/.

Rešitve, ki jih pišite z nalivnim peresom ali s kemičnim svinčnikom, vpisujte **v izpitno polo** v za to predvideni prostor. Note lahko najprej napišete s svinčnikom, potem pa jih morate prevleči z nalivnim peresom ali s kemičnim svinčnikom. Če tega ne boste storili, bodo take rešitve ocenjene z 0 točkami. Pišite čitljivo. Če se zmotite, zapis prečrtajte in rešitev napišite na novo. Nečitljivi zapisi in nejasni popravki bodo ocenjeni z 0 točkami. Osnutki rešitev, ki jih lahko napišete na konceptni list, se pri ocenjevanju ne upoštevajo.

Zaupajte vase in v svoje zmožnosti. Želimo vam veliko uspeha.

Poslušajte pozorno. Odprite izpitno polo.

Ta pola ima 8 strani (1-8), od tega 1 prazno.

Notna priloga ima 4 strani (9-12), od tega 1 prazno.

**1. GLASBENI PRIMER**

1. Napišite ime in priimek skladatelja poslušanega dela.

(1 točka)

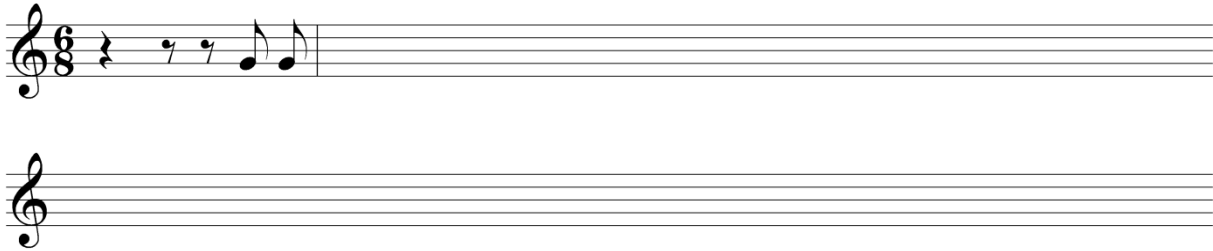
2. V katerem obdobju je ustvarjal? Napišite tri glasbene oblike, v katerih je pisal.

(4 točke)

3. Poslušana skladba je del večjega ciklusa. Kako se ta imenuje in kaj ga povezuje?

(2 točki)

4. Zapišite melodijo od 12. do 21. takta (notna priloga 1).



(20 točk)

5. Kakšna je vloga klavirja v poslušani glasbeni obliki?

(2 točki)



6. Poleg omenjenega ciklusa sta v njegovem opusu poznana še dva (napišite njuna naslova v izvirniku ali v prevodu).

(2 točki)

7. Združite tone figuracije 5. takta v akord ter mu določite obliko in mnogostranost (notna priloga 1).

(4 točke)

8. V delu poiščite enako kvaliteto in kvantiteto akorda (vendar na drugi stopnji) kakor v prejšnji nalogi. Izpišite ga in mu določite mnogostranost (notna priloga 1).

(5 točk)

2. GLASBENI PRIMER

9. Napišite ime in priimek poslušanega skladatelja ter naslov dela.

(2 točki)

10. Kje je poslušani skladatelj deloval in kaj je bilo značilno za njegovo glasbo?

(3 točke)



11. Obkrožite njegova glasbena dela:

- A Rapsodija v modrem.
- B Porgy in Bess.
- C My Fair Lady.
- D Koncert za klavir v F-duru.
- E Zgodba z zahodne strani.

(3 točke)

12. Kaj je skladatelj vključil v orkester, da bi čim pristneje izrazil vsebino?

_____ (2 točki)

13. Kako sta na glasbo 20. stoletja vplivala afroameriška ljudska glasba in jazz?

_____ (4 točke)

14. Kaj pomeni izraz »blue notes«?

_____ (1 točka)

15. Na kratko opišite oznake, ki jih je uporabil skladatelj v poslušani skladbi.

Allegretto grazioso: _____

Subito con brio: _____

Andante ma con ritmo deciso: _____

Allegro: _____

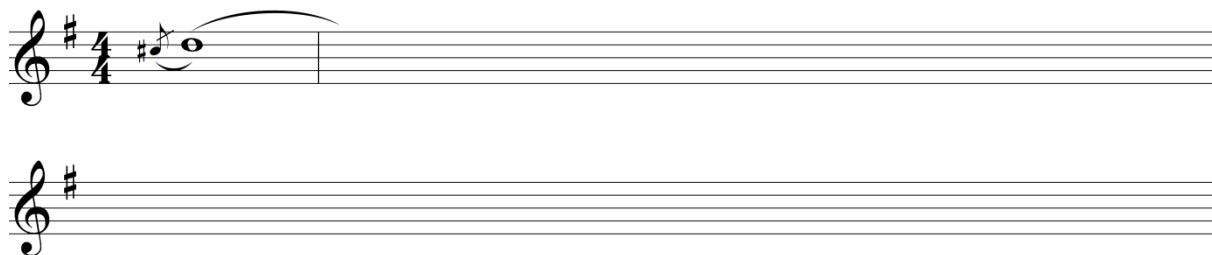
Moderato con grazia: _____

Grandioso: _____

(6 točk)



16. Poleg začetne teme je za delo najznačilnejša spevna melodija, ki jo boste slišali v izvorniku in kot klavirski narek. Zapišite 12 taktov te linije.



(22 točk)

3. GLASBENI PRIMER

17. Ob poslušanju napišite

avtorja skladbe: _____

naslov skladbe: _____

(2 točki)

18. Kje je poslušani skladatelj deloval in s čim se je ukvarjal?

(4 točke)

19. Kaj je značilno za njegov glasbeni jezik?

(2 točki)

20. Njegov opus je obsežen. Dopišite pripadajoča dela navedenim glasbenim oblikam oziroma zasedbam:

kantata: _____

glasba za klavir: _____

koncert: _____

uvertura: _____

(4 točke)



21. S katerim slovenskim pesnikom je skladba povezana?

(1 točka)

22. Navedite tri skladateljeve sodobnike.

(3 točke)

23. V notni prilogi 2 izpišite obkrožena akorda, določite jima kvantiteto in kvaliteto ter mnogostranost.



(8 točk)

24. Zapišite ritem prvih violin od 7. do vključno 13. takta.



(7 točk)



Prazna stran



M 1 4 1 5 9 1 1 1 0 9

1. glasbeni primer – notna priloga 1 (naloge 4, 7 in 8)

Nicht zu geschwind.

5

11

Eine Müh - le seh ich blin - ken ausden Er - - len her - aus, durch

16

Rau - - schen und Sin - gen bricht Rä - - - der - ge - braus, bricht

20

Rä - - der - ge - braus. Ei will - kommen, ei will - kom - men,

25

sü - - Ber Mühleng - sang, ei willkommen, ei will - kommen, sü - - Ber Mühlen - ge -



30

sang! Und das Haus, wie so trau - lich! und die

pp

35

Fen - - ster, wie blank! und die Son - - ne, wie hel - - le vom

cresc.

40

Him - mel sie scheint, die Son - - ne, wie hel - le vom Him - mel sie

scheint! Ei, Bäch-lein, lie-bes Bäch-lein, war es al - - - so ge-meint? ei,

p

Bäch-lein, lie-bes Bäch-lein, war es al - - - so ge-meint? war es al - - - so ge-

pp

meint? war es al - - - so ge-meint?

dimin.



M 1 4 1 5 9 1 1 1 1 1

V sivo polje ne pišite.

3. glasbeni primer – notna priloga 2 (naloga 23)

The image shows a page of a musical score for an orchestra and strings. The score is written in B-flat major and 4/4 time. It features a variety of instruments including woodwinds, brass, percussion, and strings. The score is divided into several systems, with some parts marked with dynamics like *f* (forte) and *div.* (divisi). There are also markings for *con stancio* and *tutti*. The score is annotated with blue lines and boxes, highlighting specific passages and dynamics. The instruments listed on the left are: Fl. 1, Fl. 2, Ob. 1, 2, C. ing., Cl. 1, 2, Cl. basso, Fag. 1, 2, Cfg., Corni 3, 4, 5, 6, Tr. 1, 2, Timp., Arpa 1, Arpa 2, VI. 1, VI. 2, Vle, Vc., and Cb. The score is written in a standard musical notation with a key signature of two flats and a time signature of 4/4. The page number 11/12 is in the top right corner. The section title is '3. glasbeni primer – notna priloga 2 (naloga 23)'. The instruction 'V sivo polje ne pišite.' is written vertically on the left side. The score includes various musical notations such as notes, rests, dynamics, and articulation marks.



Prazna stran