



Š i f r a k a n d i d a t a :

Državni izpitni center



SPOMLADANSKI ROK

## SODOBNI PLES

Izpitna pola

Posebni test za sodobni ples

Ponedeljek, 11. junij 2007 / 90 minut

*Dovoljeno dodatno gradivo in pripomočki:*

*Kandidat prinese s seboj nalivno pero ali kemični svinčnik, svinčnik, šilček in radirko.*

*Kandidat dobi dva ocenjevalna obrazca, dva konceptna lista in konceptni list z notnim črtovjem.*

SPLOŠNA MATURA

### NAVODILA KANDIDATU

**Pazljivo preberite ta navodila. Ne izpuščajte ničesar!**

**Ne obračajte strani in ne začenjajte reševati nalog, dokler Vam nadzorni učitelj tega ne dovoli.**

Prilepite kodo oziroma vpišite svojo šifro (v okvirček desno zgoraj na tej strani in na ocenjevalna obrazca).

**Rešitev nalog v izpitni poli ni dovoljeno zapisovati z navadnim svinčnikom.**

Odgovore zapisujte razločno, v prostor, ki je za to namenjen. Uporabljate lahko nalivno pero ali kemični svinčnik, note pa lahko sprva vpisujete s svinčnikom, vendar jih morate pred oddajo testa obvezno prevleči z nalivnim peresom ali s kemičnim svinčnikom. Nečitljive rešitve in nejasni popravki se točkujejo z nič (0) točkami. **Osnutek, ki ga lahko napišete na konceptni list, se pri ocenjevanju ne upošteva.**

Zaupajte vase in v svoje sposobnosti.

Želimo Vam veliko uspeha.

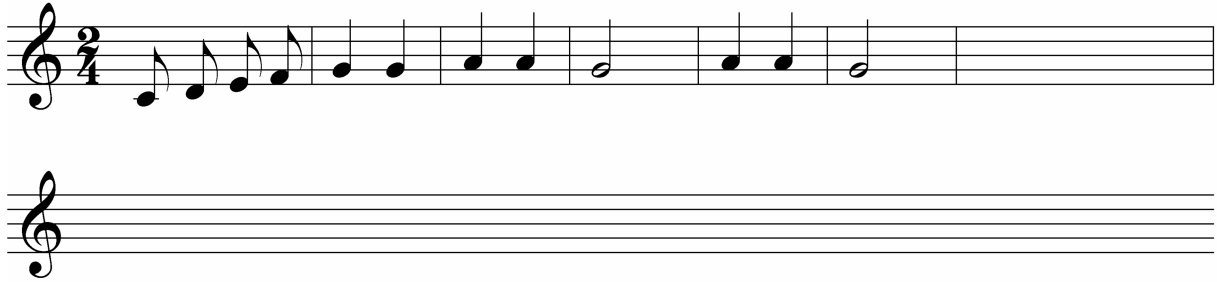
*Ta pola ima 12 strani, od tega 3 prazne.*



PRAZNA STRAN

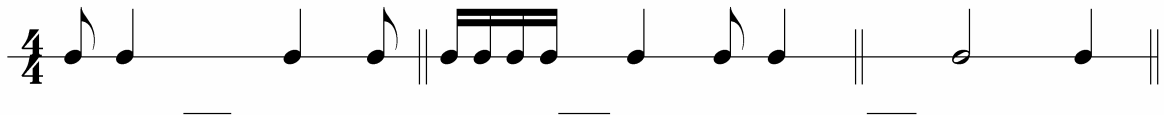
Obrnite list.

1. Prepoznajte začetek slovenske ljudske pesmi, nadaljujte notni zapis in ustrezno podpišite besedilo pod notni zapis:



6 točk

2. Dopolnite zapis ritma. V vsakem taktu dodajte eno ustrezno notno vrednost.



6 točk

3. V zgornjem zapisu ritma prepoznajte ritmično posebnost sinkopo in jo pravilno prepisite. Za vsako posebej določite ustrezen taktovski način.

\_\_\_\_\_

6 točk

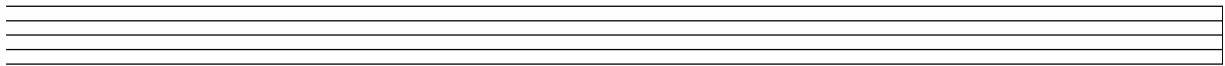
4. V notnem zapisu prepoznajte glasbeni primer in obkrožite ustrezen odgovor med naštetimi možnostmi.

*Tempo giusto*

- a) Polovski plesi
- b) Ognjena ptica
- c) Petruška
- d) Favново popoldne
- e) Posvečenje pomladi
- f) Svatba

3 točke

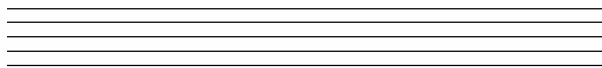
5. Izpolnite notne višine v violinskem ključu:



g1      b1      dis1      c2      es2      fis2      mali h      mali as      mali gis

10 točk

6. Notni zapis prestavite v basovski ključ za eno oktavo, ne pozabite na basovski ključ in na prestavitev predznaka.



10 točk

7. Kdo so bili ustvarjalci POLOVSKIH PLESOV, baleta iz opere Knez Igor? Navedite tudi kraj in leto njegove prve izvedbe. Izmed dveh odgovorov vsakokrat obkrožite pravega:

Koreografija:	Michael Fokin	Bronislava Nižinska
Glasba:	Igor Stravinski	Aleksander Borodin
Kostumi:	Natalia Gončarova	Nicholas Roerich
Kraj prve izvedbe:	Pariz	Moskva
Leto prve izvedbe:	1809	1909

5 točk

8. Kaj v glasbi poimenujemo z besedo polifonija?

- a) Večglasje
- b) Spreminjanje
- c) Raznolikost
- d) Razširitev

2 točki

9. Pravilno obkrožite:  
Citira in bunkula sta ljudska inštrumenta, ki sta v uporabi še danes. Značilna sta za spremljanje:
- belokranjskega ljudskega plesa,
  - dolenjskega ljudskega plesa,
  - rezijanskega ljudskega plesa.
- 1 točka*
10. Med naštetimi imeni obkrožite dva pomembna začetnika elektroakustične glasbe v 20. stoletju.
- Claude Debussy
  - Pierre Schaeffer
  - Karlheinz Stockhausen
  - Scott Joplin
  - Arthur Honegger
- 2 točki*
11. Kakšna je bila družbena in socialna vloga obredov?
- \_\_\_\_\_
  - \_\_\_\_\_
  - \_\_\_\_\_
- 3 točke*
12. Kaj je amfiteater?
- \_\_\_\_\_
- \_\_\_\_\_
- \_\_\_\_\_
- 3 točke*
13. Obkrožite dve baletni deli, ki sta romantični.
- Giselle
  - Romeo in Julija
  - La Sylphide
  - Hrestač
  - Vrag na vasi
- 2 točki*

14. Kaj je humanizem?

---

---

2 točki

15. Opišite značilnosti gibanja, ki ga je v svoji tehniki in koreografijah razvila Martha Graham.

---

---

---

---

---

---

4 točke

16. A Predstavnik katere veje sodobnega plesa je bil Rudolf Laban?

---

B Navedite še dva predstavnika.

---

---

4 točke

17. Obkrožite predstavnike ameriškega postmodernističnega plesa:

Steve Paxton

Rudolf Laban

Mark Moris

Mary Wigman

Yvonne Rainer

Simone Forti

Ninette de Valoise

Merce Cunningham

Wim Vandekeybus

3 točke

18. Opišite pet skupnih značilnosti pionirjev sodobnega plesa.

1. \_\_\_\_\_  
\_\_\_\_\_

2. \_\_\_\_\_  
\_\_\_\_\_

3. Vpetost v družbeno dogajanje

\_\_\_\_\_  
\_\_\_\_\_  
\_\_\_\_\_  
\_\_\_\_\_

4. \_\_\_\_\_  
\_\_\_\_\_  
\_\_\_\_\_  
\_\_\_\_\_

5. \_\_\_\_\_  
\_\_\_\_\_

7 točk

19. A Navedite imeni dveh avtorjev modernega gledališča, ki sta ga najbolj zaznamovala.

\_\_\_\_\_

B Opišite, kakšni ideji modernega gledališča zastopata.

\_\_\_\_\_  
\_\_\_\_\_  
\_\_\_\_\_  
\_\_\_\_\_  
\_\_\_\_\_



C Kaj je pojem potujitve v gledališču B. Brechta?

---

---

---

---

---

---

9 točk

20. Performans je (obkrožite pravilne trditve):

1. umetniška oblika začetka 20. stoletja;
2. umetniška oblika, ki je ne moremo natančno uvrstiti ne med odrske ne med vizualne umetnosti;
3. uporablja zgolj gledališče;
4. performans išče nove oblike in razmerja med posameznimi elementi;
5. umetniška oblika, ki je nastala v šestdesetih in sedemdesetih letih;
6. glavna predstavnica ameriškega performansa je Martha Graham.

3 točke

21. Dopolni.

Vloga tiroksina je v tem, da \_\_\_\_\_ v organizmu. Izloča ga \_\_\_\_\_ . Ta žleza izloča še \_\_\_\_\_ .

6 točk

22. A Naštejte možganske ovojnice.

---

---

---

B Kaj je likvor in kje v telesu ga najdemo?

---

---

5 točk

23. Dopolni.

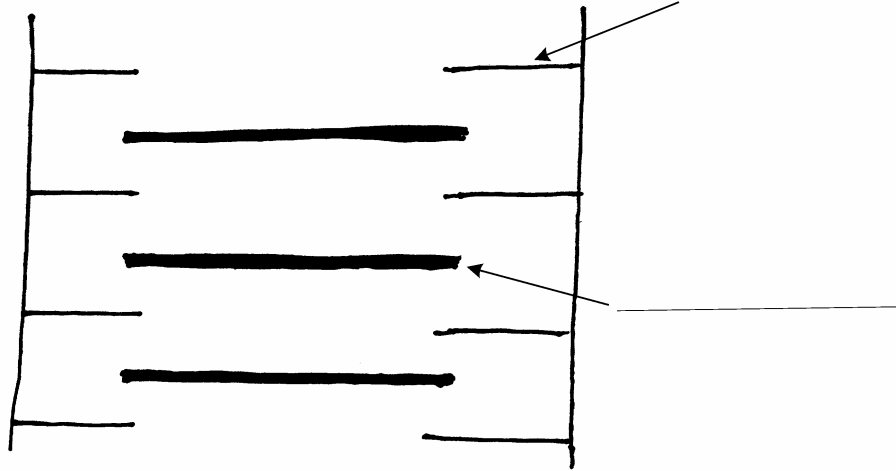
Naloga meniskusov je, da izravnavajo \_\_\_\_\_ in ščitijo  
\_\_\_\_\_ pred poškodbami.

4 točke

24. A Kaj je narisano na skici?

\_\_\_\_\_

B Poimenuite posamezne enote risbe.



5 točk

25. Katere kosti sodelujejo v zapestnem sklepu?

1. \_\_\_\_\_

2. \_\_\_\_\_

3. \_\_\_\_\_

3 točke

PRAZNA STRAN

PRAZNA STRAN