



Državni izpitni center



SPOMLADANSKI IZPITNI ROK

SODOBNI PLES

NAVODILA ZA OCENJEVANJE

Torek, 9. junij 2009

SPLOŠNA MATURA

1. Prepoznajte začetek slovenske ljudske pesmi, nadaljujte notni zapis in ustrezno dopišite besedilo pod notni zapis:

Tri ti - či - ce, tri ti - či - ce, mor - je ob - le - te - le,
 tri ti - či - ce, tri ti - či - ce, mor - je ob - le - te - le.

Prepoznavna 3 točke
 Nadaljnji zapis 3 točke
 Skupaj 6 točk

2. Dopolnite zapis ritma. V vsakem taktu dodajte eno ustrezno notno vrednost.

Za vsako pravilno zapisano rešitev 2 točki
 Skupaj 6 točk

3. V zgornjem zapisu ritma prepoznajte ritmično posebnost sinkopo in jo pravilno prepisite. Za vsako posebej določite ustrezen taktovski način.

Za vsako točno napisano posebnost 2 točki
 Skupaj 6 točk

4. V notnem zapisu prepoznajte glasbeni primer in obkrožite ustrezen odgovor med naštetimi možnostmi:
 B Ognjena ptica

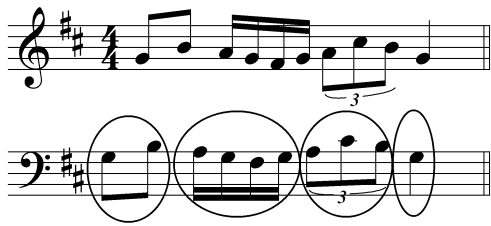
3 točke

5. Izpolnite notne višine v violinskem ključu.

a1 h1 cis1 e2 f2 gis2 mali b mali ges mali a

Za pravilno narisani violinski ključ 1 točka
 Za tri pravilno napisane notne višine 1 točka, za štiri do šest 2 točki, za sedem do devet pa 3 točke
 Skupaj 4 točke

6. Notni zapis prestavite v basovski ključ za eno oktavo, ne pozabite na basovski ključ in na prestavitev predznaka.



*Za pravilno napisan basovski ključ in predznak 1 točka
Za vsako pravilno napisano dobo (obkrožene note) 1 točka
Skupaj 5 točk*

7. Kdo so bili ustvarjalci baleta APPALAŠKA POMLAD? Navedite tudi kraj in leto prve izvedbe. Izmed dveh odgovorov vsakokrat obkrožite pravilnega:

Koreografija: Martha Graham
Glasba: Aaron Copland
Kostumi: Isamu Noguchi
Kraj prve izvedbe: Washington
Leto prve izvedbe: 1944

*Pravilen odgovor 1 točka
Skupaj 5 točk*

8. Kaj pomeni avgmentacija notnih vrednosti? Obkrožite pravilni odgovor.
A Razširitev.

2 točki

9. Kdo je bil najvidnejši skladatelj ameriške popularne glasbe, ki so jo imenovali ragtime? Obkrožite pravilni odgovor.
B Scott Joplin

1 točka

10. Kakšen način zapisovanja uporabljajo skladatelji za elektroakustično glasbo? Obkrožite pravilni odgovor.
A Tehnične znake (širina frekvenc, lestvice trajanj, moč zvoka).

2 točki

11. Kakšna je bila religiozna vloga rituala?
1. Vzpostavljanje odnosa do bogov.
2. Religiozne hierarhije.
3. Vzpostavljanje odnosa do naravnih sil.

3 točke

12. Dopolnite:
Antične predstave so potekale v amfiteatru.
Predstave so se dogajale na prostoru, imenovanem orkestra, za njim pa je bila struktura, imenovana skena, izza katere so prihajali igralci.

3 točke

13. Obkrožite dve baletni deli, ki sta romantični.
A Labodje jezero
C Coppelia

2 točki

14. a) Kaj je kubizem?
Zelo pomembna struja v razvoju likovne umetnosti. 2 točki
- b) Opišite značilnosti kubizma.
Nastal je po letu 1907 in je bil tesno povezan z drugimi tokovi (dadaizem, konstruktivizem). Kubizem pripelje v slikarstvo povsem nove forme, ki razbijejo figuro in objekte, jo predstavijo ne več kot statično ampak kot dinamično, pomembne postanejo črte, barve, liki. Kubistično slikarstvo vpliva zlasti na gledališče in na gledališko scenografijo. 2 točki
- c) Navedite dva predstavnika v likovni umetnosti.
Picasso, Picabia, Kandinski ... 2 točki
- Skupaj 6 točk*
15. Opišite značilnosti ustvarjanja Trishe Brown.
Njeno delo je predano raziskovanju mej plesa, neprestano poskuša podreti že ustaljene konvencije in nam odpreti nov pogled na ples. Leta 1970 je ustanovila svojo plesno skupino, s katero je veliko koreografij naredila zunaj, na strehah in stenah hiš. Iz tega obdobja je tudi njena znamenita predstava Man Walking Down the Side of a Building (1970). Zanima jo elementarni gib, predstavljen skozi celovito koreografsko strukturo. 2 točki
16. a) Predstavnica katere veje sodobnega plesa je bila Mary Wigman?
Evropski izrazni ples 2 točki
- b) Navedite še dva predstavnika.
Rudolf Laban, Kurt Joss 2 točki
- Skupaj 4 točke*
17. Obkrožite predstavnike ameriškega postmodernističnega plesa:
A Trisha Brown
E Yvonne Rainer
F Merce Cunningham
H Simone Forti 3 točke
18. Katere so temeljne značilnosti svetovnega sodobnega plesa v njegovih začetkih?
1. Ples ni več umetnost lepega, izoliranega, nekaj, kar nima povezave s sedanostjo. 1 točka
 2. Ples ni več podrejen zgodbi in glasbi, temveč je postalo plesno telo avtonomno in koreograf avtonomni avtor predstave. 1 točka
 3. Vpetost v družbeno dogajanje
Ples je vpet v družbeno dogajanje in odseva družbene premike. Iz Amerike prihajajoče pionirke sodobnega plesa ponovno **osvobodijo žensko telo**, raziskujejo njegovo izvorno gibanje. Pri tem uporabljajo različne metode in izvore, ponovno se pojavi **pomembnost ritualnih plesov, tradicionalnih plesov** (indijski in grški vplivi). V Evropi se razvije oblika plesa Ausdruckstanz (izrazni ples), ki se v predstavah **ukvarja z realnostjo vojne, kompleksno politično situacijo** ... Izrazni ples raziskuje **odnos med zunanostjo in notranostjo telesa**, plesno telo izraža čustva in emocionalna stanja, ni podrejeno formi telesne lepote, baletnih figur, ampak prihaja impulz za gibanje iz emocionalnih stanj. Telo se prelomi, postane grdo, tudi deformirano. 3 točke
 4. Razbije se tradicionalna razdeljenost vlog v baletu na ženske in moške. Telo nastopa tukaj s svojim spolom, starostjo, videzom: to je plesno telo, ki ni dekorirano in ki ne teži k popolnosti na način baleta.

1 točka

5. Ples na začetku stoletja kaže na eno bistvenih značilnosti, ki postane del človekovega zavedanja na začetku 20. stoletja: individualnost.

1 točka

Skupaj 7 točk

19. a) Navedite imeni dveh avtorjev modernega gledališča, ki sta ga najbolj zaznamovala. Antonin Artaud, Bertolt Brecht

2 točki

- b) Opišite, kakšni ideji modernega gledališča zastopata.

Artaudova vizija gledališča odkriva nove in odločilne možnosti v predstavi kot totalnem, magičnem doživetju, ki bo premagalo razkol med gledalcem in igralcem. Gledališče naj postane obredno z ekstatičnim učinkom, ki popolnoma posrka gledalca in pri katerem gledalec in igralec nastopata kot integralni del predstave.

Brechtova zamisel gledališča pa nasprotno radikalizira idejo o razdalji med igralcem in gledalcem. Gledališče je zanj refleksivni in kritični akt, pri katerem je onemogočena spozaba. Gledalec mora biti ves čas v kritičnem razmerju do igralcev in predstavljenih dogodkov na odru. Prav tako mora biti igralec v reflektivnem in kritičnem razmerju do vloge, ki jo igra.

3 točke

- c) Kakšna je Artaudova vizija gledališča?

Artaudova vizija je gledališče, ki bi človeka spremenilo socialno, ne psihološko. Sprostilo naj bi latentne, temačne sile, ki so v posamezni duši. Medtem ko je Brechtovo gledališče spodbujalo gledalca k razumu in analizi, je Artaudovo gledališče razumelo misel kot oviro za prebujanje notranjega duha telesa.

Zavzemal se je za »reteatralizacijo« gledališča, za vrnitev v življenje, toda ne na naturalistični način, temveč na bolj mistični, metafizični ravni. V tem gledališču bo občinstvo sodelovalo in ne opazovalo. Te ideje je razvil v manifestih med letoma 1926 in 1929, v katerih je obljubljal predstave, ki bodo zaposlovale tudi gledalčeve čute in meso, gledališče magičnega, naslovljeno na »skrite koticke srca«. Njegov cilj je bilo gledališče, svobodno kakor glasba, pesništvo in slikarstvo, »totalni spektakel« čiste izkušnje.

3 točke

Skupaj 8 točk

20. Dopolnite:

Glavna pobudnica za profesionalizacijo slovenskega sodobnega plesa je bila Ksenija Hribar. Z ustanovitvijo Plesnega teatra Ljubljana leta 1985 lahko govorimo o profesionalizaciji sodobnega plesa na Slovenskem.

Za tri pravilne odgovore 2 točki, za dva ali enega pa 1 točka

Skupaj 2 točki

21. Dopolnite:

Vloga tiroksina je v tem, da zvišuje raven presnove v organizmu. Izloča ga žleza ščitnica. Ta žleza izloča še prokalcitonin.

3 točke

22. Naštejte tri najpomembnejše vloge malih možganov:

1. vzdrževanje telesnega ravnotežja
2. ustrezen tonus mišic
3. koordinacija skeletnih mišic

3 točke

23. a) Katere so akutne poškodbe stopala?

Zlomi in izpahi
Nategi in zvini

2 točki

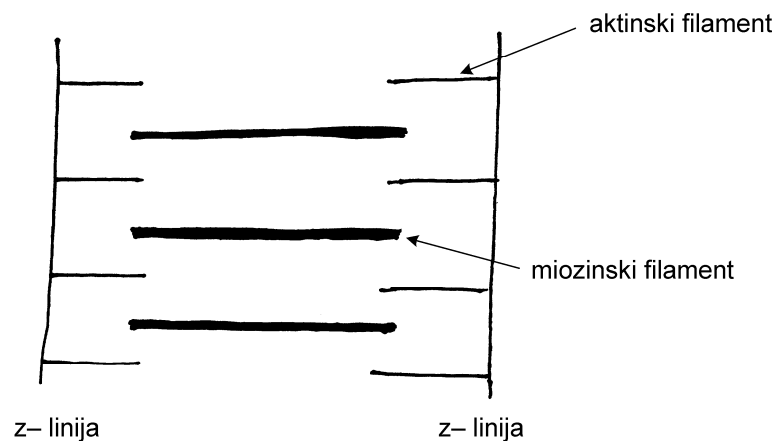
b) Katere so kronične težave pri poškodbi stopal?

Tendinitis
Stresne frakture
Osteohondroze

3 točke

Skupaj 5 točk

24. Narišite osnovno strukturno enoto prečnoprogaste mišice in označite aktinski filament, miozinski filament in z-linijo.



Za skico 2 točki
Za vsako označbo 1 točka
Skupaj 5 točk

25. Naštejte vsaj tri glavne in vsaj tri druge znake depresije.

Glavni: depresivno razpoloženje (potrtost, žalost), izguba sposobnosti uživanja (anhedonija), pomanjkanje energije in zvečana utrujenost.

Drugi: Motnje zbranosti in pozornosti, zmanjšana samozavest in samospoštovanje, občutki krivde in ničvrednosti, pesimizem, samomorilne misli, motnje spanja, motnje apetita, zmanjšanje ali izguba spolnega nagona.

Za tri glavne znake 2 točki, za dva 1 točka
Za tri druge znake 2 točki, za dva 1 točka
Skupaj 4 točke