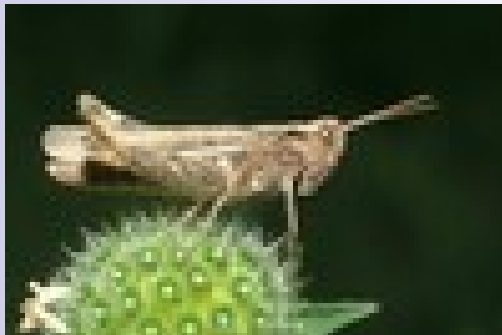
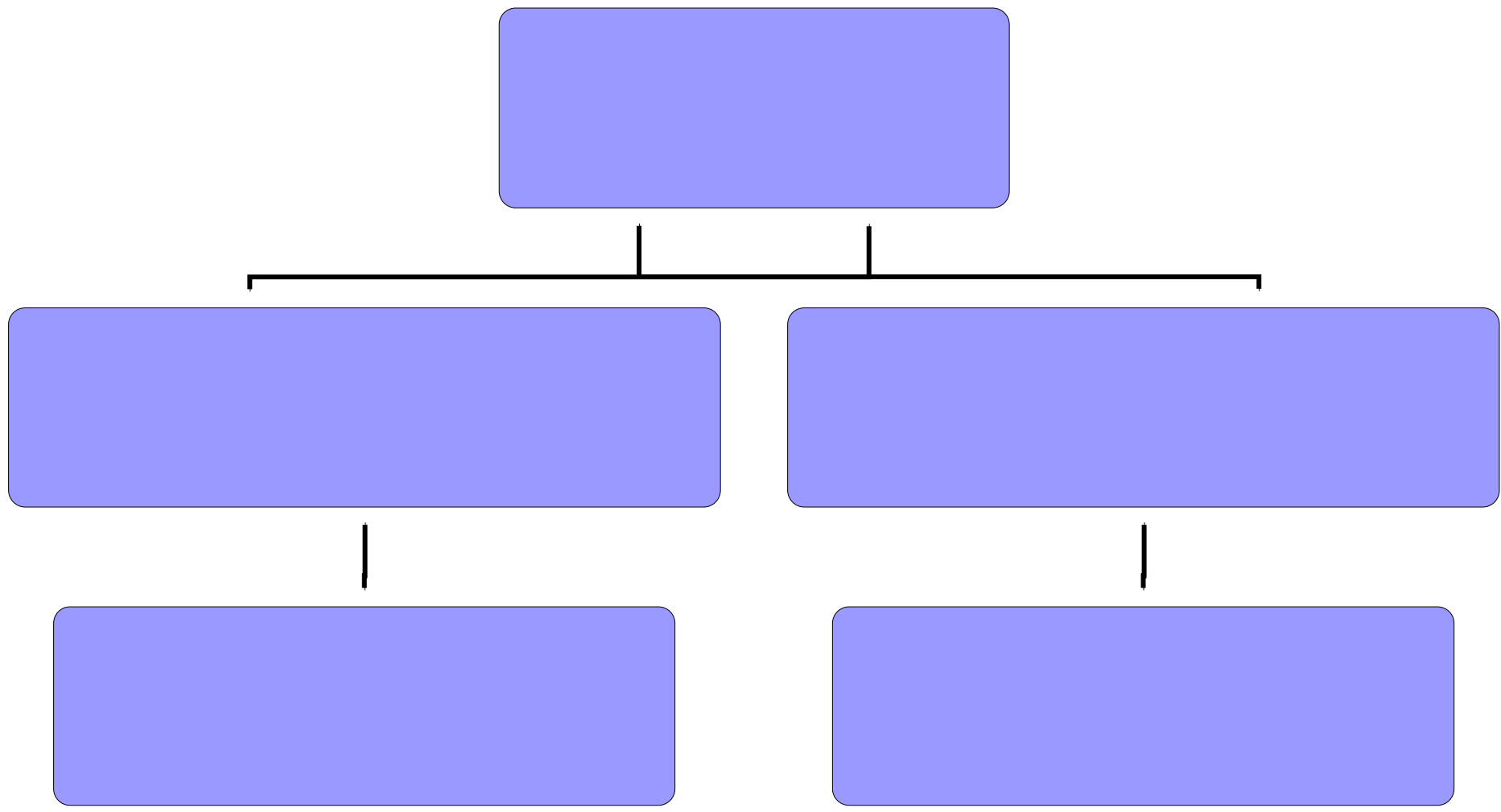


BIOGENI ELEMENTI



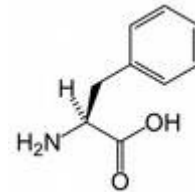
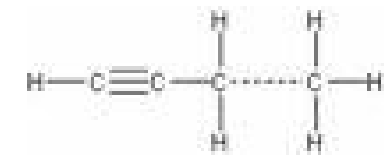
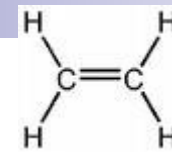
So vsi kemijski elementi, ki se pojavljajo v živih bitjih.



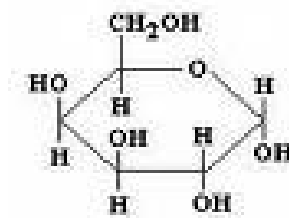


BIOGENI ELEMENTI SE POVEZUJEJO V SPOJINE

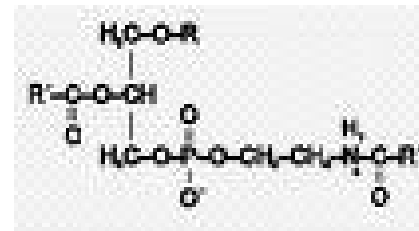
- spojine, ki jih sestavljajo biogeni elementi so lahko **organske** (sečnina, metan, beljakovine, lipidi, nukleotidi,...) ali **anorganske** (NH_3 , H_2O , CO_2 , NaCl , ...)



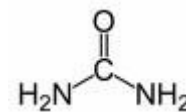
aminokislina



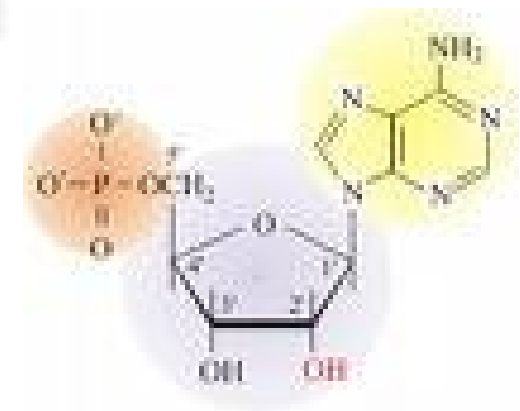
glukoza



fosfolipid



sečnina




nukleotid

(BIO)MONOMERE SE POVEŽEJO V (BIO)POLIMERE

- MONOMERE so spojine z majhno molekulsko maso in se povežejo v POLIMERE, ki imajo večjo molekulsko maso.
- AK se povezujejo v beljakovine
- monosaharidi se povežejo v polisaharide
- nukleotidi se povežejo v nukleinske kisline

Pojmi:

- POLIMERIZACIJA - Zruževanje monomerov v polimere.
- POLIKONDENZACIJA - Če se med polimerizacijo odceplja voda.
- HIDROLIZA – Razpad polimera na monomere ob vezavi vode.



4 glavne skupine snovi, ki so najpomembnejše za organizme:

- BELJAKOVINE (PROTEINI)
- OGLJIKOVI HIDRATI
- JEDRNE KISLINE (NUKLEINSKE KISLINE)
- MAŠČOBE (LIPIDI)