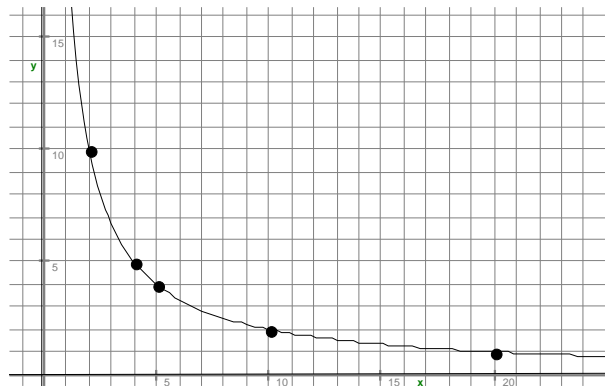


Graf obratnega sorazmerja

Naloga 1. Izpolni preglednico, če sta x in y obratno sorazmerni količini!

x	0,1		0,5		10
y		25	10	5	

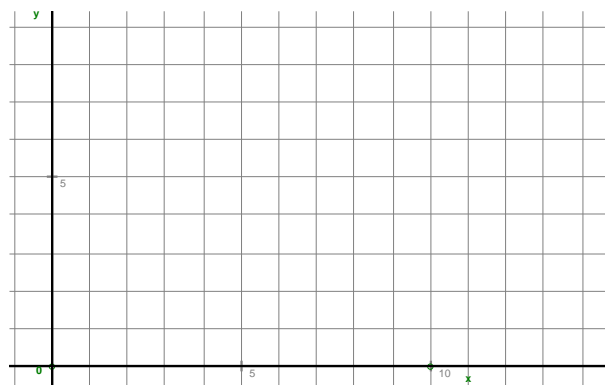
Naloga 2. Zapiši koordinate označenih petih točk z grafa obratnega sorazmerja. (slika 1)



Slika 1: Obratno sorazmerje

Naloga 3. V koordinatno mrežo nariši graf obratnega sorazmerja (slika 2). Podatki so v preglednici.

x	0,5	1	2	4	0,25
y	4	2	1	0,5	8



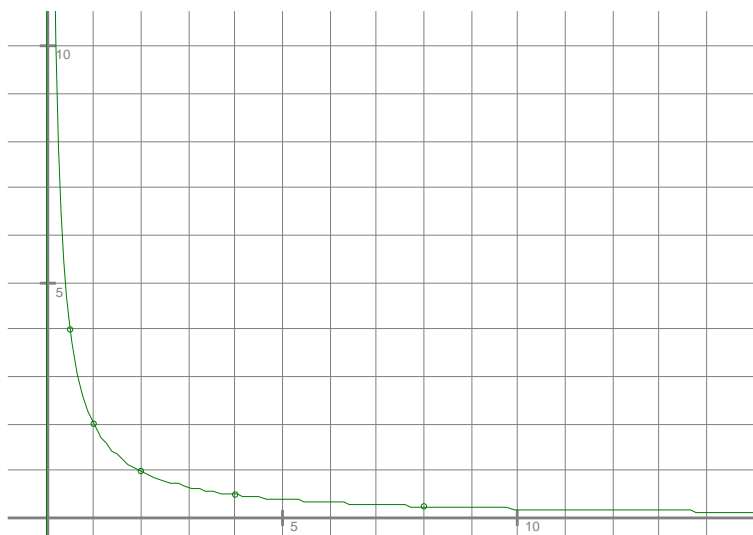
Slika 2: Obratno sorazmerje

Naloga 1.

x	0,1	0,2	0,5	1	10
y	50	25	10	5	0,5

Naloga 2.

Koordinate točk so: $(2, 10)$, $(4, 5)$, $(5, 4)$, $(10, 2)$, $(20, 1)$.

Naloga 3.

Slika 3: Obratno sorazmerje