



Šifra kandidata:

Državni izpitni center



P 0 6 2 A 2 2 2 1 2

JESENSKI ROK

NEMŠČINA

Izpitna pola 2

2 A: Vodeni pisni sestavek

2 B: Daljši pisni sestavek

Četrtek, 24. avgust 2006 / 60 minut (20 + 40)

Dovoljeno dodatno gradivo in pripomočki: kandidat prinese s seboj nalivno pero ali kemični svinčnik in slovarje. Izpitni poli sta priložena dva konceptna lista.

POKLICNA MATURA

NAVODILA KANDIDATU

Pazljivo preberite ta navodila. Ne obračajte strani in ne začenjajte reševati nalog, dokler Vam nadzorni učitelj tega ne dovoli.

Prilepite oziroma vpišite svojo šifro na označeno mesto zgoraj na tej strani.

Izpitna pola je sestavljena iz dela A in dela B. V prvem delu boste napisali sestavek, dolg približno 50–60 besed, v drugem delu pa sestavek, dolg približno 120–150 besed.

Pišite z nalivnim peresom ali s kemičnim svinčnikom. Naloge, pisane z navadnim svinčnikom, se točkujejo z nič (0) točkami. Velika začetnica mora biti vidna.

Pišite razločno. Nečitljivi zapisi ter nejasni popravki se točkujejo z nič (0) točkami. Če se zmotite, napačen zapis prečrtajte in ga napišite na novo.

Število točk, ki jih lahko dobite za posamezne naloge, je navedeno v izpitni poli.

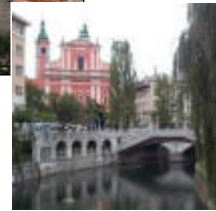
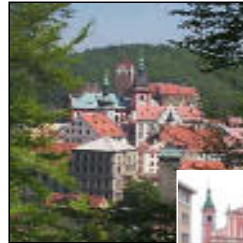
Zaupajte vase in v svoje zmožnosti.

Želimo Vam veliko uspeha.

Ta pola ima 8 strani, od tega 1 prazno.

PRAZNA STRAN

Obrnite list.

2 A: VODENI PISNI SESTAVEK (50–60 besed) (čas reševanja: 20 minut)**(8)**

Sie sind Matej/Mateja aus Slowenien. Christian/Christiane ist Ihr/-e Brieffreund/-in aus der Schweiz.

Schreiben Sie ihm/ihr einen Brief und berücksichtigen Sie dabei folgende Inhaltspunkte:

- Sagen Sie, wo Sie leben (Ort, Größe, Natur, Sehenswürdigkeiten).
- Sagen Sie, wie Sie dort leben (Pflichten, Freizeit).
- Sagen Sie, warum Ihnen das Leben in Ihrem Ort (nicht) gefällt.

Beachten Sie die entsprechende Briefform.

Ste Matej/Mateja iz Slovenije. Christian/Christiane je Vaš/-a dopisovalec/dopisovalka iz Švice.

Napišite Christianu/Christiani pismo in pri tem upoštevajte naslednje vsebinske točke:

- *Povejte, kje živite (kraj, velikost, narava, znamenitosti).*
- *Povejte, kako tam živite (obveznosti, prosti čas).*
- *Povejte, zakaj Vam je (ni) življenje v Vašem kraju všeč.*

Upoštevajte ustrezno obliko pisma.

2 B: DALJŠI PISNI SESTAVEK (120–150 besed) (čas reševanja: 40 minut)**(12)**

Izberite enega od spodaj navedenih naslovov (A ali B). Izbrani naslov in sestavek napišite na ustrezno stran.

A**AM MEER**

Schreiben Sie einen Aufsatz zum Thema "Am Meer". Folgende Inhaltspunkte können Ihnen dabei helfen:

- Wie ist Ihr Verhältnis zum Meer?
- Was kann man alles am Meer machen?
- Was können Sie noch über das Meer sagen (Tourismus, Tiere, Vegetation, Verkehr, ...)?

**NA MORJU**

Napišite spis na temo "Na morju". Pri tem so Vam lahko v oporo naslednje vsebinske točke:

- Kakšen je Vaš odnos do morja?
- Kaj vse lahko počnemo na morju?
- Kaj še lahko poveste o morju (turizem, živali, vegetacija, promet, ...)?

B**ZEITUNGEN UND ZEITSCHRIFTEN**

Schreiben Sie einen Aufsatz zum Thema "Zeitungen und Zeitschriften ". Folgende Inhaltspunkte können Ihnen dabei helfen:

- Welche Rolle spielen Zeitungen, Zeitschriften in Ihrem Leben?
- Was können Sie über Ihre Lieblingsrubrik sagen?
- Was halten Sie von Schülerzeitungen?

**ČASOPISI IN REVIJE**

Napišite spis na temo "Časopisi in revije". Pri tem so Vam lahko v oporo naslednje vsebinske točke:

- Kakšno vlogo igrajo časopisi in revije v Vašem življenju?
- Kaj lahko poveste o Vaši najljubši rubriki?
- Kaj menite o šolskih glasilih?

