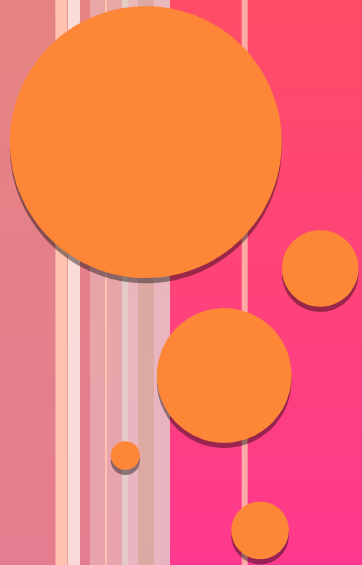
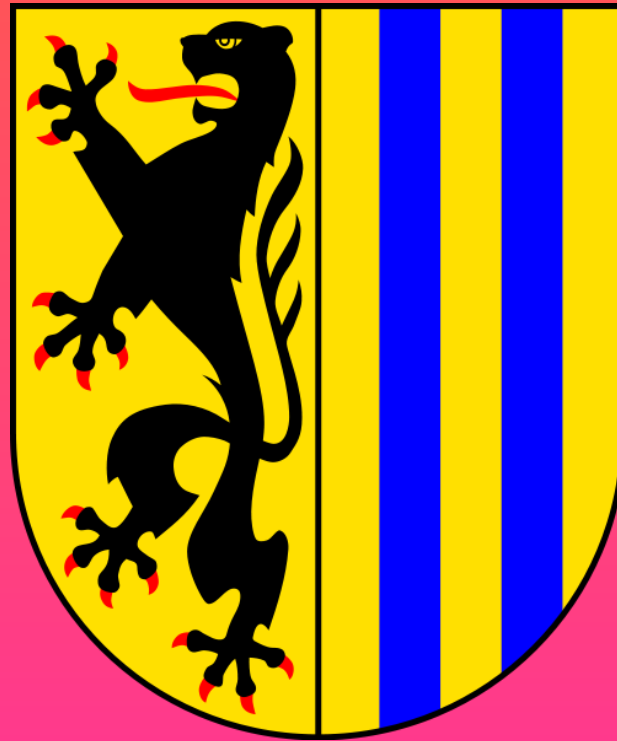
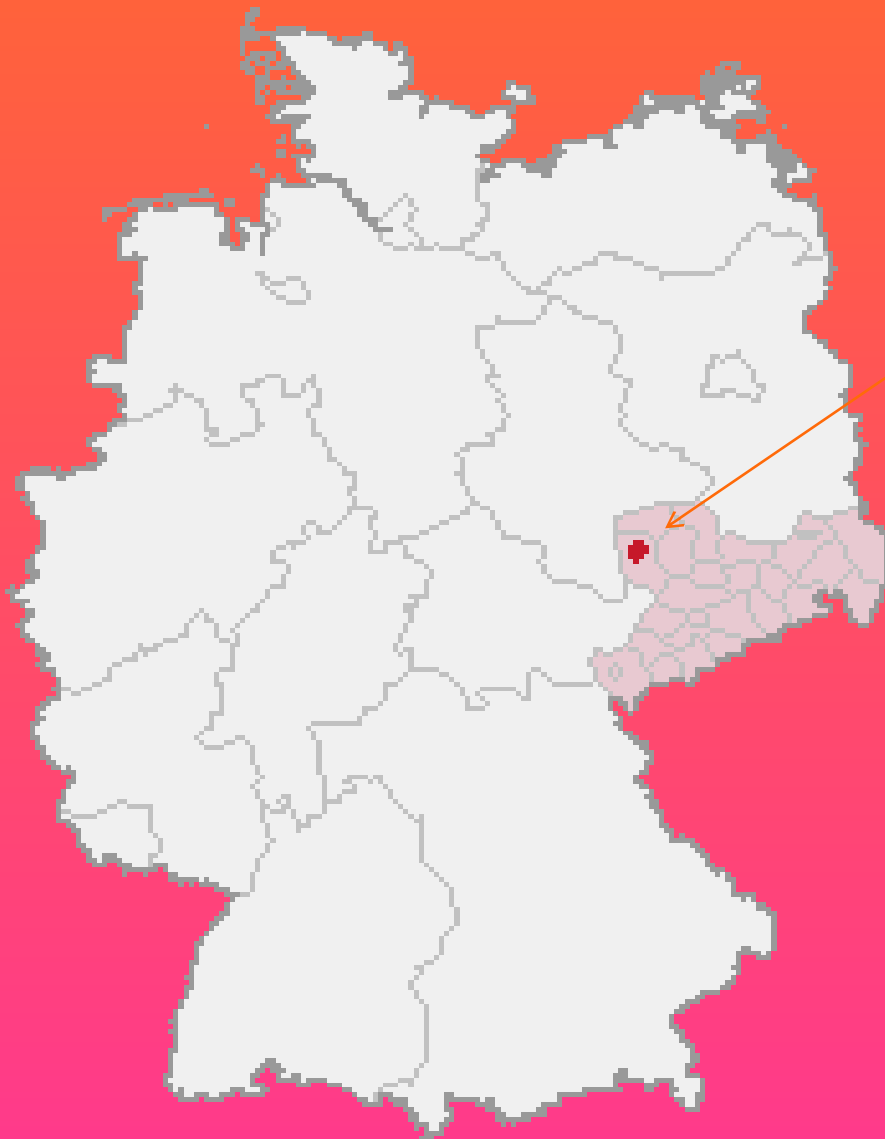


LEIPZIG





**kreisfreie
Stadt in
Nordwest
en des
Frestaate
s Sachsen**

EINWOHNER



514.492
Einwohn
er

FLÄCHE

297.60 km²
groß



LEIPZIGS NAME

→ vom Slawischen Wort Lipsk

→ "Siedlung, wo die
Linden stehen"

DIE SEHENSWÜRDIGKEIT



Thomaskirc

Völkerschlachtdenkkm

t
Bundesverwaltungsgericht

Gewandhaus



ANDERE FOTOS



Leipzig um 1900 alte Teil von Leipzig

Leipzig bei Nacht **das neue Rathaus**



Photo: Uwe Letzel (C) www.leipzig-sachsen.de



KULINARISCHE SPEZIALITÄTEN



Leipziger Allerlei



Leipziger Lerche



Leipziger Rübchen



BERÜHMTE MENSCHEN



Tokio Hotel



Die Prinzen

Robert Schumann
Johann
Friedrich
Bach

