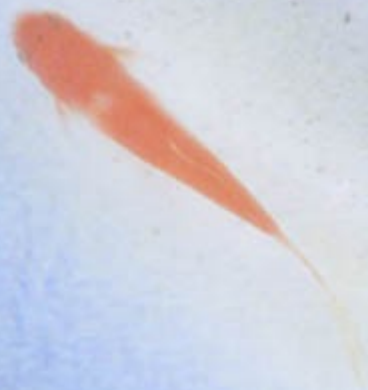


NASILJE NAD ŽENSKAMI



Opredelitev problema

- Neenakovredna porazdelitev družbene moči med ženskami in moškimi

Kaj je nasilje nad ženskami?

- Ženske so prisiljene v podrejen položaj,
- nespoštovanje osebnih meja druge osebe,
- izhaja iz neravnovesja moči.

Oblike nasilja nad ženskami

- Fizično nasilje,
- psihično nasilje,
- verbalno nasilje,
- spolno nasilje,
- ekonomsko nasilje.

Posledice nasilja nad ženskami

- Pomanjkanje energije,
- misli na samomor,
- jemanje mamil,
- padec v depresijo,
- težave s spominom,
- hazardiranje,
- deloholizem.

Kaj storiti v primeru nasilja?

- Obvestite nekoga o tem in mu povejte kaj se dogaja,
- pokličite policijo,
- med napadom ne smete zgubiti živcev, branite predvsem glavo in trebuh,
- poskusite pobegniti.

Zakaj pride do nasilja?

- Preproste razlage ni,
- raziskave kažejo, da izkazujejo nadzor in moč nad ženskami,
- poslabša ga lahko alkoholizem

Največ nasilja je doma

- V 95% primerih se izvaja nasilje nad ženskami doma,
- nasilje ostane skrito doma, saj žrtev zaradi osebnih vezi nemore zapustiti partnerja.

Ni opravičila

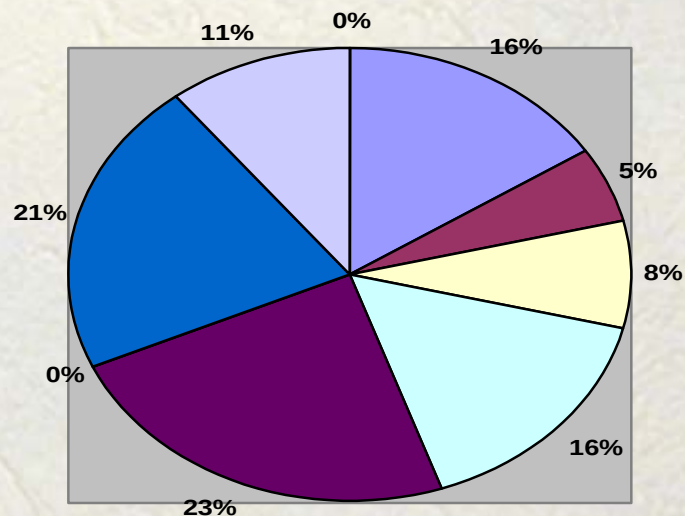
- Za nasilje nad ženskami ni opravičila in jih je potrebno tudi ustrezno kaznovati,
- Večina ljudi meni, da imajo pravico udariti žensko, če ima "dober" razlog.

Hipoteze

- Hipoteza 1: Vsako dekle je bilo že žrtev nasilja.

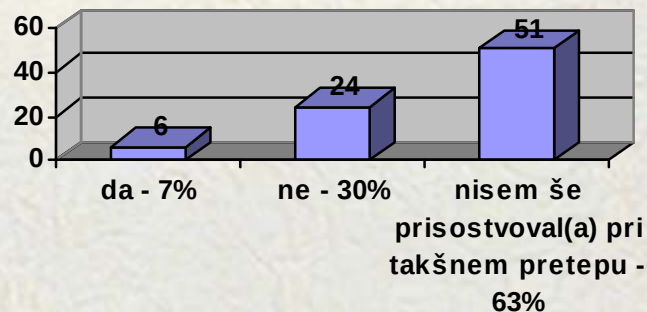
Kakšne oblike nasilja si bila deležna?

■ grožnje - 8%	■ udarci - 4%	□ brcanje - 6%
□ spotikanje - 12%	■ zmerjanje - 19%	□ posmehovanje - 23%
■ otipavanje - 21%	□ nobene - 11%	■ drugo - 0%



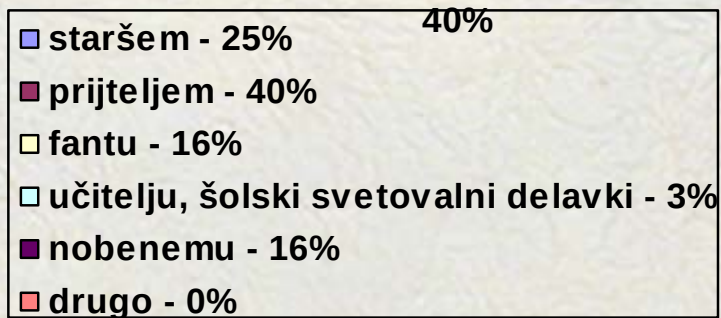
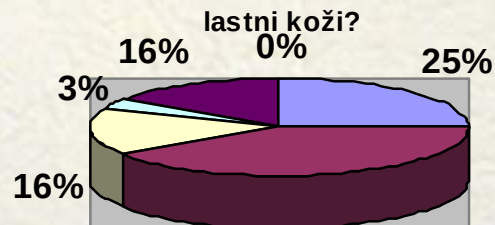
Hipoteza 2: Priče se ne želijo vmešavati oz. posegati v spore, tudi takrat ko je posredi nasilje.

Ali si kdaj posredoval(a) pri pretepu, kjer je bila žrtev ženska?



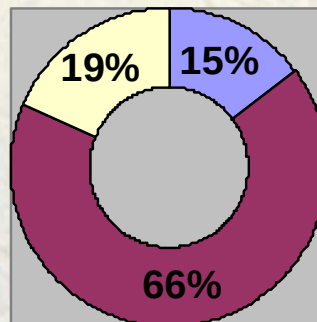
- Hipoteza 3 : Ženska, žrtev nasilja, skriva zlorabo, ki jo izvajajo nad njo.

Komu bi zaupala o udarcu oz. drugi obliki nasilja, ki si/bi ga občutila na lastni koži?



- Hipoteza 4: Storitci nasilja ne obžalujejo.

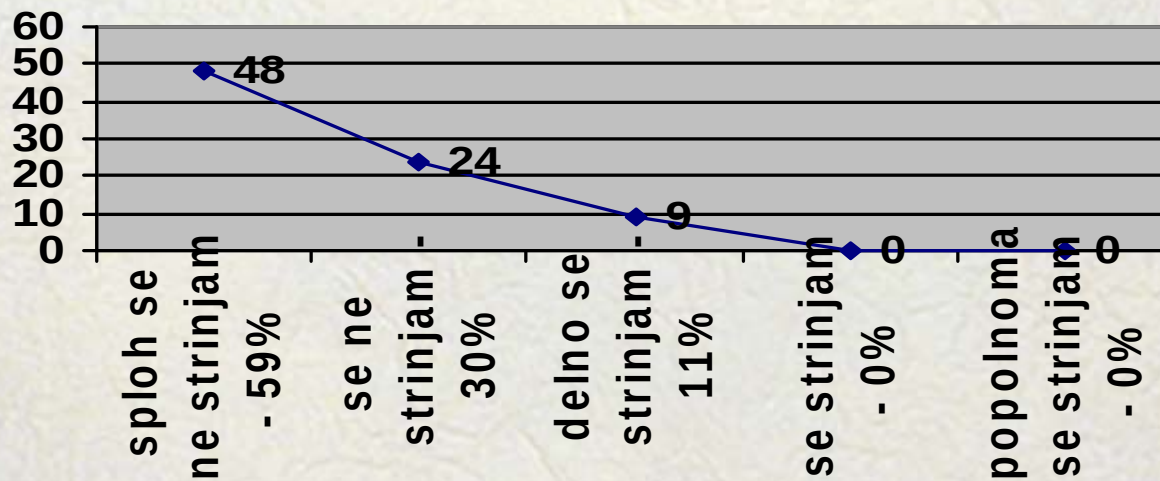
Ali si to dejanje kasneje
obžaloval(a)?



■ DA - 15% ■ NE - 66% ■ Včasih - 19%

- Hipoteza 5: Mladi menijo, da so si ženske za nasilje krive same.

Za udarce so si ženske krive same!



Zaključek

Ankete so pokazale različne rezultate. Nekaj hipotez je bilo zavrnjenih, nekaj potrjenih. Ko govorimo o nasilju se moramo zavedati, da nasilje niso le udarci in spotikanje. Vse dokler bomo polni besed in "revni" nad dejanji nasilje nad ženskami bo.

**USTAVIMO NASILJE NAD
ŽENSKAMI!**

**STOP
VIOLENCE
AGAINST
WOMEN**

