

KOŠARKA



NASTANEK KOŠARKE

PRVA KOŠARKARSKA PRAVILA

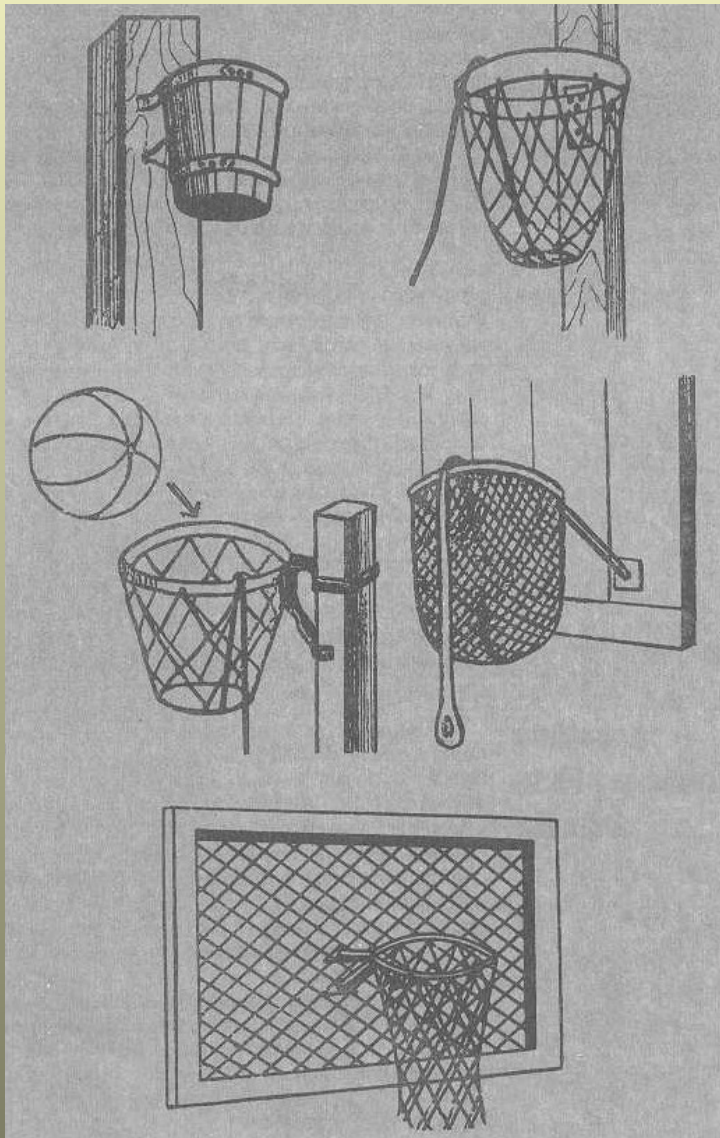
James Naismith, 1891, Springfield, ZDA

Pravila v 13 točkah:

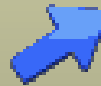
- število igralcev: 9 – 40,
- višina koša: 10 čevljev
- najprej brez table, kasneje žična in nato lesena,
- igralec, ki po vodenju ne sme metati na koš,
- proste mete izvaja le en igralec v moštvu,
- pri sodniškem metu sodelujejo vsi igralci.



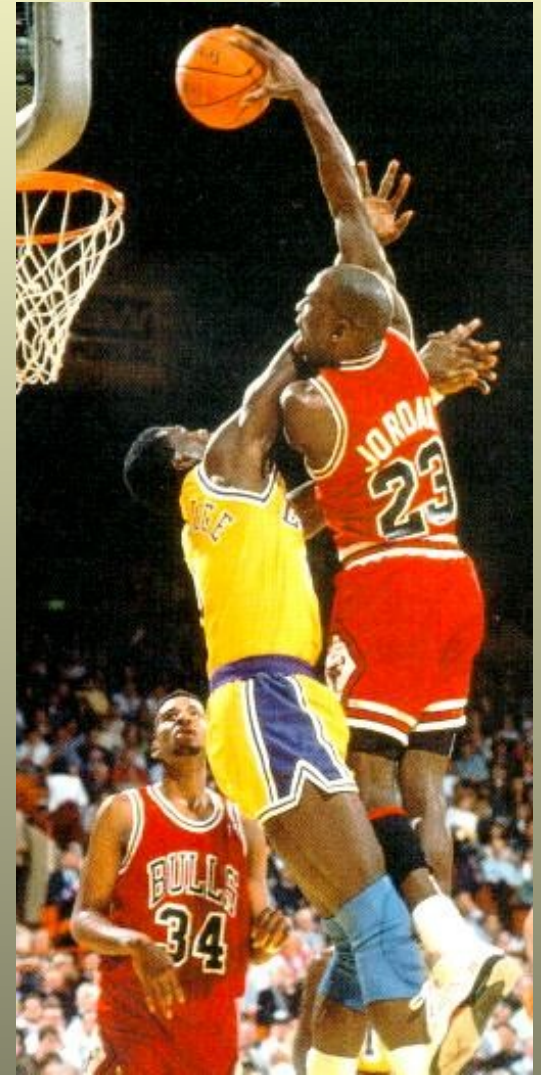
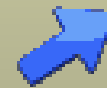
RAZVOJ KOŠA



Prvi košarkarski koši

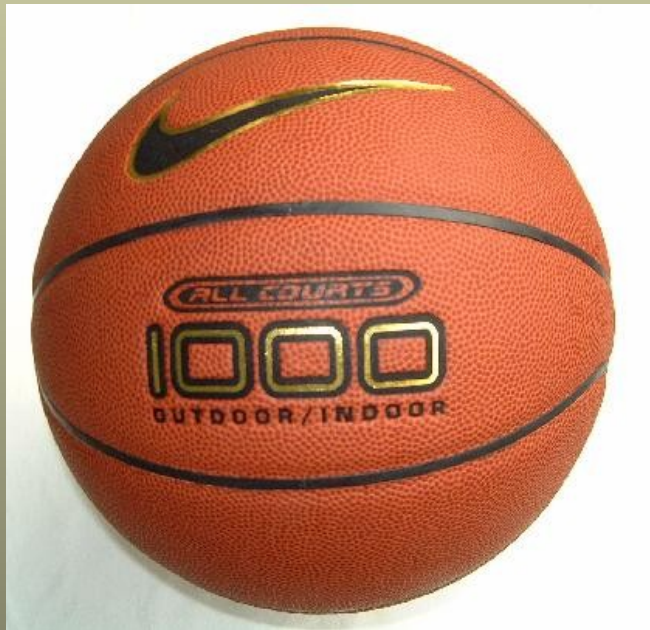


Sedajšnji košarkarski koši



ŽOGA

- material: usnje, sintetika ali guma
- barva: oranžna
- obseg: od 0.749 do 0.780 m
- teža: od 567 do 650 g
- odboj od tal po padcu z višine 1.8 m: od 1.2 do 1.4 m

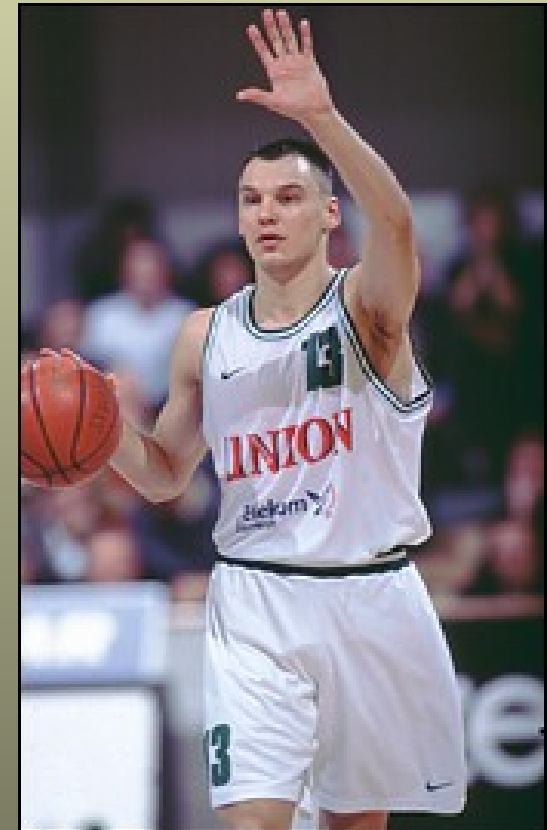


OPREMA IGRALCEV

- MAJICE (dresi)
- enotne in enake barve na obeh straneh (ne smejo biti progaste)
- številke od 4 do 15
- Številka na hrbtu in na prsih
- HLAČKE: enotne in enake barve
- COPATI IN NOGAVICE: na glavnih tekmovanjih FIBA-e enake barve ali enakih barv

Opomba:

Dresi so lahko tudi enodelni.



IGRALCI

- MOŠTVO šteje 10 igralcev
- na turnirjih z več kot tremi tekmami šteje 12 igralcev
- igra 5 igralcev, namestnikov je 5 ali 7
- KAPETAN je predstavnik moštva
- lahko se vljudno pogovarja s sodnikoma, ko je žoga mrtva in ura ustavljena
- določi skakalca pri sodniškem metu in izvajalca prostih metov v vseh primerih, ko to ni določeno s pravili
- deluje kot trener, če moštvo nima trenerja ali če trener ne more več voditi moštva, pomočnik trenerja pa ni vpisan v zapisnik oz. tudi ne more več voditi moštva

ČAS IGRANJA

- *starost nad 14 let:* Igra je sestavljena iz dveh polčasov, vsak od teh pa iz dveh četrtin po 10 minut. Med prvo in drugo ter med tretjo in četrto četrtino je odmor, ki traja dve minuti. Odmor med drugo in tretjo četrtino pa traja vedno 15 minut.

IGRANJE Z ŽOGO

- **PRAVILNO**

1. vodenje
2. kotaljenje
3. podajanje in lovljenje
4. metanje na koš
5. odbijanje

- **NEPRAVILNO**

1. vodenje z obema rokama hkrati
2. nošenje (korakanje z žogo)
3. igranje s pestjo
4. namerno igranje z nogo



ZADETKI

(kadar pade živa žoga od zgoraj v koš, ostane v njem ali pade skozenj)

- **ENA TOČKA:**

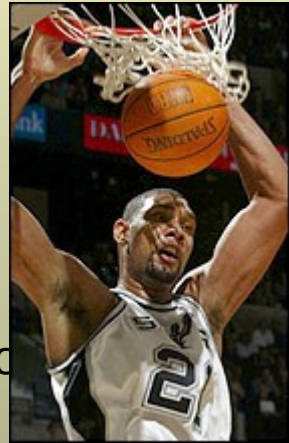
1. pri prostem metu

- **DVE TOČKI:**

1. po uspešnem metu iz igre iz polja dveh točk
2. po uspešnem odboju žoge v koš ali zabijanju, ko se je žoga odbila od obroča, po metu iz igre ali po zadnjem prostem metu

- **TRI TOČKE:**

1. po uspešnem metu iz igre iz polja treh točk



“THE END”
KONEC

