



Š i f r a u č e n c a :

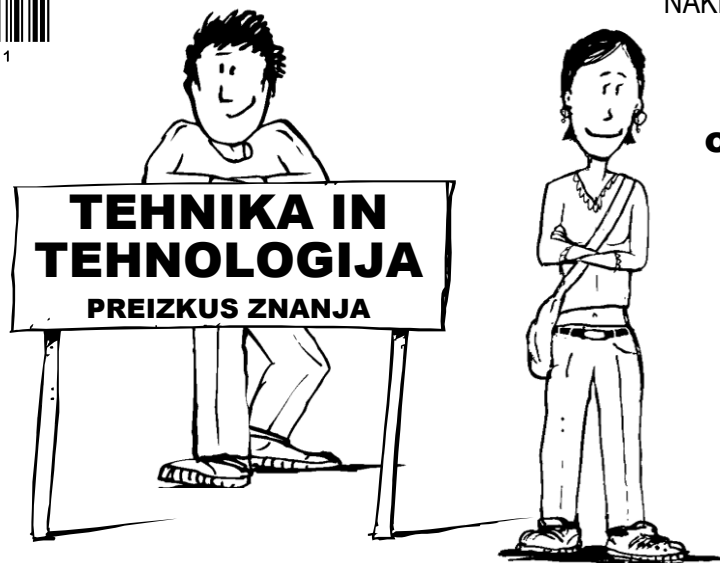
Državni izpitni center



N 1 3 2 6 4 1 3 1

NAKNADNI ROK

3.
obdobje



Ponedeljek, 3. junij 2013 / 60 minut

*Dovoljeno gradivo in pripomočki:
Učenec prinese modro/črno nalivno pero ali moder/črn kemični svinčnik, svinčnik, radirko in šilček.*

NACIONALNO PREVERJANJE ZNANJA

ob koncu 3. obdobja

NAVODILA UČENCU

Natančno preberi ta navodila.

Prilepi kodo oziroma vpiši svojo šifro v okvirček desno zgoraj na tej strani.

Pri vsaki nalogi svoj odgovor napiši v predvideni prostor znotraj okvirja.

Piši čitljivo. Če se zmotiš, napačni odgovor prečrtaj in pravilnega napiši na novo. Ne uporablaj korekturnih sredstev.

Svinčnik uporablaj samo za risanje in za načrtovanje.

Nečitljivi zapisi in nejasni popravki se ovrednotijo z nič točkami.

Če se ti zdi naloga pretežka, se ne zadržuj predolgo pri njej, temveč začni reševati naslednjo.

K nerešeni nalogi se vrni pozneje. Na koncu svoje odgovore ponovno preveri.

Zaupaj vase in v svoje zmožnosti. Želimo ti veliko uspeha.

Preizkus ima 20 strani, od tega 1 prazno.



3. Jakob je trgovcu s pohištvom narisal naris pisalne mize, kakršno je želel kupiti. Kateri pogled je narisal?
Obkroži črko pred pravilnim odgovorom.

- A Od zgoraj.
- B Od spredaj.
- C Z leve strani.
- D Z desne strani.

(1 točka)

4. Pri obravnavi umetnih snovi so učenci izdelali obesek za ključe, ki je prikazan na sliki.



Kako imenujemo postopek, s katerim so izdelali obesek?
Obkroži črko pred pravilnim odgovorom.

- A Globoki vlek.
- B Krivljenje.
- C Litje ali ulivanje.
- D Upogibanje.

(1 točka)



5. Vodnike za daljnovode (desna slika) sestavljajo pletene žice iz aluminija, sredinska žica pa je jeklena, kakor je prikazano na levi sliki spodaj.



Zakaj pri pletenju med aluminijaste žice dodajo jekleno žico?
Obkroži črko pred pravilnim odgovorom.

- A Jeklena žica je dodana zaradi boljše električne prevodnosti.
- B Jekleno žico dodajo zaradi nosilnosti, ker ima jeklena žica večjo natezno trdnost in s tem večjo nosilnost.
- C Jeklo ima manjšo gostoto kakor aluminij in s tem se zmanjša masa žic.
- D Jeklo je cenejše od aluminija in s tem se poceni gradnja daljnovodov.

(1 točka)

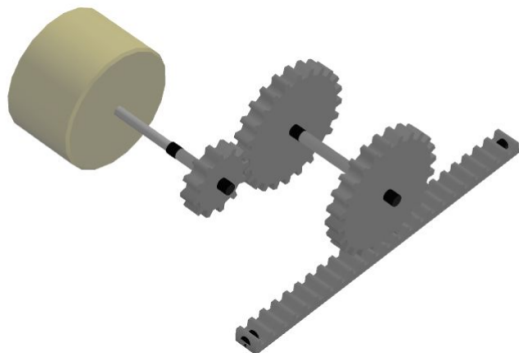
6. Drago je izdelal vrtna vrata iz jeklenih cevi. Kljub temu da jih je zaščetil z ustrezno barvo, so začela čez čas rjaveti. Zakaj so vrata začela rjaveti?
Obkroži črko pred pravilnim odgovorom.

- A Vrata so začela rjaveti, ker je barvo nanesel dvakrat.
- B Vrata so začela rjaveti, ker je bilo med barvanjem oblačno vreme.
- C Vrata so začela rjaveti, ker pred barvanjem površina jekla ni bila dovolj očiščena.
- D Vrata so začela rjaveti, ker so bila pred barvanjem zaščitena z osnovnim premazom.

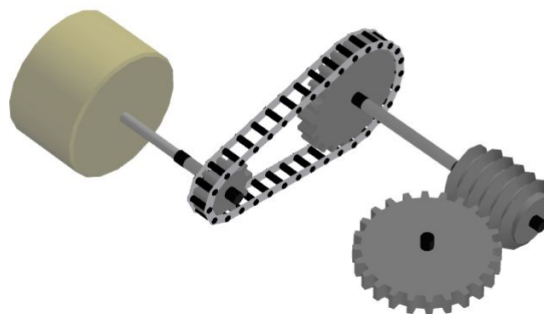
(1 točka)



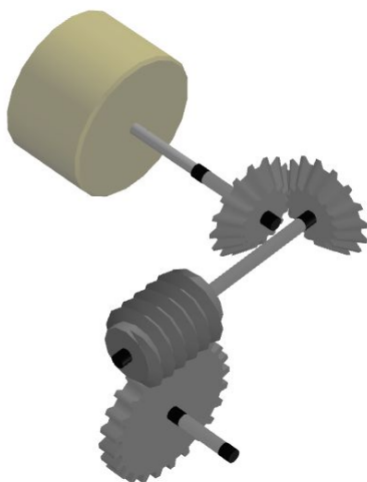
7. Vrtenje gredi motorja spreminjamo prek različnih kombinacij gonil.



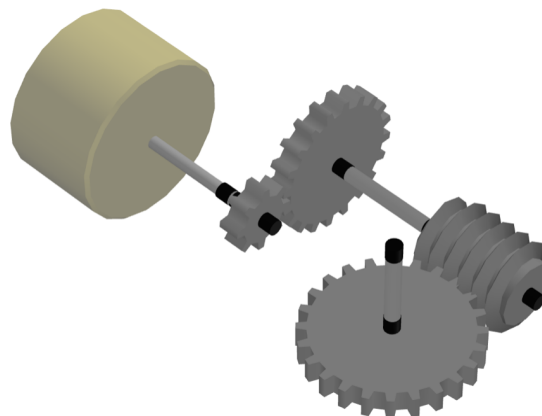
Slika 1



Slika 2



Slika 3



Slika 4

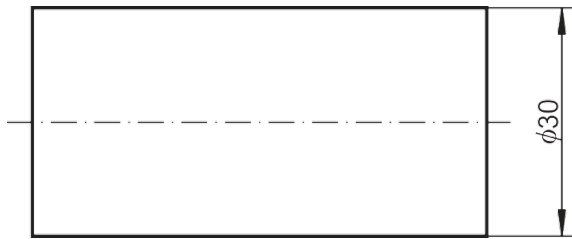
Na kateri sliki prepoznaš par stožčastih zobnikov?
Obkroži črko pred pravilnim odgovorom.

- A Slika 1.
- B Slika 2.
- C Slika 3.
- D Slika 4.

(1 točka)



11. Na risbi je narisano tloris telesa.



- a) Katero telo je narisano?
Obkroži črko pred pravilnim odgovorom.
- A Kvader.
 - B Piramida.
 - C Valj.
 - D Kocka.
- b) Katere vrste črt so na risbi?
Obkroži črko pred pravilnim odgovorom.
- A Debela – polna črta, tanka – polna črta, prostoročna črta.
 - B Tanka – polna črta, prekinjena črta, debela – polna črta.
 - C Debela – polna črta, tanka – polna črta, tanka črta – pika črta.
 - D Prekinjena črta, tanka – polna črta, debela – polna črta.

(2 točki)

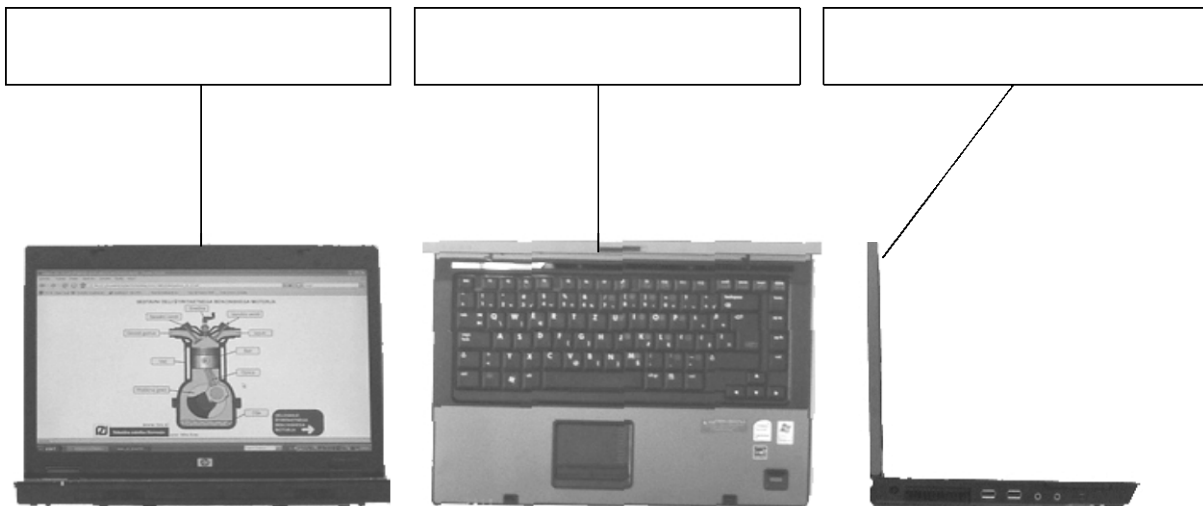


- b) Pod kakšnim kotom sta v izometrični projekciji osi x in y glede na vodoravnico?
Odgovor zapiši na črto.

(3 točke)

13. Na fotografijah je prenosni računalnik v vseh treh pogledih pravokotne projekcije. Slika 1 prikazuje pravokotni pogled od spredaj.

- a) V okvirčke nad fotografijami vpiši imena projekcij pravokotne projekcije prenosnega računalnika.



Slika 1

Slika 2

Slika 3

- b) Katere poglede prikazujejo naris, tloris in stranski ris?
S črto poveži projekcije v levem stolpcu z ustreznimi pogledi v desnem stolpcu.

Naris.

Pravokotni pogled od zgoraj.

Tloris.

Pravokotni pogled od spredaj.

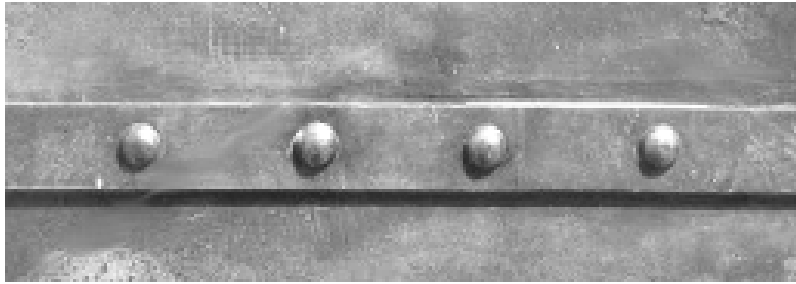
Stranski ris.

Pravokotni pogled s strani.

(2 točki)



15. Na sliki je prikazan spoj dveh kovinskih delov s kovicami.



a) Kako imenujemo najprimernejše orodje, s katerim označimo mesto za izvrtino, kamor vstavimo kovico?
Obkroži črko pred pravilnim odgovorom.

- A Križni izvijač.
- B Šilo.
- C Prebijač.
- D Točkalo.

b) Zapiši, v katero vrsto zvez uvrščamo kovičenje.

(2 točki)



19. Bencinske motorje lahko delimo na dvotaktne in štiritaktne. Med obema skupinama so podobnosti in razlike.

- a) Za naslednje trditve na črto napiši DA, če je trditev pravilna, in NE, če je trditev napačna.

Masa dvotaktnega motorja je večja od mase štiritaktnega motorja. _____

Izkoristek dvotaktnega motorja je večji od izkoristka štiritaktnega motorja. _____

Pri dvotaktnem motorju je gorivu treba dodajati strojno olje. _____

- b) Če je štiritaktni motor trenutno v fazi izpuha, kateri takti mu sledijo?
Obkroži črko pred pravilnim odgovorom.

- A Sesanje, zgorevanje in razširjanje, stiskanje.
B Zgorevanje in razširjanje, stiskanje, sesanje.
C Stiskanje, zgorevanje in razširjanje, sesanje.
D Sesanje, stiskanje, zgorevanje in razširjanje.

(2 točki)

20. Večina klasičnih načinov pridobivanja električne energije obremenjuje okolje s strupenimi plini ali z radioaktivnim sevanjem, poleg tega pa za gorivo uporabljajo premog, nafto ali plin, ki pa jih je v zemlji v omejenih količinah. Zato se znanstveniki že dalj časa trudijo pridobivati električno energijo na načine, manj obremenjujoče za okolje, ki jim pravimo tudi alternativni viri električne energije.

- a) Katerega vira **ne** uvrščamo med alternativne vire?
Obkroži črko pred pravilnim odgovorom.

- A Elektrarna na veter.
B Elektrarna na sončne celice.
C Jedrska elektrarna.
D Elektrarna na sončne kolektorje.

- b) Kako imenujemo vedo, ki se med drugim ukvarja tudi z varovanjem okolja?
Odgovor napiši na črto.

(2 točki)

Skupno število točk: 33

