



Š i f r a k a n d i d a t a :

Državni izpitni center



M 2 2 2 5 5 1 1 2

JESENSKI IZPITNI ROK

LIKOVNA TEORIJA

==== Izpitna pola 2 ====

Likovna naloga

Ponedeljek, 29. avgust 2022 / 120 minut

Dovoljeno gradivo in pripomočki:

Kandidat prinese nalivno pero ali kemični svinčnik, grafitne svinčnike različne trdote, barvne svinčnike, črne in barvne flomastre, radirko, šilček, šestilo, dva trikotnika, ravnilo, škarje in lepilo.

Konceptna lista sta na perforiranih listih, ki ju kandidat pazljivo iztrga.

Izpitni poli sta priložena dva (A4) lista belega šelešamerja in barvna priloga.

SPLOŠNA MATURA

NAVODILA KANDIDATU

Pazljivo preberite ta navodila.

Ne odpirajte izpitne pole in ne začenjajte reševati naloge, dokler vam nadzorni učitelj tega ne dovoli.

Prilepite kodo oziroma vpišite svojo šifro (v okvirček desno zgoraj na tej strani).

Izpitna pola vsebuje navodila za izdelavo likovnega izdelka. Število točk, ki jih lahko dosežete, je 50.

Ko boste izdelek dokončali, **na sprednji strani** označite njegov spodnji rob, na hrbtno stran pa prilepite kodo oziroma napišite svojo šifro. Izdelek vstavite v izpitno polo. Izdelajte samo en izdelek, saj bo samo en tudi ocenjen. Osnutki, ki jih lahko naredite na konceptna lista, se pri ocenjevanju ne upoštevajo.

Zaupajte vase in v svoje zmožnosti. Želimo vam veliko uspeha.

Ta pola ima 12 strani (1–12), od tega 1 prazno.

Barvna priloga ima 4 strani (13–16), od tega 1 prazno.



Konceptni list

Empty rectangular box for writing.



Likovna naloga – izdelek

ZEMLJEVID

Najpreprostejša opredelitev zemljevida pravi, da je to simbolna osvetlitev odnosov med elementi v nekem prostoru. Ti elementi so lahko realne ali izmišljene geografske regije, predmeti v prostoru, različne kulturne, politične, družbene teme ipd.

(Vir: <http://en.wikipedia.org/wiki/Map>. Pridobljeno: 10. 2. 2015.)

Čeprav zemljevide danes povezujemo predvsem z geografijo, lahko predstavljajo kakršen koli prostor, realen ali imaginaren. Tako poznamo zemljevide nebes, zemljevide izmišljenih geografskih in astronomskih področij (npr. Gospodar prstanov, Zvezdne steze ipd. – slika 1 (slika 1 v barvni prilogi), slika 2 (slika 2 v barvni prilogi)), pa tudi zemljevid človeškega telesa (anatomski atlas – slika 4 (slika 4 v barvni prilogi)), zemljevid možganov, astrološki zemljevid, zemljevid akupunkturnih točk ipd.

Zemljevid je vselej po eni strani odvisen od razumevanja prostora, katerega zemljevid je (npr. ptolemajska geografija – slika 3 (slika 3 v barvni prilogi)), srednjeveška anatomija), hkrati pa neko razumevanje tudi utrjuje in pogojuje oz., če je izmišljen, ga šele vzpostavlja (npr. zemljevid v Gospodarju prstanov).

Zemljevid je torej vsakršen načrt ali model, ki pregledno vizualizira simbolne odnose med različnimi pojavi v nekem realnem ali imaginarnem prostoru, ki ga želimo spoznati oz. smo ga spoznali. Za simbolizacijo odnosov v prostoru izkorišča likovne elemente, likovne spremenljivke in kompozicijska načela. Z barvo tako lahko izraža višino ali globino nekega geografskega območja, z linijo meje med območji, s točko poudarjene elemente znotraj območja, z obliko in barvo vsebine elementa na območju, z likovnimi spremenljivkami položaj, smer in velikost, pomembnost, orientacijo ipd. nekega elementa, vanj pa se prav tako vključujejo verbalni in matematični elementi (črke, besede in številke) za dodatno pojasnitev razmerij in odnosov ipd.

Naloga: Zamislite si imaginaren prostor in odnose med pojavi v njem.

Poimenujte zemljevid, ki ste si ga zamislili:

_____ (dopišite)

Nato zemljevid likovno predstavite.

Za simbolizacijo odnosov na zemljevidu sem uporabil/a med drugim tudi ta barvni kontrast:

_____ (dopišite).

(50 točk)



M 2 2 2 5 5 1 1 2 1 1

Viri slik

Slika 1: <http://www.chartgeek.com/star-trek-map/>. Pridobljeno: 10. 2. 2015.

Slika 2: <https://img.4plebs.org/boards/hr/image/1400/11/1400116795391.jpg>. Pridobljeno: 10. 2. 2015.

Slika 3: http://en.wikipedia.org/wiki/Ptolemy#mediaviewer/File:Claudius_Ptolemy-_The_World.jpg. Pridobljeno: 10. 2. 2015.

Slika 4: <http://www.phidelity.com/blog/phidelity/blog/fractal/pythagoras-tree/>. Pridobljeno: 10. 2. 2015.

V sivo polje ne pišite.

V sivo polje ne pišite.

V sivo polje ne pišite.

V sivo polje ne pišite.

V sivo polje ne pišite.

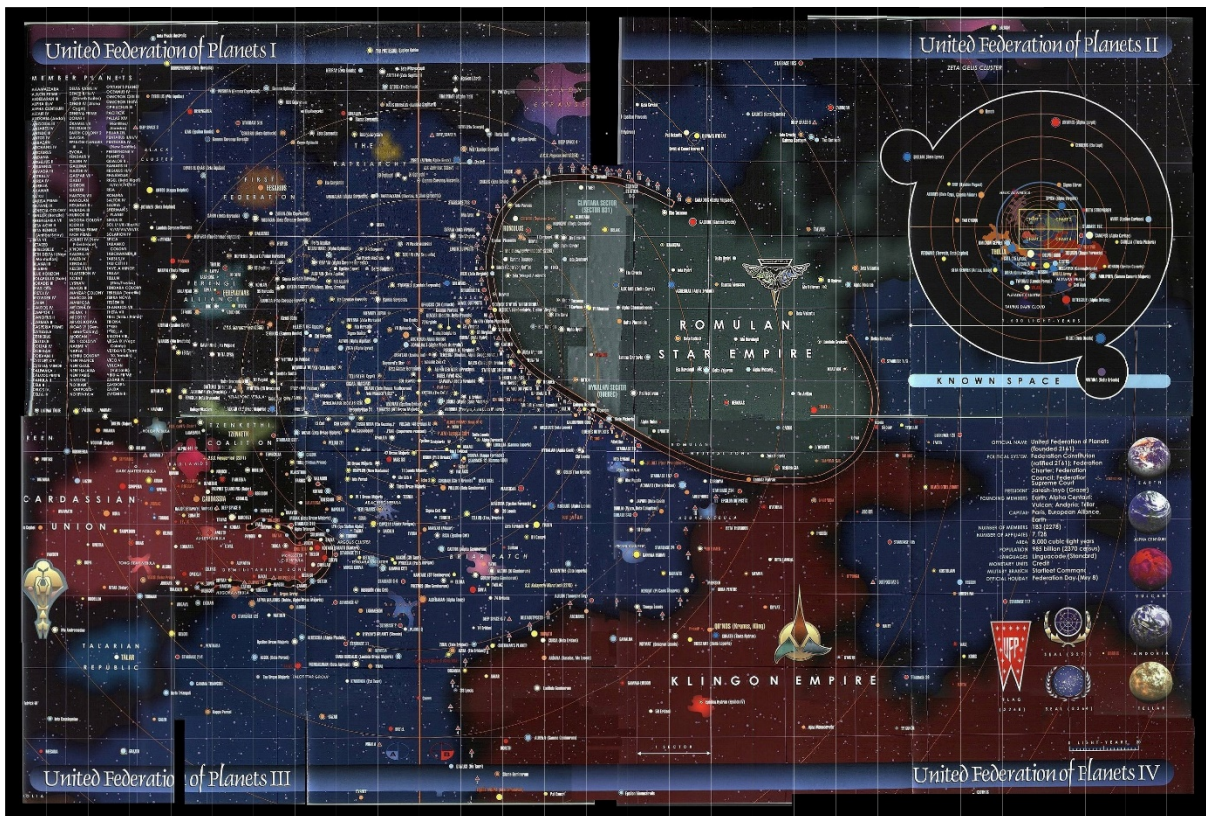
V sivo polje ne pišite.

V sivo polje ne pišite.



M 2 2 2 5 5 1 1 2 1 3

Barvna priloga (k Izpitni poli 2)



Slika 1



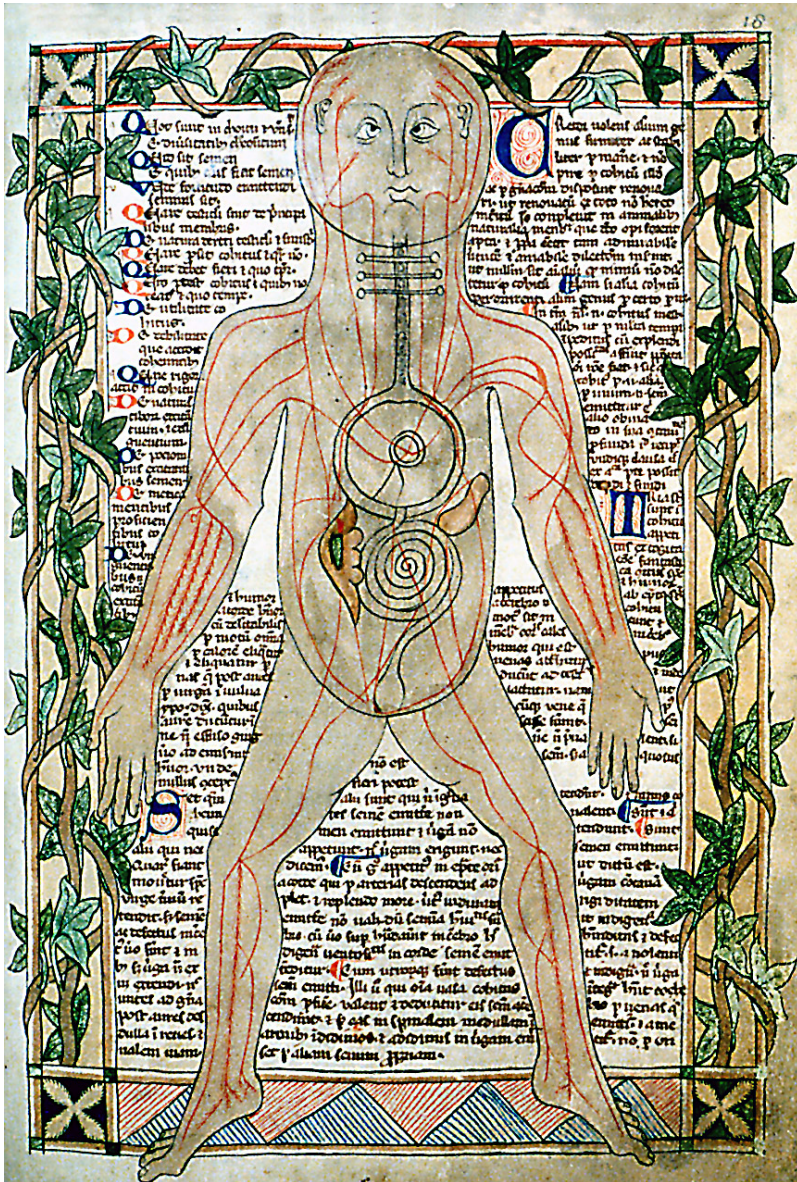
Slika 2

V sivo polje ne pišite. V sivo polje ne pišite. V sivo polje ne pišite. V sivo polje ne pišite. V sivo polje ne pišite.



M 2 2 2 5 5 1 1 2 1 5

V sivo polje ne pišite. V sivo polje ne pišite. V sivo polje ne pišite. V sivo polje ne pišite. V sivo polje ne pišite. V sivo polje ne pišite. V sivo polje ne pišite. V sivo polje ne pišite. V sivo polje ne pišite. V sivo polje ne pišite.



Slika 4

