



Š i f r a k a n d i d a t a :

Državni izpitni center



M 1 7 1 5 5 1 1 2

SPOMLADANSKI IZPITNI ROK

LIKOVNA TEORIJA

==== Izpitna pola 2 ====

Likovna naloga

Četrtek, 1. junij 2017 / 120 minut

Dovoljeno gradivo in pripomočki:

Kandidat prinese nalično pero ali kemični svinčnik, grafitne svinčnike različne trdote, barvne svinčnike, črne in barvne flomastre, radirko, šilček, šestilo, dva trikotnika, ravnilo, škarje in lepilo.

Kandidat dobi dva konceptna lista in dva ocenjevalna obrazca.

Izpitni poli sta priložena dva (A4) lista belega šelešamerja in barvna priloga.

SPLOŠNA MATURA

NAVODILA KANDIDATU

Pazljivo preberite ta navodila.

Ne odpirajte izpitne pole in ne začenjajte reševati naloge, dokler vam nadzorni učitelj tega ne dovoli.

Prilepite kodo oziroma vpišite svojo šifro (v okvirček desno zgoraj na tej strani in na ocenjevalna obrazca). Svojo šifro vpišite tudi na konceptna lista.

Izpitna pola vsebuje navodila za izdelavo likovnega izdelka. Število točk, ki jih lahko dosežete, je 50.

Ko boste izdelek dokončali, na hrbtni strani označite njegov spodnji rob, nanj prilepite kodo oziroma napišite svojo šifro in ga vstavite **v izpitno polo**. Izdelajte samo en izdelek, saj bo samo en tudi ocenjen. Osnutke naredite na konceptna lista. Osnutki se ne upoštevajo pri ocenjevanju.

Zaupajte vase in v svoje zmožnosti. Želimo vam veliko uspeha.

Ta pola ima 4 strani (1-4), od tega 1 prazno. Barvna priloga ima 2 strani (5-6).

**LIKOVNA NALOGA – IZDELEK**

ARABESKA, MAVRESKA, Barvna priloga (k Izpitni poli 2)

Arabeska je v likovni umetnosti okrasek v obliki realistično upodobljene rastlinske vitice, prepletene z listjem in živalskimi ali geometrijskimi vzorci. Izraz arabeska izhaja iz italijanske besede arabo (arabski) ali iz besede moresque (mavrski), razlage so različne in nastajajo še danes. Motiv se pojavlja v islamski umetnosti od približno 9. stoletja in v evropski dekorativni umetnosti vse od renesanse. Islamske arabeske so se razvile iz poznoantičnih in bizantinskih tipov. Najpogosteje uporabljeni rastlini sta akant in trta. Cvetovi so pogostejši po letu 1500, še posebno v otomanski umetnosti, in so dostikrat prepoznavni po vrstah. Cvetlični okras verjetno izvirajo iz Kitajske.

Arabeski slog je bil še posebno priljubljen in dolgo živ v umetnosti knjige: okraševanje platnic v zlatu, obrobe ilustracij, tiskani elementi za zapolnitev praznih prostorov na listu. Razlika med arabesko in mavresko je v strogoti stilizacije in plastični, realistični upodobitvi rastlinskega okrasja.

(Povzeto po viru: <http://www.oxfordreference.com/view/10.1093/acref/9780195189483.001.0001/acref-9780195189483-e-0121>. Pridobljeno: 16. 5. 2014.)

Naloga:

Izvirno uporabite lastno arabesko v motivu (obkrožite samo en motiv)

- A stopalo.
- B dlan.
- C obličje.
- D uho.
- E črevesje.
- F skelet.

V likovni artikulaciji izhajajte iz (obkrožite)

- A likovnih prvin linija in barva.
- B likovnih prvin linija in svetlo-temno.

Ustvarite (obkrožite)

- A statično ravnovesje.
- B dinamično ravnovesje.

(50 točk)



Prazna stran



M 1 7 1 5 1 1 2 0 5

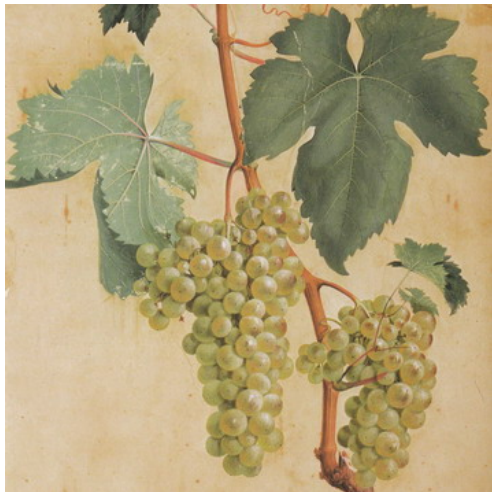
Barvna priloga (k Izpitni poli 2)



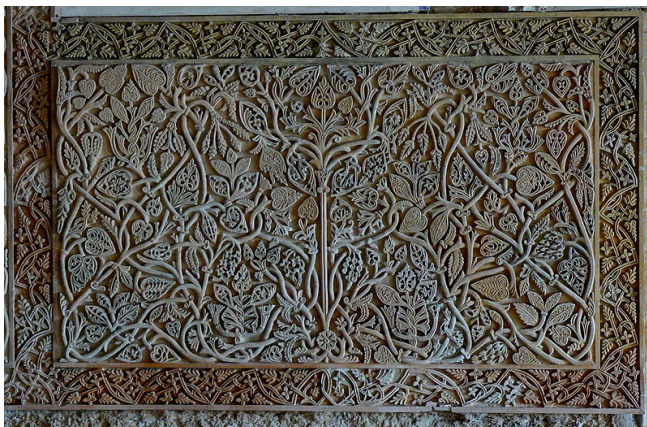
Slika 1



Slika 2



Slika 3



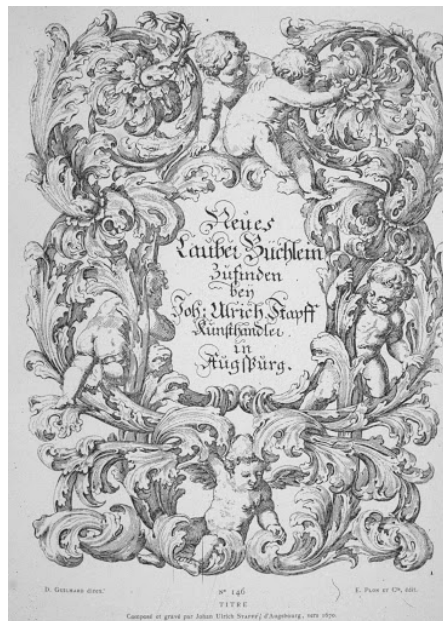
Slika 4



Slika 5



Slika 6



Slika 7

(Viri: Slika 1: http://www.atlas-roslin.pl/gatunki/Acanthus_longifolius.htm. Pridobljeno: 10. 2. 2014.
 Slika 2: <http://mood-board.pl/sklep/produkty.xml/akant-grafitowa-lampa>. Pridobljeno: 10. 2. 2014.
 Slika 3: http://www.centerizobrazbe.com/Bela_%C5%BElahtnina.php. Pridobljeno: 10. 2. 2014.
 Slika 4: <http://razbibriga.net/showthread.php/1871-Arabeska>. Pridobljeno: 10. 2. 2014.
 Slika 5: <http://www.enciklopedija.hr/Natuknica.aspx?ID=3487>. Pridobljeno: 10. 2. 2014.
 Slika 6: <http://arts.in.ua/artists/Stella/w/192272/>. Pridobljeno: 10. 2. 2014.
 Slika 7: <https://picasaweb.google.com/104498970237023247278/OrnamentyOrnamenty?noredirect=1#5208731011645820146>. Pridobljeno: 10. 2. 2014.)