



Codice del candidato:

--

Državni izpitni center



M 1 8 2 5 6 1 1 1 1

SESSIONE AUTUNNALE

STORIA DELL'ARTE

==== Prova d'esame 1 ====

Martedì, 28 agosto 2018 / 90 minuti (60 + 30)

Materiali e sussidi consentiti:

Al candidato è consentito l'uso della penna stilografica o della penna a sfera.

Il candidato ha a disposizione un foglio per la minuta, all'interno della prova, da staccare con attenzione.

La prova d'esame comprende un allegato a colori.

MATURITÀ GENERALE

INDICAZIONI PER I CANDIDATI

Leggete con attenzione le seguenti indicazioni.

Non aprite la prova d'esame e non iniziate a svolgerla prima del via dell'insegnante preposto.

Incollate o scrivete il vostro numero di codice nello spazio apposito su questa pagina in alto a destra.

La prova d'esame si compone di due parti, denominate A e B. Il tempo a disposizione per l'esecuzione dell'intera prova è di 90 minuti: vi consigliamo di dedicare 60 minuti alla risoluzione della parte A, e 30 minuti a quella della parte B.

La parte A della prova d'esame contiene 5 esercizi di tipo semistrutturato, tra i quali dovrete sceglierne e risolverne 4; la parte B della prova contiene 3 esercizi di tipo aperto, tra i quali dovrete sceglierne e risolverne uno. Il punteggio massimo che potete conseguire è di 80 punti, di cui 60 nella parte A e 20 nella parte B.

Tutte le tavole sono contenute nel fascicolo a colori allegato alla prova.

Nelle tabelle sottostanti tracciate una »x« sotto i numeri corrispondenti agli esercizi da voi scelti. In mancanza di vostre indicazioni, il valutatore procederà alla correzione dei primi quattro esercizi da voi risolti nella parte A, e del primo esercizio da voi risolto nella parte B.

Parte A				
1	2	3	4	5

Parte B		
6	7	8

Scrivete le vostre risposte all'interno della prova, **nei riquadri appositamente previsti**, utilizzando la penna stilografica o la penna a sfera. Scrivete in modo leggibile: in caso di errore, tracciate un segno sulla risposta scorretta e scrivete accanto ad essa quella corretta. Alle risposte e alle correzioni scritte in modo illeggibile verranno assegnati 0 punti.

Abbiate fiducia in voi stessi e nelle vostre capacità. Vi auguriamo buon lavoro.

La prova si compone di 24 pagine (1-24), di cui 3 vuote. L'allegato a colori si compone di 12 pagine (25-36).



M 1 8 2 5 6 1 1 1 0 3

Foglio per la minuta

Blank area for minutes sheet

Non scrivete nel campo grigio. Non scrivete nel campo grigio. Non scrivete nel campo grigio. Non scrivete nel campo grigio. Non scrivete nel campo grigio.



Foglio per la minuta

A large, empty rectangular box intended for taking minutes.

Non scrivete nel campo grigio. Non scrivete nel campo grigio. Non scrivete nel campo grigio. Non scrivete nel campo grigio.

Non scrivete nel campo grigio. Non scrivete nel campo grigio. Non scrivete nel campo grigio. Non scrivete nel campo grigio. Non scrivete nel campo grigio.



Pagina vuota

VOLTATE IL FOGLIO.

**PARTE A****Esercizio 1: Arte preistorica**

1.1. Osservate l'opera di architettura preistorica della tavola 1.1.

Come viene denominata l'architettura di questo periodo?

_____ (1)

Con quale materiale è stata costruita?

_____ (1)

L'opera è composta da due elementi architettonici. Denominateli.

_____ (1)
(3 punti)

1.2. Osservate l'opera della tavola 1.2.

Indicatene il nome.

_____ (1)

Quanti cm circa misura questa statuetta? Cerchiate la lettera davanti alla risposta corretta.

- A 100 cm
- B 10 cm
- C 50 cm

(1)

In quale periodo è stata fatta la statuetta? Cerchiate la lettera davanti alla risposta corretta.

- A Nel Paleolitico.
- B Nel Mesolitico.
- C Nel Neolitico.

(1)

In quali riti era probabilmente utilizzata questa statuetta? Cerchiate la lettera davanti alla risposta corretta.

- A Nei riti mariani.
- B Nei riti di fertilità.
- C Nei riti di caccia.

(1)



Quali caratteristiche formali colleghiamo con questo tipo di rappresentazione? Cerchiate la lettera davanti alla risposta corretta.

- A Chiaroscuro.
- B Stilizzazione.
- C Bidimensionalità.

(1)
(5 punti)

1.3. Osservate l'opera della tavola 1.3.

Indicate il nome dell'opera e scrivete in quale museo si trova.

_____ (2)

A quale periodo appartiene l'opera? Cerchiate la lettera davanti alla risposta corretta.

- A Al Neolitico.
- B Al Paleolitico.
- C Alla prima età del ferro.

(1)

In quale tecnica è eseguita l'opera?

_____ (1)

Quali motivi vi sono raffigurati? Cerchiate la lettera davanti alla risposta corretta.

- A Scene di vita della classe dominante.
- B Scene di vita dei contadini.
- C Scene di vita dei cacciatori.

(1)
(5 punti)

1.4. Osservate l'opera della tavola 1.4.

A quale periodo appartiene l'opera? Cerchiate la lettera davanti alla risposta corretta.

- A 5.000–4.000 a.C. circa
- B 15.000–10.000 a.C. circa
- C 40.000–30.000 a.C. circa

(1)

Dov'è dipinta questa scena? Cerchiate la lettera davanti alla risposta corretta.

- A Sulla parete interna di un edificio abitativo.
- B Sulla parete esterna di un palazzo.
- C In una caverna.

(1)
(2 punti)

**Esercizio 2: Il nudo attraverso i secoli**

2.1. Classificate correttamente le opere delle tavole dalla 2.1 alla 2.5 in base al periodo artistico.

Tavola 2.1: _____

Tavola 2.2: _____

Tavola 2.3: _____

Tavola 2.4: _____

Tavola 2.5: _____

(5 punti)

2.2. Cercate le due figure di nudo nella ricostruzione delle tre fasce del contenitore da cerimonia della tavola 2.1. Chi raffigurano le due figure? Indicate tre caratteristiche formali di queste due figure.

Le due figure: _____

(1)

Caratteristiche formali: _____

(3)

(4 punti)

2.3. Confrontate le due opere artistiche scultoree delle tavole 2.2 e 2.3 e indicate tre caratteristiche formali comuni o differenti tra loro.

(3 punti)



M 1 8 2 5 6 1 1 1 0 9

Non scrivete nel campo grigio. Non scrivete nel campo grigio. Non scrivete nel campo grigio. Non scrivete nel campo grigio. Non scrivete nel campo grigio.

2.4. Cercate il motivo delle due figure di nudo sul sarcofago della tavola 2.4. Denominate questo motivo iconografico.

(1 punto)

2.5. Denominate la figura rappresentata nella tavola 2.5. Chiarite a che cosa viene associata la dea raffigurata.

(2 punti)



Esercizio 3: Arte medievale

3.1. Che tipologia iconografica di Cristo rappresenta la tavola 3.1?

_____ (1)

Il mosaico appartiene al periodo successivo all'affermazione del cristianesimo. Descrivete con due indicazioni come ciò viene mostrato nella raffigurazione.

 _____ (2)
 (3 punti)

3.2. Denominate il motivo iconografico delle tavole 3.2 e 3.3.

_____ (1)

Indicate i due periodi storico-artistici nei quali sono state create le opere raffigurate.

Tavola 3.2: _____

Tavola 3.3: _____ (2)

Confrontate le opere artistiche e indicate due differenze di stile e/o di contenuto che intercorrono tra esse.

 _____ (2)
 (5 punti)



3.3. Quale motivo iconografico collegato a Cristo è rappresentato nella tavola 3.4?

_____ (1)

Chi rappresentano gli esseri con le ali della tavola 3.4?

_____ (1)
(2 punti)

3.4. Nell'arte medievale, oltre a Cristo, compare anche la figura della Madonna.

Denominate i due motivi biblici che riconoscete nella tavola 3.5.

_____ (2)

Quale particolarità stilistica mettereste in evidenza nella figura della tavola 3.5a?

_____ (1)
(3 punti)

3.5. La tavola 3.6 raffigura un motivo iconografico particolare. Denominatelo.

_____ (1)

Presentate il contenuto della tavola 3.6.

_____ (1)
(2 punti)



Esercizio 4: Arte veneta

4.1. Stabilite i due periodi artistici ai quali appartengono i due edifici delle tavole 4.1 e 4.2.

Tavola 4.1: _____

Tavola 4.2: _____ (2)

Indicate due caratteristiche architettoniche per ciascuno degli edifici.

Tavola 4.1: _____

 _____ (2)

Tavola 4.2: _____

 _____ (2)
 (6 punti)

4.2. Indicate il nome dell'opera di architettura della tavola 4.3 e quello della località in cui essa si trova.

_____ (1)

Le caratteristiche di quale stile riconoscete sulla sua facciata? Quali circostanze storiche hanno influito sulla scelta di questo stile? Motivate la vostra risposta.

Stile: _____

_____ (1)

Circostanze storiche: _____

 _____ (1)
 (3 punti)



4.3. La tavola 4.4 è caratterizzata da un motivo sacro di tipo veneto. Denominatelo e spiegate le caratteristiche.

Motivo: _____ (1)

Spiegazione: _____

_____ (1)
(2 punti)

4.4. Nell'opera figurativa della tavola 4.5 ci sono due motivi, immediatamente riconoscibili, che hanno attirato in modo particolare l'attenzione dei pittori veneti. Denominate tali due motivi.

_____ (1)

Con l'aiuto delle tavole 4.4 e 4.5, indicate due caratteristiche formali che distinguono in modo particolare la pittura veneta.

_____ (2)
(3 punti)

4.5. Indicate il nome di uno degli artisti veneti, le cui opere sono presentate in questo esercizio.

_____ (1 punto)



Esercizio 5: Identificazione di un periodo

5.1. Osservate le opere dalla tavola 5.1 alla tavola 5.4.

Indicate a quale periodo storico artistico appartengono.

_____ (1)

In quale secolo e in quale città dobbiamo cercare l'inizio di quest'arte?

_____ (2)

Quali caratteristiche presenta l'arte di questo periodo? Cerchiate le lettere davanti alle quattro risposte corrette.

- A Chiaroscuro.
- B Riferimento all'antichità.
- C Centralità di Dio.
- D Pensiero umanistico.
- E Interesse per l'anatomia.
- F Finestre ad arco acuto.
- G Rinnovato interesse per il nudo.

(2)
(5 punti)

5.2. Scrivete i nomi degli autori delle opere raffigurate nelle tavole dalla 5.1 alla 5.4.

Tavola 5.1: _____

Tavola 5.2: _____

Tavola 5.3: _____

Tavola 5.4: _____

(4 punti)

5.3. Che tipo di prospettiva è stata usata nel concepire lo spazio pittorico dell'opera della tavola 5.1?

_____ (1 punto)



5.4. Osservate l'edificio della tavola 5.2.

Indicate la nuova funzione dell'architettura di questo periodo.

_____ (1)

A quale importante opera dell'antichità si è ispirato l'architetto nel progettare la suddivisione della facciata dell'edificio?

_____ (1)
(2 punti)

5.5. Osservate le due opere delle tavole 5.3. e 5.4.

Scrivete quale motivo biblico vi è raffigurato.

_____ (1)

Descrivete con due indicazioni come si differenziano, in base al contenuto, le due figure rappresentate.

_____ (2)
(3 punti)

**PARTE B****Esercizio 6.**

Osservate l'opera artistica delle tavole 6.1, 6.1a e 6.1b e seguite i seguenti punti:

1. Scrivete il nome dell'artista o del gruppo (tranne se si tratta di un artista anonimo o di un lavoro di gruppo anonimo), il titolo dell'opera artistica (se architettonica, indicare il nome dell'opera e il luogo in cui è collocata), il periodo indicativo della sua realizzazione, la tecnica o il materiale utilizzati, la grandezza approssimativa e definitene lo stile.

(4 punti)
 2. Analizzate le caratteristiche formali del lavoro (costruzione della figura e dello spazio, prospettiva, composizione, colore, luce, texture...; per la scultura e l'architettura anche il volume, la massa, la struttura...), le caratteristiche materiali e le particolarità tecnico artigianali dell'esecuzione.

(3 punti)
 3. Analizzate le caratteristiche di contenuto dell'opera (motivo iconografico, tema rappresentato, messaggio ecc.).

(3 punti)
 4. Descrivete le circostanze in cui si colloca la creazione dell'opera, le influenze artistiche in essa presenti e la sua importanza nell'arte. Confrontate le opere delle tavole 6.1 e 6.1a e 6.1b con l'opera della tavola 6.2, 6.2a e 6.2b in base allo stile, alla forma e al contenuto. Oltre alla funzione siate attenti alla disposizione degli spazi nella pianta e alla struttura del prospetto frontale. Ponete l'accento sulle similitudini e/o sulle differenze.

(8 punti)
 5. Presentate una descrizione personale di entrambe le opere.

(2 punti)
- In totale 20 punti*

Rispondete indicando gli elementi dell'esercizio e rispettando la sequenza proposta dalle domande. Create un testo omogeneo, composto da frasi scorrevoli. Evitate descrizioni presentate in modo generico. La lunghezza dell'elaborato deve essere compresa tra 200 e 350 parole (da una a tre pagine circa).

**Esercizio 7.**

Osservate l'opera artistica della tavola 7.1 e seguite i seguenti punti:

1. Scrivete il nome dell'artista o del gruppo (tranne se si tratta di un artista anonimo o di un lavoro di gruppo anonimo), il titolo dell'opera artistica (se architettonica, indicare il nome dell'opera e il luogo in cui è collocata), il periodo indicativo della sua realizzazione, la tecnica o il materiale utilizzati, la grandezza approssimativa e definitene lo stile.
(4 punti)
2. Analizzate le caratteristiche formali del lavoro (costruzione della figura e dello spazio, prospettiva, composizione, colore, luce, texture...; per la scultura e l'architettura anche il volume, la massa, la struttura...), le caratteristiche materiali e le particolarità tecnico artigianali dell'esecuzione.
(3 punti)
3. Analizzate le caratteristiche di contenuto dell'opera (motivo iconografico, tema rappresentato, messaggio ecc.).
(3 punti)
4. Descrivete le circostanze in cui si colloca la creazione dell'opera, le influenze artistiche in essa presenti e la sua importanza nell'arte. Confrontate l'opera della tavola 7.1 con l'opera della tavola 7.2 in base allo stile, alla forma e al contenuto.
(8 punti)
5. Presentate una descrizione personale di entrambe le opere.
(2 punti)

In totale 20 punti

Rispondete indicando gli elementi dell'esercizio e rispettando la sequenza proposta dalle domande. Create un testo omogeneo, composto da frasi scorrevoli. Evitate descrizioni presentate in modo generico. La lunghezza dell'elaborato deve essere compresa tra 200 e 350 parole (da una a tre pagine circa).

**Esercizio 8.**

Osservate l'opera artistica della tavola 8.1 e seguite i seguenti punti:

1. Scrivete il nome dell'artista o del gruppo (tranne se si tratta di un artista anonimo o di un lavoro di gruppo anonimo), il titolo dell'opera artistica (se architettonica, indicare il nome dell'opera e il luogo in cui è collocata), il periodo indicativo della sua realizzazione, la tecnica o il materiale utilizzati, la grandezza approssimativa e definitene lo stile.

(4 punti)
 2. Analizzate le caratteristiche formali del lavoro (costruzione della figura e dello spazio, prospettiva, composizione, colore, luce, texture...; per la scultura e l'architettura anche il volume, la massa, la struttura...), le caratteristiche materiali e le particolarità tecnico artigianali dell'esecuzione.

(3 punti)
 3. Analizzate le caratteristiche di contenuto dell'opera (motivo iconografico, tema rappresentato, messaggio ecc.).

(3 punti)
 4. Descrivete le circostanze in cui si colloca la creazione dell'opera, le influenze artistiche in essa presenti e la sua importanza nell'arte. Confrontate l'opera della tavola 8.1 con l'opera della tavola 8.2 in base alla forma, al contenuto e alla tecnica. Ponete l'accento sulle similitudini e/o sulle differenze.

(8 punti)
 5. Presentate una descrizione personale di entrambe le opere.

(2 punti)
- In totale 20 punti*

Rispondete indicando gli elementi dell'esercizio e rispettando la sequenza proposta dalle domande. Create un testo omogeneo, composto da frasi scorrevoli. Evitate descrizioni presentate in modo generico. La lunghezza dell'elaborato deve essere compresa tra 200 e 350 parole (da una a tre pagine circa).



M 1 8 2 5 6 1 1 1 1 2 1

Large empty rectangular area for writing, bounded by a thin black line.



Fonti delle tavole dell'allegato a colori (per la Prova d'esame 1)

- Tavola 1.1: H. W. Janson in A. F. Janson, History of Art, Thames and Hudson, London 1997.
- Tavola 1.2: Autori vari, Likovna umetnost, velika ilustrirana enciklopedija, Mladinska knjiga, Ljubljana (slovenska izdaja) 2012.
- Tavola 1.3: S. Bernik idr., Umetnost na Slovenskem od prazgodovine do danes, Mladinska knjiga, Ljubljana 1998.
- Tavola 1.4: H. W. Janson in A. F. Janson, History of Art, Thames and Hudson, London 1997.
- Tavola 2.1: S. Bernik idr., Umetnost na Slovenskem od prazgodovine do danes, Mladinska knjiga, Ljubljana 1998.
- Tavola 2.1a: <http://www.nms.si/>. Acquisita il 20. 9. 2017.
- Tavola 2.2: G. Hafner, Kreta in Helada, Umetnost v slikah, DZS, Ljubljana 1969.
- Tavola 2.3: H. W. Janson in A. F. Janson, History of Art, Thames and Hudson, London 1997.
- Tavola 2.4: <https://itsartalicious.files.wordpress.com/2015/04/>. Acquisita il 23. 11. 2017.
- Tavola 2.5: S. Zuffi, One Thousand Years of Painting. An Atlas of Western Painting from 1000 to 2000 a. d., David & Charles, Newton Abbot 2004.
- Tavola 3.1: <http://www.malerei-meisterwerke.de/bilder/>. Acquisita il 18. 5. 2016.
- Tavola 3.2: F. Souchal, Visoki srednji vek, Umetnost v slikah, DZS, Ljubljana 1968.
- Tavola 3.3: S. Bernik idr., Umetnost na Slovenskem od prazgodovine do danes, Mladinska knjiga, Ljubljana 1998.
- Tavola 3.4: <https://www.oneonta.edu/faculty/farberas/arth/Images/ARTH212images/>. Acquisita il 18. 5. 2016.
- Tavole 3.5 e 3.5a: <http://userscontent2.emaze.com/images/854495a3-a33d-4133-b53d-8cee183d0437/665dc7a8-b280-4b81-b501-cd5adf9cedbbimage13.png>. Acquisita il 27. 3. 2016.
- Tavola 3.6: D. Koman, Crngrob, Vodniki po Sloveniji.
- Tavola 4.1: <https://upload.wikimedia.org/wikipedia/commons/5/54/>. Acquisita il 26. 9. 2016.
- Tavola 4.1a: http://files.umwblogs.org/blogs.dir/6253/files/2011/12/KOHL_HISTORY_10397653561.jpg. Acquisita il 3. 2. 2016.
- Tavola 4.2: <https://upload.wikimedia.org/wikipedia/commons/thumb/0/06/>. Acquisita il 26. 9. 2016.
- Tavola 4.2a: <http://www.greatbuildings.com/cgi-bin/gbc-drawing.cgi/>. Acquisita il 20. 9. 2017.
- Tavola 4.2b: H. W. Janson in A. F. Janson, History of Art, Thames and Hudson, London 1997.
- Tavola 4.3: http://www.delo.si/assets/media/picture/20160613/670x420_Delo_Foto-20160613180657-89588800.jpeg?rev=1. Acquisita il 8. 3. 2017.
- Tavola 4.4: S. Zuffi, One Thousand Years of Painting. An Atlas of Western Painting from 1000 to 2000 a. d., David & Charles, Newton Abbot 2004.
- Tavola 4.5: S. Zuffi, One Thousand Years of Painting. An Atlas of Western Painting from 1000 to 2000 a. d., David & Charles, Newton Abbot 2004.
- Tavola 5.1: N. Golob, Umetnostna zgodovina, DZS, Ljubljana 2011.
- Tavola 5.2: R. E. Wolf: Rojstvo novega časa, Umetnost v slikah, DZS, Ljubljana 1969.
- Tavola 5.3: H. W. Janson in A. F. Janson, History of Art, Thames and Hudson, London 1997.
- Tavola 5.4: H. W. Janson in A. F. Janson, History of Art, Thames and Hudson, London 1997.
- Tavola 6.1: S. Bernik idr., Umetnost na Slovenskem od prazgodovine do danes, Mladinska knjiga, Ljubljana 1998.
- Tavole 6.1a e 6.1b: S. Bernik idr., Umetnost na Slovenskem od prazgodovine do danes, Mladinska knjiga, Ljubljana 1998.
- Tavola 6.2: H. W. Janson in A. F. Janson, History of Art, Thames and Hudson, London 1997.
- Tavole 6.2a e 6.2b: <https://en.wikipedia.org/wiki/>. Acquisita il 11. 11. 2015.
- Tavola 7.1: <http://uploads2.wikiart.org/images/>. Acquisita il 28. 10. 2015.
- Tavola 7.2: H. W. Janson in A. F. Janson, History of Art, Thames and Hudson, London 1997.
- Tavola 8.1: <http://www.pokmuz-ce.si>. Acquisita il 23. 10. 2012.
- Tavola 8.2: <https://s-media-cache-ak0.pinimg.com/736x/f0/9d/58/f09d586575a4cf42ed2ec75e8212f860.jpg>. Acquisita il 27. 3. 2016.



Pagina vuota



Pagina vuota



Allegato a colori (alla Prova d'esame 1)

Esercizio 1: Arte preistorica



Tavola 1.1



Tavola 1.2

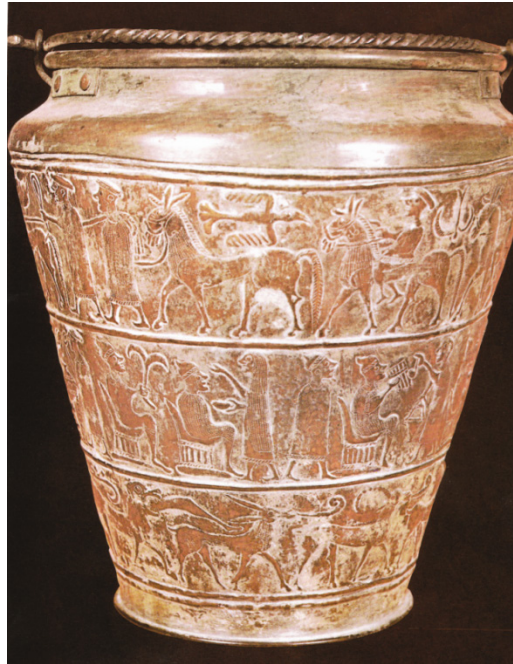


Tavola 1.3

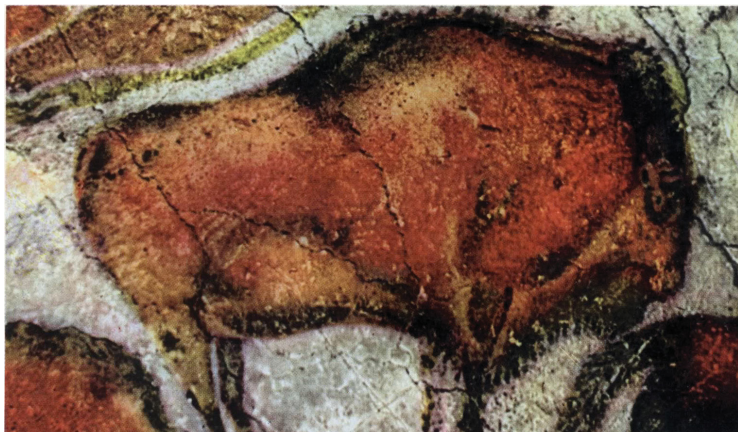


Tavola 1.4



Esercizio 2: Il nudo attraverso i secoli



Tavola 2.1



Tavola 2.1a



Tavola 2.2

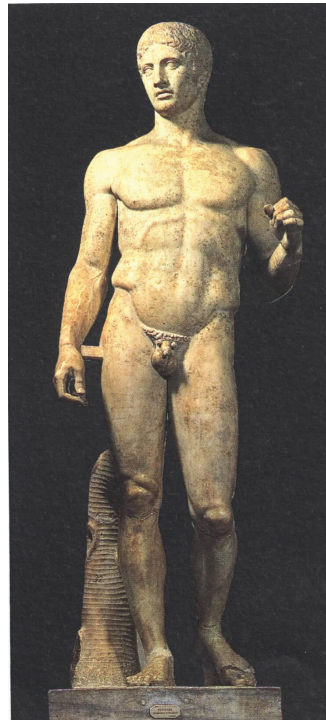


Tavola 2.3



M 1 8 2 5 6 1 1 1 1 2 7



Tavola 2.4



Tavola 2.5

Non scrivete nel campo grigio. Non scrivete nel campo grigio. Non scrivete nel campo grigio. Non scrivete nel campo grigio.



Esercizio 3: Arte medievale



Tavola 3.1



Tavola 3.2

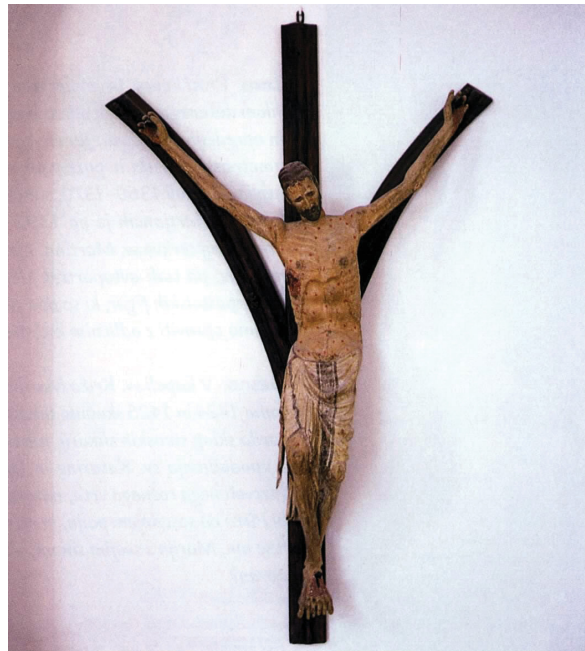


Tavola 3.3



M 1 8 2 5 6 1 1 1 1 2 9

Non scrivete nel campo grigio. Non scrivete nel campo grigio. Non scrivete nel campo grigio. Non scrivete nel campo grigio. Non scrivete nel campo grigio.



Tavola 3.4



Tavola 3.5



Tavola 3.6



Tavola 3.5a



Esercizio 4: Arte veneta



Tavola 4.1

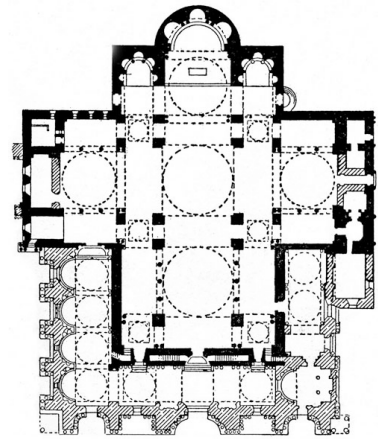


Tavola 4.1a



Tavola 4.2

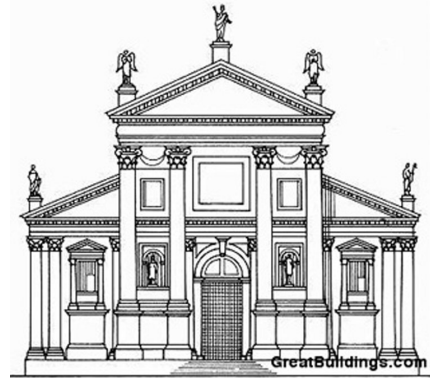


Tavola 4.2a

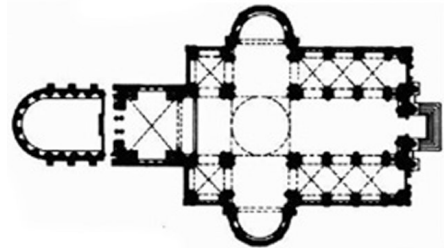


Tavola 4.2b



Tavola 4.3



M 1 8 2 5 6 1 1 1 3 1

Non scrivete nel campo grigio. Non scrivete nel campo grigio. Non scrivete nel campo grigio. Non scrivete nel campo grigio. Non scrivete nel campo grigio.



Tavola 4.4



Tavola 4.5



Esercizio 5: Identificazione di un periodo



Tavola 5.1



Tavola 5.2



Tavola 5.3

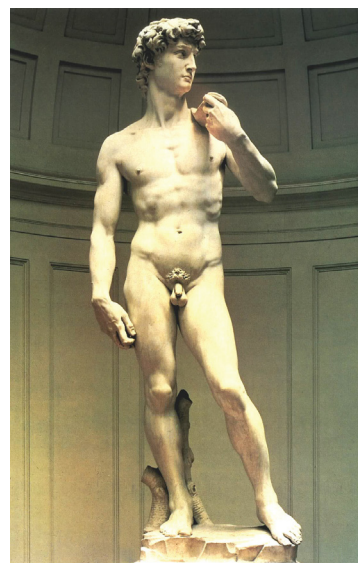


Tavola 5.4



M 1 8 2 5 6 1 1 1 1 3 3

Esercizio 6.



Tavola 6.1



Tavola 6.1a

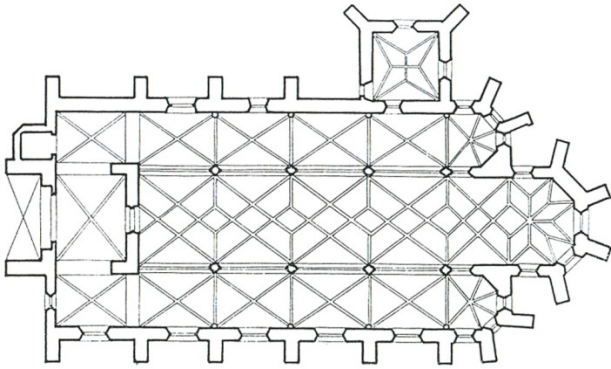


Tavola 6.1b



Tavola 6.2

Non scrivete nel campo grigio. Non scrivete nel campo grigio. Non scrivete nel campo grigio. Non scrivete nel campo grigio. Non scrivete nel campo grigio. Non scrivete nel campo grigio.



Tavola 6.2a

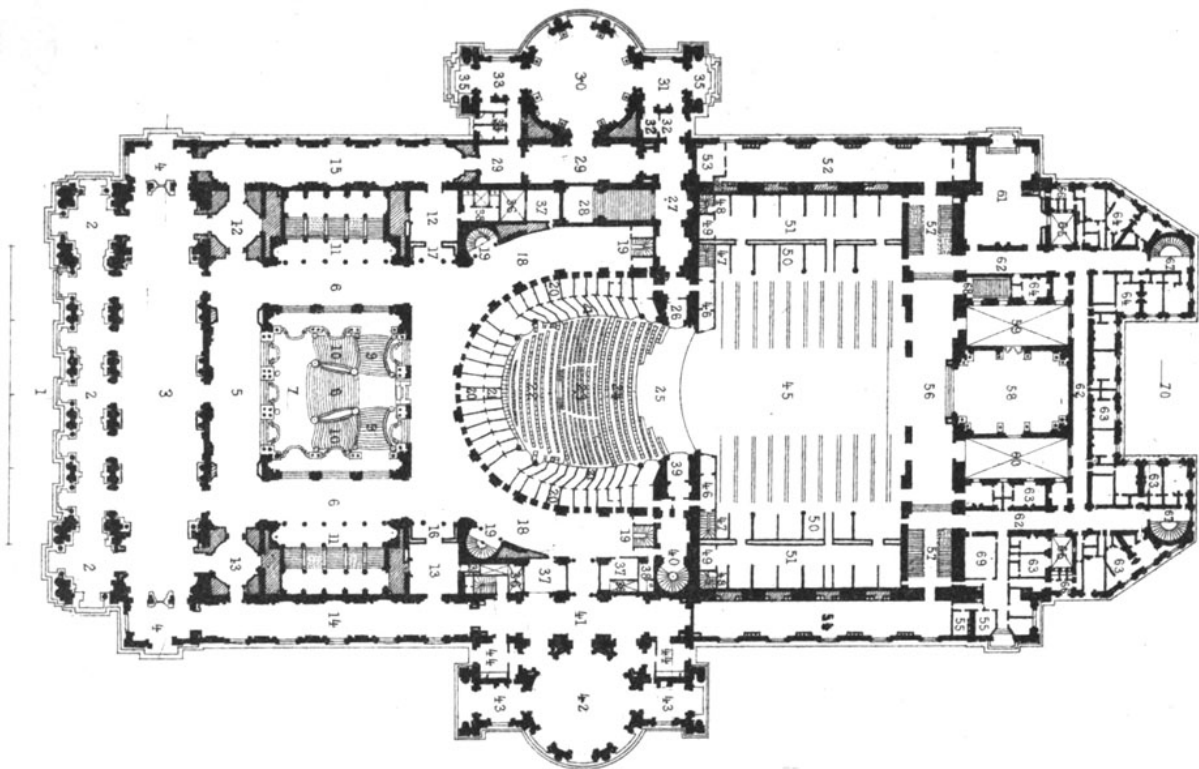


Tavola 6.2b



M 1 8 2 5 6 1 1 1 3 5

Esercizio 7.



Tavola 7.1

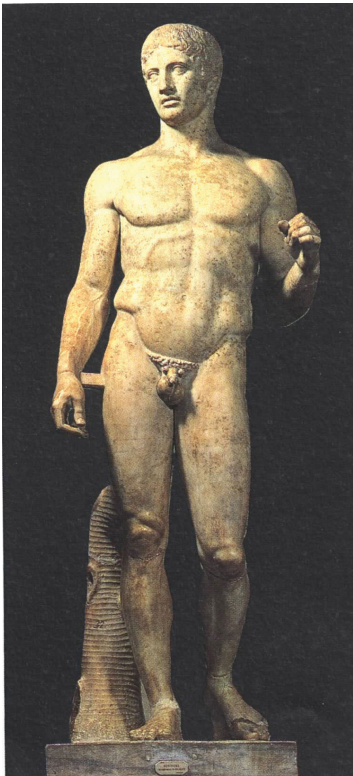


Tavola 7.2

Non scrivete nel campo grigio. Non scrivete nel campo grigio. Non scrivete nel campo grigio. Non scrivete nel campo grigio. Non scrivete nel campo grigio.



Esercizio 8.

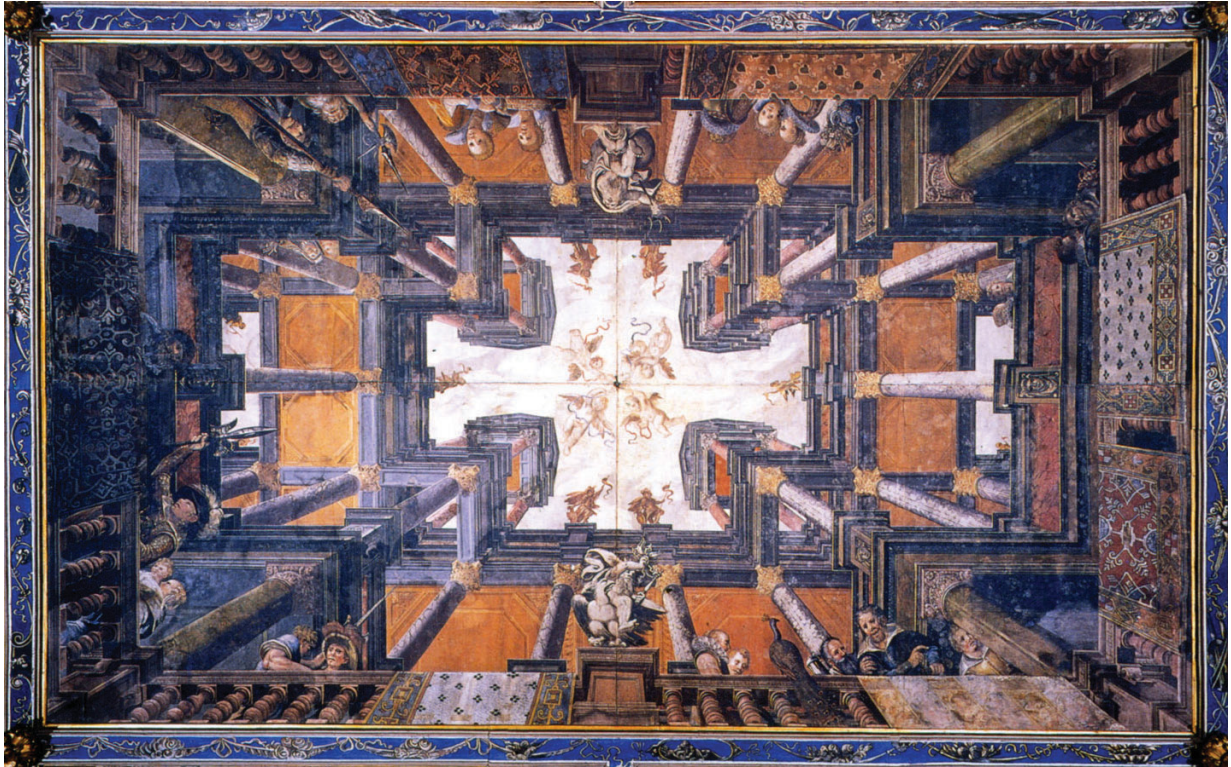


Tavola 8.1



Tavola 8.2