



Šifra kandidata:

--

Državni izpitni center



SPOMLADANSKI IZPITNI ROK

UMETNOSTNA ZGODOVINA

Izpitna pola 1

Ponedeljek, 8. junij 2020 / 90 minut (60 + 30)

*Dovoljeno gradivo in pripomočki:
Kandidat prinese nalivno pero ali kemični svinčnik.
Konceptni list je na perforiranem listu, ki ga kandidat pazljivo iztrga.
Izpitni poli je priložena barvna priloga.*

SPLOŠNA MATURA

NAVODILA KANDIDATU

Pazljivo preberite ta navodila.

Ne odpirajte izpitne pole in ne začenjajte reševati nalog, dokler vam nadzorni učitelj tega ne dovoli.

Prilepite kodo oziroma vpišite svojo šifro (v okvirček desno zgoraj na tej strani).

Izpitna pola je sestavljena iz dveh delov, dela A in dela B. Časa za reševanje je 90 minut. Priporočamo vam, da za reševanje dela A porabite 60 minut, za reševanje dela B pa 30 minut.

Izpitna pola v delu A vsebuje 5 nalog polodprtega tipa, od katerih izberite in rešite 4, v delu B pa 3 naloge odprtega tipa, od katerih izberite in rešite eno. Število točk, ki jih lahko dosežete, je 80, od tega 60 v delu A in 20 v delu B.

Vse slike so v priloženi barvni prilogi.

V preglednicah z "x" zaznamujte, katere naloge naj ocenjevalec oceni. Če tega ne boste storili, bo ocenil prve štiri naloge, ki ste jih reševali v delu A, in prvo nalogo, ki ste jo reševali v delu B.

Del A				
1.	2.	3.	4.	5.

Del B		
6.	7.	8.

Rešitve pišite z nalivnim peresom ali s kemičnim svinčnikom v izpitno polo v za to predvideni prostor **znotraj okvirja**.

Pišite čitljivo. Če se zmotite, napisano prečrtajte in rešitev zapišite na novo. Nečitljivi zapisi in nejasni popravki bodo ocenjeni z 0 točkami. Osnutek naloge dela B, ki ga lahko napišete na konceptni list, se pri ocenjevanju ne upošteva.

Zaupajte vase in v svoje zmožnosti. Želimo vam veliko uspeha.

Ta pola ima 24 strani (1–24), od tega 3 prazne. Barvna priloga ima 12 strani (25–36).

V sivo polje ne pišite. V sivo polje ne pišite. V sivo polje ne pišite. V sivo polje ne pišite. V sivo polje ne pišite. V sivo polje ne pišite. V sivo polje ne pišite. V sivo polje ne pišite. V sivo polje ne pišite. V sivo polje ne pišite.



Konceptni list

A large, empty rectangular box with a thin black border, occupying most of the page area. This is the designated space for writing the concept list.



Konceptni list

Blank area for writing the concept list.

**DEL A****1. naloga: Razvoj profane arhitekture**

1.1. Poimenujte vrsto oziroma namen stavb na slikah od 1.1 do 1.4a.

Slika 1.1: _____

Slika 1.2: _____

Slika 1.3: _____

Sliki 1.4 in 1.4a: _____

(4 točke)

1.2. Stavbam na slikah od 1.1 do 1.4a določite umetnostnozgodovinski slog.

Slika 1.1: _____

Slika 1.2: _____

Slika 1.3: _____

Sliki 1.4 in 1.4a: _____

(4 točke)

1.3. Stavbe na slikah od 1.1 do 1.3 so bile javne. Poleg njih je bila v starem veku tudi zasebna stanovanjska arhitektura. Pojasnite pomen spodnjih pojmov.

Insula: _____

(1)

Domus: _____

(1)

Palača: _____

(1)

Vila: _____

(1)

(4 točke)



1.4. Primerjajte zgradbi na slikah 1.1 in 1.2. Zapišite dve arhitekturni razliki (oblika, tloris, material) med njima.

(2 točki)

1.5. Poimenujte arhitekta stavbe na slikah 1.4 in 1.4a.

(1 točka)



2. naloga: Antično kiparstvo

2.1 Na slikah od 2.1 do 2.6 so predstavljeni grški kipi, ki pripadajo različnim slogovnim obdobjem. Ob številkah slik napišite ustrezno obdobje.

Slika 2.1: _____

Slika 2.2: _____

Slika 2.3: _____

Slika 2.4: _____

Slika 2.5: _____

Slika 2.6: _____

(6 točk)

2.2. Oglejte si delo na sliki 2.4 in ugotovite njegove slogovne značilnosti. Obkrožite črke pred štirimi pravilnimi odgovori.

- A Kontrapost.
- B Frontalnost.
- C Arhajski nasmeh.
- D Zaprta kompozicija.
- E Diagonalna kompozicija.
- F Patos.
- G Simetrija.

(2 točki)

2.3. Oglejte si dela na slikah od 2.1 do 2.6. Kateri dve deli prikazujeta antični božanstvi? Zapišite številki ustreznih del.

(1 točka)



3. naloga: Sakralna arhitektura v visokem in poznem srednjem veku

3.1. Opredelite umetnostnozgodovinski slog stavb na slikah 3.1, 3.1a in 3.1b ter 3.2, 3.2a in 3.2b.

Slika 3.1: _____

Slika 3.2: _____

(2 točki)

3.2. Primerjajte zunanjščini in notranjščini arhitektur na slikah 3.1 in 3.1a ter 3.2 in 3.2a. Pomagajte si tudi z njunima tlorisoma na slikah 3.1b in 3.2b. Za vsako navedite po tri primerjave.

Primerjava zunanjščin:

(3)

Primerjava notranjščin:

(3)
(6 točk)



4. naloga: Zgodovinski motiv

4.1. Slike od 4.1 do 4.5 povežite z zgodovinskimi osebnostmi, tako da sliki pripišete črko pred imenom osebe.

- | | | | |
|-------------------|-------|---|-------------------|
| Slika 4.1 | _____ | A | Aleksander Veliki |
| Slika 4.2 | _____ | B | Trajan |
| Slika 4.3 | _____ | C | Narmer |
| Sliki 4.4 in 4.4a | _____ | D | Viljem Osvajalec |
| Slika 4.5 | _____ | E | Naramsin |

(2 točki)

4.2. H katerima visokima kulturama spadata deli na slikah 4.1 in 4.2?

Slika 4.1: _____

Slika 4.2: _____

(1)

Oglejte si obe deli in zapišite dve oblikovni značilnosti, ki sta jima skupni.

(2)
(3 točke)

4.3. Delo na sliki 4.1 je stela, delo na sliki 4.2 pa obredni ali votivni predmet. Pojasnite oba strokovna izraza.

Stela: _____

(1)

Votiv: _____

(1)
(2 točki)



4.4. Upodobitev na slikah 4.4 in 4.4a imenujemo pripovedni relief. Kateri motivi so upodobljeni?

_____ (1)

Na katerih arhitekturah se pojavljajo take reliefne upodobitve? Navedite primer.

_____ (1)
(2 točki)

4.5. Na sliki 4.5 je znamenita Tapiserija iz Bayeuxa. Zapišite, v kakšni tehniki je izdelana, in tehniko pojasnite.

_____ (1)

Na njej so upodobljeni dogodki, ki so korenito spremenili in vplivali na zgodovino neke dežele. Katera dežela je to?

_____ (1)
(2 točki)

4.6. Primerjajte deli na slikah 4.3 in 4.6. Čeprav je med njima več kot tisočletna razlika, imata nekaj skupnih značilnosti. Navedite dve oblikovni značilnosti, ki sta jima skupni.

_____ (2 točki)

4.7. Zapišite, kaj je namen del na slikah od 4.1 do 4.6 oziroma čemu služijo.

_____ (1)

Izberite si eno delo na slikah od 4.1 do 4.6. Zapišite številko slike in razložite vsebino dela, ki ste si ga izbrali.

_____ (1)
(2 točki)

**5. naloga: Prepoznavanje obdobja**

5.1. Oglejte si dela na slikah od 5.1 do 5.7. Napišite, kateremu umetnostnozgodovinskemu obdobju pripadajo, v kateri današnji državi in v katerem stoletju so nastala.

Obdobje: _____

Država: _____

Stoletje: _____

(3 točke)

5.2. Začetke te umetnosti povezujemo z meceni, ki so obogateli s trgovino in bančništvom. Napišite ime najpomembnejše mecenske družine v tem času in mesto, kjer je ta družina živela.

Ime družine: _____

Ime mesta: _____

(2 točki)

5.3. Zapišite ime avtorja dela na sliki 5.1 in opišite dve njegovi slogovni značilnosti.

Ime: _____

(1)

Slogovni značilnosti: _____

(2)
(3 točke)

5.4. S tremi navedbami razložite vsebino dela na sliki 5.4.

(3 točke)



5.5. Oglejte si sliki 5.6 in 5.7. Navedite ime vodilnega arhitekta tega časa.

_____ (1)

Navedite tri slogovne značilnosti arhitekture tega časa.

(3)
(4 točke)

**DEL B****6. naloga**

Oglejte si umetniško delo na sliki 6.1 in ga predstavite:

1. Zapišite ime umetnika ali skupine (razen če gre za anonimnega umetnika ali anonimno skupinsko delo), naslov umetniškega dela (pri arhitekturi pa njegovo ime in kraj, kjer stavba stoji), vsaj približen čas nastanka, tehniko ali material, približno velikost in delo slogovno opredelite.
(4 točke)
2. Razčlenite oblikovne značilnosti dela (oblikovanje telesnosti, oblikovanje prostora (perspektiva), kompozicija, barve, svetloba, tekstura ...; pri kiparstvu in arhitekturi še prostornina, masa, struktura ...) tudi glede na njegove materialne značilnosti in posebnosti v tehnično-obrtni izvedbi.
(3 točke)
3. Razčlenite vsebinske značilnosti dela (motiv, tema, sporočilo ...).
(3 točke)
4. Navedite okoliščine nastanka umetnine, umetniške vplive in pomen za umetnost.
(3 točke)
5. Primerjajte delo na sliki 6.1 s tistim na sliki 6.2 glede na okoliščine nastanka, ikonografsko vsebino (neposredno spoznavni motiv, sporočilo, tema), obliko (oblikovanje prostora, telesnosti, kompozicije in perspektive) in tehniko. Poudarite tako podobnosti kot razlike.
(5 točk)
6. Primerjalno opredelite svoj odnos do obeh del.
(2 točki)
Skupaj 20 točk

Odgovarjajte tako, da navajate elemente naloge v zaporedju, danem v vprašanjih. Oblikujte besedilo v smiselno povezanih povedih. Izogibajte se splošnim opredelitvam. Besedilo naj bo dolgo od 200 do 350 besed (približno eno do tri strani).



7. naloga

Oglejte si umetniško delo na slikah 7.1 in 7.1a ter ga predstavite:

1. Zapišite ime umetnika ali skupine (razen če gre za anonimnega umetnika ali anonimno skupinsko delo), naslov umetniškega dela (pri arhitekturi pa njegovo ime in kraj, kjer stavba stoji), vsaj približen čas nastanka, tehniko ali material, približno velikost in delo slogovno opredelite.
(4 točke)
 2. Razčlenite oblikovne značilnosti dela (oblikovanje telesnosti, oblikovanje prostora (perspektiva), kompozicija, barve, svetloba, tekstura ...; pri kiparstvu in arhitekturi še prostornina, masa, struktura ...) tudi glede na njegove materialne značilnosti in posebnosti v tehnično-obrtni izvedbi.
(3 točke)
 3. Razčlenite vsebinske značilnosti dela (motiv, tema, sporočilo ...).
(3 točke)
 4. Navedite okoliščine nastanka umetnine, umetniške vplive in pomen za umetnost.
(3 točke)
 5. Primerjajte delo na slikah 7.1 in 7.1a s tistim na sliki 7.2 glede na okoliščine nastanka, vsebino (namen, motivi...) in obliko (oblikovanje prostora, telesnosti, kompozicije in perspektive, material in tehnika). Poudarite tako podobnosti kot razlike.
(5 točk)
 6. Primerjalno opredelite svoj odnos do obeh del.
(2 točki)
- Skupaj 20 točk*

Odgovarjajte tako, da navajate elemente naloge v zaporedju, danem v vprašanjih. Oblikujte besedilo v smiselno povezanih povedih. Izogibajte se splošnim opredelitvam. Besedilo naj bo dolgo od 200 do 350 besed (približno eno do tri strani).



8. naloga

Oglejte si umetniško delo na slikah 8.1 in 8.1a ter ga predstavite:

1. Zapišite ime umetnika ali skupine (razen če gre za anonimnega umetnika ali anonimno skupinsko delo), naslov umetniškega dela (pri arhitekturi pa njegovo ime in kraj, kjer stavba stoji), vsaj približen čas nastanka, tehniko ali material, približno velikost in delo slogovno opredelite.
(4 točke)
2. Razčlenite oblikovne značilnosti dela (oblikovanje telesnosti, oblikovanje prostora (perspektiva), kompozicija, barve, svetloba, tekstura ...; pri kiparstvu in arhitekturi še prostornina, masa, struktura ...) tudi glede na njegove materialne značilnosti in posebnosti v tehnično-obrtni izvedbi.
(3 točke)
3. Razčlenite vsebinske značilnosti dela (motiv, tema, sporočilo ...).
(3 točke)
4. Navedite okoliščine nastanka umetnine, umetniške vplive in pomen za umetnost.
(3 točke)
5. Primerjajte delo na slikah 8.1 in 8.1a s tistim na slikah 8.2 in 8.2a glede na obliko in vsebino. Poudarite tako podobnosti kot razlike.
(5 točk)
6. Primerjalno opredelite svoj odnos do obeh del.
(2 točki)

Skupaj 20 točk

Odgovarjajte tako, da navajate elemente naloge v zaporedju, danem v vprašanjih. Oblikujte besedilo v smiselno povezanih povedih. Izogibajte se splošnim opredelitvam. Besedilo naj bo dolgo od 200 do 350 besed (približno eno do tri strani).

V sivo polje ne pišite. V sivo polje ne pišite. V sivo polje ne pišite. V sivo polje ne pišite. V sivo polje ne pišite. V sivo polje ne pišite. V sivo polje ne pišite. V sivo polje ne pišite.



Prazna stran



M 2 0 1 5 6 1 1 1 2 5

Barvna priloga (k Izpitni poli 1)

1. naloga: Razvoj profane arhitekture



Slika 1.1



Slika 1.2



Slika 1.3



M 2 0 1 5 6 1 1 1 2 7

2. naloga: Antično kiparstvo



Slika 2.1



Slika 2.2



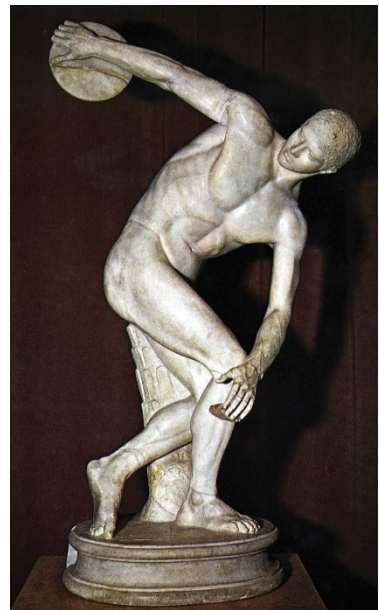
Slika 2.3



Slika 2.4



Slika 2.5



Slika 2.6

V sivo polje ne pišite. V sivo polje ne pišite. V sivo polje ne pišite. V sivo polje ne pišite. V sivo polje ne pišite. V sivo polje ne pišite. V sivo polje ne pišite. V sivo polje ne pišite. V sivo polje ne pišite. V sivo polje ne pišite.



M 2 0 1 5 6 1 1 1 2 9

V sivo polje ne pišite. V sivo polje ne pišite. V sivo polje ne pišite. V sivo polje ne pišite. V sivo polje ne pišite. V sivo polje ne pišite. V sivo polje ne pišite. V sivo polje ne pišite. V sivo polje ne pišite. V sivo polje ne pišite.



Slika 3.3



Slika 3.4



Slika 3.4a



M 2 0 1 5 6 1 1 1 3 3

V sivo polje ne pišite. V sivo polje ne pišite. V sivo polje ne pišite. V sivo polje ne pišite. V sivo polje ne pišite. V sivo polje ne pišite. V sivo polje ne pišite. V sivo polje ne pišite. V sivo polje ne pišite. V sivo polje ne pišite.



Slika 5.2



Slika 5.3



Slika 5.4



Slika 5.5



M 2 0 1 5 6 1 1 1 3 5

7. naloga

V sivo polje ne pišite. V sivo polje ne pišite. V sivo polje ne pišite. V sivo polje ne pišite. V sivo polje ne pišite. V sivo polje ne pišite. V sivo polje ne pišite. V sivo polje ne pišite. V sivo polje ne pišite. V sivo polje ne pišite.



Slika 7.1a



Slika 7.1



Slika 7.2

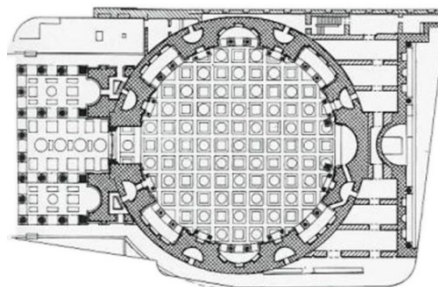
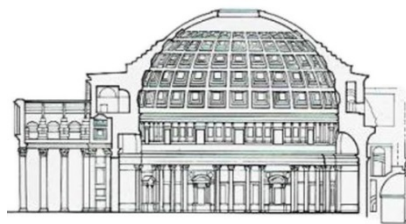


M 2 0 1 5 6 1 1 1 3 6

8. naloga

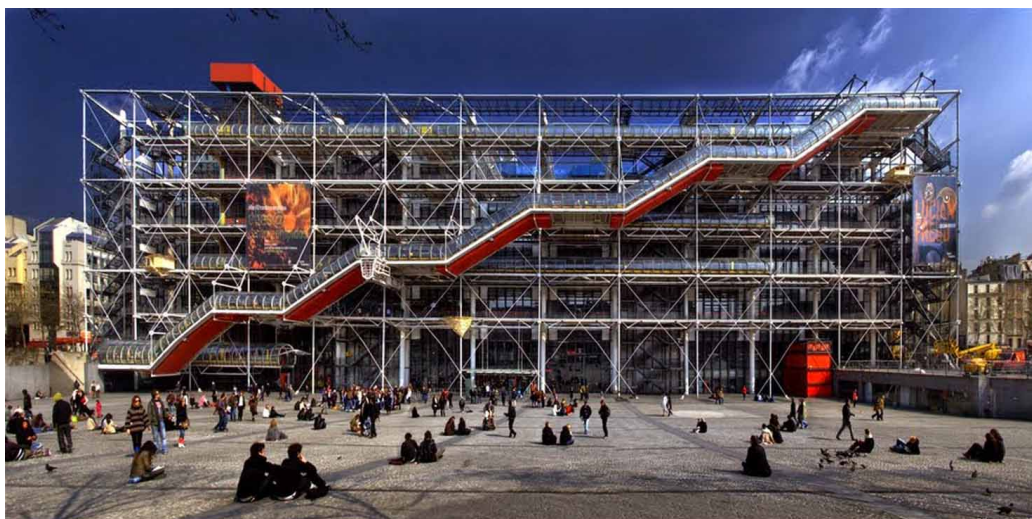


Slika 8.1

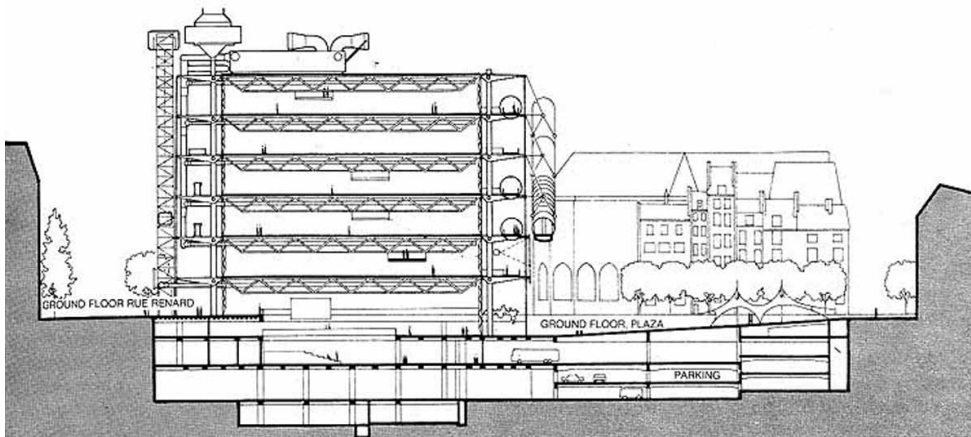


0 10 40m

Slika 8.1a



Slika 8.2



Slika 8.2a