



Šifra kandidata:

--

Državni izpitni center



M 1 7 2 5 6 1 1 2

JESENSKI IZPITNI ROK

UMETNOSTNA ZGODOVINA

Izpitna pola 2

Ponedeljek, 28. avgust 2017 / 90 minut (60 + 30)

*Dovoljeno gradivo in pripomočki:
Kandidat prinese nalivno pero ali kemični svinčnik.
Konceptni list je na perforiranem listu, ki ga kandidat pazljivo iztrga.
Izpitni poli je priložena barvna priloga.*

SPLOŠNA MATURA

NAVODILA KANDIDATU

Pazljivo preberite ta navodila.

Ne odpirajte izpitne pole in ne začenjajte reševati nalog, dokler vam nadzorni učitelj tega ne dovoli.

Prilepite kodo oziroma vpišite svojo šifro (v okvirček desno zgoraj na tej strani).

Izpitna pola je sestavljena iz dveh delov, dela A in dela B. Časa za reševanje je 90 minut. Priporočamo vam, da za reševanje dela A porabite 60 minut, za reševanje dela B pa 30 minut.

Izpitna pola v delu A vsebuje 5 nalog polodprtega tipa, od katerih izberite in rešite 4, v delu B pa 3 naloge odprtega tipa, od katerih izberite in rešite eno. Število točk, ki jih lahko dosežete, je 80, od tega 60 v delu A in 20 v delu B.

Vse slike so v priloženi barvni prilogi.

V preglednicah z "x" zaznamujte, katere naloge naj ocenjevalec oceni. Če tega ne boste storili, bo ocenil prve štiri naloge, ki ste jih reševali v delu A, in prvo nalogo, ki ste jo reševali v delu B.

Del A				
1.	2.	3.	4.	5.

Del B		
6.	7.	8.

Rešitve pišite z nalivnim peresom ali s kemičnim svinčnikom v izpitno polo v za to predvideni prostor **znotraj okvirja**.

Pišite čitljivo. Če se zmotite, napisano prečrtajte in rešitev zapišite na novo. Nečitljivi zapisi in nejasni popravki bodo ocenjeni z 0 točkami.

Zaupajte vase in v svoje zmožnosti. Želimo vam veliko uspeha.

Ta pola ima 24 strani (1–24), od tega 4 prazne. Barvna priloga ima 12 strani (25–36).

**DEL A****1. naloga: Baročno slikarstvo v katoliških deželah**

- 1.1. Časovno opredelite baročno obdobje. Navedite tri katoliške evropske dežele, v katerih se je ta umetnost posebno razvila.

Časovna opredelitev: _____ (1)

Imena evropskih dežel: _____

(1)
(2 točki)

- 1.2. Poimenujte avtorja slike 1.1. S tremi navedbami predstavite njegov pomen za razvoj sočasnega slikarstva.

Ime avtorja: _____ (1)

Pomen: _____

(3)
(4 točke)

- 1.3. Avtor slike 1.2 je prihajal s severa Evrope. Navedite eno vsebinsko ali oblikovno značilnost slike.

(1)



Katera oseba na sliki 1.2 je umetnikov avtoportret? Utemeljite odgovor.

(1)
(2 točki)

1.4. Kateri tip portreta razkriva slika 1.3? Kateremu sloju pripada upodobljenka? Iz katerega detajla na sliki lahko to razberete?

Tip portreta: _____

Sloj: _____

Detajl: _____

(2 točki)

1.5. Ob sliki 1.4 zapišite, katere vrste slikarstvo je doživelo v baroku velik razcvet.

(1)

S tremi navedbami predstavite oblikovne značilnosti tega slikarstva.

(3)
(4 točke)

1.6. Navedite kak za barok značilen motiv, ki izraža načela katoliške obnove.

(1 točka)



2. naloga: Motiv krajine od baroka do moderne

2.1. Natančno poimenujte krajinska motiva na slikah 2.1 in 2.2.

Slika 2.1: _____

Slika 2.2: _____

(2 točki)

2.2. Za deli na slikah 2.1 in 2.2 je značilna topografska dokumentarnost. Pojasnite, kako se to kaže v upodobitvi.

(1)

Za doseganje takih učinkov so si lahko umetniki pomagali z različnimi napravami, orodji. Napišite ime pripomočka, ki so ga umetniki lahko uporabljali za nastanek takšnega dela.

(1)
(2 točki)

2.3. Deli na slikah 2.1 in 2.2 sta nastali tudi kot posledica in odsev razvoja posebnih potovanj. Za eno izmed del opredelite, katera vrsta potovanja je vplivala na njegov nastanek.

(1 točka)

2.4. Ugotovite, kaj je skupno krajinama na slikah 2.3 in 2.4.

(1)

Kako strokovno imenujemo krajino na sliki 2.3 in kaj je zanjo značilno?

(2)



Opreделите, kakšna krajina je upodobljena na sliki 2.4.

(1)
(4 točke)

2.5. Upodabljanje krajine velikokrat povezujemo z domoljubnimi čustvi, kot velja za deli na slikah 2.5 in 2.6. Opišite značilnost takih krajin.

(1)

Katerima deželama pripadata deli na slikah 2.5 in 2.6?

(2)
(3 točke)

2.6. K številkam slik zapišite umetnostnozgodovinsko obdobje, ki mu delo pripada.

Slika 2.1: _____

Slika 2.2: _____

Slika 2.3: _____

Slika 2.4: _____

Slika 2.5: _____

Slika 2.6: _____

(3 točke)



3. naloga: Arhitekturne smeri 19. stoletja

3.1. Arhitekturna dela na slikah 3.1 do 3.4 umestite v ustrezna slogovna obdobja 19. stoletja.

Slika 3.1: _____

Slika 3.2: _____

Slika 3.3: _____

Slika 3.4: _____

(4 točke)

3.2. Zgradba na sliki 3.1 kaže urejene, čiste, uravnotežene slogovne poteze. Imenujte dva tipa javnih zgradb iz tega obdobja. Napišite dva stavbna člena, značilna za te stavbe.

Tipa zgradb: _____

(1)

Stavbna člena: _____

(1)

Od kod izvirajo te slogovne značilnosti?

(1)

(3 točke)

3.3. Stavbi na slikah 3.2 in 3.3 sta nastali v različnih deželah. Imenujte stavbi in navedite po eno značilnost za vsako.

Slika 3.2:

Stavba: _____

(1)

Značilnost: _____

(1)

Slika 3.3:

Stavba: _____

(1)

Značilnost: _____

(1)

(4 točke)



4. naloga: Prepoznavanje obdobja

4.1. Oglejte si umetniška dela na slikah od 4.1 do 4.5 in zapišite, kateremu umetnostnozgodovinskemu obdobju pripadajo.

_____ (1 točka)

4.2. Napišite priimke umetnikov, ki so predstavljeni s svojimi deli na slikah od 4.1 do 4.5.

Slika 4.1: _____

Slika 4.2: _____

Slika 4.3: _____

Slika 4.4: _____

Slika 4.5: _____

(5 točk)

4.3. Povežite zgornje umetnike s pojmi, ki jim pripadajo. Na črte poleg pojmov napišite njihove priimke (en priimek lahko uporabite večkrat).

1. pariško bohemsko življenje _____

2. iskanje navdiha v življenju plemenskih ureditev _____

3. ukvarjanje z optiko _____

4. geometrijska pravilnost _____

5. prednik kubistov _____

6. prednik ekspresionistov _____

7. ploskovitost _____

8. litografija _____

9. pointilizem _____

10. močne konture _____

(5 točk)



M 1 7 2 5 6 1 1 2 1 3

V sivo polje ne pišite. V sivo polje ne pišite. V sivo polje ne pišite. V sivo polje ne pišite. V sivo polje ne pišite. V sivo polje ne pišite. V sivo polje ne pišite. V sivo polje ne pišite. V sivo polje ne pišite. V sivo polje ne pišite.

4.4. Oglejte si delo na sliki 4.3. Navedite, kaj je sporočilo te slike.

(1 točka)

4.5. Primerjajte deli na slikah 4.1 in 4.3 ter navedite tri oblikovne razlike ali podobnosti (opazujte konture, barve, poteze in oblikovanje prostora).

(3 točke)



5. naloga: Umetnost 20. stoletja

5.1. Oglejte si dela na slikah 5.1, 5.2 in 5.3. Zapišite njihovo skupno likovno značilnost.

_____ (1)

Kateri smeri pripada delo na sliki 5.1?

_____ (1)

Navedite dva izmed avtorjev del na slikah 5.1, 5.2 in 5.3.

_____ (2)
(4 točke)

5.2. Z dvema navedbama razložite, zakaj je delo na sliki 5.1 ključna umetnina 20. stoletja.

_____ (2 točki)

5.3. Kaj predstavlja delo na sliki 5.2? Kako je to umetnik dosegel?

_____ (2 točki)



5.4. Kateri šoli pripada delo na sliki 5.3? Z dvema navedbama opišite glavni načeli te šole.

Ime šole: _____ (1)

Načeli šole: _____

_____ (1)
(2 točki)

5.5. Slovensko umetnost sta v drugi polovici 20. stoletja zaznamovali zlasti dve umetniški skupini (sliki 5.4 in 5.5). Poimenujte ju. Navedite dve obliki umetniške prakse, ki sta ju uporabili pri svojem delu.

Imeni skupin: _____
_____ (2)

Dve obliki prakse: _____
_____ (2)
(4 točke)

5.6. Pojasnite, kaj poudarja delo na sliki 5.4 ali 5.5.

_____ (1 točka)

**DEL B****6. naloga**

Oglejte si umetniško delo na sliki 6.1 in ga predstavite tako, da:

1. Zapišete ime umetnika ali skupine (razen če gre za anonimnega umetnika ali anonimno skupinsko delo), naslov umetniškega dela (pri arhitekturi pa njegovo ime in kraj, kjer stavba stoji), vsaj približen čas nastanka, tehniko ali material, približno velikost in to delo slogovno opredelite.
(4 točke)
 2. Razčlenite oblikovne značilnosti dela (oblikovanje telesnosti, oblikovanje prostora (perspektiva), kompozicija, barve, svetloba, tekstura ...; pri kiparstvu in arhitekturi še prostornina, masa, struktura ...) tudi glede na njegove materialne značilnosti in posebnosti v tehnično-obrtni izvedbi.
(3 točke)
 3. Razčlenite vsebinske značilnosti dela (ikonografski motiv, tema, sporočilo ...).
(3 točke)
 4. Navedete okoliščine nastanka umetnine, umetniške vplive in pomen za umetnost. Primerjajte delo na sliki 6.1 s tistim na sliki 6.2 glede na obliko in vsebino. Poudarite podobnosti in/ali razlike.
(8 točk)
 5. Primerjalno opredelite svoj odnos do obeh del.
(2 točki)
- Skupaj 20 točk*

Odgovarjate tako, da navajate elemente naloge v zaporedju, napisanem v vprašanjih. Oblikujte smiselno povezano besedilo v tekočih stavkih. Izogibajte se splošnim opredelitvam. Dolgo naj bo najmanj eno in največ dve strani (200 do 350 besed).



7. naloga

Oglejte si umetniško delo na slikah 7.1 in 7.1a in ga predstavite tako, da:

1. Zapišete ime umetnika ali skupine (razen če gre za anonimnega umetnika ali anonimno skupinsko delo), naslov umetniškega dela (pri arhitekturi pa njegovo ime in kraj, kjer stavba stoji), vsaj približen čas nastanka, tehniko ali material, približno velikost in to delo slogovno opredelite.
(4 točke)
2. Razčlenite oblikovne značilnosti dela (oblikovanje telesnosti, oblikovanje prostora (perspektiva), kompozicija, barve, svetloba, tekstura ...; pri kiparstvu in arhitekturi še prostornina, masa, struktura ...) tudi glede na njegove materialne značilnosti in posebnosti v tehnično-obrtni izvedbi.
(3 točke)
3. Razčlenite vsebinske značilnosti dela (ikonografski motiv, tema, sporočilo ...).
(3 točke)
4. Navedete okoliščine nastanka umetnine, umetniške vplive in pomen za umetnost. Primerjajte delo na slikah 7.1 in 7.1a s tistim na sliki 7.2 glede na obliko in vsebino. Poudarite podobnosti in/ali razlike.
(8 točk)
5. Primerjalno opredelite svoj odnos do obeh del.

(2 točki)

Skupaj 20 točk

Odgovarjate tako, da navajate elemente naloge v zaporedju, napisanem v vprašanjih. Oblikujte smiselno povezano besedilo v tekočih stavkih. Izogibajte se splošnim opredelitvam. Dolgo naj bo najmanj eno in največ dve strani (200 do 350 besed).



8. naloga

Oglejte si umetniško delo na slikah 8.1, 8.1a in 8.1b in ga predstavite tako, da:

1. Zapišete ime umetnika ali skupine (razen če gre za anonimnega umetnika ali anonimno skupinsko delo), naslov umetniškega dela (pri arhitekturi pa njegovo ime in kraj, kjer stavba stoji), vsaj približen čas nastanka, tehniko ali material, približno velikost in to delo slogovno opredelite.
(4 točke)
 2. Razčlenite oblikovne značilnosti dela (oblikovanje telesnosti, oblikovanje prostora (perspektiva), kompozicija, barve, svetloba, tekstura ...; pri kiparstvu in arhitekturi še prostornina, masa, struktura ...) tudi glede na njegove materialne značilnosti in posebnosti v tehnično-obrtni izvedbi.
(3 točke)
 3. Razčlenite vsebinske značilnosti dela (ikonografski motiv, tema, sporočilo ...).
(3 točke)
 4. Navedete okoliščine nastanka umetnine, umetniške vplive in pomen za umetnost. Primerjajte delo na slikah 8.1, 8.1a in 8.1b s tistim na slikah 8.2 in 8.2a glede na obliko, material, prostorsko umeščenost in na vpliv na mlajše arhitekta. Poudarite podobnosti in/ali razlike.
(8 točk)
 5. Primerjalno opredelite svoj odnos do obeh del.
(2 točki)
- Skupaj 20 točk*

Odgovarjate tako, da navajate elemente naloge v zaporedju, napisanem v vprašanih. Oblikujte smiselno povezano besedilo v tekočih stavkih. Izogibajte se splošnim opredelitvam. Dolgo naj bo najmanj eno in največ dve strani (200 do 350 besed).



M 1 7 2 5 6 1 1 2 1 9

V sivo polje ne pišite. V sivo polje ne pišite. V sivo polje ne pišite. V sivo polje ne pišite. V sivo polje ne pišite.

Številka izbrane naloge: _____

Lined area for writing answers, consisting of 20 horizontal lines.



M 1 7 2 5 6 1 1 2 2 0

Handwriting practice area consisting of 20 horizontal lines.

V sivo polje ne pišite. V sivo polje ne pišite. V sivo polje ne pišite. V sivo polje ne pišite. V sivo polje ne pišite.



Prazna stran



M 1 7 2 5 6 1 1 2 2 4

Prazna stran



M 1 7 2 5 6 1 1 2 2 5

Barvna priloga (k Izpitni poli 2)

1. naloga: Baročno slikarstvo v katoliških deželah



Slika 1.1



Slika 1.2



M 1 7 2 5 6 1 1 2 2 7

2. naloga: Motiv krajine od baroka do moderne



Slika 2.1



Slika 2.2

V sivo polje ne pišite. V sivo polje ne pišite. V sivo polje ne pišite. V sivo polje ne pišite. V sivo polje ne pišite. V sivo polje ne pišite. V sivo polje ne pišite. V sivo polje ne pišite. V sivo polje ne pišite. V sivo polje ne pišite.



M 1 7 2 5 6 1 1 2 2 9

3. naloga: Arhitekturne smeri 19. stoletja



Slika 3.1



Slika 3.2

V sivo polje ne pišite. V sivo polje ne pišite. V sivo polje ne pišite. V sivo polje ne pišite. V sivo polje ne pišite. V sivo polje ne pišite. V sivo polje ne pišite. V sivo polje ne pišite.



M 1 7 2 5 6 1 1 2 3 1

4. naloga: Prepoznavanje obdobja



Slika 4.1



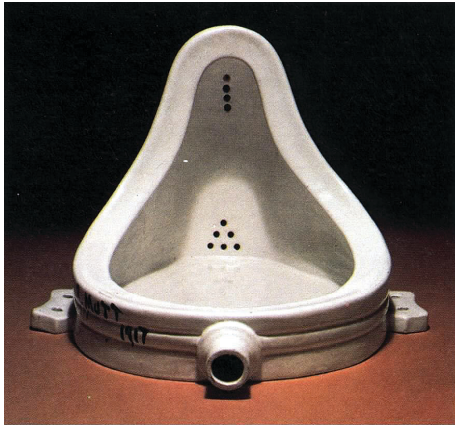
Slika 4.2

V sivo polje ne pišite. V sivo polje ne pišite. V sivo polje ne pišite. V sivo polje ne pišite. V sivo polje ne pišite. V sivo polje ne pišite. V sivo polje ne pišite. V sivo polje ne pišite. V sivo polje ne pišite. V sivo polje ne pišite.



M 1 7 2 5 6 1 1 2 3 3

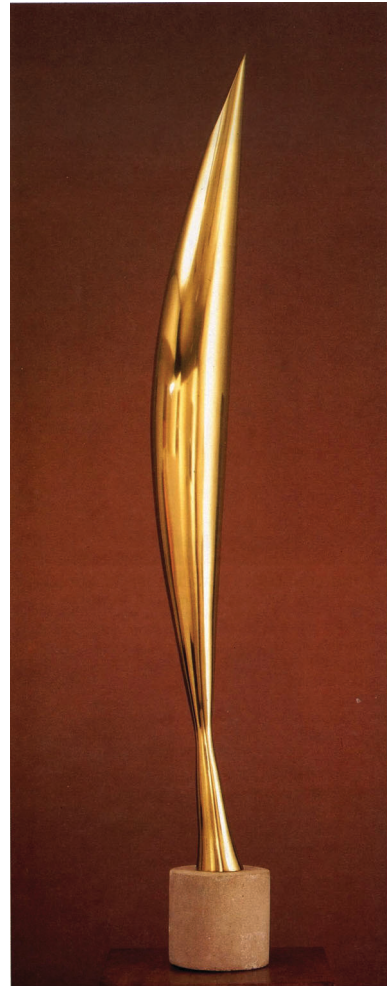
5. naloga: Umetnost 20. stoletja



Slika 5.1



Slika 5.3



Slika 5.2



Slika 5.4



Slika 5.5

V sivo polje ne pišite. V sivo polje ne pišite. V sivo polje ne pišite. V sivo polje ne pišite. V sivo polje ne pišite. V sivo polje ne pišite. V sivo polje ne pišite. V sivo polje ne pišite. V sivo polje ne pišite. V sivo polje ne pišite.

