



Šifra kandidata:

--

Državni izpitni center

M 2 1 2 5 6 1 2 2

JESENSKI IZPITNI ROK

UMETNOSTNA ZGODOVINA

Izpitna pola 2**Sobota, 28. avgust 2021 / 90 minut (60 + 30)**

*Dovoljeno gradivo in pripomočki:
Kandidat prinese nalivno pero ali kemični svinčnik.
Konceptni list je na perforiranem listu, ki ga kandidat pazljivo iztrga.
Izpitni poli je priložena barvna priloga.*

SPLOŠNA MATURA

NAVODILA KANDIDATU

Pazljivo preberite ta navodila.

Ne odpirajte izpitne pole in ne začenjajte reševati nalog, dokler vam nadzorni učitelj tega ne dovoli.

Prilepite kodo oziroma vpišite svojo šifro (v okvirček desno zgoraj na tej strani).

Izpitna pola je sestavljena iz dveh delov, dela A in dela B. Časa za reševanje je 90 minut. Priporočamo vam, da za reševanje dela A porabite 60 minut, za reševanje dela B pa 30 minut.

Izpitna pola v delu A vsebuje 5 nalog polodprtega tipa, od katerih izberite in rešite 4, v delu B pa 3 naloge odprtega tipa, od katerih izberite in rešite eno. Število točk, ki jih lahko dosežete, je 80, od tega 60 v delu A in 20 v delu B.

Vse slike so v priloženi barvni prilogi.

V preglednicah z "x" zaznamujte, katere naloge naj ocenjevalec oceni. Če tega ne boste storili, bo ocenil prve štiri naloge, ki ste jih reševali v delu A, in prvo nalogo, ki ste jo reševali v delu B.

Del A				
1.	2.	3.	4.	5.

Del B		
6.	7.	8.

Rešitve pišite z nalivnim peresom ali s kemičnim svinčnikom v izpitno polo v za to predvideni prostor **znotraj okvirja**.

Pišite čitljivo. Če se zmotite, napisano prečrtajte in rešitev zapišite na novo. Nečitljivi zapisi in nejasni popravki bodo ocenjeni z 0 točkami. Osnutek naloge dela B, ki ga lahko napišete na konceptni list, se pri ocenjevanju ne upošteva.

Zaupajte vase in v svoje zmožnosti. Želimo vam veliko uspeha.

Ta pola ima 24 strani (1–24), od tega 3 prazne. Barvna priloga ima 12 strani (25–36).

V sivo polje ne pišite. V sivo polje ne pišite. V sivo polje ne pišite. V sivo polje ne pišite. V sivo polje ne pišite. V sivo polje ne pišite. V sivo polje ne pišite. V sivo polje ne pišite. V sivo polje ne pišite. V sivo polje ne pišite.



Konceptni list

Large empty rectangular area for writing.



Konceptni list

Empty rectangular box for writing.

**DEL A****1. naloga: Barok na Slovenskem**

1.1. Časovno opredelite obdobje baroka na Slovenskem.

_____ (1 točka)

1.2. Katera zgodovinska okoliščina je spodbudila razcvet sakralne umetnosti v tem obdobju?

_____ (1 točka)

1.3. Ljubljana velja za eno od središč baroka na Slovenskem. Katero društvo je tudi zaslužno za baročni videz naše prestolnice?

_____ (1 točka)

1.4. Z dvema navedbama predstavite značilnosti tlorisa na sliki 1.1a.

_____ (2)

Katero tlorisno zasnovo prepoznate v tlorisu na sliki 1.2a?

_____ (1)

Navedite še dve oblikovni značilnosti baročne sakralne arhitekture.

_____ (2)
(5 točk)



1.5. Poimenujte arhitekturo na slikah 1.1, 1.3 in 1.4 ter ji dopišite ustrezno številko poslikave na slikah 1.5, 1.6 in 1.7.

Slika 1.1: _____

Slika 1.3: _____

Slika 1.4: _____

(3 točke)

1.6. Poimenujte enega slikarja, čigar dela so predstavljena v slikovnem gradivu te naloge.

_____ (1)

Kako imenujemo značilno poslikavo tega obdobja, predstavljeno v slikovnem gradivu te naloge?

_____ (1)

Kaj je apoteoza?

_____ (1)
(3 točke)

1.7. Zakaj lahko spomenik na slikah 1.3, 1.3a in 1.3b opredelimo kot celostno umetnino?

_____ (1 točka)



2. naloga: Realizem

2.1. Datirajte obdobje realizma in imenujte obdobje umetnosti, ki je sledilo.

(2 točki)

2.2. Navedite dve oblikovni in/ali vsebinski značilnosti realizma.

(2 točki)

2.3. Imenujte deželo, kjer se je uveljavil realizem, in enega od slikarjev.

(2 točki)

2.4. Poleg slikanja v ateljeju so šli slikarji realizma slikat tudi v naravo. Kako imenujemo slikanje v naravi?

(1)

Katera slikarska šola je uveljavila ta način slikanja?

(1)

Imenujte nov pripomoček za ustvarjanje podob, ki je močno vplival na slikarstvo tega obdobja.

(1)
(3 točke)



2.5. Slovenski slikarji realizma so veliko ustvarjali v tujini. Imenujte slikarja, ki je v tujini ustanovil svojo slikarsko šolo. Katero delo na slikah od 2.1 do 2.5 je njegovo? Imenujte to umetnino.

Ime slikarja: _____ (1)

Naslov slike: _____ (1)
(2 točki)

2.6. Kdo je naslikal umetnino na sliki 2.5?

_____ (1)

S tremi navedbami predstavite okoliščine nastanka te znane umetnine in njen pomen za umetnost.

_____ (3)
(4 točke)



3. naloga: Interier v likovni umetnosti

3.1. Prepoznajte in imenujte dve umetnostni obdobji, ki sta še posebej posvetili pozornost oblikovanju interierja in sta predstavljeni na slikah 3.1 in 3.2.

Slika 3.1: _____

Slika 3.2: _____ (2)

Izberite si eno obdobje in napišite dve njegovi oblikovni značilnosti.

_____ (2)
(4 točke)

3.2. Posebno pozornost interierju v slikarstvu so posvečali predvsem v deželi, v kateri je nastalo delo na sliki 3.3. Poimenujte to deželo.

_____ (1)

Oglejte si sliko 3.3. V tem umetniškem delu prepoznajte dva neposredno spoznavna motiva. Zapišite, katera dva motiva sta to.

_____ (2)

S pomočjo detajla na sliki 3.3a zapišite, kateri likovni element je slikar poudaril.

_____ (1)
(4 točke)



4. naloga: Prepoznavanje umetnika

4.1. Na slikah od 4.1 do 4.4 so predstavljena dela umetnika, ki je v slikarstvo uvedel precej novosti. Napišite priimek tega umetnika in državo, v kateri je večino časa živel in delal.

Priimek: _____

Država: _____ (2)

Kljub temu, da je umetnik slogovno zelo samosvoj, napišite, v katero umetnostnozgodovinsko obdobje ga po navadi uvrščamo.

_____ (1)

Poleg slikanja na platno se je posebej proslavil še v eni tehniki, kot je upodobljena na sliki 4.4. Kateri?

_____ (1)
(4 točke)

4.2. Določite neposredno spoznavni motiv na slikah 4.1 in 4.2.

Slika 4.1: _____

Slika 4.2: _____ (2)

Ista motiva sta upodobila tudi avtorja slik 4.5 in 4.6. Poimenujte ju.

Avtor slike 4.5: _____

Avtor slike 4.6: _____ (2)

Z dvema navedbama opišite razliki med slikama 4.1 in 4.5.

(2)
(6 točk)



5. naloga: Palače v novem veku

5.1. Stavbi na slikah 5.1 in 5.1a ter 5.2 in 5.2a imata isto funkcijo. Napišite jo.

_____ (1)

Za vsako stavbo posebej zapišite po dve oblikovni značilnosti.

Sliki 5.1 in 5.1a: _____

_____ (2)

Sliki 5.2 in 5.2a: _____

_____ (2)
(5 točk)

5.2. Stavbi na slikah 5.3 in 5.3a ter 5.4 sta operi. Navedite, v katerih mestih se stavbi nahajata.

Sliki 5.3 in 5.3a: _____

Slika 5.4: _____ (2)

Izberite si eno stavbo, določite smer/slog in navedite dve oblikovni značilnosti.

Smer/slog: _____

_____ (1)

Oblikovni značilnosti: _____

_____ (2)
(5 točk)

**DEL B****6. naloga**

Oglejte si umetniško delo na sliki 6.1 in ga predstavite:

1. Zapišite ime umetnika ali skupine (razen če gre za anonimnega umetnika ali anonimno skupinsko delo), naslov umetniškega dela (pri arhitekturi pa njegovo ime in kraj, kjer stavba stoji), vsaj približen čas nastanka, tehniko ali material, približno velikost in delo slogovno opredelite.
(4 točke)
2. Razčlenite oblikovne značilnosti dela (oblikovanje telesnosti, oblikovanje prostora (perspektiva), kompozicija, barve, svetloba, tekstura ...; pri kiparstvu in arhitekturi še prostornina, masa, struktura ...) tudi glede na njegove materialne značilnosti in posebnosti v tehnično-obrtni izvedbi.
(3 točke)
3. Razčlenite vsebinske značilnosti dela (ikonografski motiv, tema, sporočilo ...).
(3 točke)
4. Navedite okoliščine nastanka umetnine, umetniške vplive in pomen za umetnost.
(3 točke)
5. Primerjajte delo na sliki 6.1 s tistim na sliki 6.2 glede na namen, vsebino, obliko in tehniko. Poudarite tako podobnosti kot razlike.
(5 točk)
6. Primerjalno opredelite svoj odnos do obeh del.
(2 točki)

Skupaj 20 točk

Odgovarjajte tako, da navajate elemente naloge v zaporedju, danem v vprašanjih. Oblikujte besedilo v smiselno povezanih povedih. Izogibajte se splošnim opredelitvam. Besedilo naj bo dolgo od 200 do 350 besed (približno eno do tri strani).



7. naloga

Oglejte si umetniško delo na sliki 7.1 in ga predstavite:

1. Zapišite ime umetnika ali skupine (razen če gre za anonimnega umetnika ali anonimno skupinsko delo), naslov umetniškega dela (pri arhitekturi pa njegovo ime in kraj, kjer stavba stoji), vsaj približen čas nastanka, tehniko ali material, približno velikost in delo slogovno opredelite.
(4 točke)
 2. Razčlenite oblikovne značilnosti dela (oblikovanje telesnosti, oblikovanje prostora (perspektiva), kompozicija, barve, svetloba, tekstura ...; pri kiparstvu in arhitekturi še prostornina, masa, struktura ...) tudi glede na njegove materialne značilnosti in posebnosti v tehnično-obrtni izvedbi.
(3 točke)
 3. Razčlenite vsebinske značilnosti dela (ikonografski motiv, tema, sporočilo ...).
(3 točke)
 4. Navedite okoliščine nastanka umetnine, umetniške vplive in pomen za umetnost.
(3 točke)
 5. Primerjajte delo na sliki 7.1 s tistim na sliki 7.2 glede na namen, vsebino, obliko in tehniko. Poudarite tako podobnosti kot razlike.
(5 točk)
 6. Primerjalno opredelite svoj odnos do obeh del.
(2 točki)
- Skupaj 20 točk*

Odgovarjajte tako, da navajate elemente naloge v zaporedju, danem v vprašanjih. Oblikujte besedilo v smiselno povezanih povedih. Izogibajte se splošnim opredelitvam. Besedilo naj bo dolgo od 200 do 350 besed (približno eno do tri strani).



8. naloga

Oglejte si umetniško delo na slikah 8.1 in 8.1a in ga predstavite:

1. Zapišite ime umetnika ali skupine (razen če gre za anonimnega umetnika ali anonimno skupinsko delo), naslov umetniškega dela (pri arhitekturi pa njegovo ime in kraj, kjer stavba stoji), vsaj približen čas nastanka, tehniko ali material, približno velikost in delo slogovno opredelite.
(4 točke)
 2. Razčlenite oblikovne značilnosti dela (oblikovanje telesnosti, oblikovanje prostora (perspektiva), kompozicija, barve, svetloba, tekstura ...; pri kiparstvu in arhitekturi še prostornina, masa, struktura ...) tudi glede na njegove materialne značilnosti in posebnosti v tehnično-obrtni izvedbi.
(3 točke)
 3. Razčlenite vsebinske značilnosti dela (ikonografski motiv, tema, sporočilo ...).
(3 točke)
 4. Navedite okoliščine nastanka umetnine, umetniške vplive in pomen za umetnost.
(3 točke)
 5. Primerjajte delo na slikah 8.1 in 8.1a s tistim na slikah 8.2 in 8.2a glede na namen, vsebino, obliko in material. Poudarite tako podobnosti kot razlike.
(5 točk)
 6. Primerjalno opredelite svoj odnos do obeh del.
(2 točki)
- Skupaj 20 točk*

Odgovarjajte tako, da navajate elemente naloge v zaporedju, danem v vprašanjih. Oblikujte besedilo v smiselno povezanih povedih. Izogibajte se splošnim opredelitvam. Besedilo naj bo dolgo od 200 do 350 besed (približno eno do tri strani).

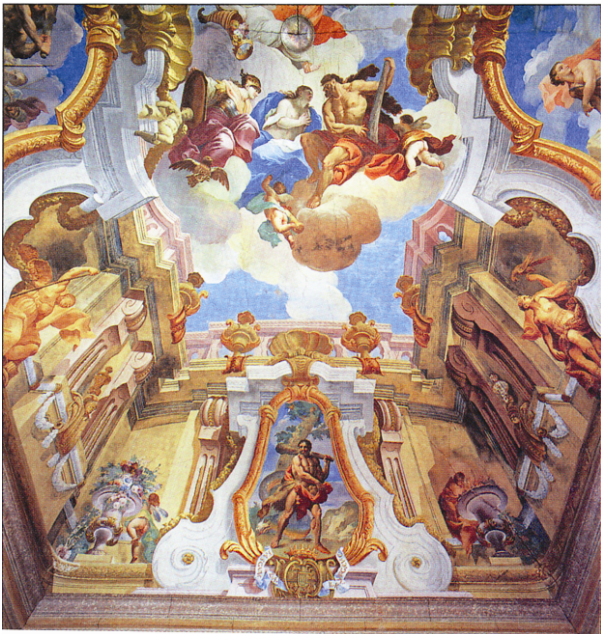


M 2 1 2 5 6 1 2 2 2 7

V sivo polje ne pišite. V sivo polje ne pišite. V sivo polje ne pišite. V sivo polje ne pišite. V sivo polje ne pišite. V sivo polje ne pišite. V sivo polje ne pišite. V sivo polje ne pišite. V sivo polje ne pišite. V sivo polje ne pišite.



Slika 1.5



Slika 1.6



Slika 1.7

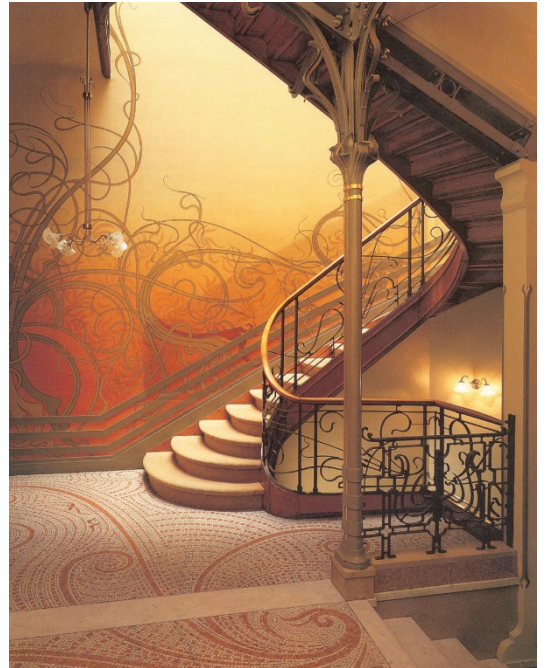


M 2 1 2 5 6 1 2 2 2 9

3. naloga: Interier v likovni umetnosti



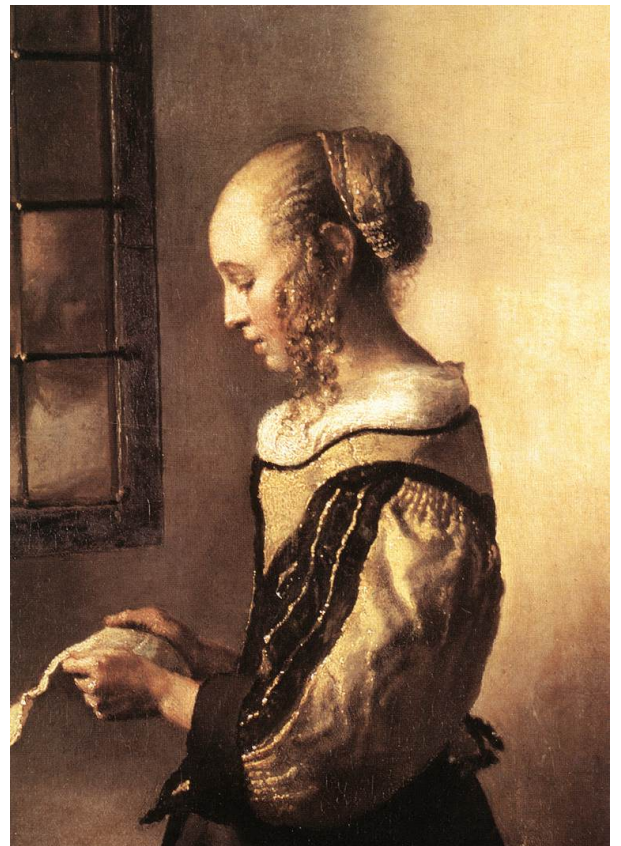
Slika 3.1



Slika 3.2



Slika 3.3



Slika 3.3a

V sivo polje ne pišite. V sivo polje ne pišite. V sivo polje ne pišite. V sivo polje ne pišite. V sivo polje ne pišite. V sivo polje ne pišite. V sivo polje ne pišite. V sivo polje ne pišite. V sivo polje ne pišite. V sivo polje ne pišite.

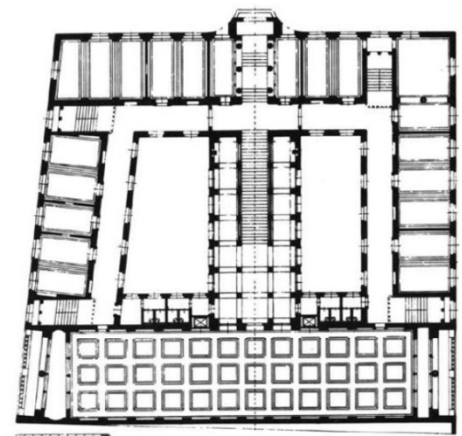
V sivo polje ne pišite. V sivo polje ne pišite. V sivo polje ne pišite. V sivo polje ne pišite. V sivo polje ne pišite. V sivo polje ne pišite. V sivo polje ne pišite. V sivo polje ne pišite. V sivo polje ne pišite. V sivo polje ne pišite.



Slika 5.4



Slika 5.5



Slika 5.5a



Slika 5.6

