



Šifra kandidata:

--

**Državni izpitni center**



SPOMLADANSKI IZPITNI ROK

# UMETNOSTNA ZGODOVINA

## Izpitna pola 2

**Petek, 8. junij 2012 / 90 minut (60 + 30)**

*Dovoljeno gradivo in pripomočki:  
Kandidat prinese nalivno pero ali kemični svinčnik.  
Kandidat dobi konceptni list in dva ocenjevalna obrazca.  
Izpitni poli je priložena barvna priloga.*

### SPLOŠNA MATURA

#### NAVODILA KANDIDATU

**Pazljivo preberite ta navodila.**

**Ne odpirajte izpitne pole in ne začinjajte reševati nalog, dokler vam nadzorni učitelj tega ne dovoli.**

Prilepite kodo oziroma vpišite svojo šifro (v okvirček desno zgoraj na tej strani in na ocenjevalna obrazca). Svojo šifro vpišite tudi na konceptni list.

Izpitna pola je sestavljena iz dveh delov, dela A in dela B. Časa za reševanje je 90 minut. Priporočamo vam, da za reševanje dela A porabite 60 minut, za reševanje dela B pa 30 minut.

Del A vsebuje 5 nalog polodprtega tipa, od katerih izberite in rešite 4, del B pa 3 naloge odprtega tipa, od katerih izberite in rešite eno. Število točk, ki jih lahko dosežete, je 80, od tega 60 v delu A in 20 v delu B.

Vse slike v izpitni poli so črno-bele. Pri nekaterih nalogah, ki zahtevajo natančnejši odgovor, je enaka slika tudi v priloženi barvni prilogi. Tam, kjer se slike podvajajo, je to zapisano tudi v nalogi.

V preglednicah z "x" zaznamujte, katere naloge naj ocenjevalec oceni. Če tega ne boste storili, bo ocenil prve štiri naloge, ki ste jih reševali v delu A, in prvo nalogo, ki ste jo reševali v delu B.

Del A				
1.	2.	3.	4.	5.

Del B		
6.	7.	8.

Rešitve, ki jih pišite z nalivnim peresom ali s kemičnim svinčnikom, vpisujte v **izpitno polo** v za to predvideni prostor. Pišite čitljivo. Če se zmotite, napisano prečrtajte in rešitev zapišite na novo. Nečitljivi zapisi in nejasni popravki bodo ocenjeni z 0 točkami.

Zaupajte vase in v svoje zmožnosti. Želimo vam veliko uspeha.

*Ta pola ima 20 strani, od tega 2 prazni. Barvna priloga ima 4 strani.*



**Prazna stran**

**OBRNITE LIST.**

**DEL A****1. naloga: Značilnosti baročnega slikarstva**

*Slika 1 (slika 1 v barvni prilogi)*



*Slika 2 (slika 2 v barvni prilogi)*



*Slika 3 (slika 3 v barvni prilogi)*



*Slika 4 (slika 4 v barvni prilogi)*

1.1. V slikovnem gradivu od 1 do 4 (slike od 1 do 4 v barvni prilogi) si oglejte motive, značilne za obdobje baroka. Imenujte vsaj tri.

---

---

---

(3 točke)

1.2. Med seboj povežite pojme in imena, značilne za to obdobje, tako da na črte pred besedami napišete številko. Vsak izraz lahko uporabite le enkrat:

- |                          |  |
|--------------------------|--|
| _____ <i>chiaroscuro</i> | 1 Fortunant Bergant                          |
| _____ Valentin Metzinger | 2 kupola                                     |
| _____ Giulio Quaglio     | 3 vladarski portret                          |
| _____ Križev pot         | 4 Dornava                                    |
| _____ baročni dvorec     | 5 svetlo-temni kontrast                      |
|                          | 6 <i>Poveličanje sv. Frančiška Saleškega</i> |
|                          | 7 Stolnica sv. Nikolaja, Ljubljana           |
|                          | 8 nagrobni spomenik                          |

(5 točk)

1.3. Plod mednarodnih povezav slovenskega kulturnega prostora je bila slikarska umetnina na sliki 1 (slika 1 v barvni prilogi). Imenujte avtorja, napišite naslov slike in navedite najmanj dve oblikovni značilnosti tega motiva.

---

---

---

---

(4 točke)

1.4. Za baročno slikarstvo je značilna tudi poslikava stropov v notranjščinah sakralnih in profanih zgradb. Kako se imenuje ta način slikarskega prikaza? Navedite vsaj dva najpogostejša ikonografska motiva (pomagajte si s sliko 2 [slika 2 v barvni prilogi]).

---

---

(3 točke)



## 2. naloga: Značilnosti baročne arhitekture



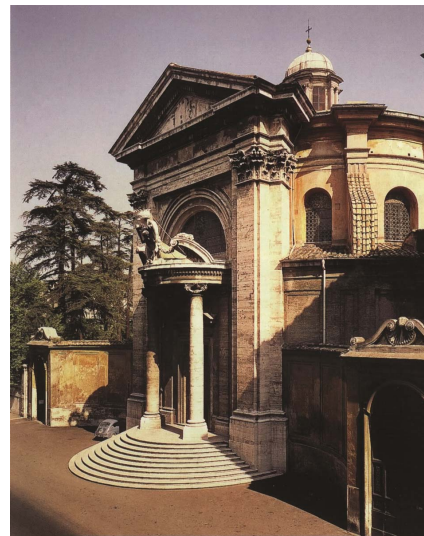
*Slika 1*



*Slika 2*



*Slika 3*



*Slika 4*



*Slika 5*



*Slika 6*

2.1. Kateri sta osrednji gradbeni nalogi baročnega obdobja, predstavljeni s slikama 1 in 2?

---

(2 točki)

2.2. Začetki baročne arhitekture so tesno povezani z meniškim redom, ki je bil idejni nosilec protireformacije. Ob sliki 3 navedite, s katerim.

---

(1)

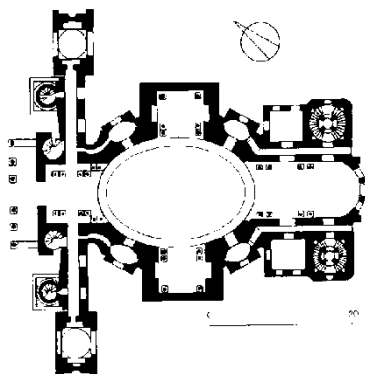
Izhodišče cerkvene arhitekture za ta meniški red je cerkev na sliki 3. Imenujte cerkev in navedite kraj, kjer stoji.

---

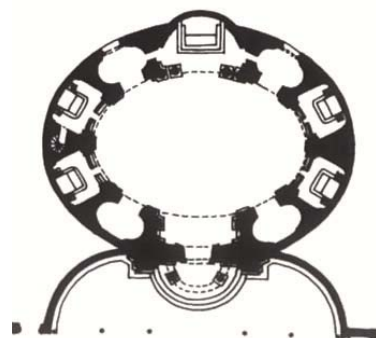
(2)

(3 točke)

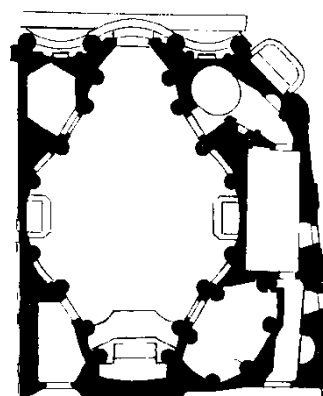
2.3. Povežite slike cerkva na slikah 4 do 6 z njihovimi tlorisi, tako da na črto pod tlorisom zapišete številko slike z ustrežno stavbo.



Slika 7



Slika 8



Slika 9

---

(3 točke)

2.4. Opredelite najmanj dve značilnosti baročnih cerkvenih tlorisov.

---



---

(2 točki)



Slika 10 (slika 5 v barvni prilogi)

2.5. Pomembno preobrazbo je v baročnem času doživela posvetna arhitektura. Na slikah 2 in 10 (slika 5 v barvni prilogi) je aristokratska rezidenca absolutističnega vladarja. Navedite, kdo je bil vladar, in kje stoji stavba.

---

(2)

Najrazkošnejša dvorana v tem dvorcu je prikazana na sliki 10 (slika 5 v barvni prilogi). Imenujte jo.

---

(1)

(3 točke)



Slika 11

2.6. V baroku doživi preobrazbo tudi trg kot javni prostor in postane monumentalnejši. Na sliki 11 je prikazan eden najznamenitejših. Imenujte ta trg in njegovega arhitekta.

---

(2 točki)



**3. naloga: Umetnost okoli leta 1900**



*Slika 1*



*Slika 2*



*Slika 3*



*Slika 4*



Slika 5



Slika 6

3.1. Navedite vsaj dve oznaki za umetnost okoli leta 1900 (primeri na slikah od 1 do 6).

---

(2 točki)

3.2. Opredelite, kako imenujemo umetniško področje, na katero spada predmet s slike 3. Navedite vsaj dve značilnosti umetnostnega sloga tega časa, ki ju lahko prepoznamo ob predmetu.

---



---

(3 točke)

3.3. Navedite vsaj tri imena evropskih arhitektov, značilnih predstavnikov umetnosti okoli leta 1900.

---



---



---

(3 točke)

3.4. Navedite, kdaj so se nove težnje uveljavile na Slovenskem. Naštejte tri arhitekturne projekte ali ureditve javnega prostora iz te dobe v Ljubljani (na primer s slik 4, 5, 6, lahko tudi druge) ter imenujte dogodek, ki je spodbudil arhitekturno preobrazbo v tem mestu.

---



---



---

(5 točk)

3.5. Katera dva slovenska arhitekta najizraziteje zaznamujeta ta čas?

---

(2 točki)



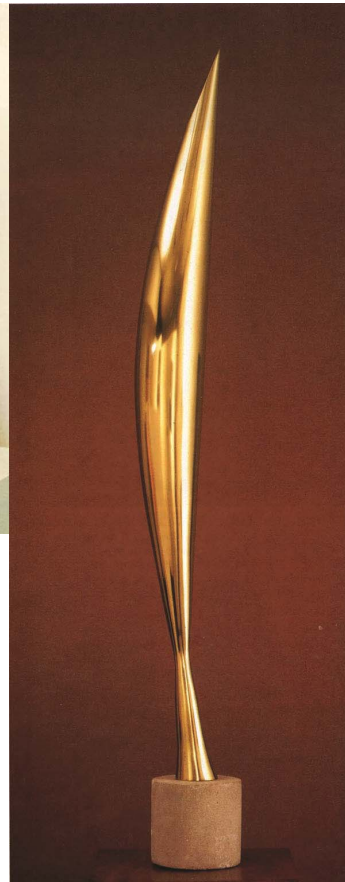
#### 4. naloga: Spremembe v kiparskem upodabljanju človeškega lika v modernizmu



Slika 1



Slika 2



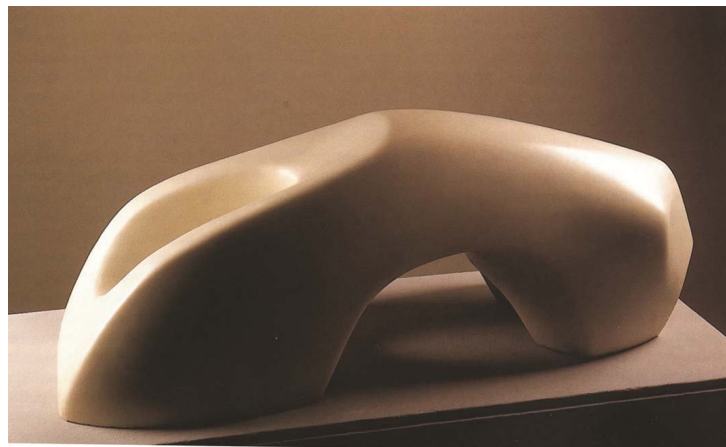
Slika 3 (slika 11 v  
barvni prilogi)



Slika 4



Slika 5



Slika 6

- 4.1. Navedite ime kiparja in naslov večfiguralne kompozicije na sliki 1. Kakšen je njen glavni oblikovni poudarek?

---

---

---

(3 točke)

- 4.2. Ne le fizične lastnosti, tudi abstraktni pojmi lahko v 20. stoletju postanejo predmet kiparske ponazoritve. Navedite vsaj dva pojma, ki ju lahko povežete z delom na sliki 3 (slika 11 v barvni prilogi).

---

---

(2 točki)

- 4.3. Pred naštetimi pojmi navedite ustrezno številko kiparskega dela od 1 do 6.

\_\_\_\_\_ futurizem

\_\_\_\_\_ kiparski spomenik v javnem prostoru

\_\_\_\_\_ ženski torzo (mogoča sta dva pravilna odgovora, za točko zadošča eden)

(3 točke)

- 4.4. Navedite ime in priimek kiparja dela na sliki 5.

---

(1)

Značilno za umetnostno smer, ki ji je pripadal, je, da prikazuje razgibano notranje duševno življenje na telesni povrhnjici. Kateremu umetnostnemu slogu je avtor pripadal?

---

(1)

(2 točki)

- 4.5. Za kiparje v 20. stoletju je značilno, da se v umetniškem upodabljanju človeškega telesa ne podrejajo več zunanji resničnosti likov. Veliko bolj jih priteguje prikazovanje lastne vizije. Zaradi izraznosti kipa žrtvujejo tudi celovitost prikaza človeškega telesa. Opišite, kako sta kiparja na slikah 5 in 6 upodobila človeški telesi.

Slika 5 \_\_\_\_\_

Slika 6 \_\_\_\_\_

(2 točki)



4.6. Iz slikovnega gradiva izberite delo, ki je vplivalo na kiparja s slike 6. Navedite številko dela in ime kiparja tega dela.

\_\_\_\_\_ (1 točka)

4.7. Katere slovenske kiparje iz druge polovice 20. stoletja še poznate? Imenujte najmanj dva.

\_\_\_\_\_  
\_\_\_\_\_  
(2 točki)

### 5. naloga: Slovensko slikarstvo in kiparstvo druge polovice 20. stoletja



Slika 1 (slika 6 v barvni prilogi)



Slika 2



Slika 3 (slika 7 v barvni prilogi)

- 5.1. Na sliki 1 (slika 6 v barvni prilogi) je prikazano delo slovenskega slikarja, ki je med našimi umetniki po drugi svetovni vojni najbolj mednarodno zaslovel. Nase je opozoril s slikarskim ciklom, ki ga predstavlja omenjena slika. Imenujte slikarja in navedite ime cikla. V teh delih se oglašča njegov spomin na temačno doživetje iz druge svetovne vojne. Za kakšen spomin gre?

---



---



---

(3 točke)

- 5.2. Na sliki 2 je kiparska upodobitev razigranega otroškega motiva. Navedite avtorja (ime in priimek) tega dela.

---

(1)

Opreделите, kaj je bilo pri upodobitvi v ospredju kiparjevega zanimanja.

---

(1)

(2 točki)

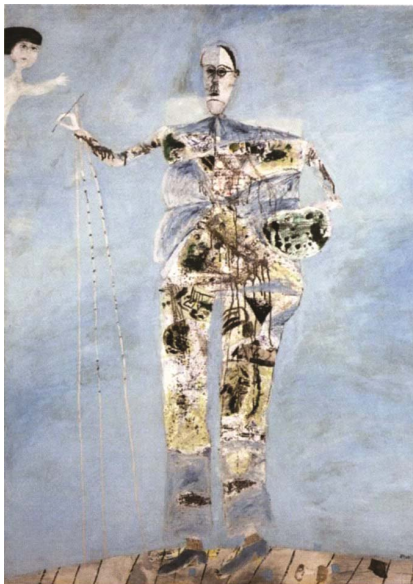
- 5.3. Ob sliki 3 (slika 7 v barvni prilogi) opredelite, kakšen je slikarjev odnos do konkretne predmetne resničnosti motiva, ki ga upodablja. Navedite najmanj dve značilnosti tega odnosa.

---

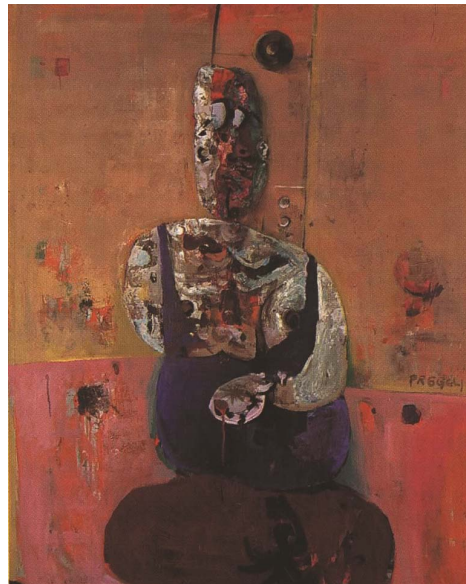


---

(2 točki)



Slika 4 (slika 8 v barvni prilogi)



Slika 5 (slika 9 v barvni prilogi)

- 5.4. Kakšen ikonografski motiv je upodobljen na slikah 4 in 5 (sliki 8 in 9 v barvni prilogi)?

---

(1)

Oblikovno opredelite vsako od upodobitev (za vsako sliko vsaj ena navedba).

---

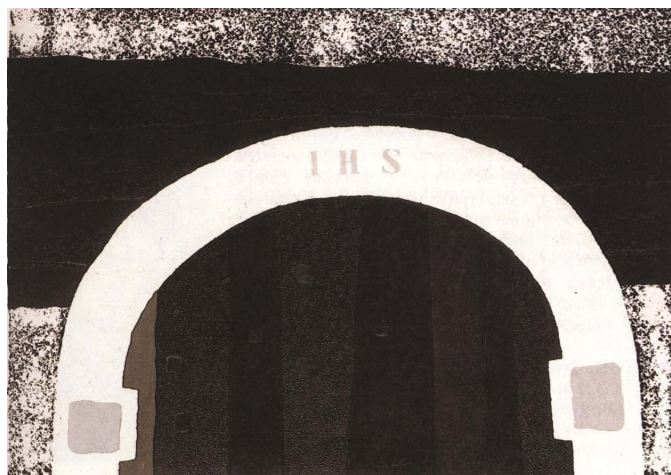
(2)

Navedite vsaj še enega slovenskega slikarja, ki je ustvarjal sočasno z avtorjema slik 4 in 5 (sliki 8 in 9 v barvni prilogi).

---

(1)

(4 točke)



Slika 6

- 5.5. Ob sliki 6 navedite umetniško zvrst, s katero so slovenski umetniki dosegli največje svetovne uspehe v šestdesetih letih 20. stoletja.

---

(1 točka)



Slika 7 (slika 10 v barvni prilogi)

- 5.6. Navedite ime skupine, ki ji je pripadal avtor umetniške postavitve na sliki 7 (slika 10 v barvni prilogi).

---

(1)

Ob delu na sliki 7 (slika 10 v barvni prilogi) opišite umetniški predmet in navedite, kaj je bilo v ospredju ob uresničitvi te umetniške zamisli.

---



---

(2)

(3 točke)



**DEL B**

Oglejte si likovna dela na slikah 12 do 14b v barvni prilogi, eno izberite in ga predstavite, tako da:

- zapišete ime umetnika ali skupine (razen če gre za anonimnega umetnika ali anonimno skupinsko stvaritev), naslov likovnega dela (pri arhitekturnem spomeniku pa njegovo ime in kraj, kjer stavba stoji), vsaj približen čas nastanka, tehniko ali material, približno velikost in to delo slogovno opredelite;
- razčlenite oblikovne značilnosti dela (oblikovanje figur in prostora, perspektiva, kompozicija, barve, svetloba, tekstura ...; pri kiparstvu in arhitekturi še prostornina, masa, struktura ...) tudi glede na njegove materialne značilnosti in posebnosti v tehnično-obrtni izvedbi;
- razčlenite vsebinske značilnosti dela (ikonografski motiv, tema, sporočilo ...);
- napišite, kakšne so bile okoliščine nastanka umetnine in pod kakšnimi vplivi je nastala ter opredelite njen pomen za zgodovino umetnosti;
- opredelite svoj odnos do likovnega dela.

Pišite tako, da navajate potrebne elemente naloge v zgoraj opredeljenem zaporedju. Oblikujte smiselno povezano besedilo v tekočih stavkih. Izogibajte se splošnim opredelitvam.

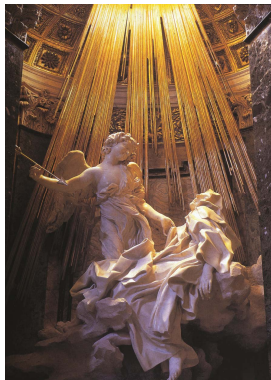
Besedilo naj bo dolgo najmanj pol in največ eno stran (150 do 200 besed).

(20 točk)

**6. naloga**

Slika 12

Slike so tudi v barvni prilogi.

**7. naloga**

Slika 13

**8. naloga**

Slika 14

Številka izbrane naloge: \_\_\_\_\_

---



---



---



---



---



---



---



---





**Prazna stran**