



Šifra kandidata:

Državni izpitni center



M 0 4 1 5 6 1 1 1

SPOMLADANSKI ROK

UMETNOSTNA ZGODOVINA

Izpitna pola

Sobota, 5. junij 2004 / 120 minut

*Dovoljeno dodatno gradivo in pripomočki: kandidat prinese s seboj nalivno pero ali kemični svinčnik.
Izpitni poli je priložena barvna priloga. Kandidat dobi dva ocenjevalna obrazca.*

SPLOŠNA MATURA

NAVODILA KANDIDATU

Pazljivo preberite ta navodila. Ne izpuščajte ničesar.

Ne obračajte strani in ne začenjajte reševati nalog, dokler Vam nadzorni učitelj tega ne dovoli.

Prilepite kodo oziroma vpišite svojo šifro (v okvirček desno zgoraj na tej strani in na ocenjevalna obrazca).

Od devetih vprašanj jih izberite sedem, na katera boste odgovarjali, in obkrožite njihove zaporedne številke. Pri ocenjevanju se bodo upoštevali samo ti odgovori. Pišite v izpitno polo, v za to določen prostor, z nalivnim peresom ali kemičnim svinčnikom, in to čitljivo.

Zaupajte vase in v svoje sposobnosti.

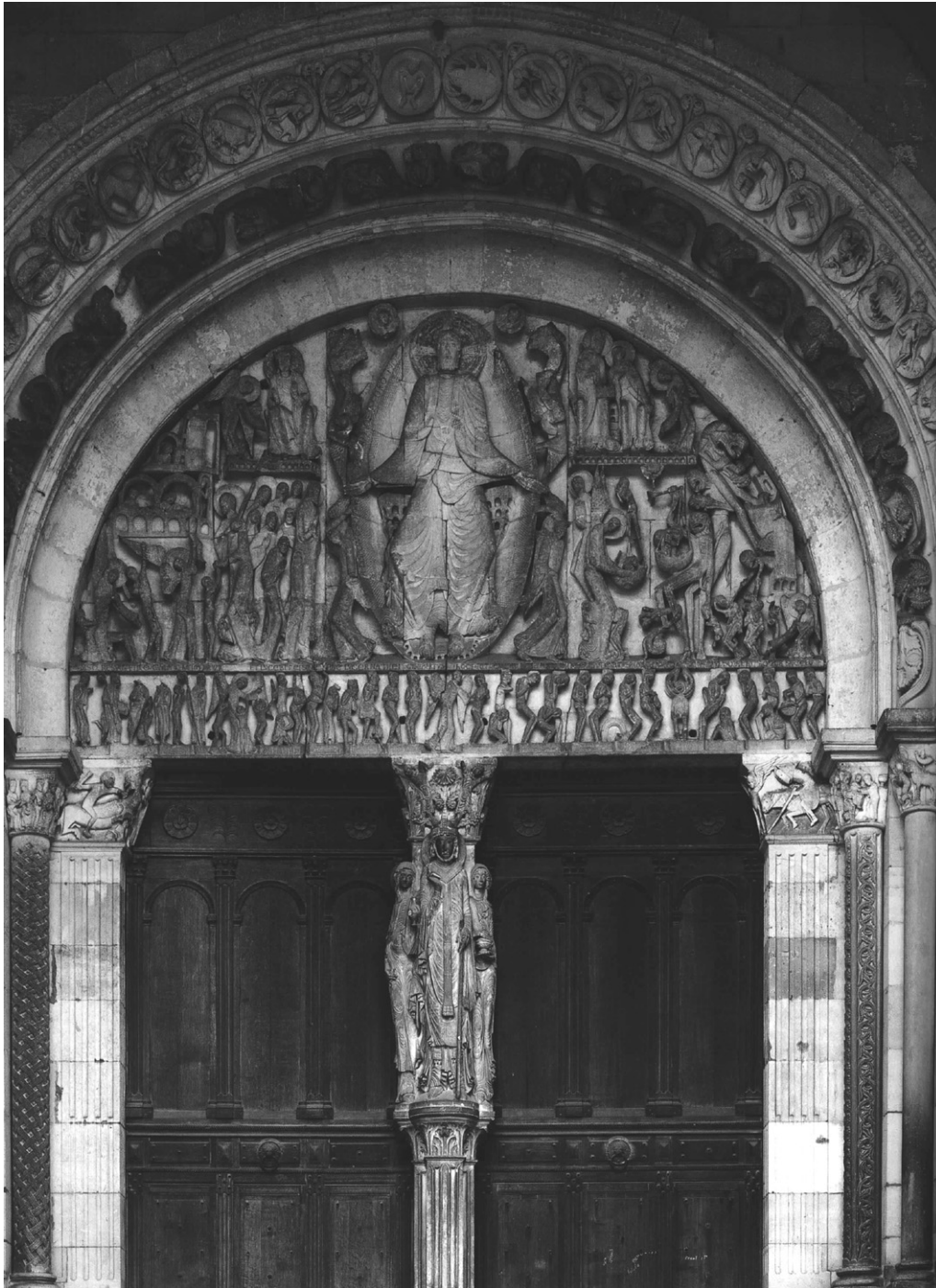
Želimo Vam veliko uspeha.

Ta pola ima 24 strani, od tega 2 prazni.

1. IKONOGRAFIJA

A) Kako imenujemo ikonografski motiv, predstavljen na slikah 1, 2 in sliki 1 v barvni prilogi?

(1 točka)



Slika 1



Slika 2

B) Vsako od umetnin postavite v ustrezno slogovno obdobje.

Slika 1 _____

Slika 2 _____

Slika 1, barvna priloga _____

(1 točka)

C) Kiparstvo obdobja, predstavljenega s sliko 1, je bilo vezano na arhitekturo. Navedite, kateri arhitekturni členi so bili običajno krašeni z reliefi (3 navedbe).

Kako imenujemo arhitekturno polje, ki ga zapolnjuje reliefna umetnina na sliki 1, in kje na arhitekturi je bilo to polje nameščeno?

(1 točka)

- D) Opišite tri slogovne značilnosti kiparstva obdobja, v katero umeščamo umetnino, predstavljeno na sliki 1.

(1 točka)

- E) Natančneje opišite kompozicijo in dogajanje na sliki 2.

(1 točka)

- F) Zapišite štiri značilnosti slikarstva, predstavljenega na sliki 1 v barvni prilogi.

(1 točka)

2. PRAZGODOVINSKA UMETNOST

- A) Na sliki 2 v barvni prilogi je predstavljen eden najstarejših primerov slikarstva v Evropi. Zapišite, kakšno vlogo je imelo to slikarstvo v vsakdanjem življenju prazgodovinskega človeka.

(1 točka)

- B) Opišite kompozicijo in vsaj dve značilnosti tega slikarstva.

(1 točka)

- C) Zapišite vsaj dve nahajališči, kjer so ohranjene stenske slike iz tega obdobja prazgodovinske umetnosti.

(1 točka)

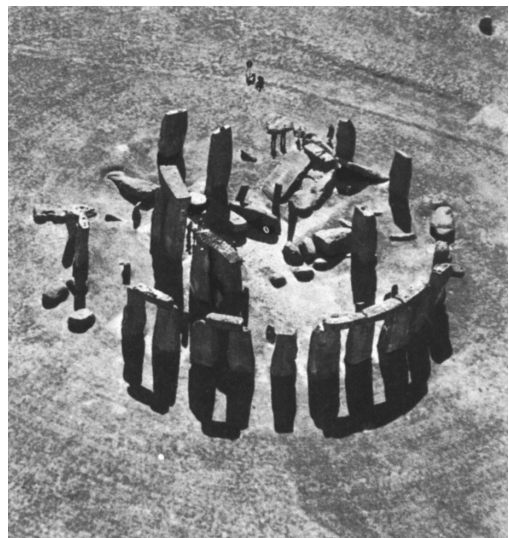
- D) V katerem obdobju prazgodovine se je uveljavila monumentalna arhitektura? Pomagajte si s slikama 1 in 2.

Kako poimenujemo to arhitekturo?

(1 točka)



Slika 1



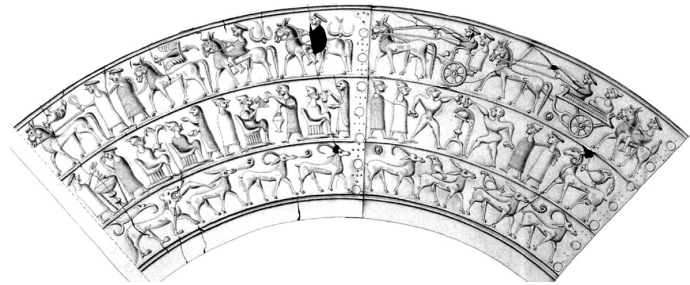
Slika 2

- E) Eden najlepših predmetov zadnjega obdobja prazgodovine je bil najden na slovenskih tleh. Predstavljen je z umetnino na slikah 3 in 4. Poimenujte predmet in zapišite, kakšna je bila njegova funkcija.

(1 točka)



Slika 3



Slika 4

- F) Opišite vsebino, ki jo kažejo reliefi na posodi na sliki 3 in 4, in poimenujte tudi tehniko, v kateri je bila umetnina izdelana.

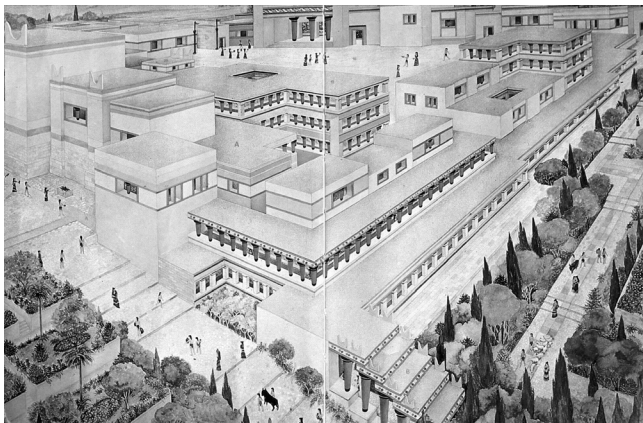
(1 točka)

3. EGEJSKA UMETNOST

- A) Poimenujte in časovno (starejša, mlajša) opredelite dve temeljni kulturi egejske umetnosti, predstavljeni s slikovnim gradivom.

(1 točka)

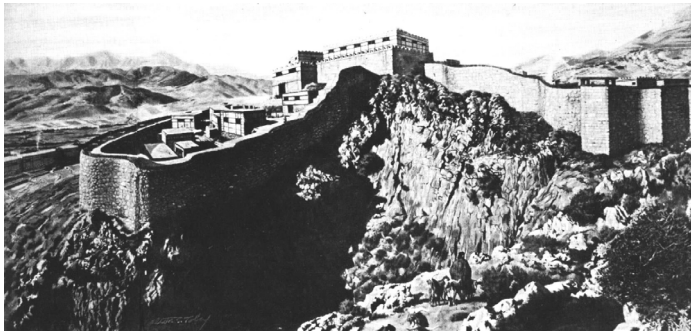
- B) Primerjava palačnih mest ene in druge kulture pokaže temeljne razlike med kulturama. Pod oba poskusa rekonstrukcije palačnih mest zapišite po tri temeljne arhitekturne značilnosti gradnje in zasnove.



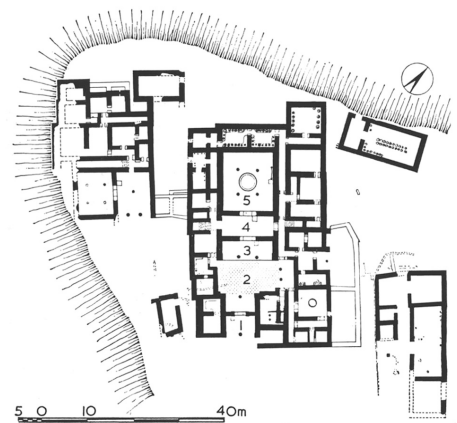
Sl. 1a (rekonstrukcija)



Sl. 1b (tloris)



Slika 2a (rekonstrukcija)



Slika 2b (tloris)

(2 točki)

- C) Oba umetnoobratna izdelka na slikah 3 in 4 pravilno povežite z ustreznima kulturama ter zapišite njuno funkcijo.



Slika 3



Slika 4

Predmet na sliki 3 pripada kulturi _____

in se je uporabljal kot _____

Predmet na sliki 4 pripada kulturi _____

in se je uporabljal kot _____

(2 točki)

- D) Ena od obeh kultur ima bogato ohranjeno slikarstvo. Opišite 3 značilnosti motivnega sveta tega slikarstva. Pomagajte si slikami 5, 6, 7 in 8.



Slika 5



Slika 6



Slika 7

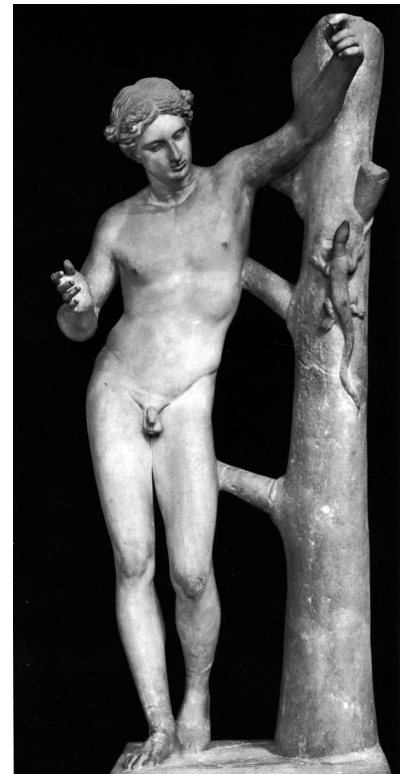


Slika 8

(1 točka)

4. ANTIČNO KIPARSTVO – SLOG IN IKONOGRAFIJA

- A) Na sliki 1. je predstavljen eden od neposredno spoznavnih ikonografskih motivov, ki je posebno pogost v antičnem kiparstvu. Poimenujte ta neposredno spoznavni motiv.



Slika 1

(1 točka)

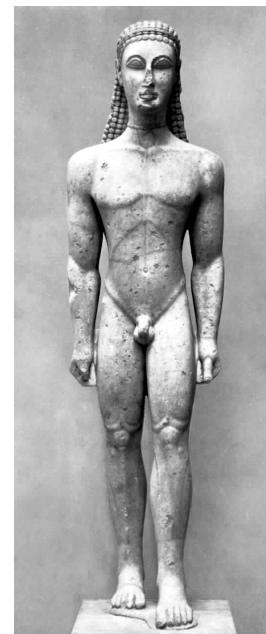
- B) Na slikah 2, 3 in 4 je isti neposredno spoznavni motiv predstavljen z umetninami iz različnih obdobjih antične umetnosti. Pod vsako sliko zapišite slogovno obdobje, v katerem je delo nastalo.



Slika 2



Slika 3



Slika 4

(1 točka)

C) Naštejte vsaj tri značilnosti slogovnega obdobja, ki mu pripada delo na sliki 4.

(1 točka)

D) Na sliki 2 je upodobljena ena od najbolj priljubljenih antičnih boginj. Poimenujte jo.

(1 točka)

E) Na sliki 1 je upodobljen grški bog Apolon. Navedite vsaj dve mitski vloge tega boga. Apolon je bog:

1. _____

2. _____

(1 točka)

F) Apolon se v grški mitologiji pojavlja v številnih legendah, ki so jih radi upodabljali tudi antični umetniki. Med spodaj naštetimi obkrožite vsaj eno legendo, v katerih nastopa tudi Apolon.

1. Legenda o glasbenem tekmovanju s satirom Marsijem

2. Legenda o zasledovanju nimfe Dafne

3. Legenda o smrti princa Hiakinta

4. Legenda o ugrabitvi princa Ganimeda

(1 točka)

5. ROMANSKA IN GOTSKA UMETNOST – PREPOZNAVANJE SLOGA



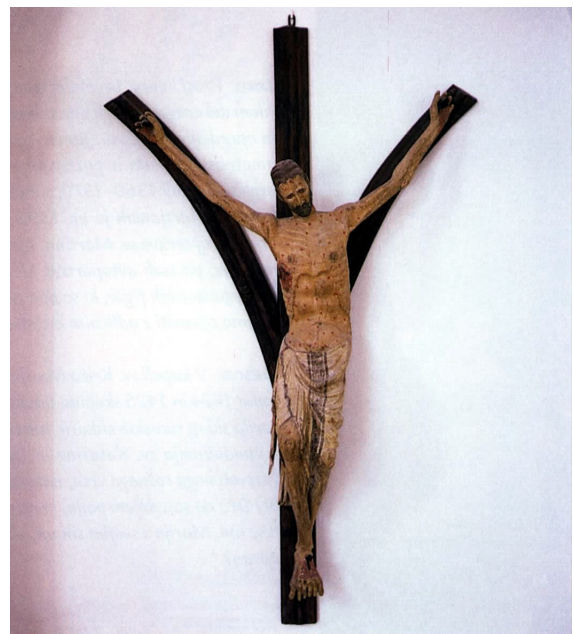
Slika 1



Slika 2



Slika 3



Slika 4



Slika 5



Slika 6

- A) Na slikah od 1 do 6 so predstavljeni spomeniki romanske in gotske umetnosti. Razvrstite spomenike.

Romanski umetnosti pripadajo spomeniki na slikah: _____

Gotski umetnosti pripadajo spomeniki na slikah: _____

(1 točka)

- B) Primerjajte razpeli na slikah 3 in 4 ter po primerjavi opredelite tri značilnosti Križanega, ki pripada gotskemu slogu. (Pomagajte si z detajlom na sliki 3 v barvni prilogi.)

(1 točka)

- C) Navedite značilnosti arhitekturnega sloga, ki mu pripada cerkev na sliki 1.

(1 točka)

- D) Poimenujte motiv na sliki 6 in literarni vir, iz katerega motiv izvira.

(1 točka)

- E) Poimenujte svetnika na sliki 5 in povejte, zakaj je njegova podoba najpogosteje na zunanjih cerkvenih zidovih.

(1 točka)

- F) Ob sliki 5 navedite vsaj tri slogovne značilnosti slikarstva dobe, ki ji pripada spomenik na sliki. (Pomagajte si tudi s sliko 4 iz barvne priloge.)

(1 točka)

6. POZNAVANJE UMETNIKA

- A) Z imenom in priimkom imenujte umetnika, čigar dela so predstavljena na slikah 5, 6 in 7 v barvni prilogi.

(1 točka)

- B) Kateri ikonografski motivi so predstavljeni na slikah 5, 6 in 7 v barvni prilogi?

Opišite ikonografski motiv na sliki 5 v barvni prilogi:

(1 točka)

- C) V katerem umetnostnozgodovinskem obdobju je ustvarjal predstavljeni umetnik (točna opredelitev)?

Po slikovnem gradivu opredelite vsaj tri značilnosti slikarstva tega umetnostnozgodovinskega obdobja.

(1 točka)

- D) Kateri slikar oziroma kipar je bil učitelj tega genialnega umetnika? Njegovo kiparsko delo je predstavljeno na sliki 1.



Slika 1

(1 točka)

- E) Imenujte najpomembnejša središča umetnosti tega umetnostnozgodovinskega obdobja v Italiji (dve navedbi).

(1 točka)

- F) Ena najslavnejših umetnin vseh časov je predstavljena na sliki 6 v barvni prilogi. Žal je umetnina zelo poškodovana. Kaj je vzrok hitremu propadanju te umetnine?

(1 točka)

7. BAROČNO SLIKARSTVO

A) Kako imenujemo ikonografski motiv, predstavljen na slikah 8 in 9 v barvni prilogi?

Motiv je sestavni del pasijonskega cikla. Navedite vsaj še dva motiva, ki ju lahko najdemo v tem ciklu.

(1 točka)

B) Sliki 8 in 9 v barvni prilogi sta delo dveh znamenitih baročnih slikarjev. Zapišite njuni imeni.

Slika 8 v barvni prilogi _____

Slika 9 v barvni prilogi _____

(1 točka)

C) Slikarja sta bila sodobnika. Pri obravnavanju istega motiva sta uporabljala različno slikarsko govorico. Zapišite dve tipični značilnosti enega in dve tipični značilnosti drugega slikarja.

Slika 8 v barvni prilogi _____

Slika 9 v barvni prilogi _____

(2 točki)

D) Slikar slike 10 v barvni prilogi je pionir italijanskega baročnega slikarstva. Poimenujte slikarja in njegovo delo.

(1 točka)

E) Navedite vsaj dve novosti, ki ju je avtor dela na sliki 10 v barvni prilogi vnesel v baročno slikarstvo.

(1 točka)

8. POZNAVANJE SLOVENSKE UMETNOSTI

A) Imenujte slikarsko delo na sliki 11 v barvni prilogi in umetnika, ki je to delo ustvaril.

Naslov slike _____

Ime in priimek umetnika _____

(1 točka)

B) Imenujte slikarsko delo na sliki 12 v barvni prilogi in umetnika, ki je to delo ustvaril.

Naslov slike _____

Ime in priimek umetnika _____

(1 točka)

C) V katero slikarsko smer uvrščate predstavljeni deli?
Imenujte dve značilnosti, ki označujeta to slikarsko smer:

(1 točka)

D) S priimki imenujte še dva predstavnika te slikarske smeri na Slovenskem.

(1 točka)

E) Katero slikarsko smer že napoveduje umetnik s prikazanim delom na sliki 12 v barvni prilogi?

(1 točka)

F) Kateri neposredno spoznavni motiv je upodobljen na:

sliki 11 v barvni prilogi _____

na sliki 12 v barvni prilogi _____

Definirajte oba motiva:

(1 točka)

9. POZNAVANJE SECESIJSKE UMETNOSTI

- A) Ob koncu 19. stoletja se je v razvoju umetnosti uveljavila nova umetostna smer, imenovana secesija. V deželah Zahodne Evrope so ji nadeli različna imena. Navedite vsaj še dvoje poimenovanj te smeri.

(1 točka)

- B) Secesijska arhitektura je oblikovala nov likovni jezik. Opišite tri temeljne značilnosti nove arhitekture. Pomagajte si s slikama 1 in 2 ter reprodukcijo 13 iz barvne priloge.



Slika 1



Slika 2

(1 točka)

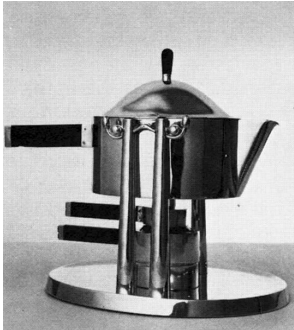
- C) Med arhitekti dunajske secesije izstopa Otto Wagner, tudi avtor postaj dunajske podzemne železnice (slika 13 v barvni prilogi). Wagner je bil učitelj znanega slovenskega arhitekta, ki je na Dunaju ustvaril eno svojih prvih velikih umetnin, prikazano na sliki 3. Poimenujte slovenskega arhitekta in njegovo dunajsko secesijsko delo.



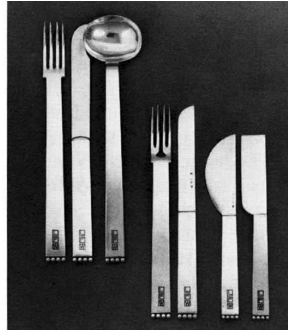
Slika 3

(1 točka)

- D) Secesijska umetnost se je uveljavila na najrazličnejših področjih umetnostnega ustvarjanja. Ob slikah 4, 5, 6, 7 in sliki 14 v barvni prilogi navedite do tedaj zapostavljena področja, ki so postala predmet zanimanja secesijskih umetnikov.



Slika 4



Slika 5



Slika 6



Slika 7

(2 navedbi za 1 točko)

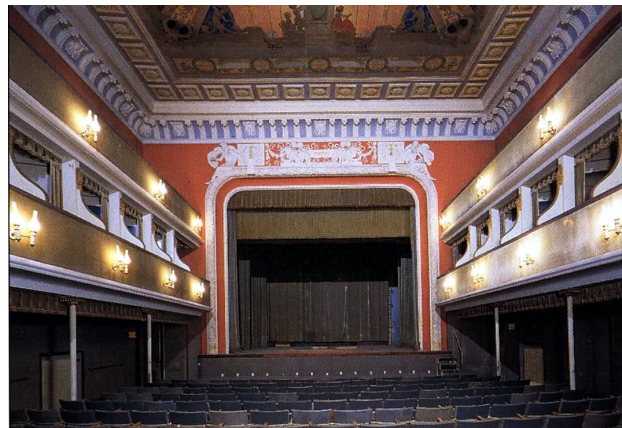
- E) Na Dunaju je v tem času ustvarjal slikar, čigar delo kaže številne tipične značilnosti secesijske umetnosti (slika 15 v barvni prilogi). Zapišite njegovo ime in navedite vsaj tri značilnosti njegovega slikarstva.

(1 točka)

- F) Secesija se je uveljavila tudi na Slovenskem, predvsem na področju arhitekture. Navedite tri secesijske stavbe, ki so nastale na slovenskih tleh. Pomagajte si tudi s slikama 8 in 9 ter reprodukcijo 16 iz barvne priloge.



Slika 8



Slika 9

(1 točka)

PRAZNA STRAN

PRAZNA STRAN