



Roy Lichtenstein, Spray Can

Vsebina:

- Neposredno spoznavni motivi: Profani motiv – žanr

Temeljne likovne prvine:

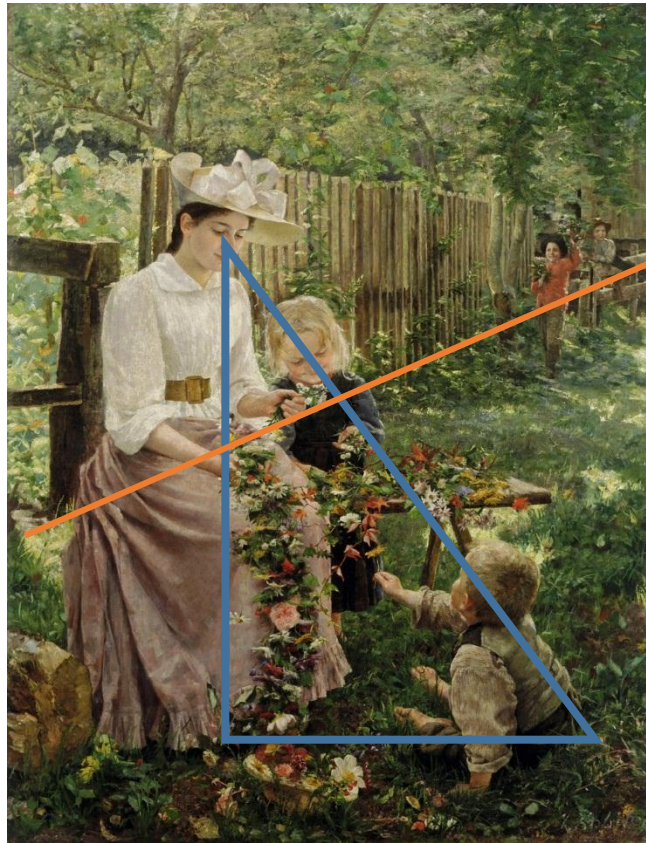
- Točka: površina sestavljena iz samih točk
- Linija: geometrijska (snop spreja), organska (roka)
Poudarjena, dobro vidna
Debela, po nekod prekinjena
- Svetloba: ostra
- Barve: tople, intenzivne
- Površina: gladka, jasna
- Telesnost: oblost nakazana z linijami
- Prostor: ustvarjen s prekrivanjem
- Perspektiva: /

Kompozicija:

- Diagonalna, piramidalna, simetrična

Morfološki slog:

- Ploskovit



Ivana kobilca, Poletje

Vsebina:

- Neposredno spoznavni motivi: Profani motiv – žanr, skupinski portret, eksterier, tihožitje, krajina

Temeljne likovne prvine:

- Točka: lisa (nanosi barve s čopičem)
- Linija: organska
dobro vidna, zabrisana
tanka
- Svetloba: mehka (senčenje, učinek svetlobe v senci)
- Barve: toplo-hladni kontrast
- Površina: zabrisana, polna detajlov, gladka
- Telesnost: oblost nakazana s senčenjem
- Prostor: ustvarjen s prekrivanjem, veliko-malo
- Perspektiva: Barvna perspektiva

Kompozicija:

- Piramidalna, diagonalna,

Morfološki slog:

- Slikovit



Claude Monet, Mak

Vsebina:

- Neposredno spoznavni motivi: Profani motiv – žanr, krajina,

Temeljne likovne prvine:

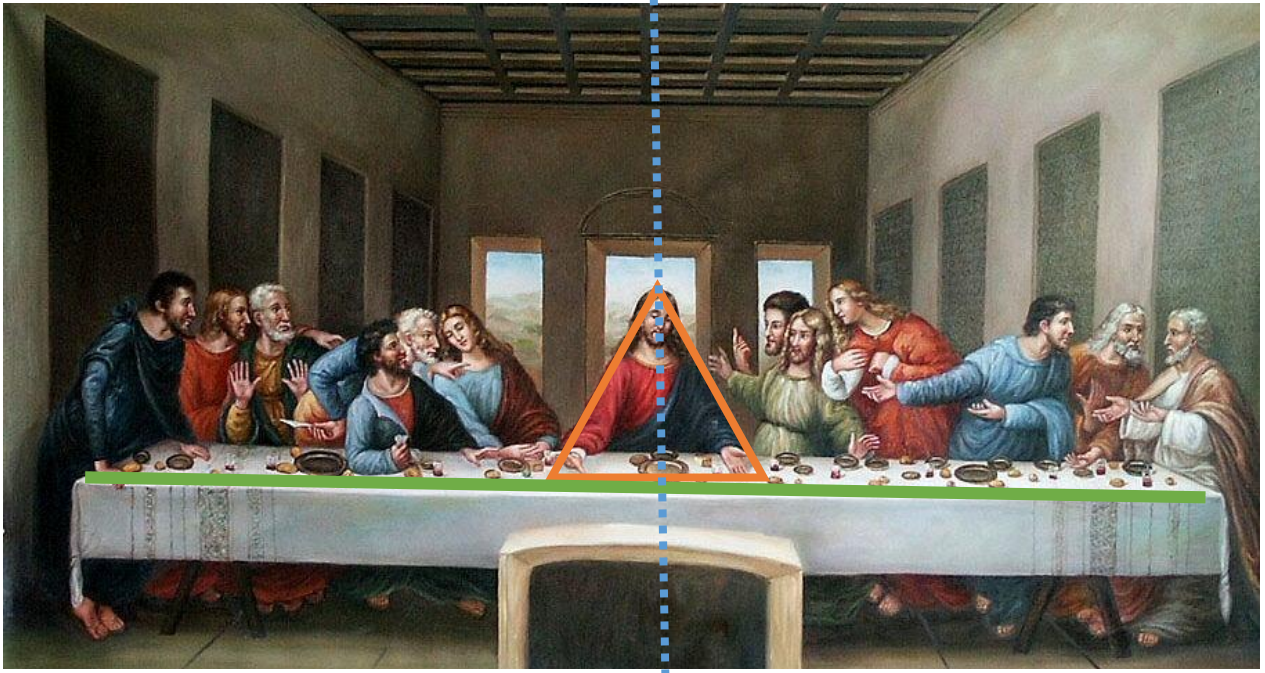
- Točka: lisa (nanosi barve s čopičem)
- Linija: organska
zabrisana
tanka
- Svetloba: mehka (senčenje)
- Barve: toplo-hladni kontrast
- Površina: zabrisana, gladka
- Telesnost: oblost nakazana s senčenjem
- Prostor: ustvarjen s prekrivanjem, veliko-malo, detajli, zrak, ekrani
- Perspektiva: Barvna perspektiva

Kompozicija:

- Linearna, simetrična (nebo, travnik)

Morfološki slog:

- Slikovit



Leonardo da Vinci, Zadnja večerja

Vsebina:

- Neposredno spoznavni motivi: Nabožen motiv

Temeljne likovne prvine:

- Točka: lisa
- Linija: organska, geometrijska
zabrisana
tanka, oklepa neko obliko
- Svetloba: mehka (senčenje), svetlo temni kontrast
- Barve: toplo-hladni kontrast
- Površina: zabrisana, gladka
- Telesnost: oblost nakazana z linijami, senčenjem
- Prostor: ustvarjen s prekrivanjem
- Perspektiva: Linearna perspektiva

Kompozicija:

- Simetrična (črtkano), linearna, trikotna

Morfološki slog:

- Plastični