

PREBIVALSTVO REPUBLIKE SLOVENIJE

1956-2006

STATISTIČNA NALOGA

Odločila sem se preučiti in predstaviti gibanje prebivalstva Republike Slovenije med leti 1956 in 2005. Potrebne podatke sem dobila na strani Statističnega urada Republike Slovenije, internetna povezava pa je dostopna [tukaj](#).

1956	1545591	1981	1917469
1957	1556521	1982	1924877
1958	1566979	1983	1933104
1959	1576204	1984	1942802
1960	1580145	1985	1973151
1961	1595450	1986	1980718
1962	1604980	1987	1989462
1963	1614414	1988	1999988
1964	1630553	1989	1999404
1965	1650413	1990	1998090
1966	1669606	1991	2001768
1967	1690939	1992	1995832
1968	1703708	1993	1990623
1969	1714022	1994	1988850
1970	1726513	1995	1987505
1971	1738101	1996	1991169
1972	1751506	1997	1986848
1973	1766125	1998	1982603
1974	1782470	1999	1985557
1975	1800022	2000	1990272
1976	1819276	2001	1992035
1977	1839358	2002	1995718
1978	1862620	2003	1996773
1979	1882304	2004	1997004
1980	1901208	2005	2001114

razred x_k	število prebivalstva	f_k	f_k'	F_k	F_k'
1	1500001-1600000	6	0,12	0	0
2	1600001-1700000	6	0,12	6	0,12
3	1700001-1800000	7	0,14	12	0,24
4	1800001-1900000	5	0,10	19	0,38
5	1900001-2000000	24	0,48	24	0,48
6	2000001-2100000	2	0,04	48	0,96

razred x_k	število prebivalstva	f_k	$x_k - \bar{x}$	$(x_k - \bar{x})^2$	$f_k(x_k - \bar{x})^2$
1	1500001-	6	-	3247968092	19487808557

	1600000		180221 2	944	664
2	1600001- 1700000	6	- 180221 1	3247964488 521	19487786931 126
3	1700001- 1800000	7	- 180221 0	3247960884 100	22735726188 700
4	1800001- 1900000	5	- 180220 9	3247957279 681	16239786398 405
5	1900001- 2000000	24	- 180220 8	3247953675 264	77950888206 336
6	2000001- 2100000	2	- 180220 7	3247950070 849	64959001416 98

Aritmetična sredina

Vsoto vseh vrednosti delimo s številom teh vrednosti.

$$\bar{x} = = 1802213$$

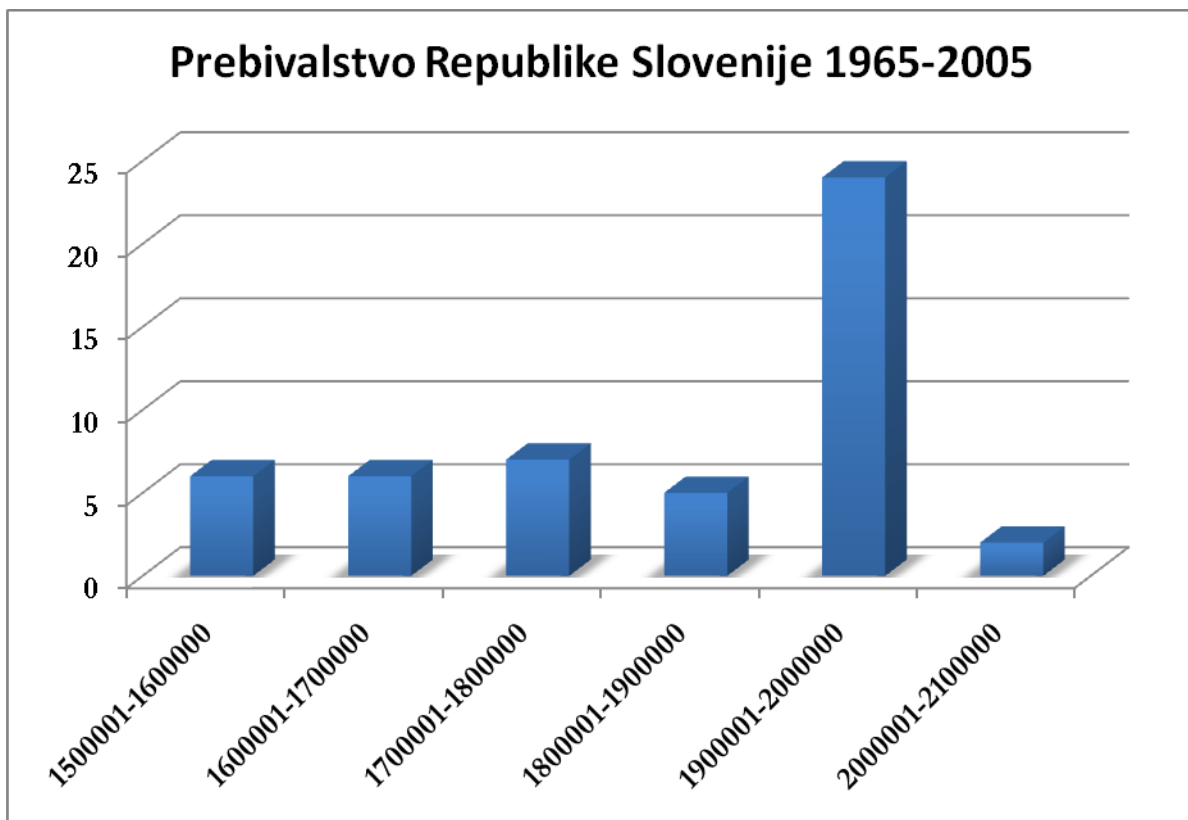
Modus

Pri danih podatkih se nikoli večkrat ne pojavi ista vrednost, zato ne moremo določiti modusa.

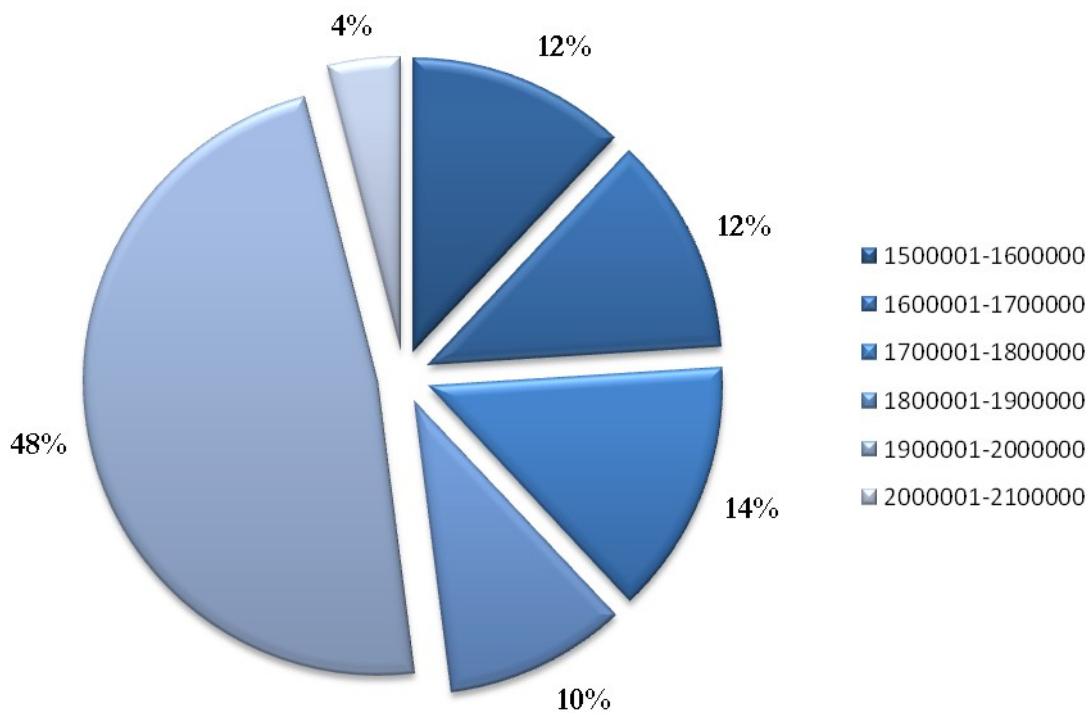
Mediana

Ker imamo sodo število podatkov (50), jih najprej razvrstimo o vrsti od najmanjšega do največjega, potem pa vzamemo aritmetično sredino srednjih dveh podatkov.

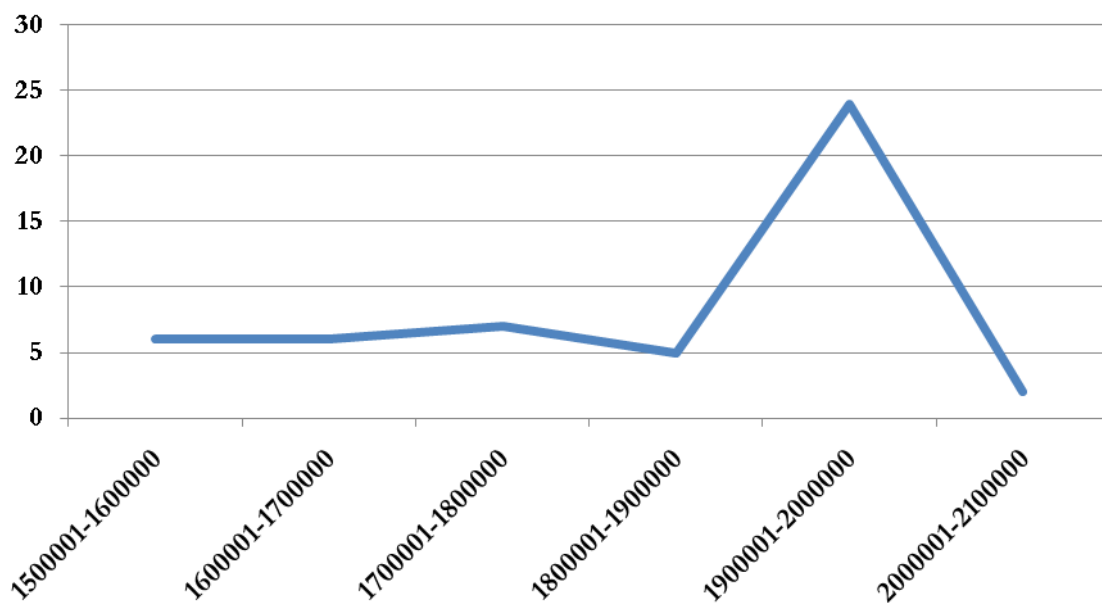
$$Me = = 1909339$$



Prebivalstvo Republike Slovenije 1956-2005



Prebivalstvo republike Slovenije 1956-2005



ZAKLJUČEK IN KOMENTAR

Pri izdelavi statistične naloge sem poglobila svoje znanje uporabe programa Microsoft Excel, prav tako pa sem lahko na konkretnem primeru uporabljala znanje o statistiki.

Za tematiko gibanja prebivalstva sem se odločila, ker mi je zanimivo opazovati, kako se je slovenska populacija skozi desetletja povečevala, prav tako pa je bolje videti grafični prikaz kot le suhoparne številke. Naloga se mi je zdela zanimiva.

Hana Čeferin, 1.D