

5/8

Mlečni zobje
&
Zobna okluzija

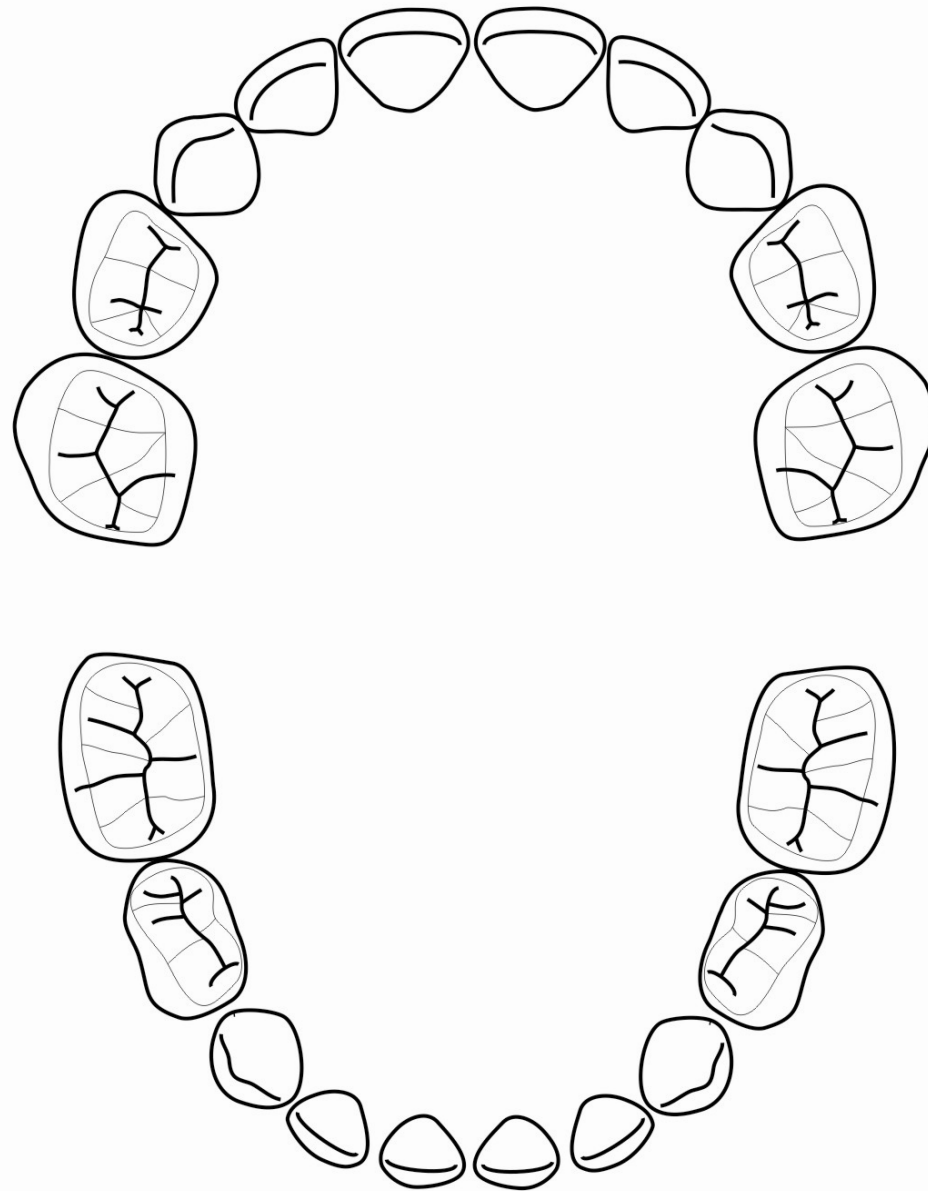
Asist. Tomaž Hitij, dr.dent. med.



Srednja zdravstvena šola Ljubljana

Lj, 10.1.2011

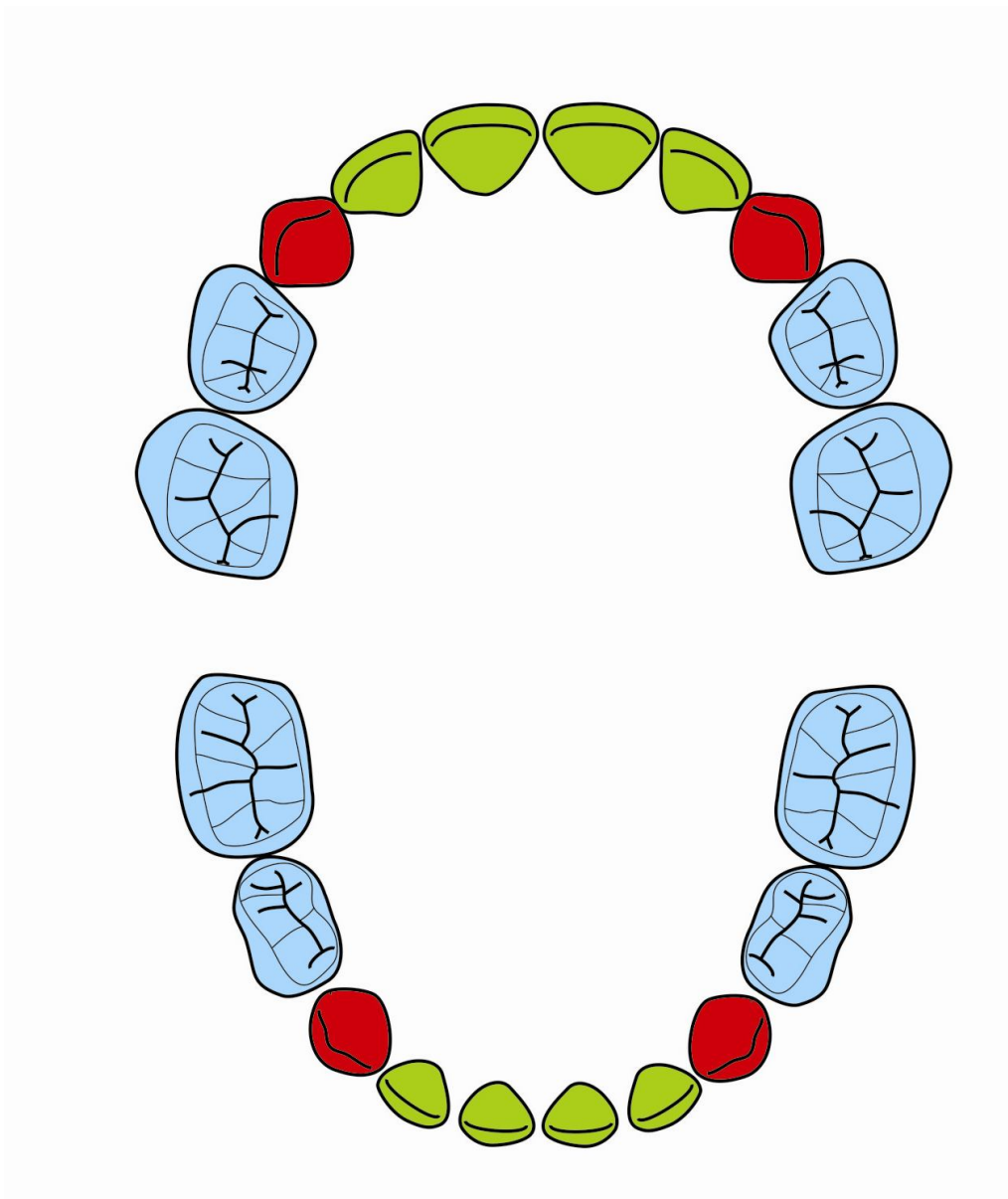
Mlečni zobje



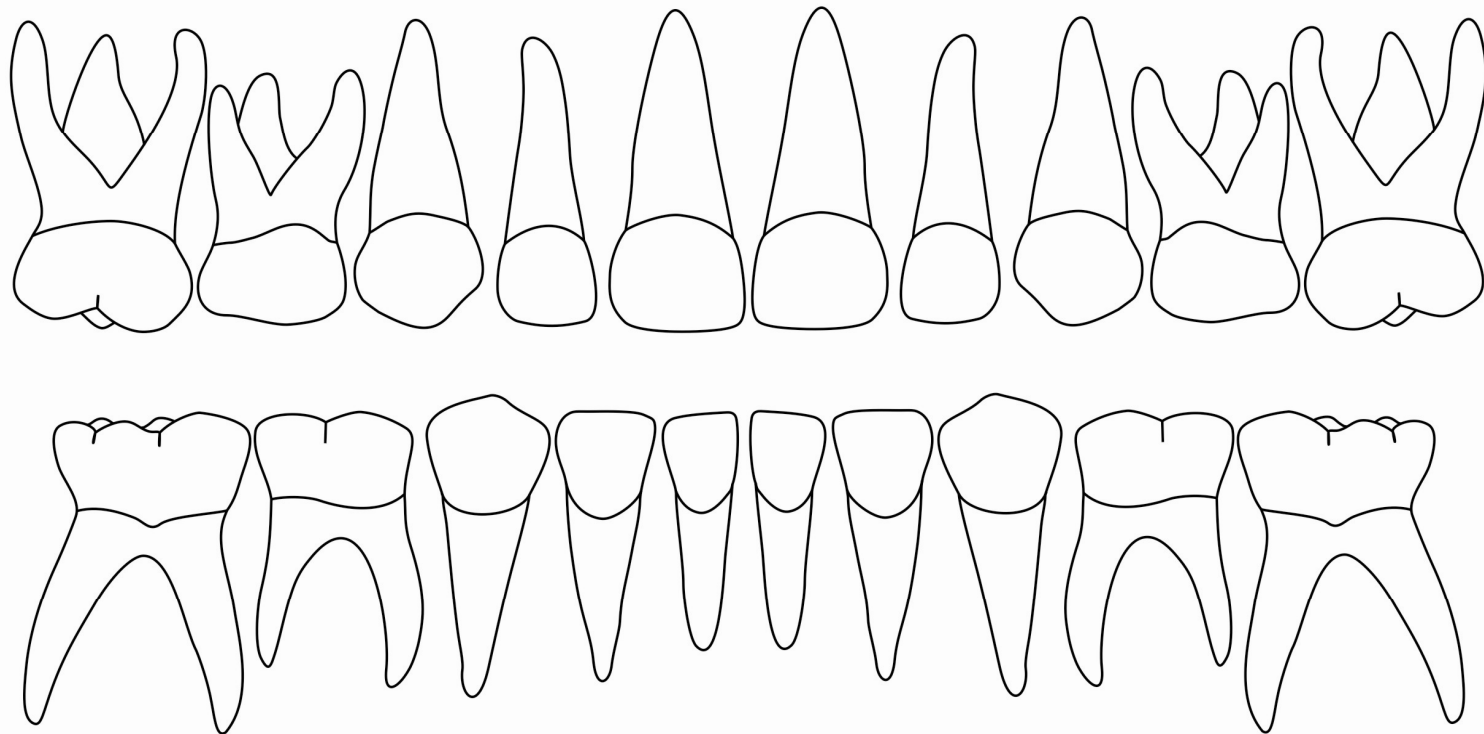
Zobna formula za
mlečne zobe

M2	C1	I2		I2	C1	M2
<hr/>						
M2	C1	I2		I2	C1	M2

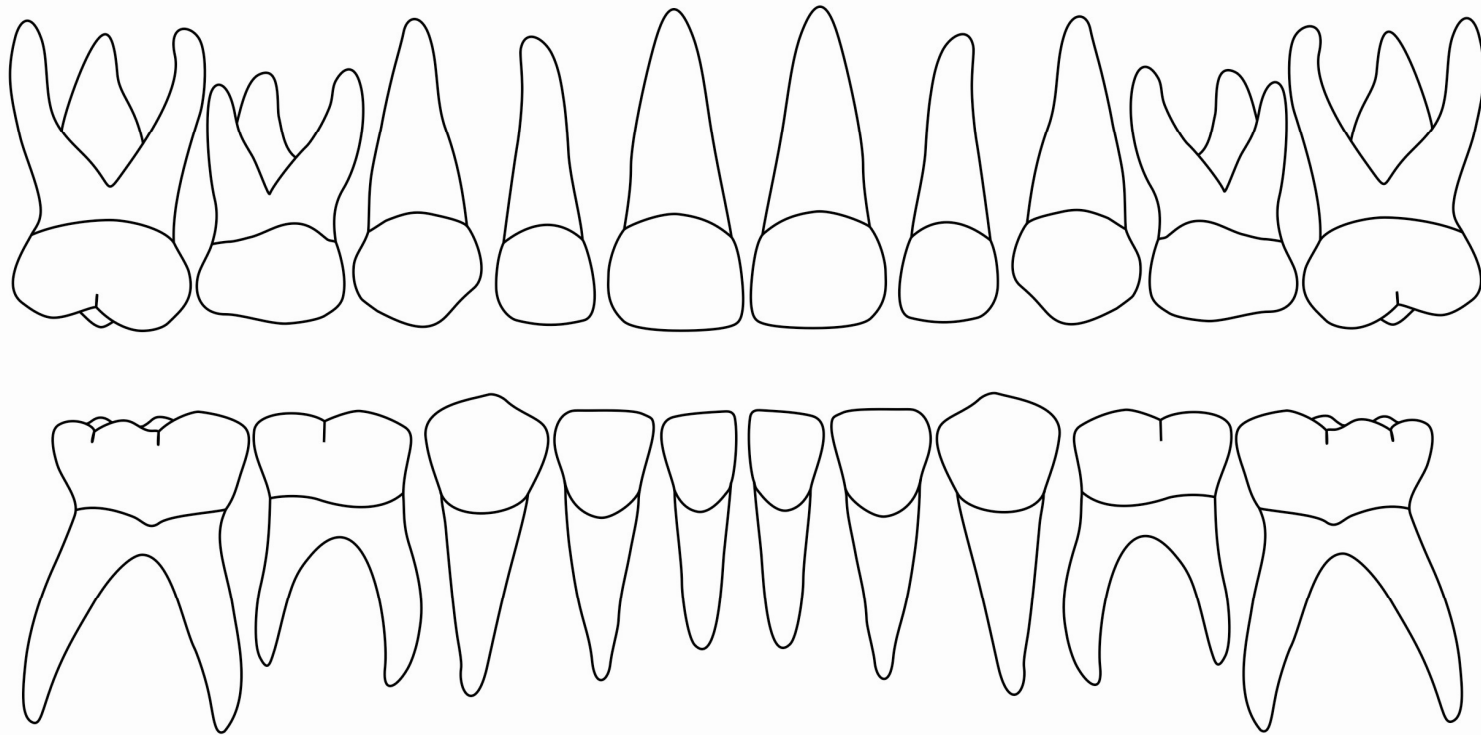
= 20 mlečnih zob



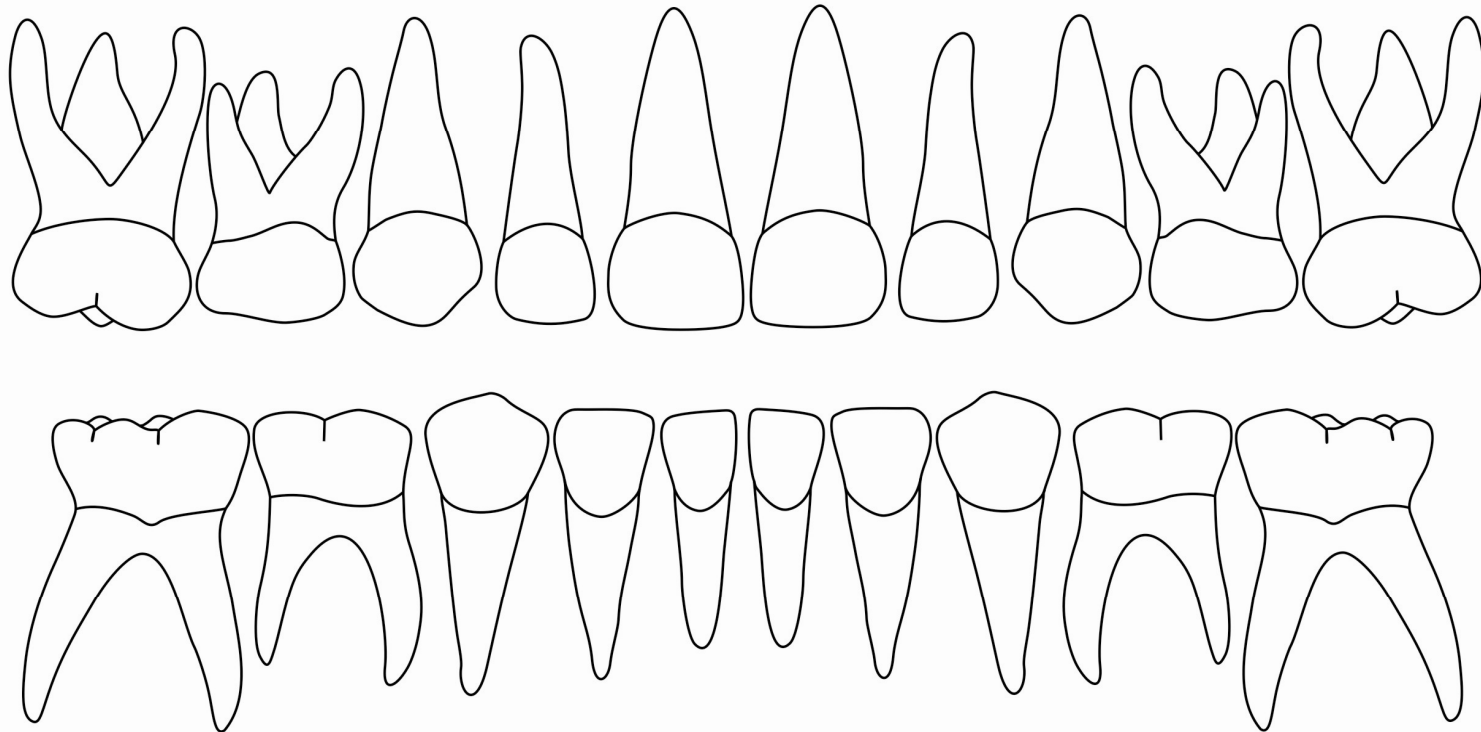
- Manjši od stalnih zob
- Zobna krona je mlečno bele barve



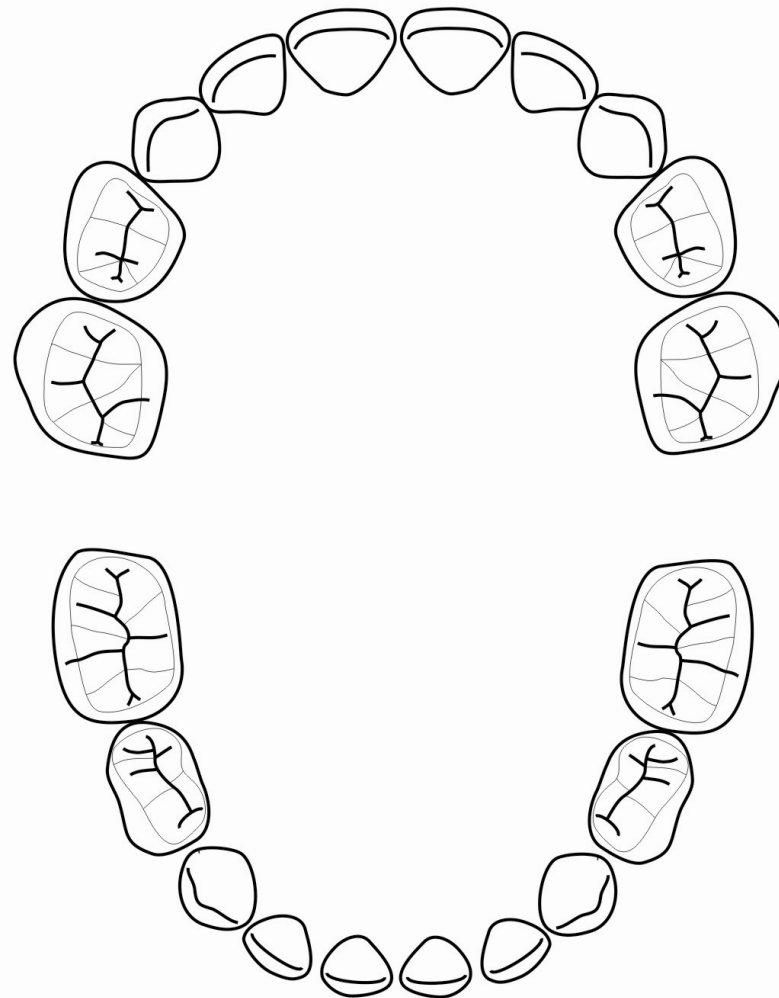
- Zobne krone so podobno oblikovane kot pri stalnih zobeh:
 - normalna značilnost krivulje
 - značilnost kota
 - normalna značilnost tuberkla



- Sekalci: na griznih robovih ni trikonodontije
- Kočniki: vrški so bolj zaobljeni



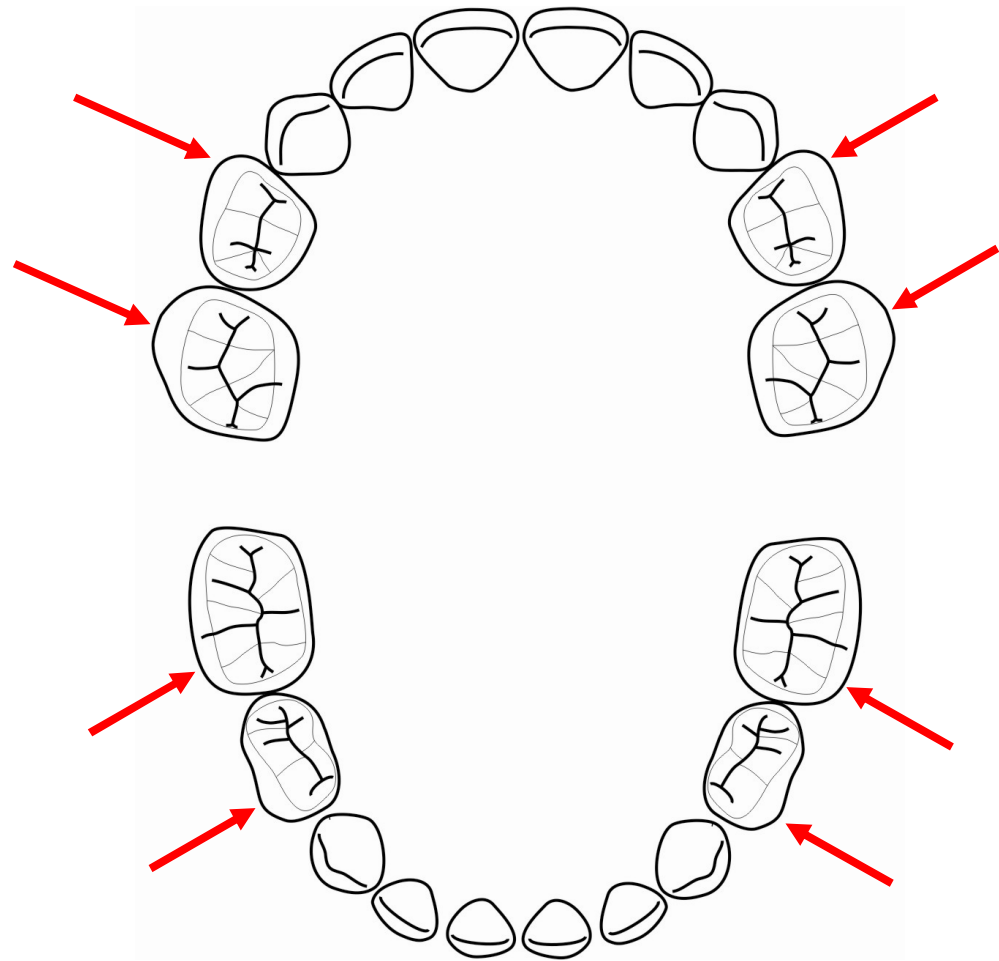
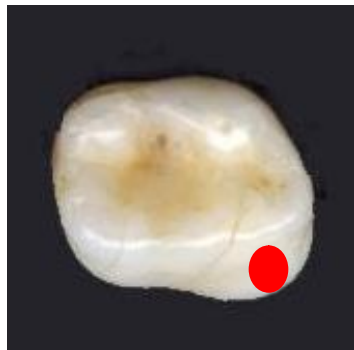
- Oblikovna in velikostna raznolikost je manjša kot pri stalnih zobeh



- krone so na zobnem vratu izbočene = CINGULUM BASALE



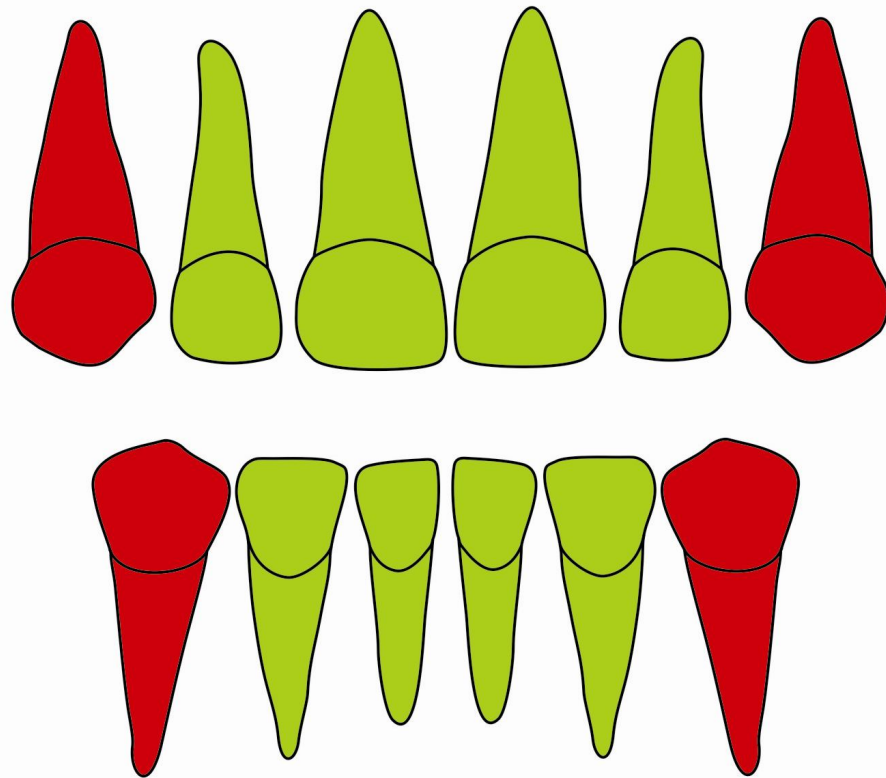
- Izbočenje je v mezialni polovici bukalne ploskve še posebej izrazito = **TUBERCULUM MOLARE**



Korenine

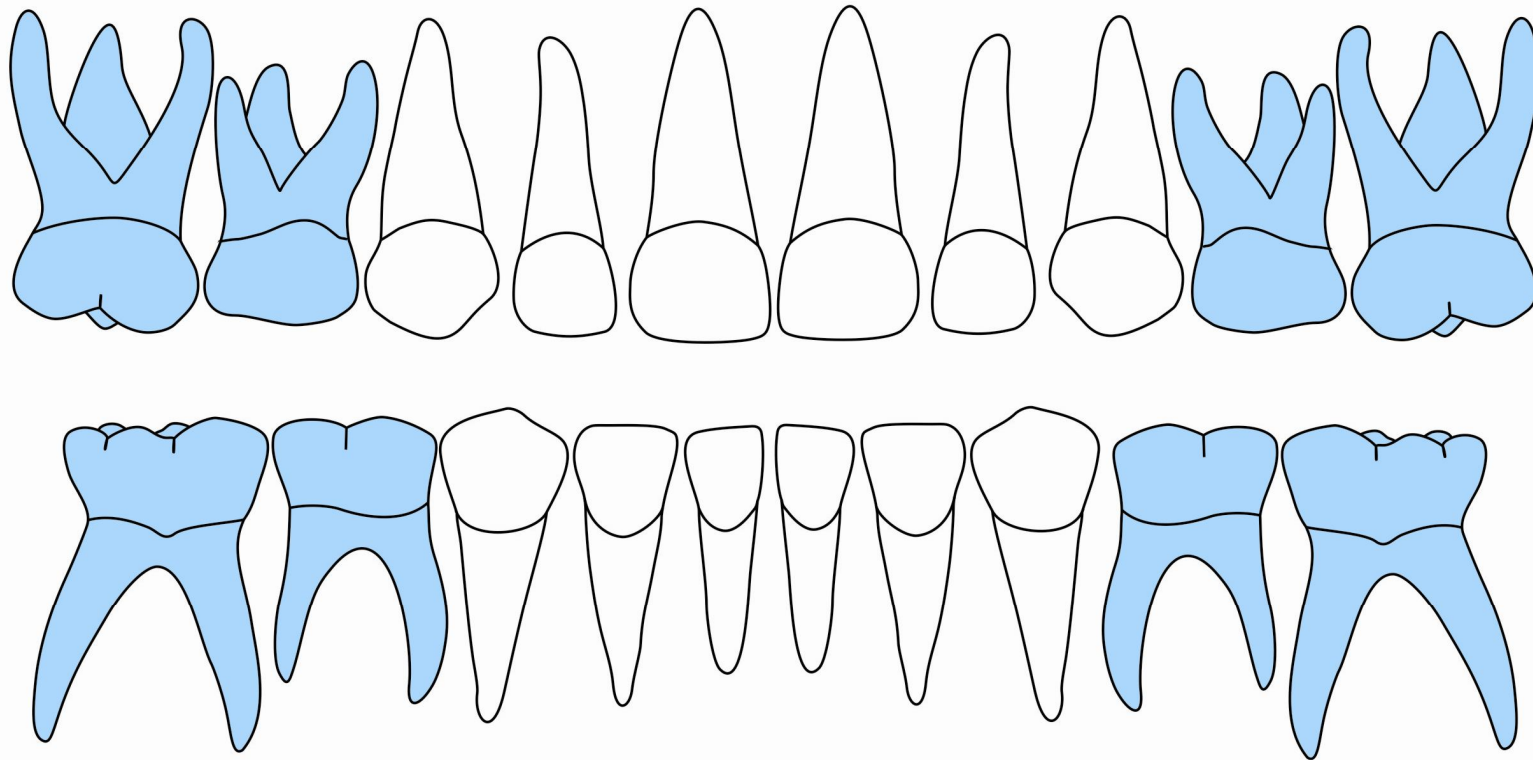
- Sekalci → 1 korenina
- Podočniki → napogosteje 1 korenina, redkeje 2 korenini

Značilnost korenine



- Zgornji kočniki → 3 korenine
- Spodnji kočniki → 2 korenini

Široki medkoreninski prostor za zasnove stalnih zob



Pulpina votlina

- Zaradi tanjše dentinske stena
- Pulpni prekat, kanali in divertikli so večji kot pri stalnih zobeh



Mlečni zgornji levi prvi in drugi sekalec



Mlečni spodnji desni prvi in levi drugi sekalec



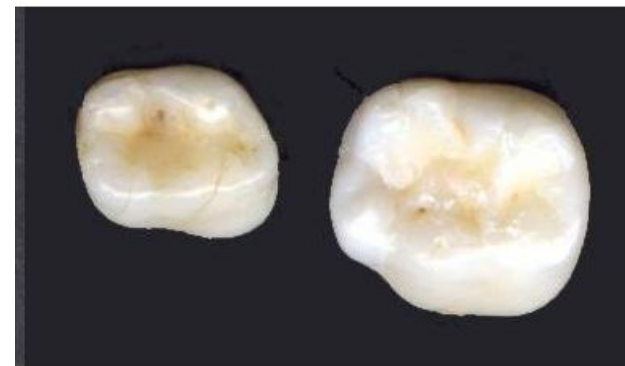
Mlečni zgornji in spodnji levi podočnik



Mlečni zgornji levi drugi in prvi kočnik

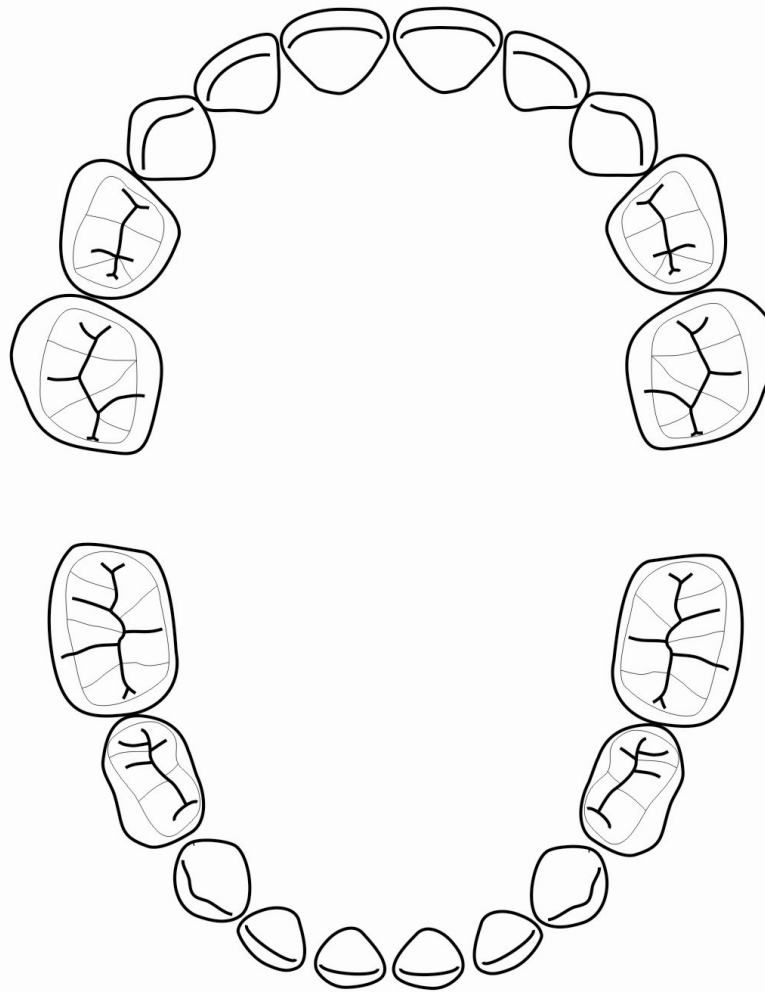


Mlečni spodnji desni prvi in drugi kočnik

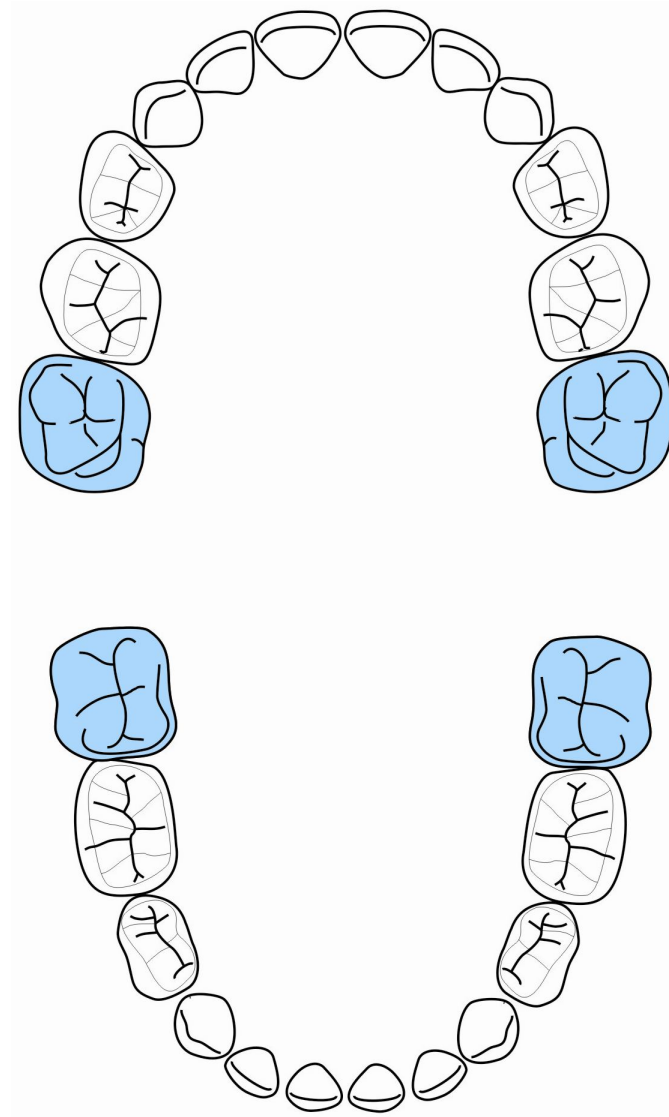


Mešana denticija

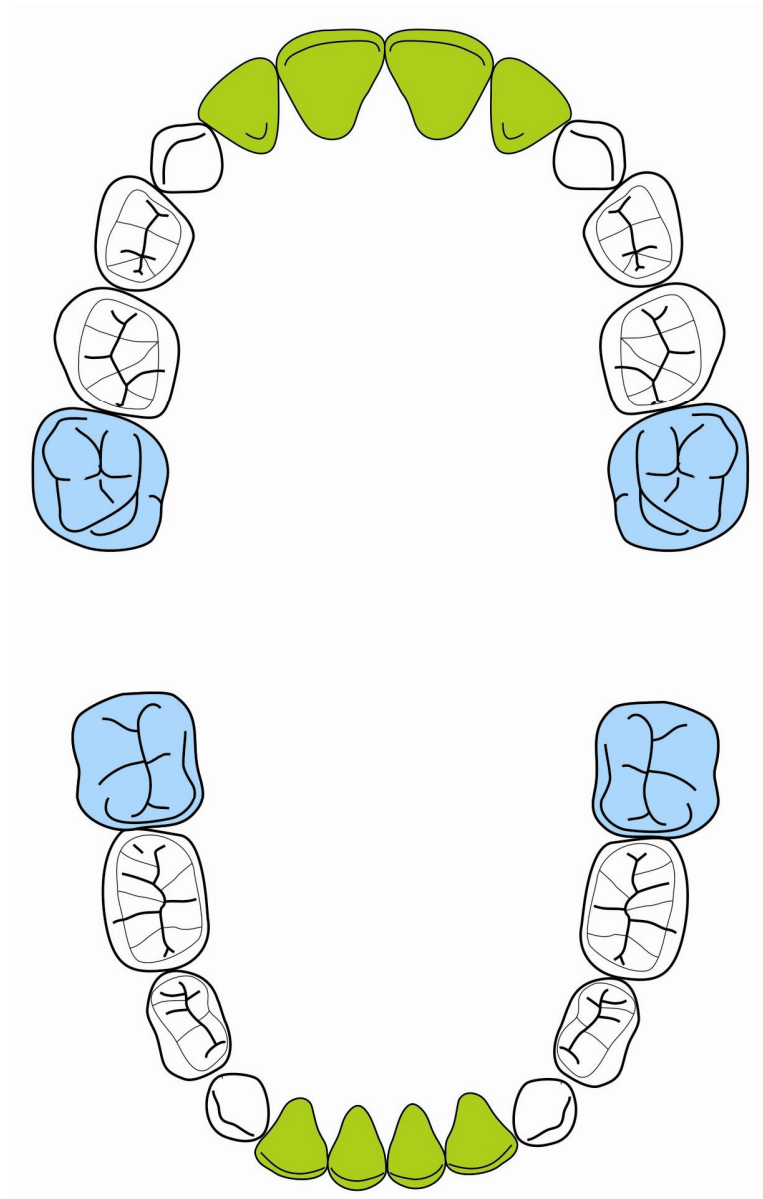
- **Do 5. leta so v ustih samo mlečni zobje**



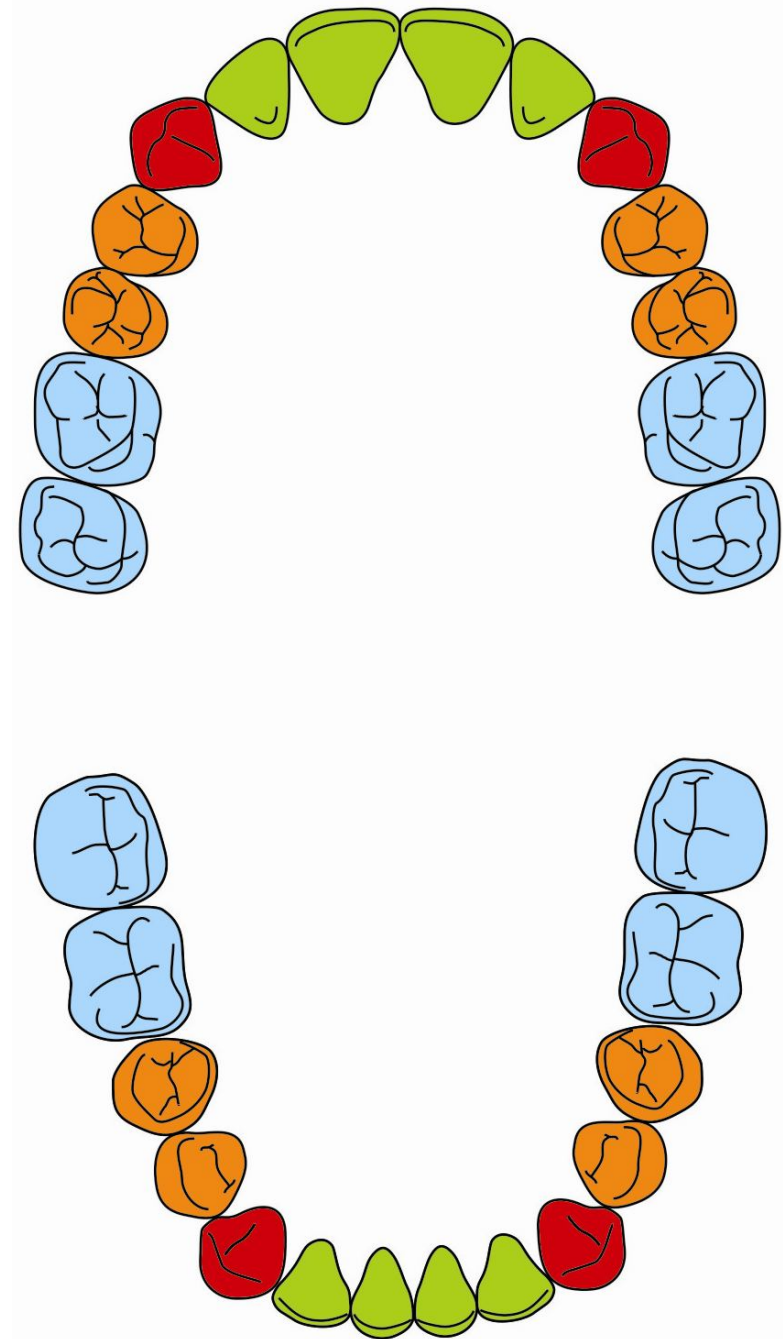
- **Okrog 6. leta izrastejo šestice za mlečnimi peticami**



- Med 6. in 9. letom
izrastejo stalni sekalci

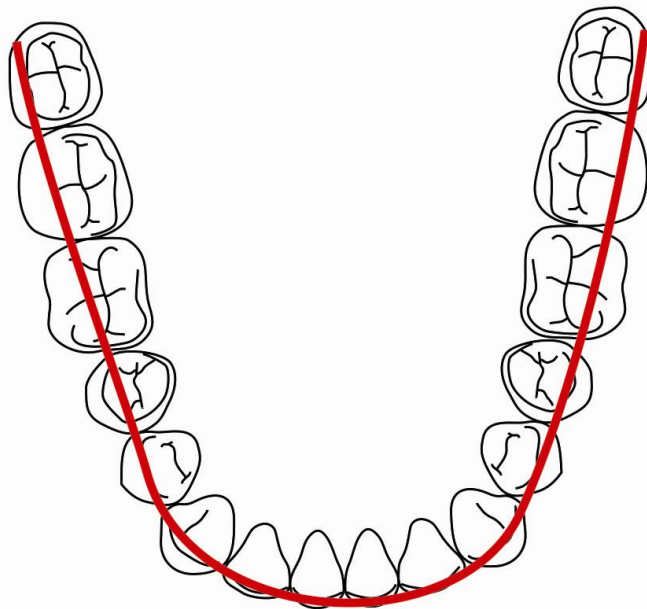
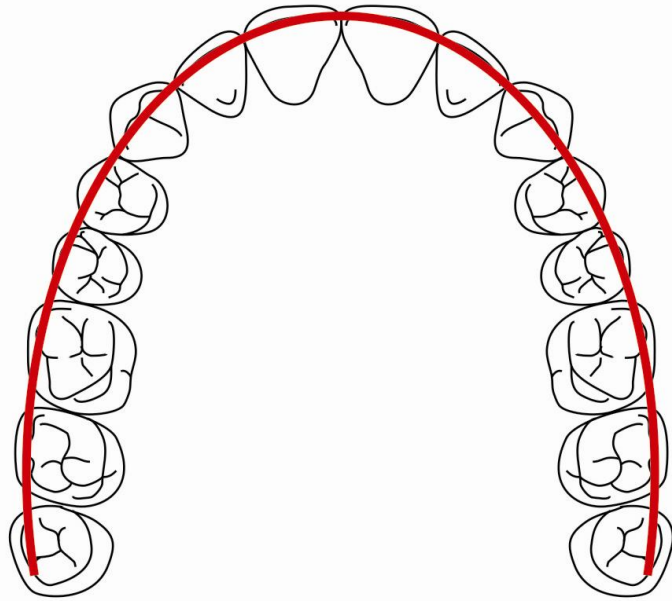


- Med 10. in 13. letom izraste najprej stalna štirica, nato petica podočnik in sedmica



Zobna okluzija

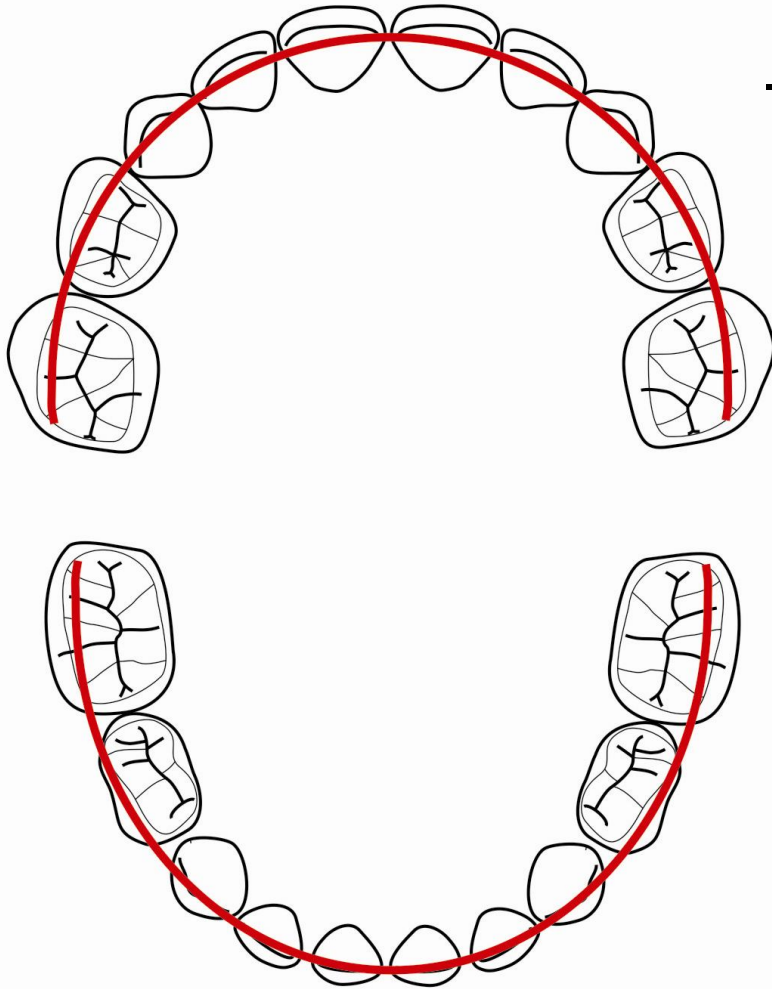




Zobni lok

Značilnosti zobnih lokov:

- Zobje se dotikajo
- Stalno zobovje:
 - zgornji lok → elipsa
 - spodnji lok → parabola



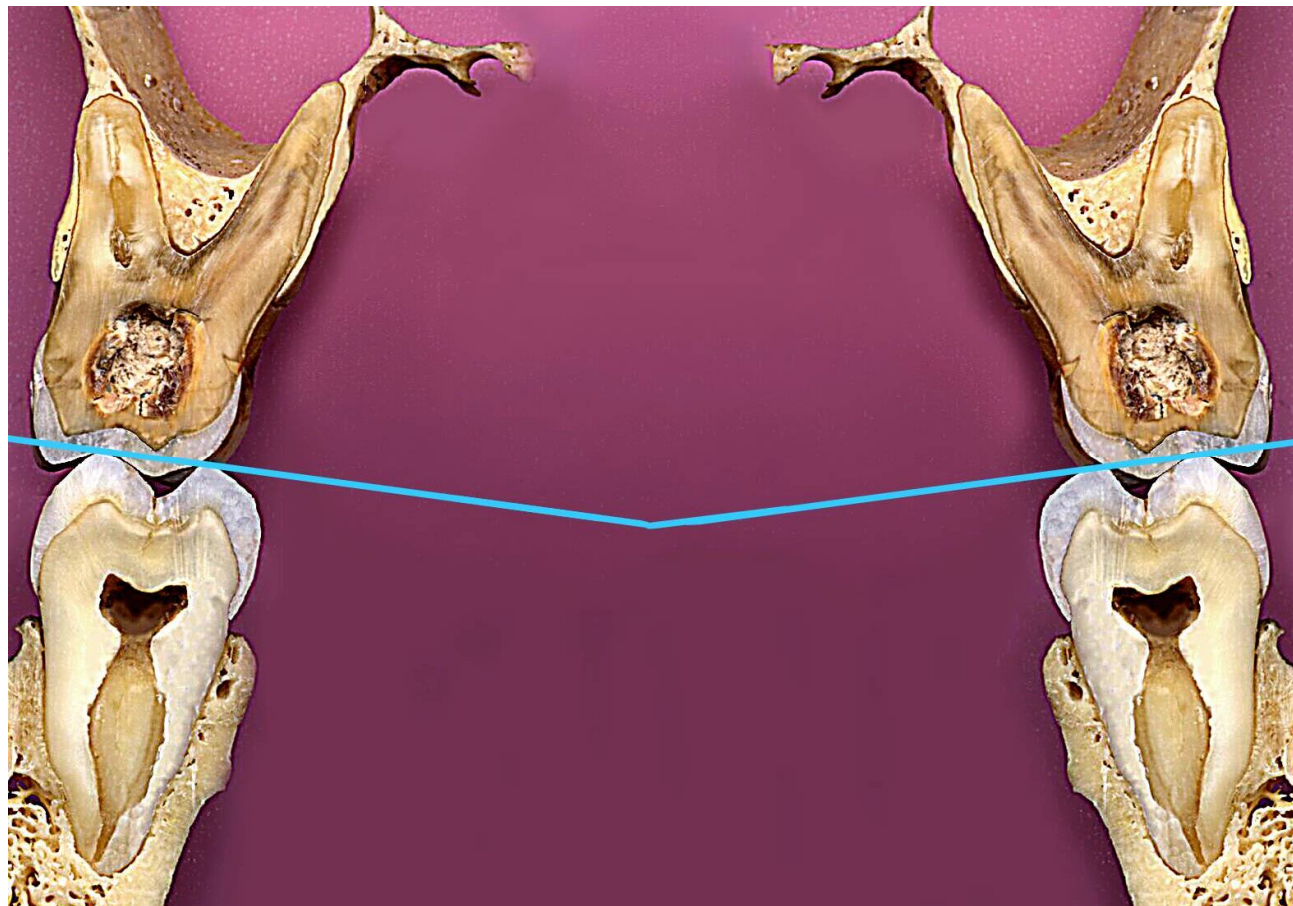
- Mlečno zobovje:
 - zgornji in spodnji lok → polkrog

Naklon zob

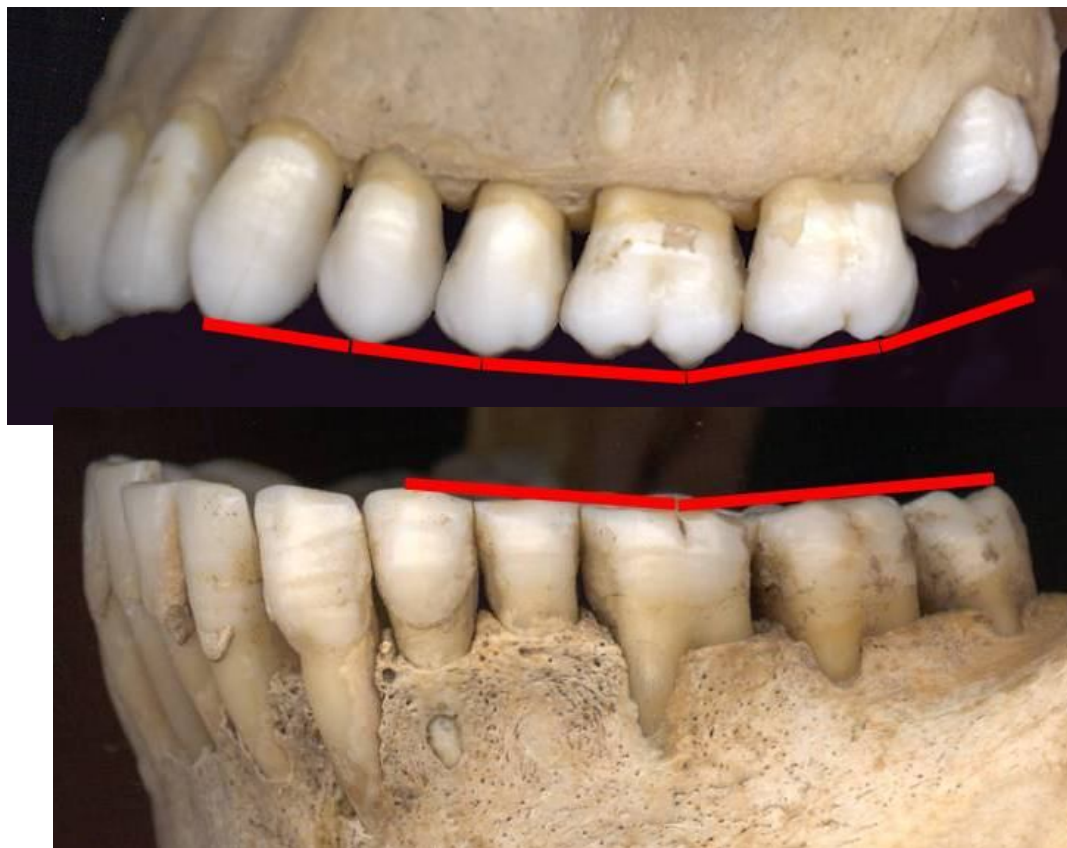
- Zgornji sekalci
→ bukalno (do 30°)
- Spodnji sekalci
→ navpično



- Spodnji kočniki so z krono nagnjeni nekoliko oralno, zgornji nekoliko lingvalno
→ Črta, ki poteka po njihovih griznih ploskvah, je izbočena proti jeziku = MOSONOVA ali WILSONOVA KRIVULJA

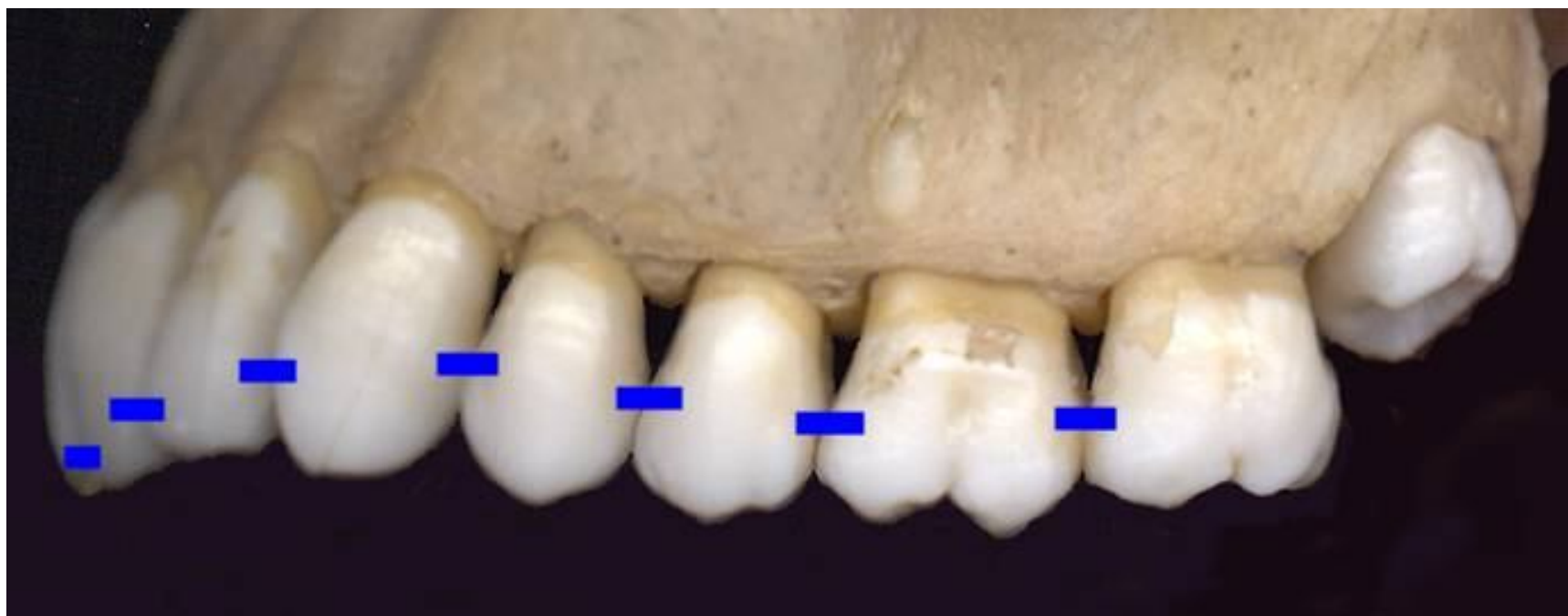


- Kriva črta, ki poteka po griznih ploskvah od podočnika do osmice = SPEJEVA KRIVULJA



Medzobni stiki ali kontakti

- Naloge
 - Zaščita medzobne papile in medzobnega grebena
 - Prenos griznih pritiskov med zobmi



ANTAGONISTI

- Vsak zob (razen sp 1 in zg 8) okludira z dvema antagonistoma
 - glavni antagonist (istoimenski)
 - stranski antagonist



CENTRALNA ali SREDIŠČNA OKLUZIJA ali INTERKUSPIDACIJSKI POLOŽAJ

- Ploskovno največji stik sp. in zg. zob
 - Somerno skrčenje mišic
- Incizalni previs 2-3 mm



FIZIOLOŠKA MIRNA LEGA

- 1-2 mm razdalje
- Zobje niso v stiku
- Ustnici se dotikata črtno

Zobna artikulacija in žvečenje

- Drsni stik zgornjih in spodnjih zob med premikom sp
čeljusti
- Naprej – propulzija
- Nazaj – retropulzija
- Levo/desno (lateropulzija)

ŽVEČENJE

- Cikli
 1. Razmik
 2. Premik v levo/desno stran
 3. Primik
 - Delovna stran
 - Balančna stran
 4. Zdrs v centralno okluzijo

