

4/8

Stalni kočniki

Asist. Tomaž Hitij, dr.dent. med.

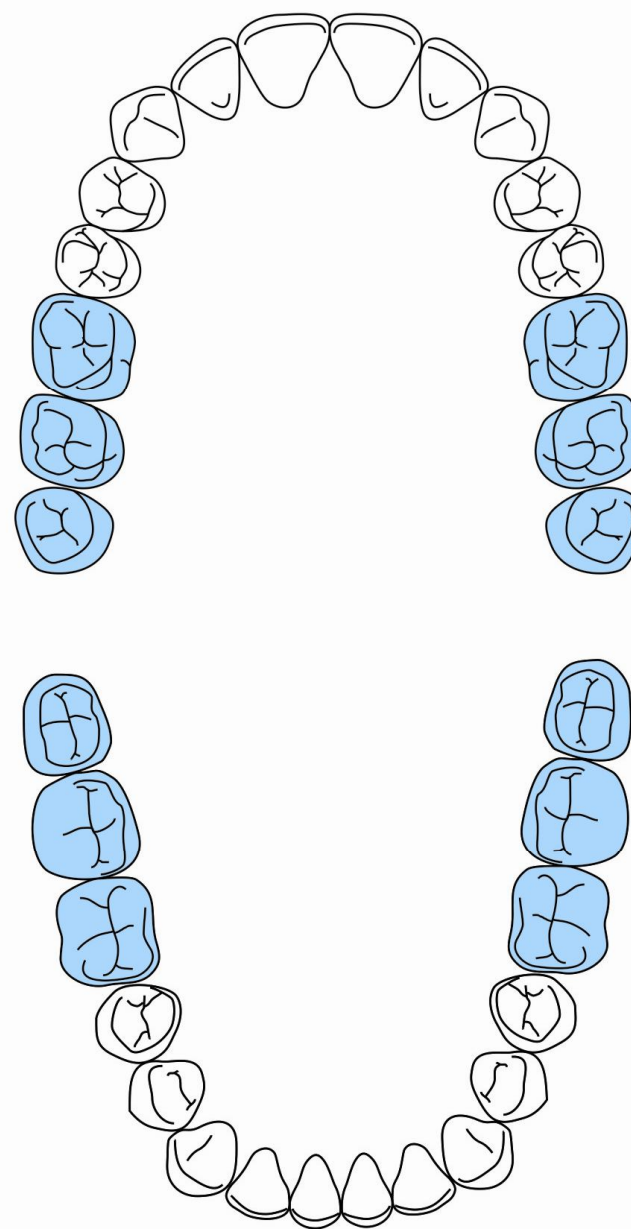


Srednja zdravstvena šola Ljubljana

Lj, 3.1.2011

Stalni kočniki

- kočnik = molar
- Obsežna grizna ploskev
- 3 do 6 vrškov
- 2 do 3 korenine
- Naloge:
 - z njimi žvečimo hrano
 - vzdržujejo grizno višino
 - podpirajo lice



Prvi zgornji stalni kočnik

Zobna krona

Grizna ploskev:

- 4 vršički

MP vršek ali arhikonus

MB vršek

DB vršek

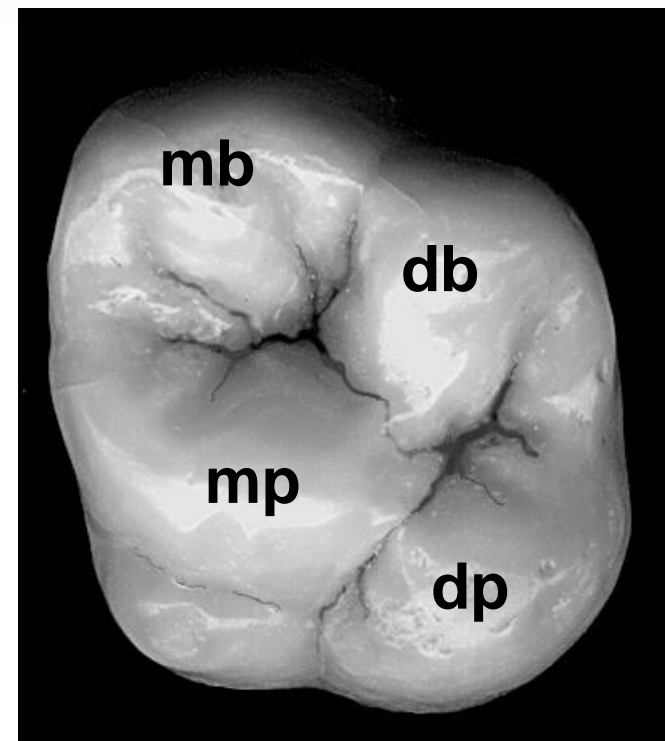
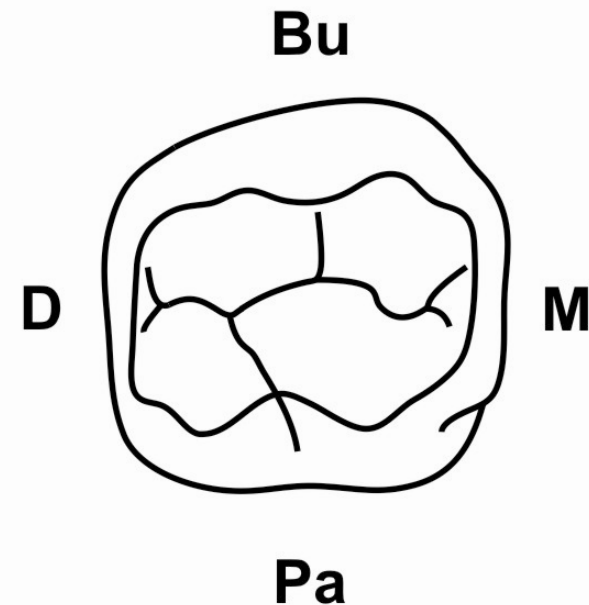
DP vršek ali hipokonus

- 5 vrškov

4 + Carabellijev vršek

- 3 vrške (zelo redko)

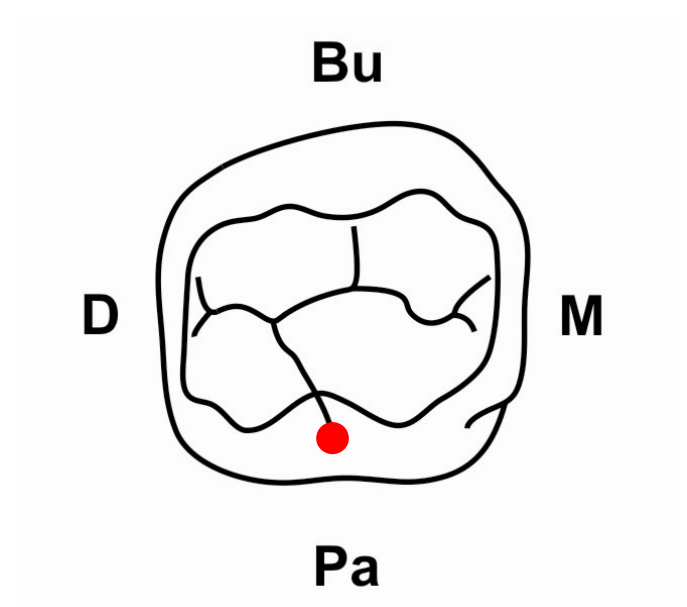
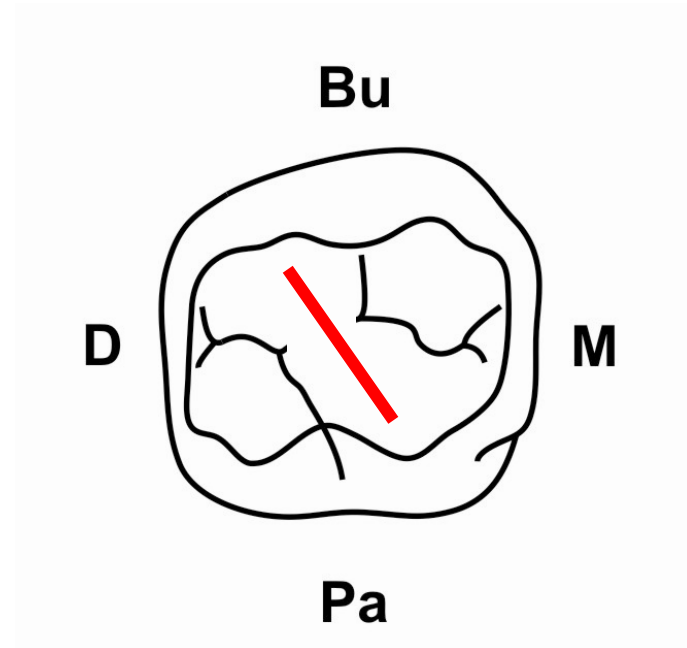
manjka DP vršek



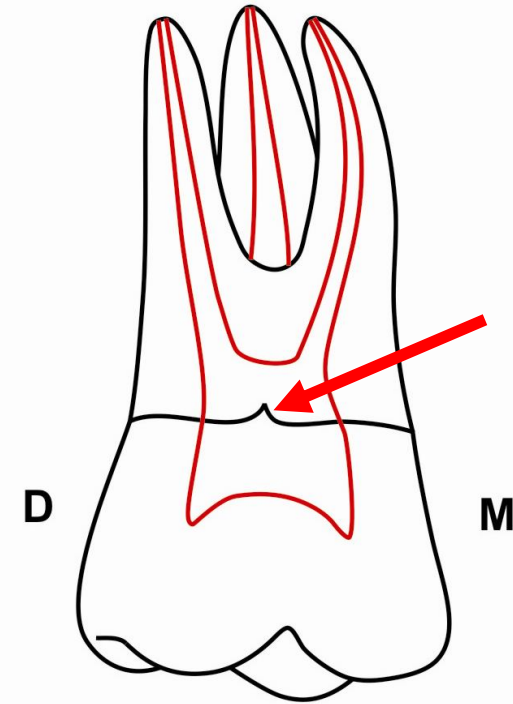
MP in DB vršek lahko povezuje
poševni greben (crista obliqua)

Fisurni sistem ima obliko
poševne črke H (na sredini
ga lahko popolnoma predeli
poševni greben).

Fisura prehaja na palatinalno
ploskev in se lahko zaključi s
slepo jamico.

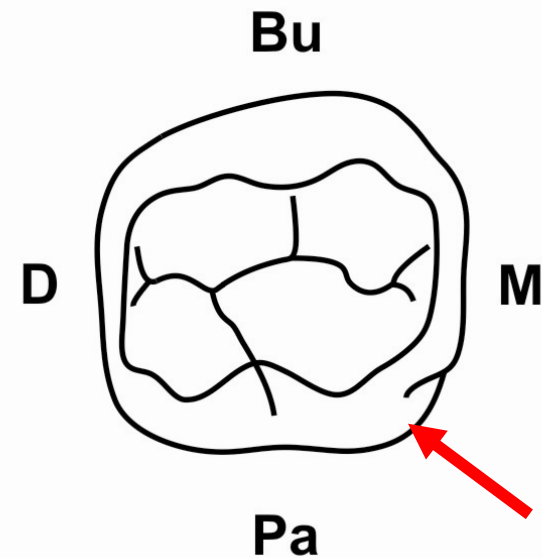


V potek sklenisko-cementne meje lahko sega v na nekoliko apikalneje in tvori **skleninski jezik**.



Carabellijev znak pod MP vrškom:

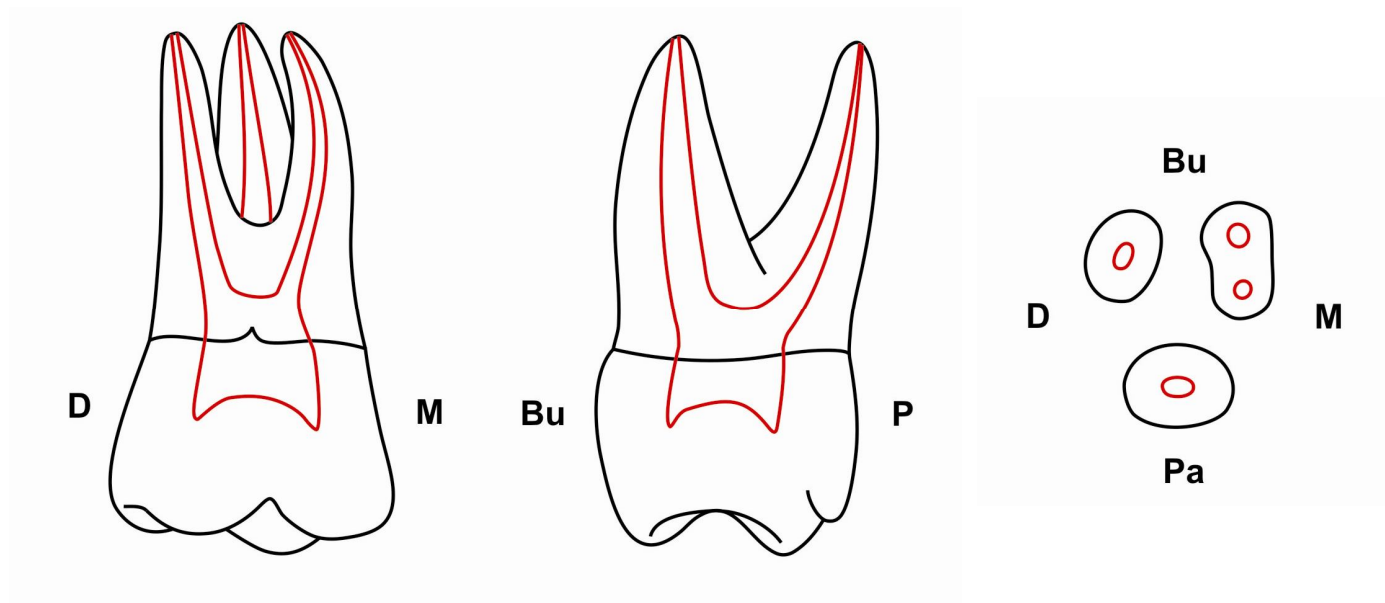
- 2/3 negativen → vdolbinica brazda ali majhna izboklinica
- 1/3 pozitiven → vršiček





Zobne korenine

- 3 korenine (MB, DB in P)
- DB in P korenina sta v nekaj % zraščeni (druge kombinacije so zelo redke)
- Koreninske konice ličnikov in kočnikov so lahko blizu dna obnosne votline ali segajo vanjo

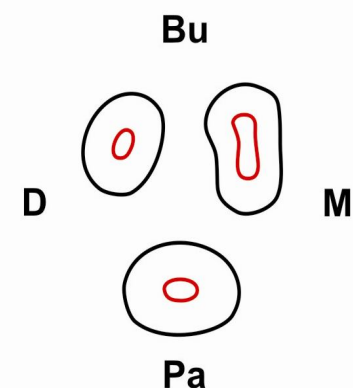
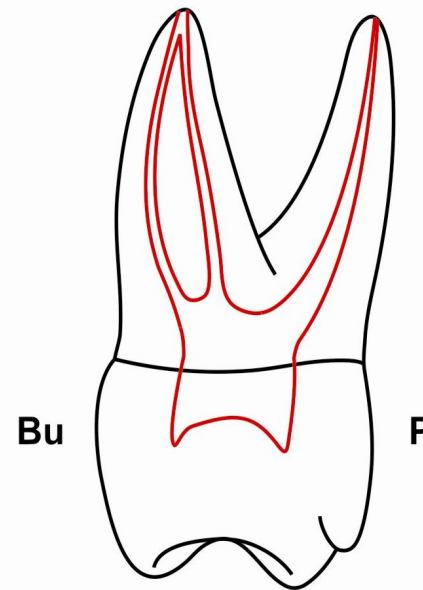
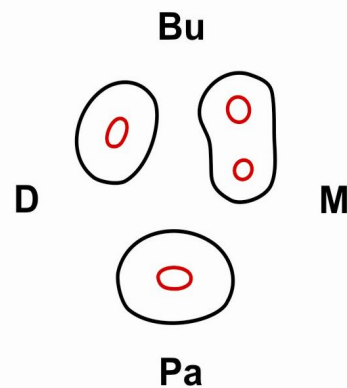
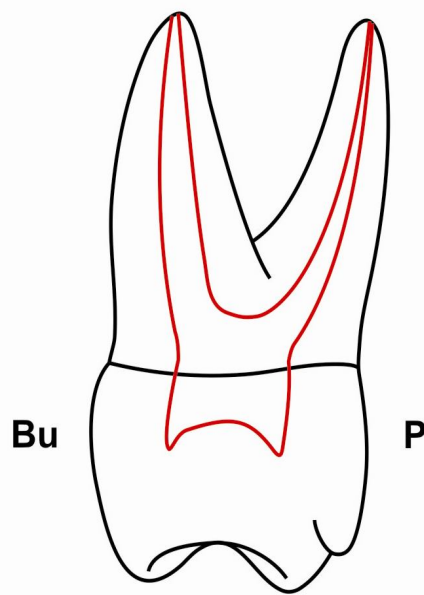


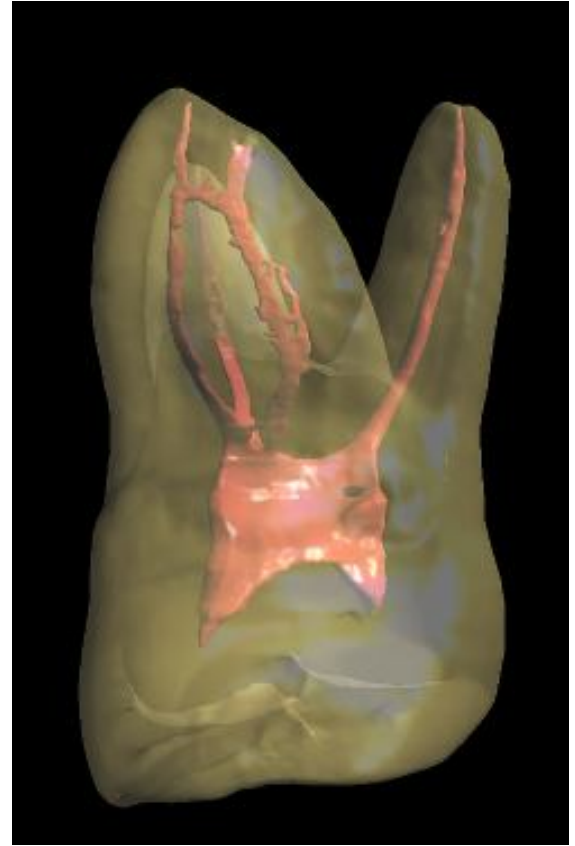
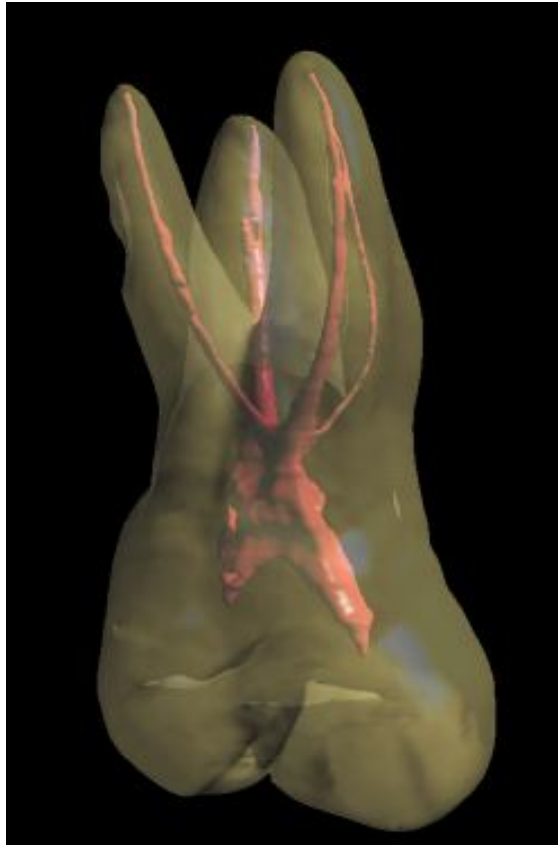


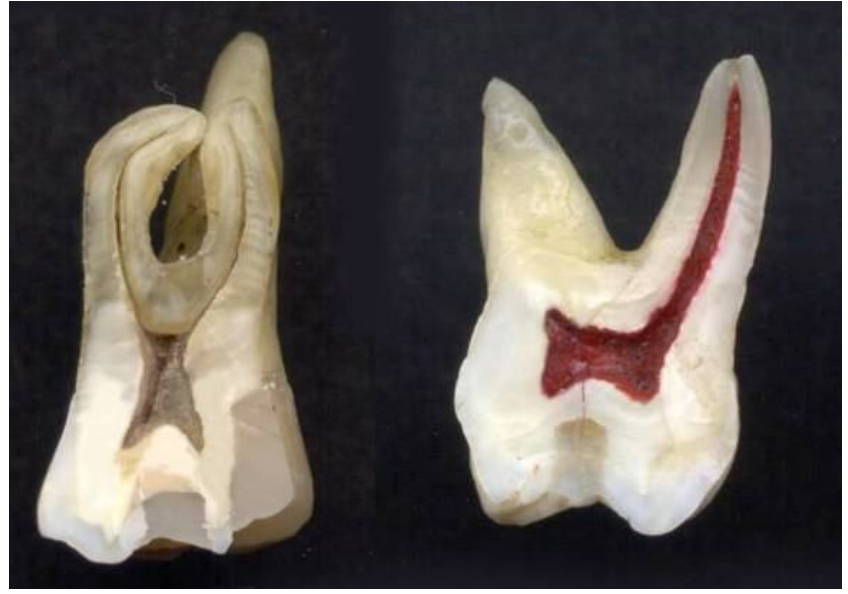


Pulpina votlina

- P korenina → P kanal
- DB kanal → DB kanal
- MB korenina → ena $\frac{1}{2}$ MB korenin ima 1 kanal = MB kanal
→ druga $\frac{1}{2}$ MB korenin pa ima 2 kanala =
MB kanal ali MB1 in MP kanal ali MB2







Drugi zgornji stalni kočnik

Manjši od šestice in raznovrstnejši po številu vršičkov in zračenju korenin

Zobna krona

- Grizna ploskev:
 - 2/3 sedmic ima 4 vršičke

Šestici podobna oblika

Ozka krona z majhnima D vrškoma

Eliptična krona

- 1/3 ima 3 vrške
- manjka DP vršek

- Carabellijev znak je manj pogost in manj izrazit kot pri šestici



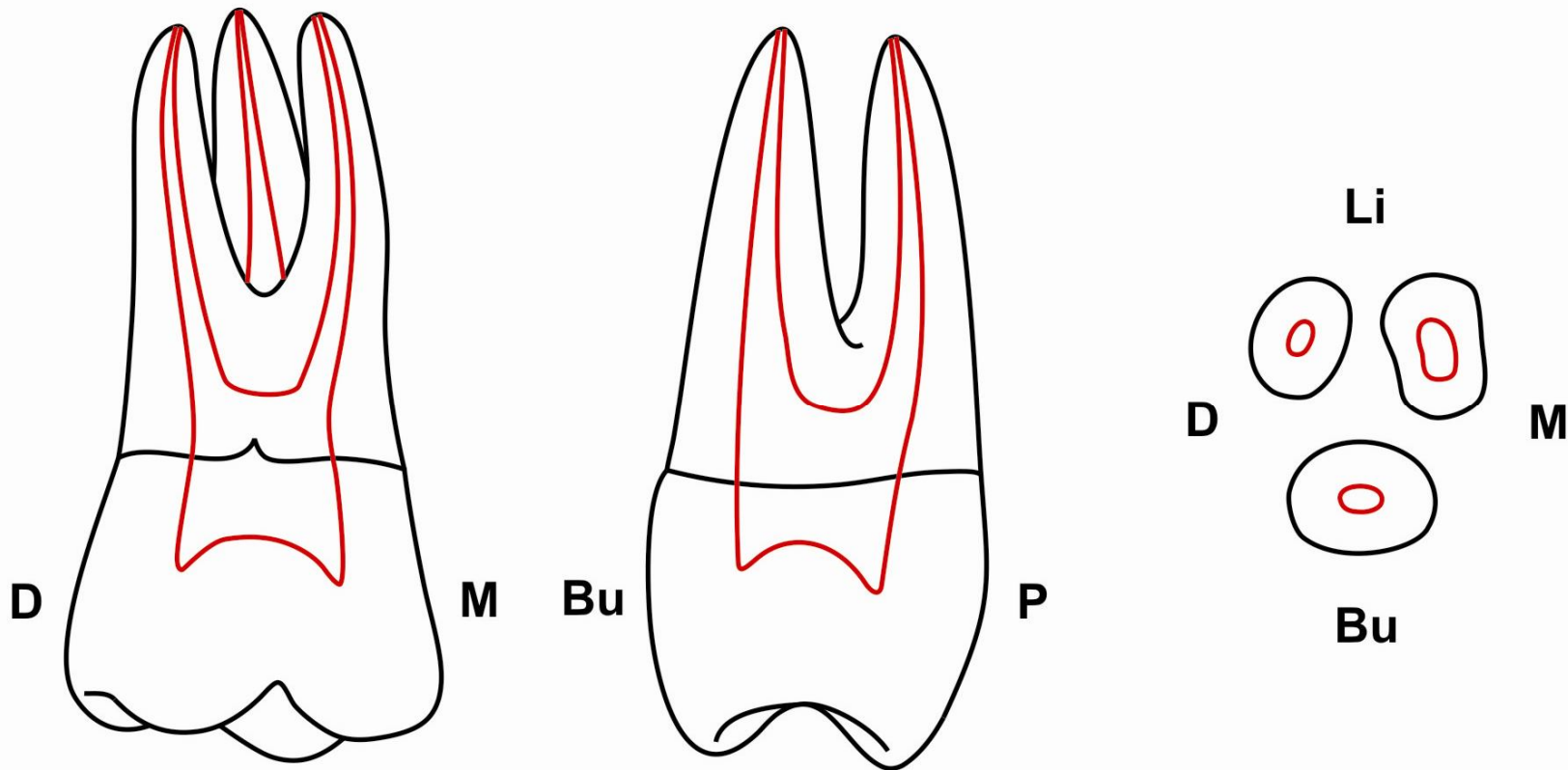
- Zobne korenine
- Korenine so bolj ravne kot pri šestici
 - Dobra $\frac{1}{2}$ ima 3 korenine (MB, DB in P)
 - Slaba $\frac{1}{2}$ ima:
 - 2 (najpogosteje zraščeni MB in P korenina) ali
 - 1 (piramidna korenina)





Pulpina votlina

- Najpogosteje tri kanali
- Dva kanala v MB korenini sta manj pogosta kot pri sedmici

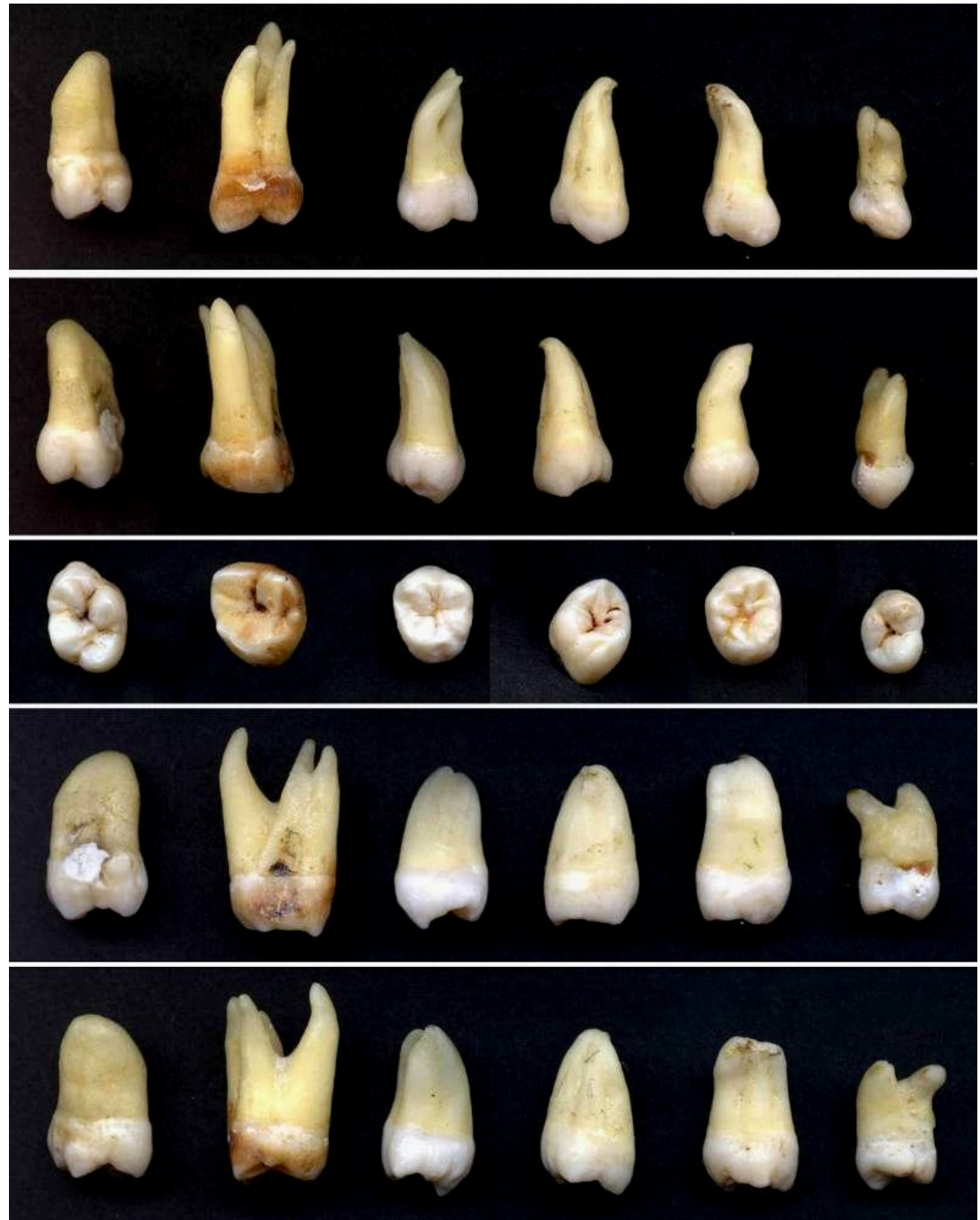


Tretji zgornji stalni kočnik

- Osmica ali modrostni zob je najmanjši zgornji kočnik
- Zaradi filogenetske redukcije pogosto manjka ali zaradi pomanjkanja prostora ne more izrasti
- Pojavlja se v zelo različnih oblikah



- V $\frac{3}{4}$ primerov ima 3 vrške; sicer pa ima lahko od 1 - 4 vrške
- Carabelijev znak je še manj pogost kot pri sedmici
- Zaradi številnih dodatnih fisur je grizna ploskev zelo razbrazdana
- Korenine so krajše in pogosteje zraščene kot pri šestici in sedmici
- Pulpna votlina in kanali posnemajo raznovrstno oblikovanost zoba

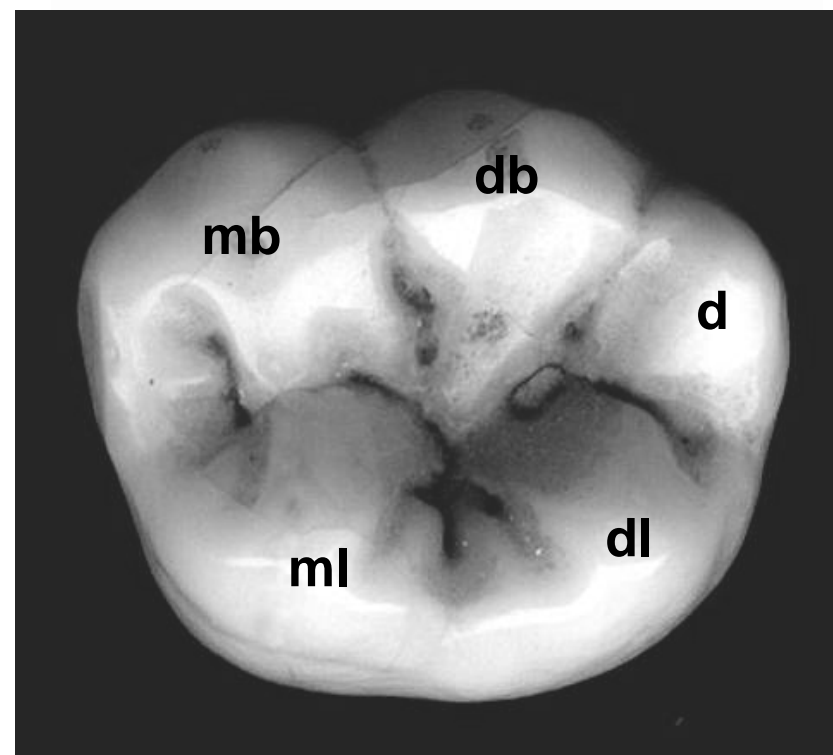
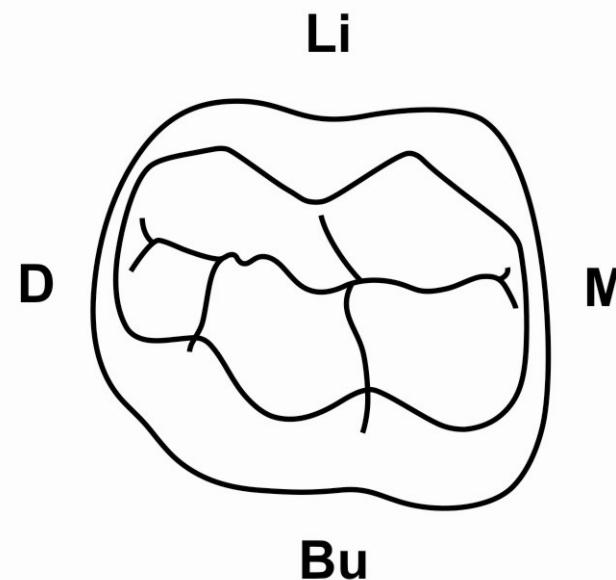


Prvi spodnji stalni kočnik

Zobna krona

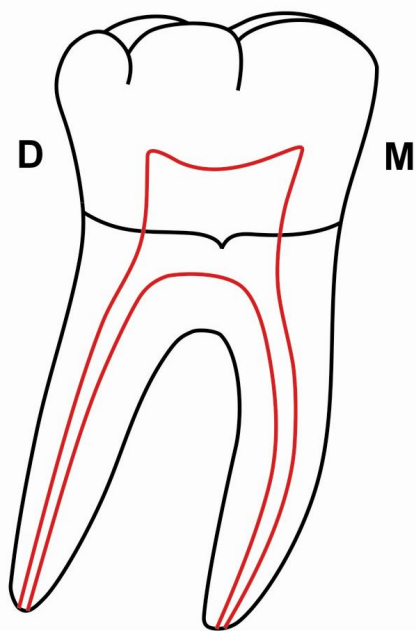
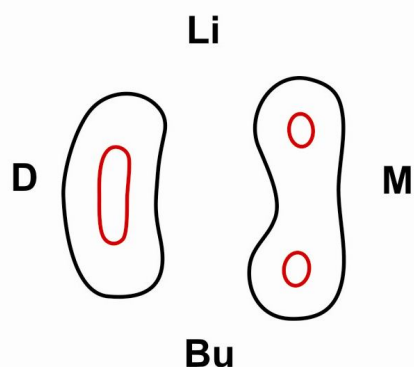
Grizna ploskev:

- 5 vrškov (večinoma)
Bukalno: MB, DB in D vršek
Lingvalno: ML in DL
- Redkeje:
4 (manjka D vršek) ali
6 vrškov (D vršek je deljen v dva vrška)
- Bukalna fisura prehaja na bukalno ploskev kjer se pogosto zaključijo z slepo jamico
- Skleninski jeziki





Zobne korenine

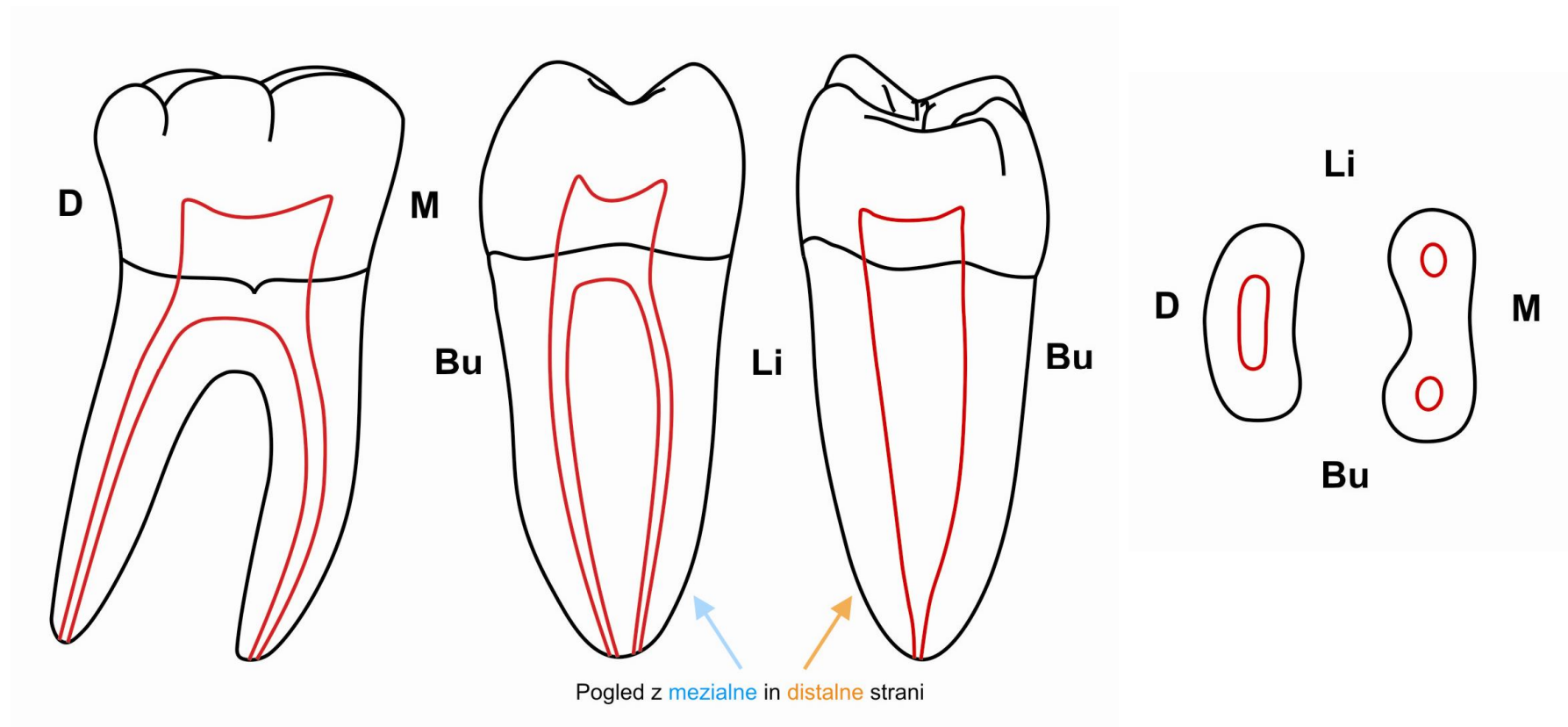


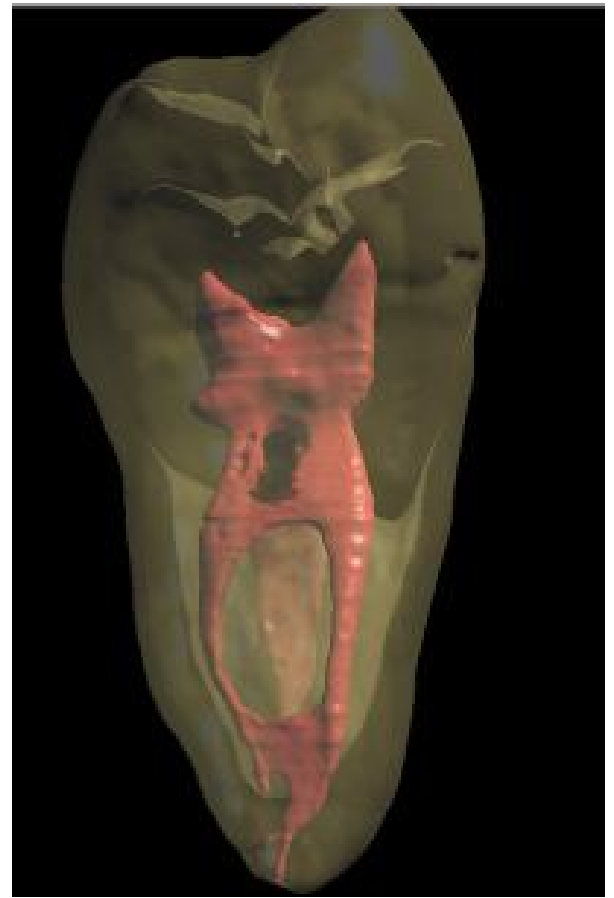
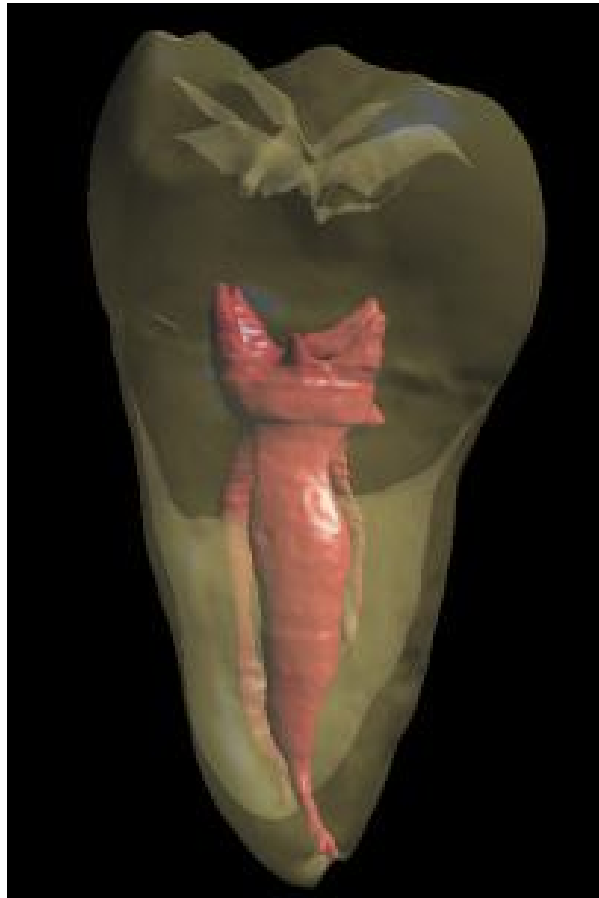
- Vedno 2 korenini (mezialna se lahko apikalno deli v dve; distalna redkeje)
- M korenina je m-d bolj sploščena od D korenine
- Koreninske konice spodnjih kočnikov so lahko blizu mandibularnega kanala



Pulpina votlina

- M korenina → $\frac{3}{4}$ ima v M korenini 2 kanala
= MB in ML kanal
→ $\frac{1}{4}$ ima M korenina 1 kanal
- D korenina → v veliki večini 1 kanal







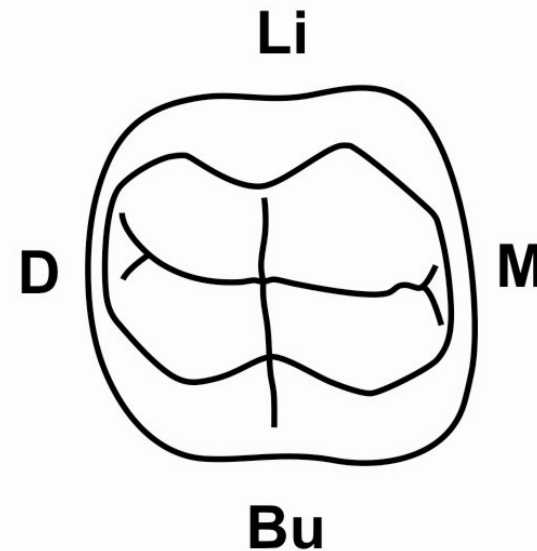
Drugi spodnji stalni kočnik

Manjši in preprosteje oblikovan kot šestica.

Zobna krona

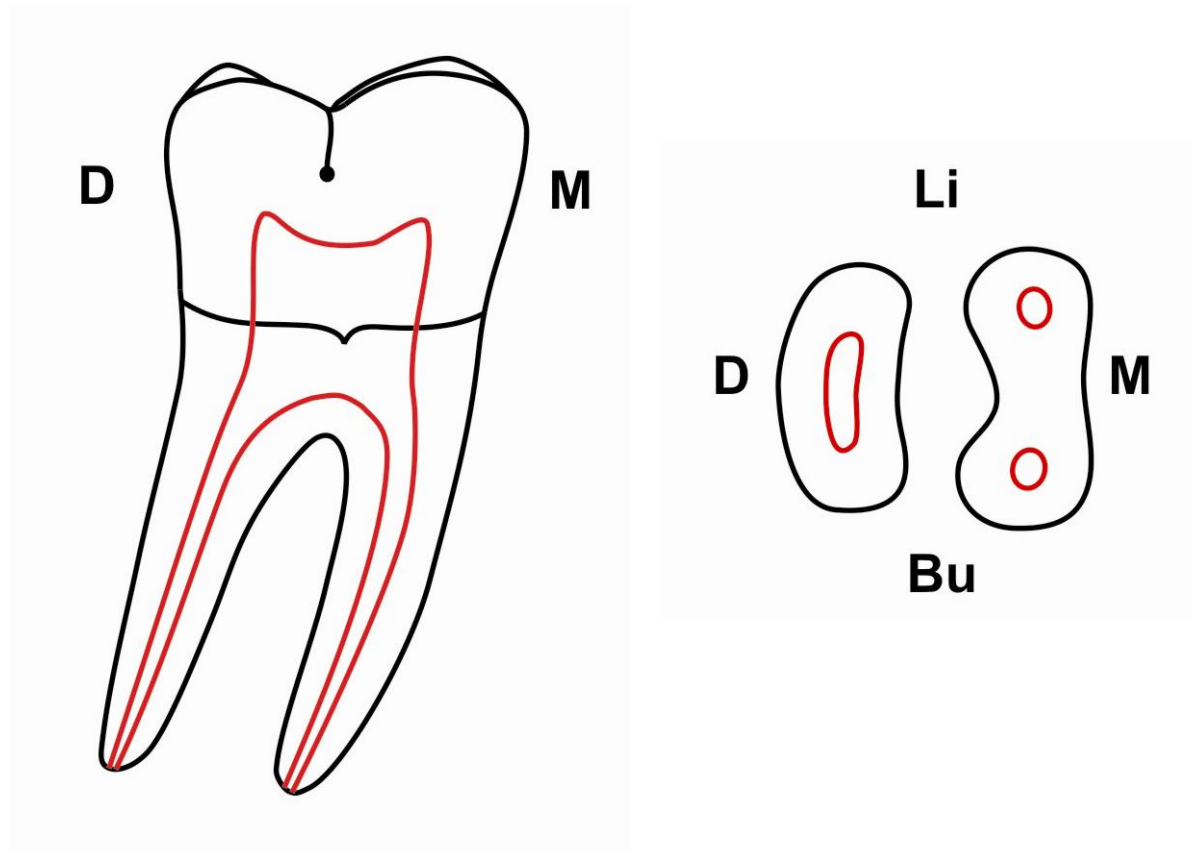
Grizna ploskev:

- V večini primerov 4 vrški (manjka distalni)
- Redko 5
- Izjemoma 3 vrški (manjka DL vršek)



Zobne korenine

- Največkrat 2 korenini
- 1/5 jih ima korenini zraščeni (piramidna korenina)

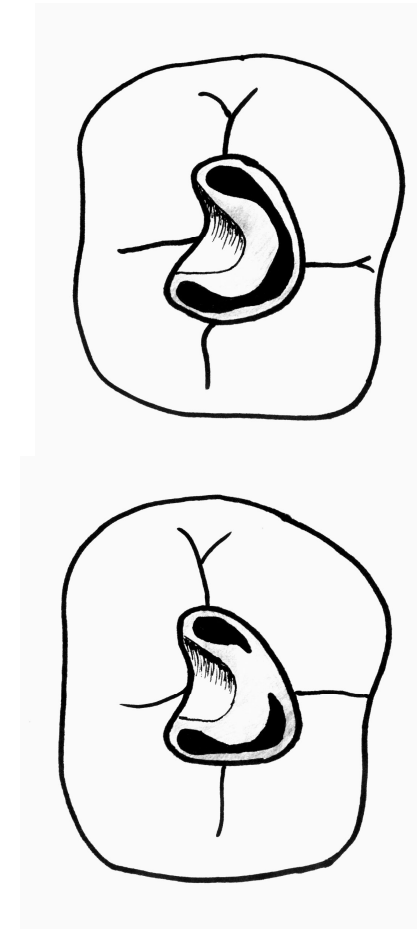
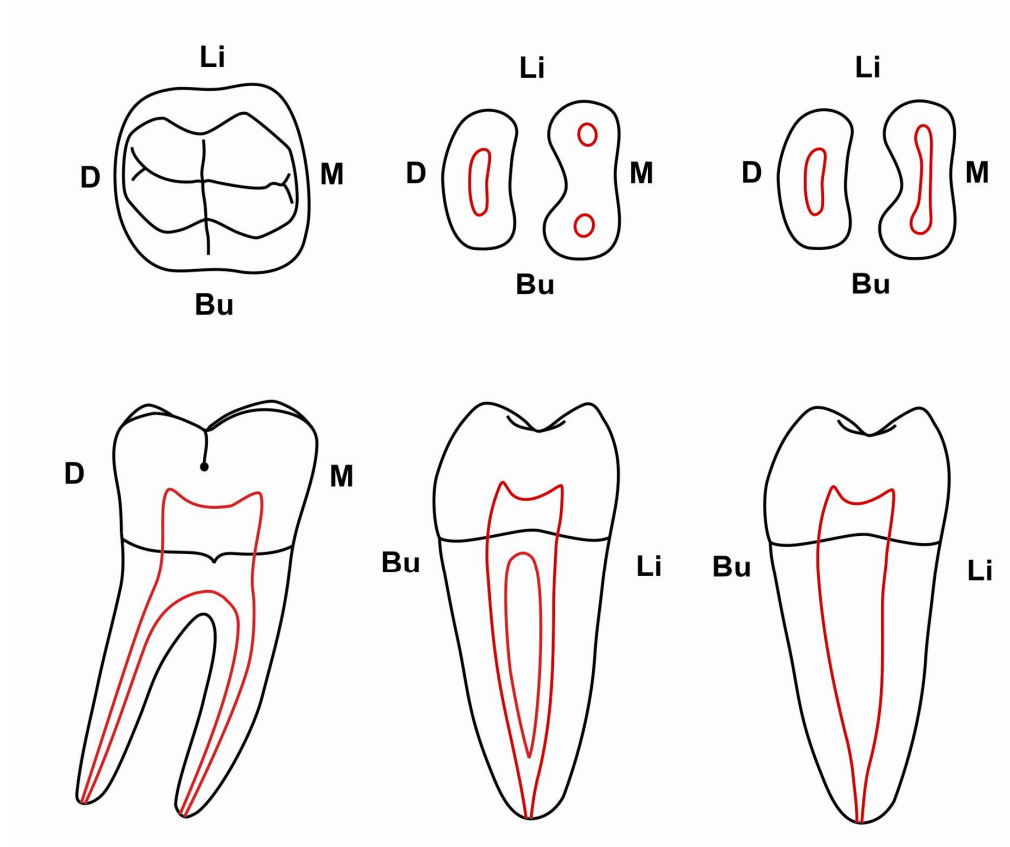






Pulpina votlina

- Najpogosteje 3 kanali
 - M korenina 2 kanala a redkeje kot šestica (MB in ML kanal)
- Piramidna korenina ima lahko 3, 2 ali samo 1 kanal, ki ima na prerezu obliko črke C (C-kanal)



Tretji spodnji stalni kočnik

- Osmica ali modrostni zob je najmanjši spodnji kočnik; vendar je zobna krona pogosto večja kot pri sedmici ali šestici
- Zaradi filogenetske redukcije pogosto manjka, zaradi pomanjkanja prostora ne more izrasti ali pa izrase le delno



- V ½ primerov ima 5 ali 6 vrškov in je podobna šestici ali pa ima štiri in je podobna sedmici
- Zaradi številnih dodatnih fisur je grizna ploskev zelo razbrazdana
- Korenine so krajše in pogosteje zraščene
- Pulpina votlina in kanali posnemajo raznovrstno oblikovanost zoba

