

2/8



# *Stalni sekalci*

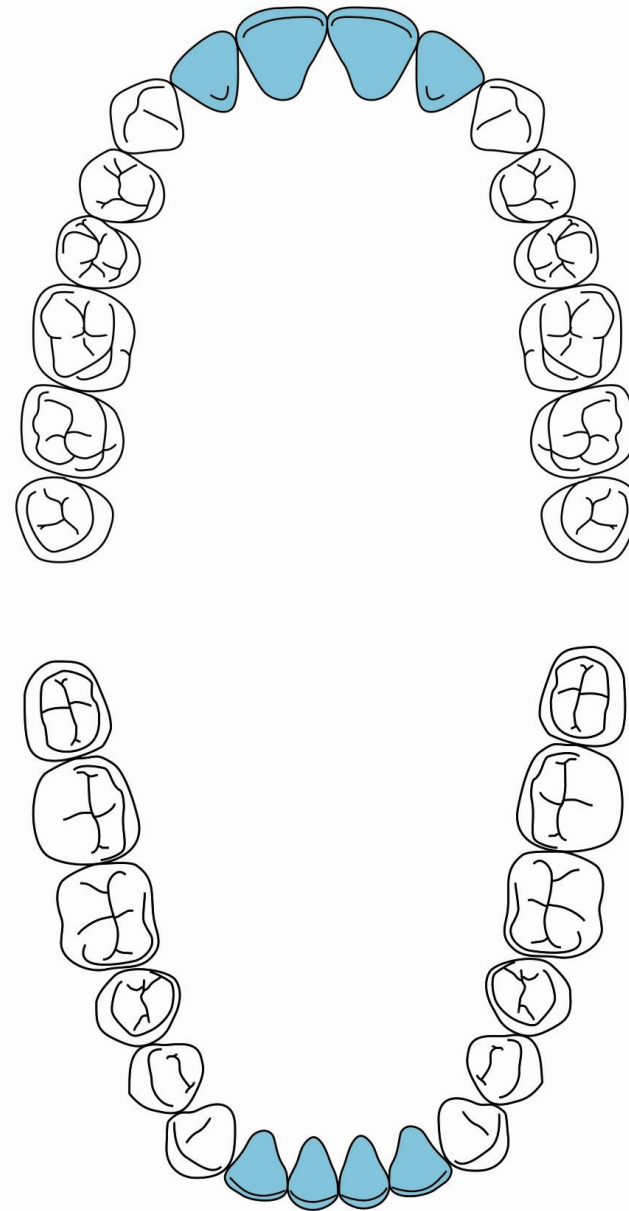
**Asist. Tomaž Hitij, dr.dent. med.**

Srednja zdravstvena šola Ljubljana

Lj, 13.12.2010

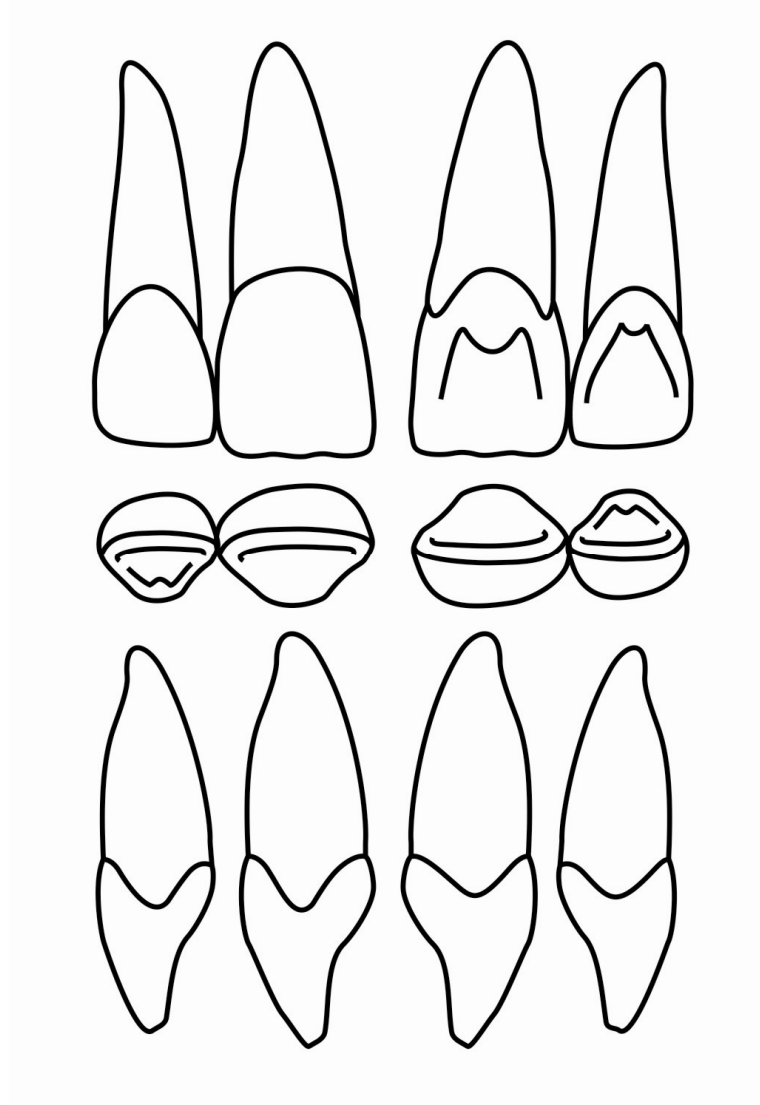
# Stalni sekalci

- 4 zgornji in 4 spodnji
- Krona ima obliko dleta
- Ena korenina
- Naloge:
  - z njimi odgriznemo hrano
  - tvorimo glasove
  - pomagajo voditi premike spodnje čeljusti
  - imajo velik lepotni pomen



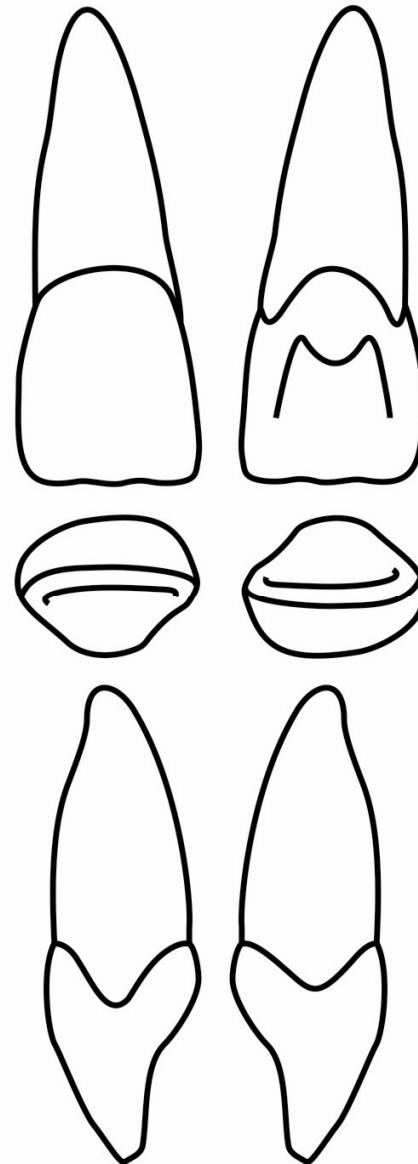


# *Zgornji sekalci*

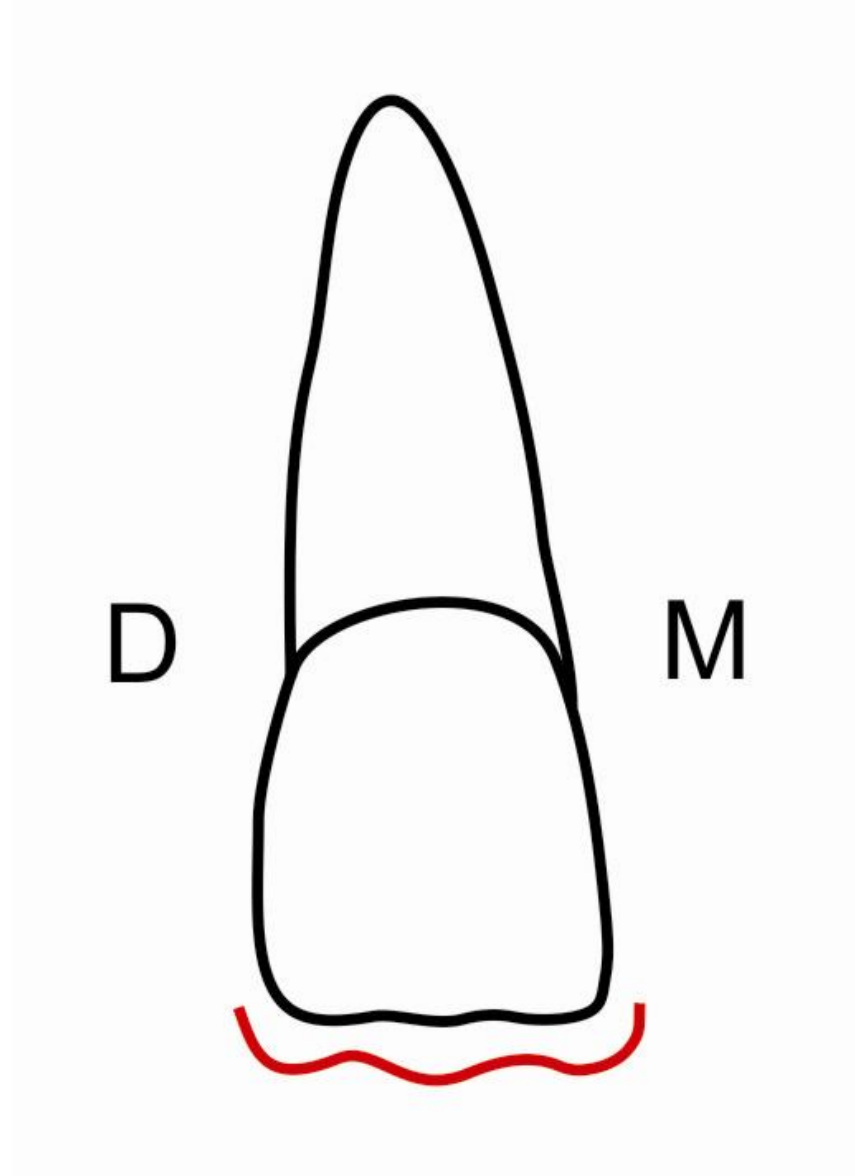


# Prvi zgornji stalni sekalec

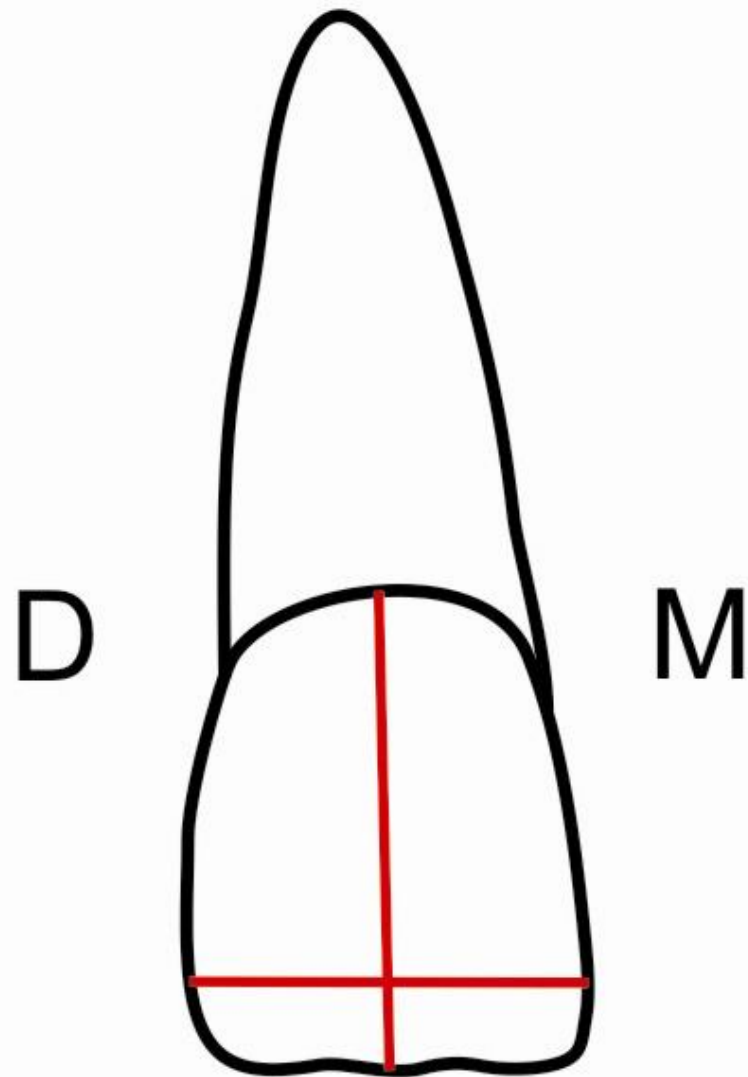
- Zobna krona:
  - triconodontia
  - dolžina večja od širine
  - značilnost kota
  - normalna značilnost krivulje
  - značilnost tuberkla
  - značilnost kontaktne točke
  - značilnost loka skleninsko cementne meje



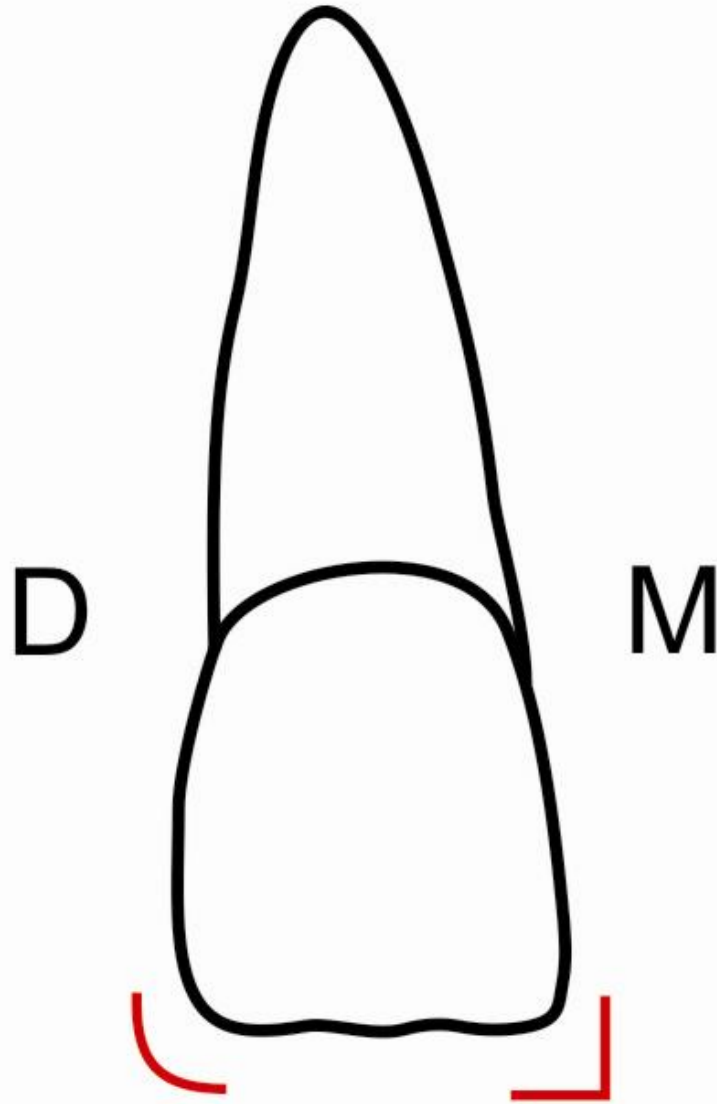
# Triconodontia



Dolžina večja od širine

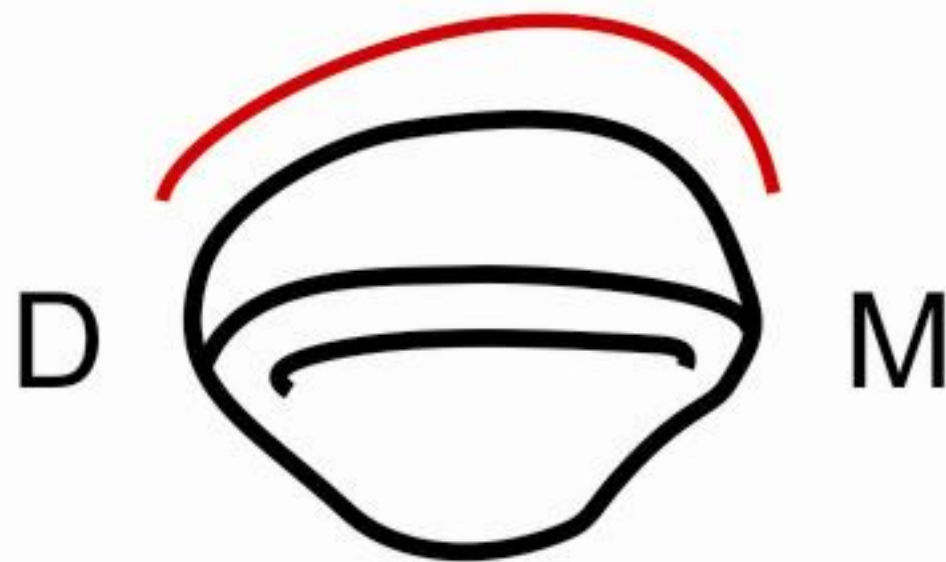


# Značilnost kota

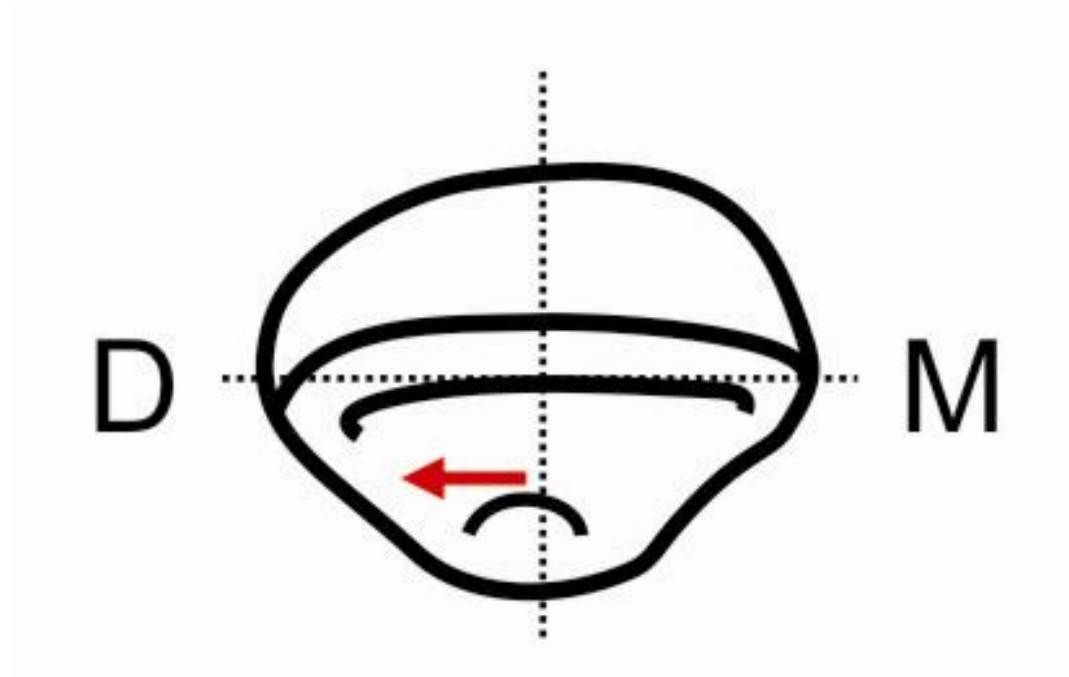




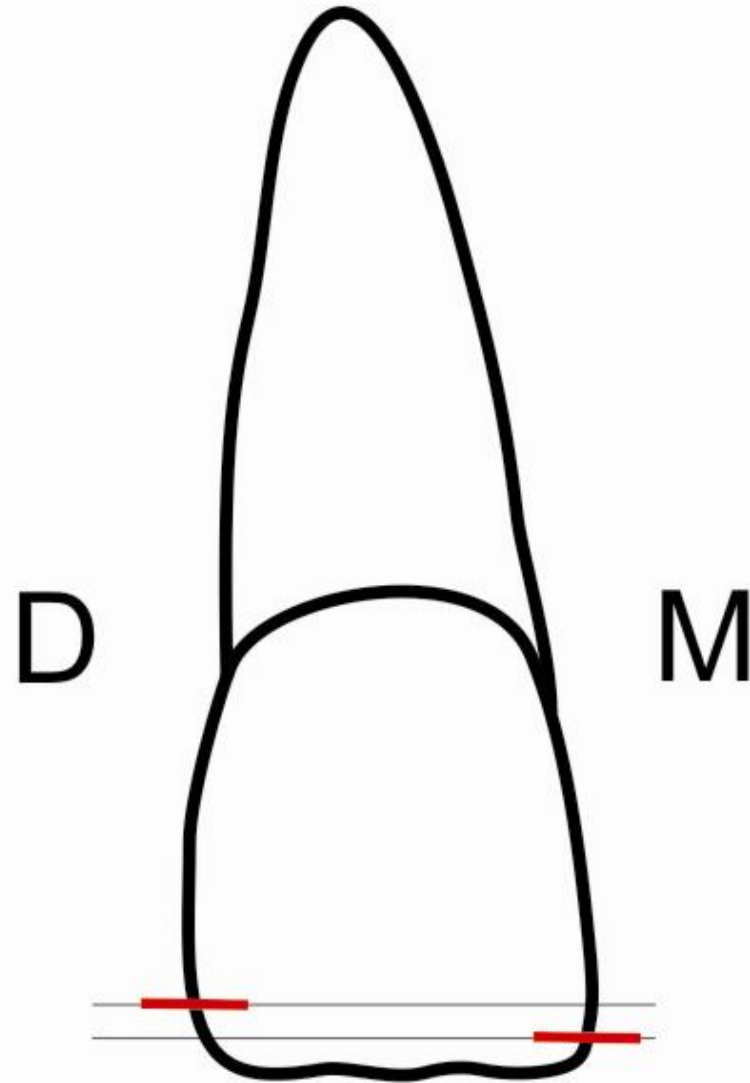
# Normalna značilnost krivulje



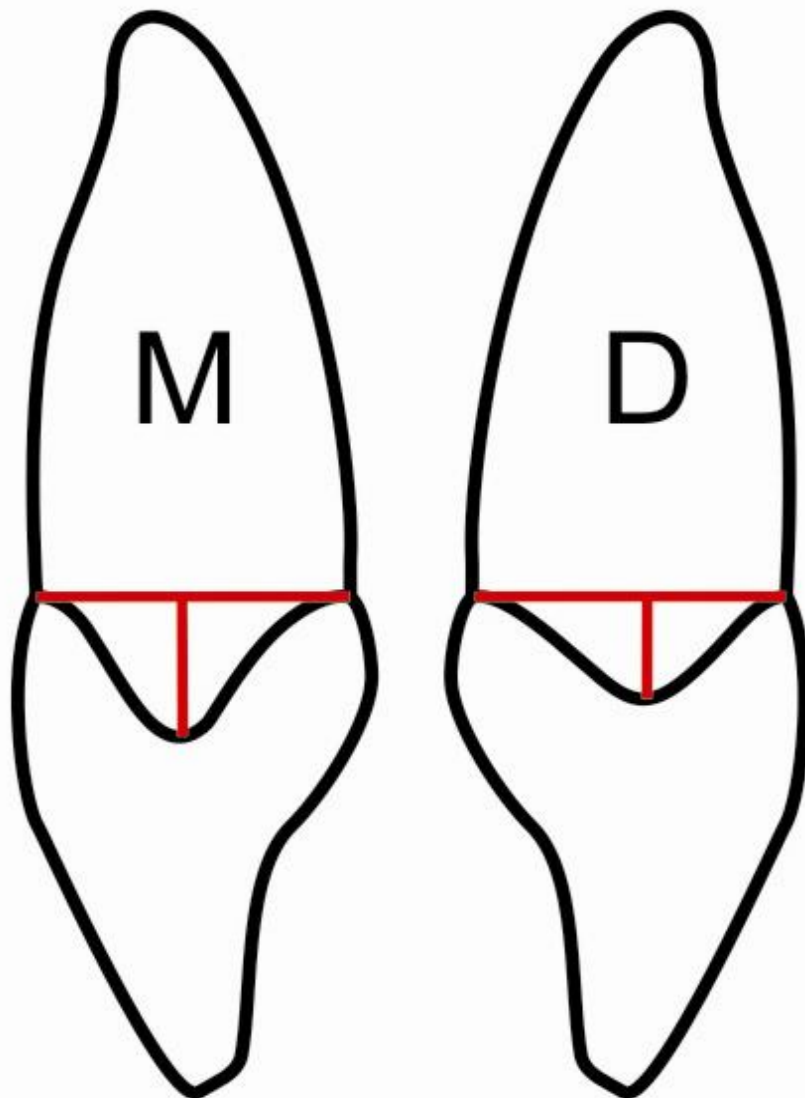
# Značilnost tuberkla



# Značilnost kontaktne točke

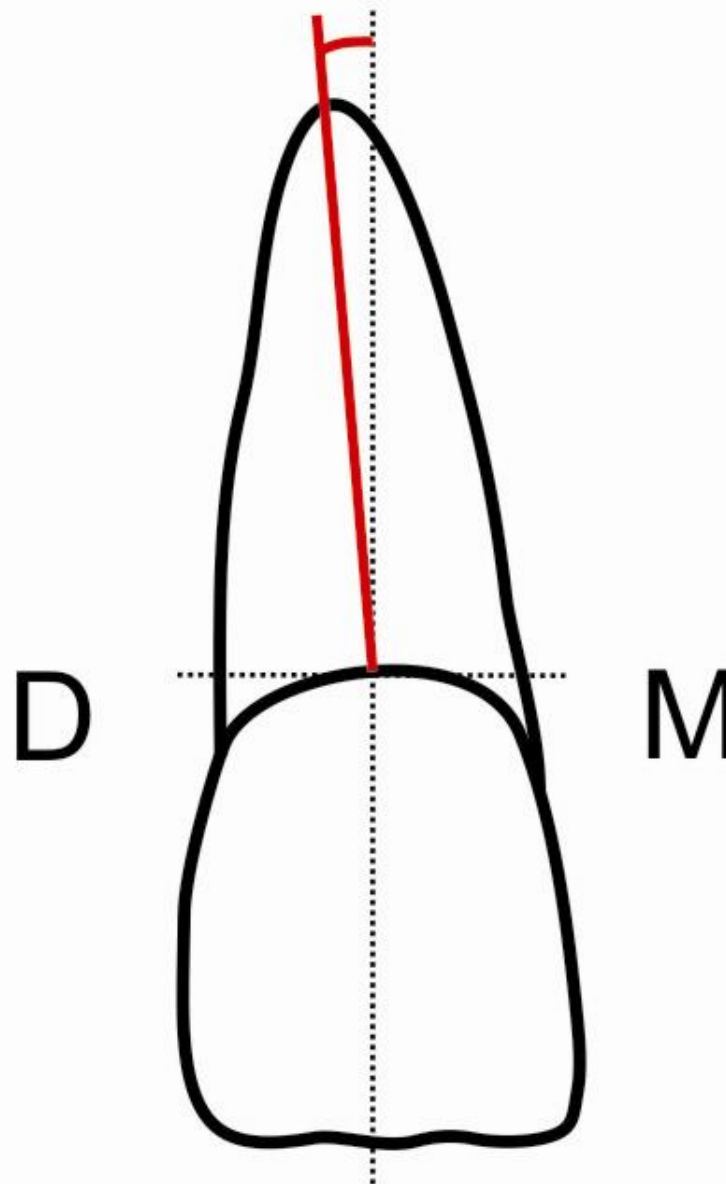


## Značilnost loka skleninsko cementne meje



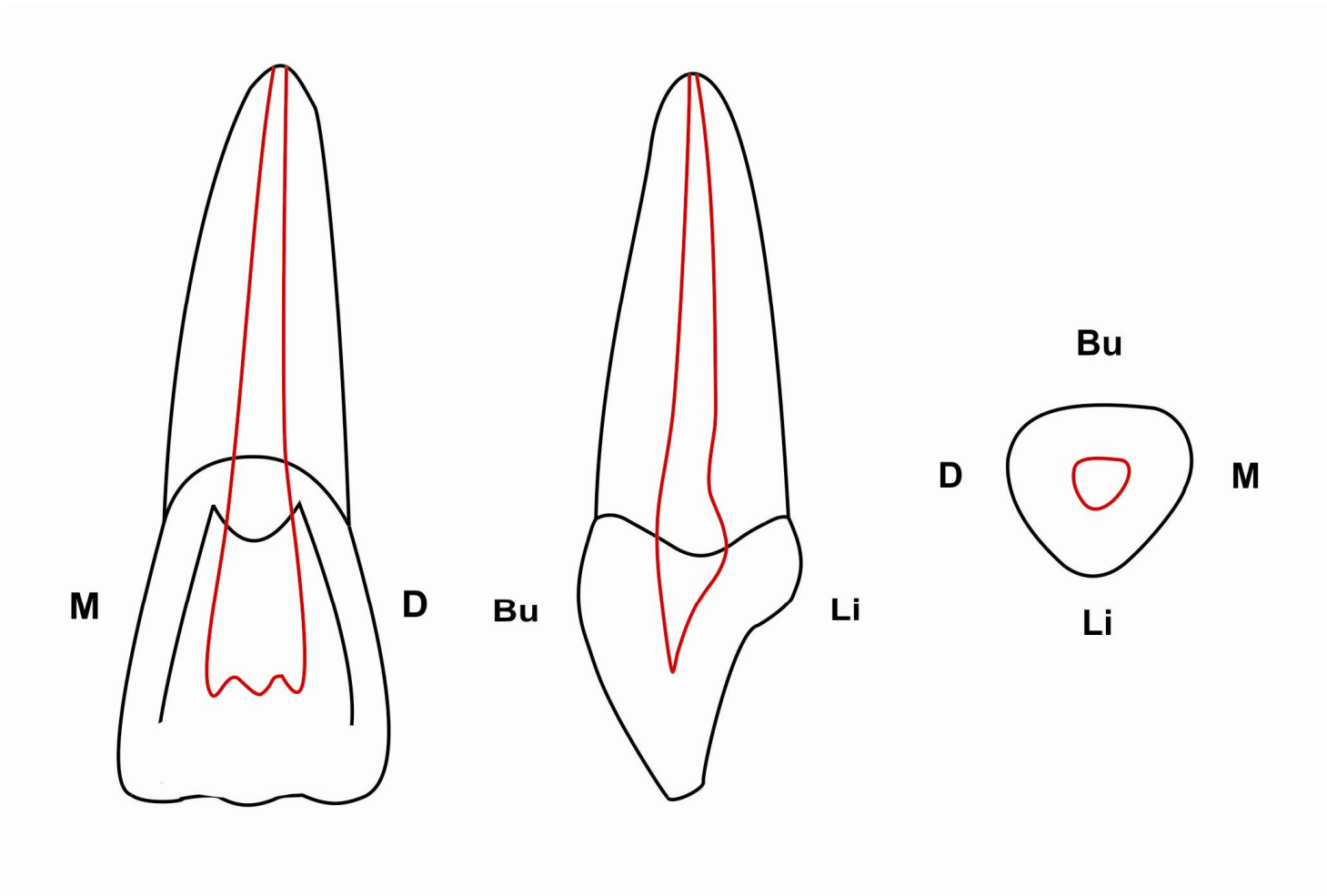
## Zobna korenina

- 100 % ena korenina
- **Normalna značilnost korenine**



# Pulpina votlina

- Pulpina komora ima tri divertikle
- 1 koreninski kanal



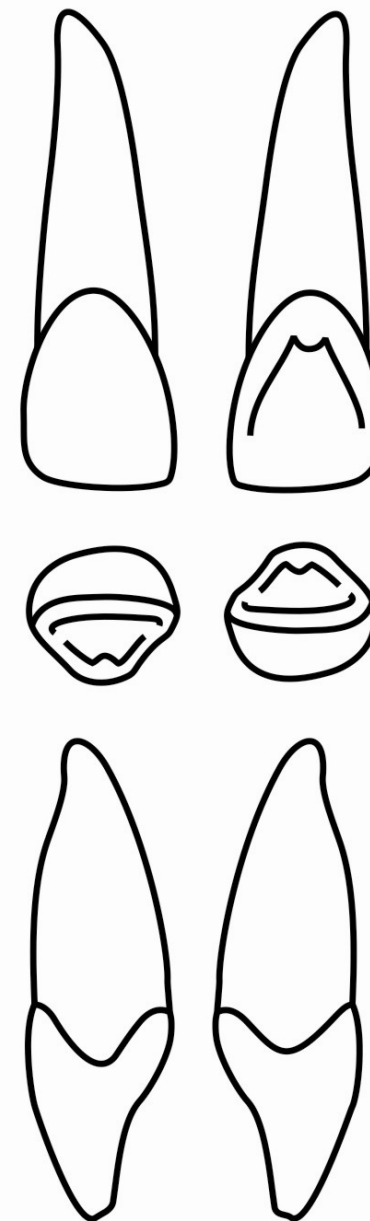




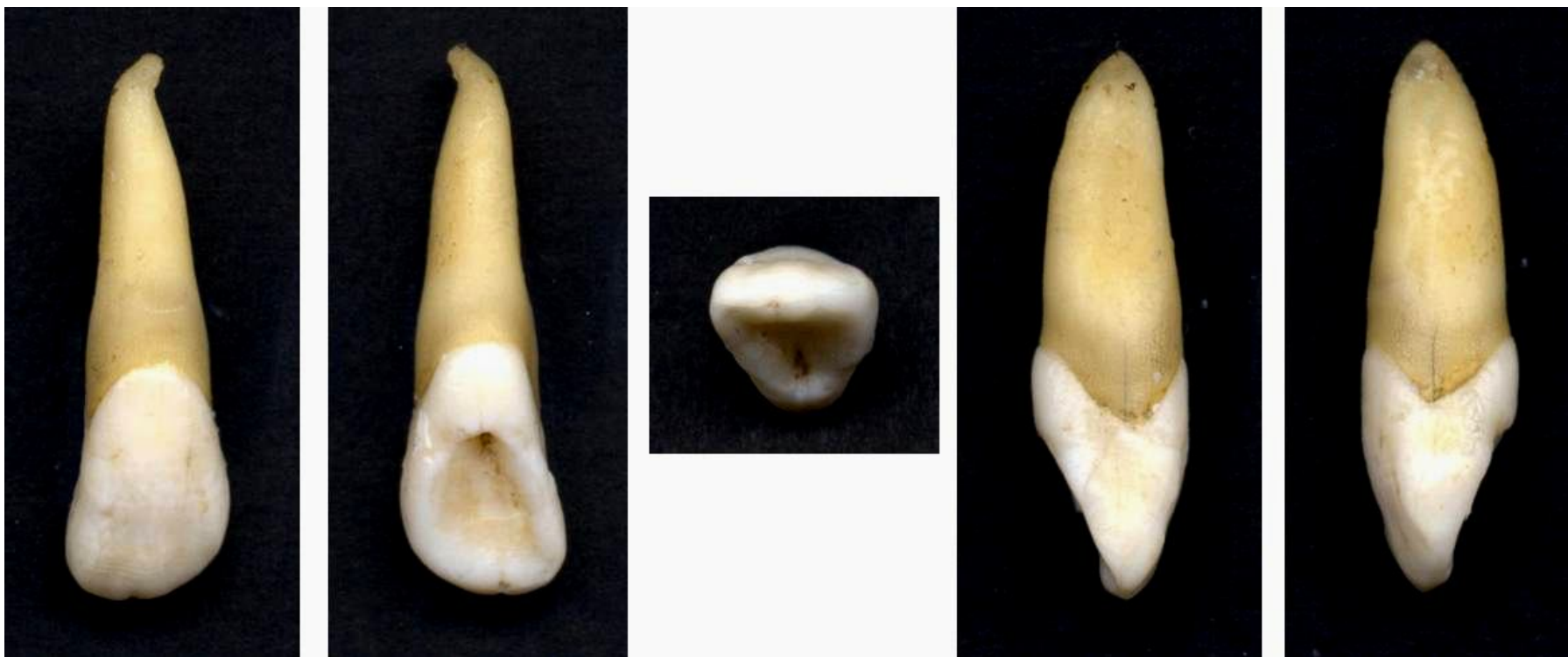


## Drugi zgornji stalni sekalec

- Podobna zg. enojki, a manjša;  
z nekaj oblikovnimi posebnostmi
- Zobna krona v 4 oblikah:  
podobna enojki  
zelo izražen m-i del  
podobna podočniku  
zakrnela oblika



- značilnost kota
- normalna značilnost krivulje
  - značilnost tuberkla
  - značilnost kontaktne točke
  - značilnost loka skleninsko cementne meje
- normalna značilnost korenine



## Zobna krona

- ožja kot enojka
- značilnost kota (bolj izrazita kot pri enojki)
- lahko zelo izrazit zobni tuberkel
- $\frac{1}{2}$  ima **slepo jamico**



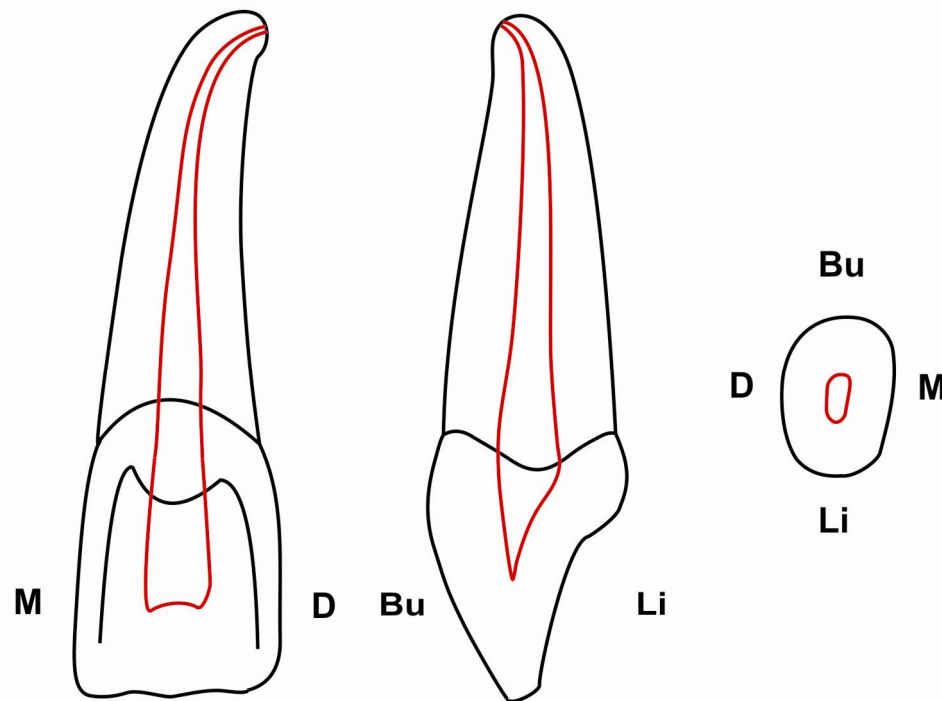
## Zobna korenina

- sploščena m-d
- normalna značilnost korenine je izrazitejša kot pri enojki
- apikalni del pogosto ukrivljen distalno

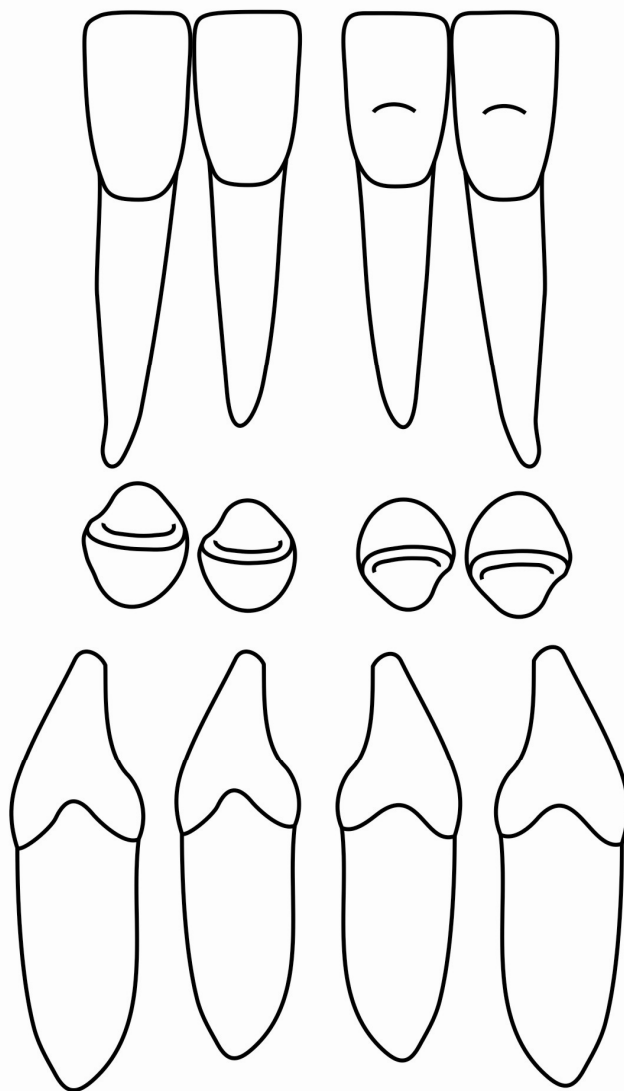


# Pulpina votlina

- običajno dva divertikla
- en koreninski kanal
- sploščen m-d

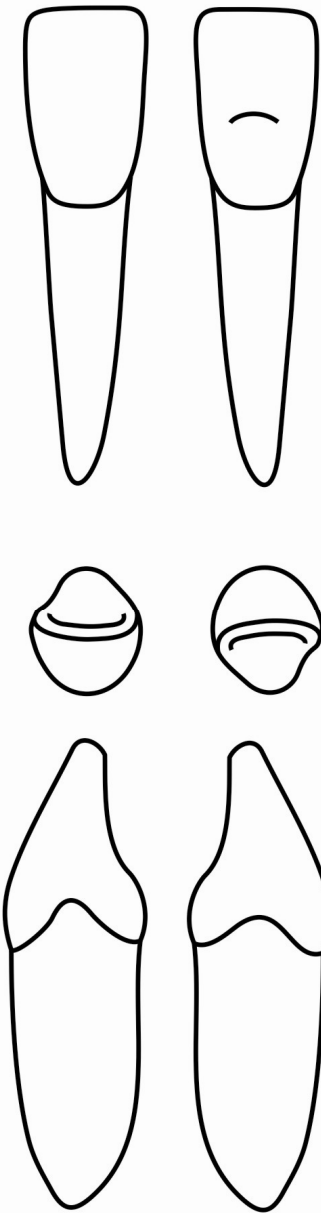


# *Spodnji sekalci*



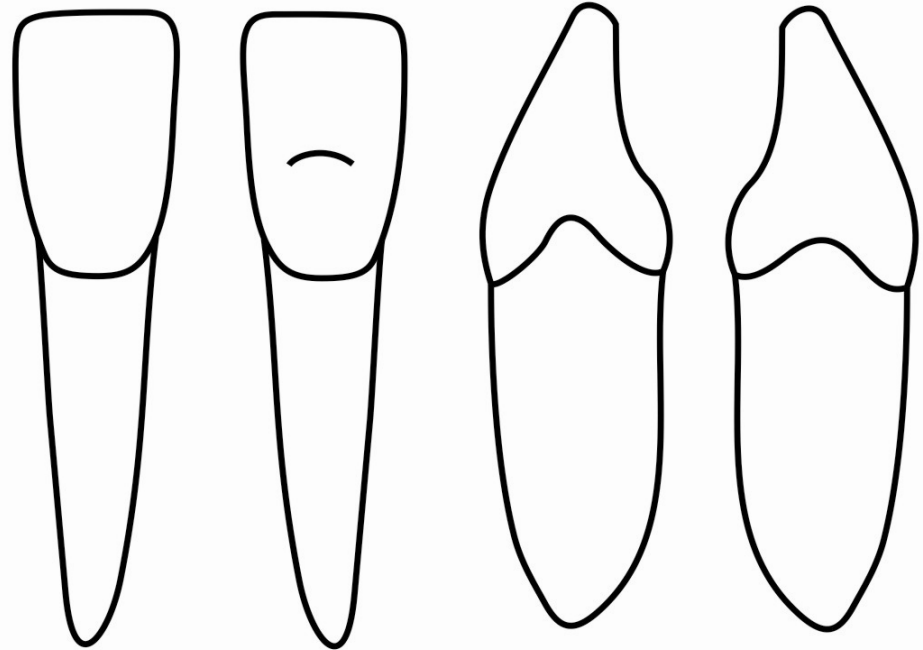
# Prvi spodnji stalni sekalec

- Najmanjši stalni zob
- Zobna krona je simetrična:
  - značilnost kota -
  - normalna značilnost krivulje -
  - značilnost tuberkla +
  - značilnost kontaktne točke -
  - značilnost loka skleninsko cementne meje +



## Zobna korenina

- v veliki večini ena korenina
- sploščena m-d
- normalna značilnost korenine je slabo izražena

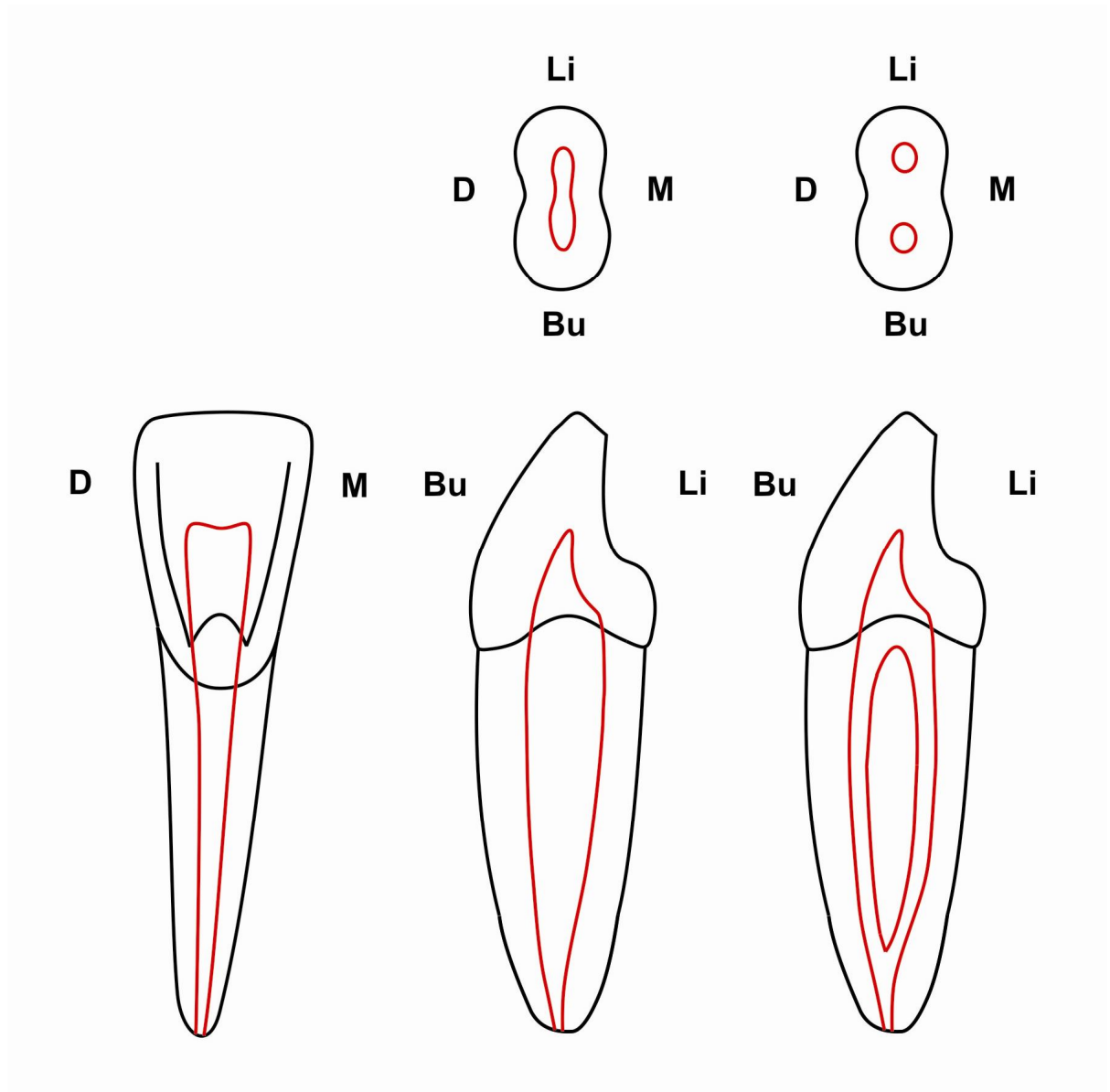






# Pulpina votlina

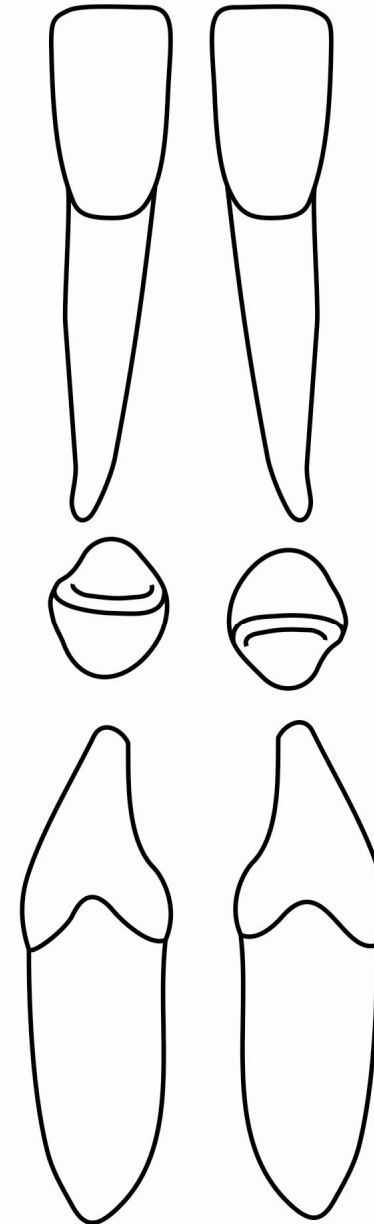
- 1 ali 2 (starejši) kanala
- kanal m-d sploščen





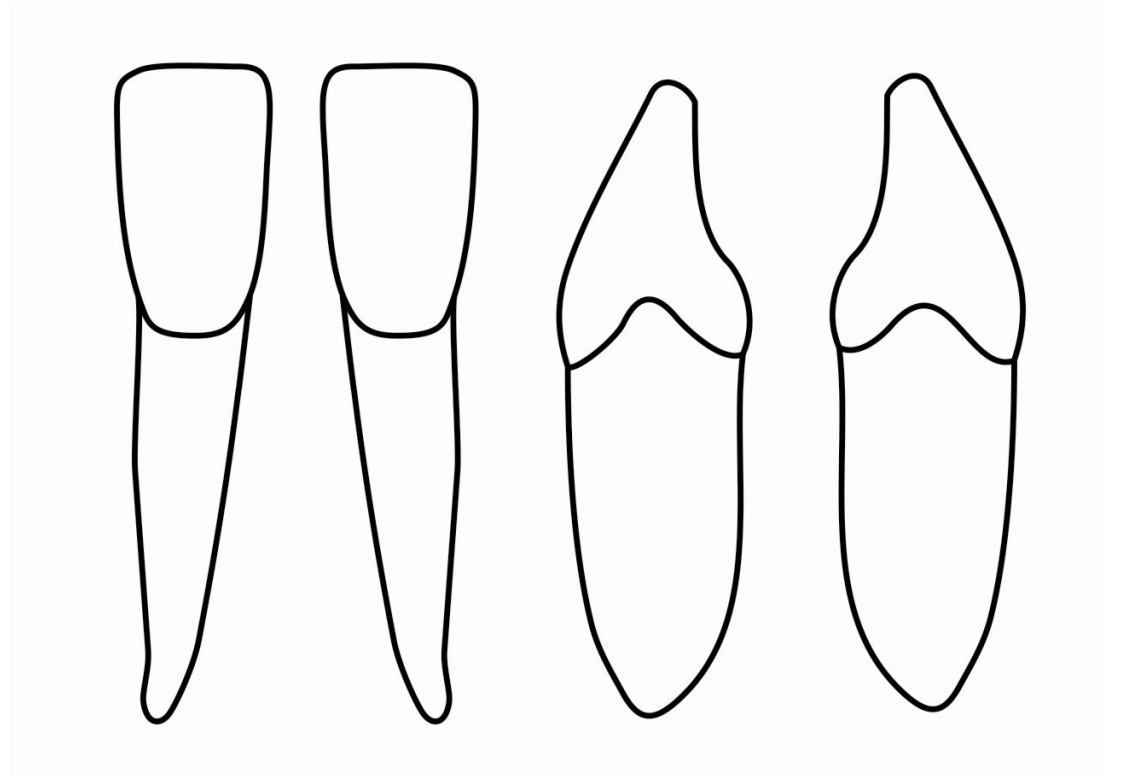
## Drugi spodnji stalni sekalec

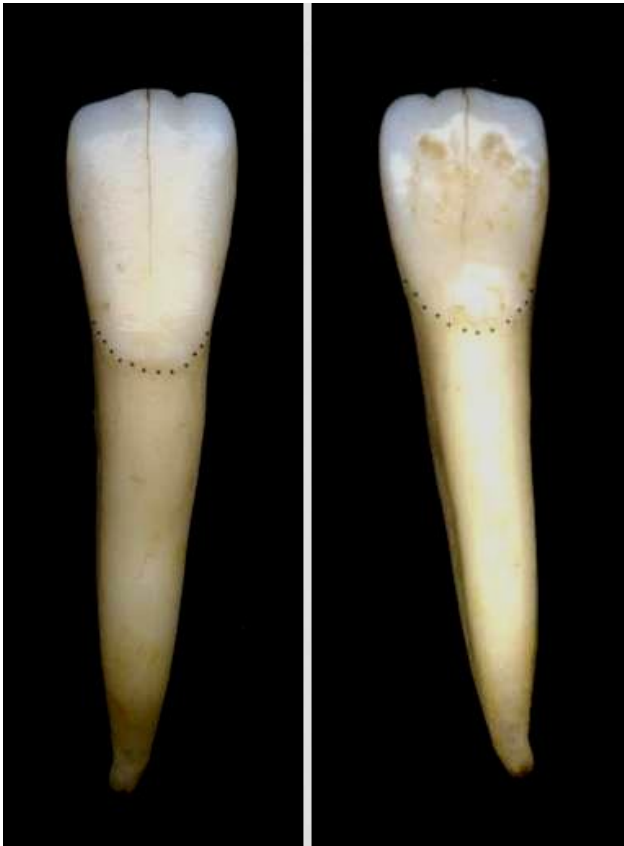
- Nekoliko večji od sp. enojke
- Zobna krona:
  - značilnost kota +
  - normalna značilnost krivulje +
  - značilnost tuberkla +
  - značilnost kontaktne točke +
  - značilnost loka skleninsko cementne meje +



## Zobna korenina

- Malo večja kot pri sp. enojki
- v veliki večini ena korenina, redko dve
- sploščena m-d





# Pulpina votlina

- Podobno kot pri sp. enojki
- 1 ali 2 kanala

